

**Zeitschrift:** Le messenger suisse : revue des communautés suisses de langue française  
**Herausgeber:** Le messenger suisse  
**Band:** 26 (1980)  
**Heft:** 8-9

**Artikel:** Une belle réalisation des Suisses du Pays de Gex  
**Autor:** [s.n.]  
**DOI:** <https://doi.org/10.5169/seals-848595>

### **Nutzungsbedingungen**

Die ETH-Bibliothek ist die Anbieterin der digitalisierten Zeitschriften. Sie besitzt keine Urheberrechte an den Zeitschriften und ist nicht verantwortlich für deren Inhalte. Die Rechte liegen in der Regel bei den Herausgebern beziehungsweise den externen Rechteinhabern. [Siehe Rechtliche Hinweise.](#)

### **Conditions d'utilisation**

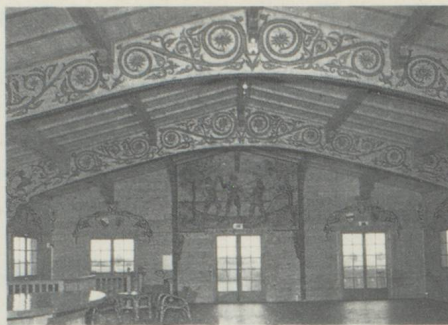
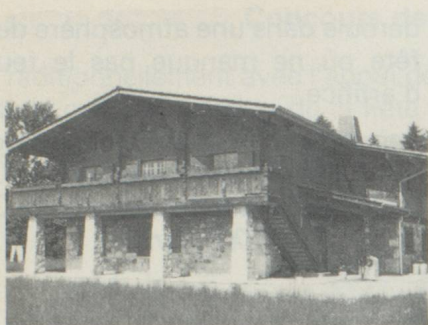
L'ETH Library est le fournisseur des revues numérisées. Elle ne détient aucun droit d'auteur sur les revues et n'est pas responsable de leur contenu. En règle générale, les droits sont détenus par les éditeurs ou les détenteurs de droits externes. [Voir Informations légales.](#)

### **Terms of use**

The ETH Library is the provider of the digitised journals. It does not own any copyrights to the journals and is not responsible for their content. The rights usually lie with the publishers or the external rights holders. [See Legal notice.](#)

**Download PDF:** 26.11.2024

**ETH-Bibliothek Zürich, E-Periodica, <https://www.e-periodica.ch>**



## LA MAISON SUISSE DU PAYS DE GEX

Assise sur son soubassement de pierre et couverte de tuiles vieilles, elle montre son fronton de madriers, portant la devise du Cercle enluminée d'une magnifique fresque.

Pour la commodité des visiteurs, vous trouvez autour du chalet de la place pour garer plus de 50 voitures et 8 000 m<sup>2</sup> de pelouses, destinées au délasserment ou aux jeux.

La maison se compose des parties suivantes :

*Au sous-sol*, la cave creusée en pleine terre. Au rez-de-chaussée, le porche d'entrée d'où partent les escaliers de la galerie, le logement de l'intendant, les lieux d'aisance, le téléphone, la cuisine équipée d'un matériel moderne permettant la confection de succulents repas, l'escalier intérieur et enfin le carnotzet de 64 m<sup>2</sup> chaudement boisé et décoré. Ce carnotzet est appelé à servir de lieu de réunion pour les réceptions ou agapes.

*Au premier étage* : pièce maîtresse de la maison, la grande salle de 200 m<sup>2</sup> sans aucun pilier présente au visiteur ses parois de madriers et ses poutres cintrées, décorées de fresques rustiques peintes à la main par Claire Gonin qui a aussi réalisé toutes les autres décorations intérieures et extérieures. Cette salle peut recevoir facilement

## Une belle réalisation



## des Suisses du Pays de Gex



des réunions d'environ 250 personnes ou 150 convives pour un repas. Un office, relié par passe-plats à la cuisine, jouxte la grande salle et permet l'exploitation aisée de celle-ci. Enfin, sur le devant de la maison une galerie face au Mont-Blanc permet de jouir du splendide panorama qui s'offre au regard.

Cette maison, œuvre des Membres du Cercle, n'est pas jalousement gardée à disposition de ceux-ci. Bien au contraire, elle a été édiflée dans la ferme intention de servir de lien avec la population du Pays de Gex et peut être mise à disposition des sociétés, des familles ou autres groupements pour toute manifestation officielle ou privée.

Les renseignements à ce sujet peuvent être obtenus au Chalet Suisse tous les mercredis soir.

Flies 01630 Saint-Genis-Pouilly

Suisses de France, lors de vos vacances, si vous passez dans le Pays de Gex, vous devez faire halte à la Maison suisse du Pays de Gex de Flies-Crozet près de Saint-Genis. Située dans un parc d'un hectare, en bordure de la forêt, elle rappelle par son architecture les vieux chalets suisses.