

**Zeitschrift:** Le messenger suisse : revue des communautés suisses de langue française  
**Herausgeber:** Le messenger suisse  
**Band:** 26 (1980)  
**Heft:** 12

**Anhang:** [Nouvelles locales] : Paris  
**Autor:** [s.n.]

### **Nutzungsbedingungen**

Die ETH-Bibliothek ist die Anbieterin der digitalisierten Zeitschriften. Sie besitzt keine Urheberrechte an den Zeitschriften und ist nicht verantwortlich für deren Inhalte. Die Rechte liegen in der Regel bei den Herausgebern beziehungsweise den externen Rechteinhabern. [Siehe Rechtliche Hinweise.](#)

### **Conditions d'utilisation**

L'ETH Library est le fournisseur des revues numérisées. Elle ne détient aucun droit d'auteur sur les revues et n'est pas responsable de leur contenu. En règle générale, les droits sont détenus par les éditeurs ou les détenteurs de droits externes. [Voir Informations légales.](#)

### **Terms of use**

The ETH Library is the provider of the digitised journals. It does not own any copyrights to the journals and is not responsible for their content. The rights usually lie with the publishers or the external rights holders. [See Legal notice.](#)

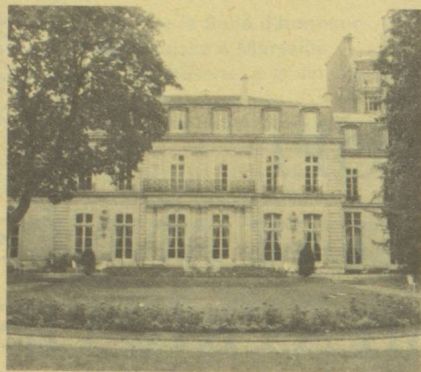
**Download PDF:** 29.03.2025

**ETH-Bibliothek Zürich, E-Periodica, <https://www.e-periodica.ch>**



## Activité des Sociétés

### PARIS



Ambassade  
142, rue de Grenelle  
Tél. : 550.34.46

#### Un cadeau de Noël qui serait le bienvenu

Oui, qui donc dans son grenier ou dans un coin chez lui disposerait d'un piano droit ou quart de queue inutilisé ?

Si tel était le cas, ce piano ferait la joie d'un pianiste de jazz, qui en aurait grand besoin. Plein de talent, il vient d'enregistrer à Radio Lausanne un disque qui sort en décembre. Depuis peu de temps à Paris, il mérite qu'on l'aide. Si cela est dans vos possibilités, tél. au 331.86.30. Merci d'avance.

Réd.

#### Moevenpick à Paris

Eh oui, cette chaîne de restaurants célèbres en Suisse, vient d'ouvrir au 12 bd de la Madeleine une succursale très agréable. Ne manquez pas d'y aller déguster un bon schublig ou un émincé de veau à la zurichoise, sans parler de bien d'autres mets.  
Tél. : 742.53.72

#### Pro Ticino

annonce que sa prochaine grande manifestation aura lieu le 1<sup>er</sup> mars 1981, en présence du conseiller d'Etat, M. Fluvio Caccia et de son épouse. Pour tous renseignements, s'adresser à M. A. Beckert.  
Tél. : 583.00.81

#### Cercle suisse romand

##### Fête traditionnelle

le dimanche 14 décembre à 12 h 30

##### Déjeuner de Noël

dans les salons Delbar. Distribution de jouets et friandises aux enfants présents.  
Matinée dansante.  
Prix du déjeuner par personne F. 150. — par enfant au-dessous de 12 ans F. 50. —  
Pour tous renseignements, s'adresser :  
M. René Hochin  
Président du Comité des Fêtes  
22, rue Jean-Jaurès 27540 Ivry-la-Bataille  
Tél. : (16-32) 36.45.24

#### Groupement des Eclaireurs suisses de Paris

##### M. W. Bosshard, 21 ans à la présidence des Scouts

Après tant d'années de dévouement,  
M. W. Bosshard passe le flambeau à

M. A. Favre

11, bis rue Portalis, 75008 Paris

Tél. : domicile 387.10.77 bureau 539.22.44

Le Groupement des Eclaireurs suisses de Paris informe les jeunes Suisses de la région parisienne que les activités de la Troupe d'Eclaireurs ont régulièrement repris.

La Section d'Eclaireuses, en reconstitution, lance un appel pressant aux jeunes Suisses intéressées par la pratique du Scoutisme à se joindre à elle.

Tous les quinze jours nos jeunes se retrouvent lors des réunions ou sorties dans les environs de la capitale.

Pour tous renseignements ou inscriptions, prière de s'adresser au nouveau Président

#### Le carnet du *Messageur Suisse*

On nous prie d'annoncer le décès de

M. A. Peter

survenu début novembre, à l'âge de 90 ans, à Paris. Peintre naïf, il exposa en France, en Suisse et nombre de ses toiles figurent dans des collections particulières et musées.

**La réunion d'information civique organisée** par la Fédération des Sociétés suisses de Paris et le Groupe d'études helvétiques a réuni un peu moins de cent personnes. Il est vrai que le thème ingrat (v. notre n° 11) des votations n'était pas très attrayant, mais tout de même, lorsque deux conseillers nationaux MM. Bächtold et Muller se déplacent spécialement de Berne pour nous l'exposer, force nous est de constater que les Suisses de Paris se désintéressent de la vie politique en Suisse, et ne font pas l'effort de se déplacer. C'est regrettable.

#### Graphologie

diplômée de la Sté de Graphologie et du Groupement des Graphologues-Conseils de France,

donne leçons part. ou par groupes. Prépar. aux diplômes.

Pour tous renseignements,  
tél. au 336.34.39

#### Société suisse de gymnastique de Paris

##### Fête Noël 1980

dans le restaurant du Centre International de Séjours de Paris, 6, av. Maurice Ravel, Paris 12<sup>e</sup>

##### Le Samedi 6 Décembre 1980

Notre petite fête, destinée surtout aux enfants, débutera à 18 h 30 très précise par la distribution des jouets aux enfants (jusqu'à 12 ans) et se poursuivra à 20 heures — après un interlude apéritif — par un buffet campagnard — réunissant la grande famille des gymnastes et leurs nombreux amis et sympathisants.

##### *Et on pourra danser jusqu'à 23 heures*

##### Important :

Pour nous permettre de bien organiser notre fête, nous vous prions de bien vouloir vous inscrire auprès de :

M. Alfred Ammon,  
16, rue Taine, 75012 Paris  
Tél. : 307.61.43

#### Rencontres à la Fondation suisse

La Fondation suisse organise une série de soirées-rencontres avec des personnalités de tous horizons dont le travail de création ou de recherche — tout en s'adressant à un public sans frontière — n'évite pas la question de son lien avec la Suisse.

Ces rencontres sont ouvertes à tous ceux qu'interpelle la vie culturelle suisse par l'originalité du ton qu'elle manifeste dans le contexte parisien.

La dernière rencontre a lieu le

**6 novembre**  
thème

**Claude Jaquillard**

jeune philosophe lausannois, porte-parole d'une génération vaccinée contre les idéologies.

Particulier vend coffre  
bois et marqueterie.

Tir Lucerne 1939 (Eidg. Schützenfest —  
Luzern — 1939) Signé Robert Zent

Dim. : Haut. : 65 cm, Larg. : 79 cm,  
Prof. : 41 cm.

Tél. : 878.39.85 le matin ou le soir.



**CALENDRIER  
DES MANIFESTATIONS SUISSES  
A PARIS**

**Expositions :**

— **Jusqu'au 20 décembre** : Galerie suisse de Paris, 17, rue St-Sulpice, Paris 6  
« Microscomos » : **Gérard Bregnard, Dominique Delachaux, André Evard, Constant Könz, Albert Yersin.**

— **Jusqu'au 14 décembre** : Théâtre 71, 3, place du 11 novembre, Malakoff, 2 peintres suisses de l'Ecole de Paris : **Meystre et Pierre-Humbert.**

— **Jusqu'au 20 décembre** : Galerie Henriette Gomez, 6, rue du Cirque, Paris 8, **Roger Montandon.**

— **Jusqu'au 11 janvier** : Centre Georges Pompidou, Paris 4, **Peter Stämpfli.**

— **Jusqu'au 15 janvier** : Atelier Renetaze, 6, rue Hittorf, Paris 10.

Gravures de **Florenza Bassetti**, René Bergé, Richard Davies, **Maurice Frey**, Fiona James, Jean-Pierre Velly.

— **8 décembre, 19 heures** : Théâtre du Petit Odéon, Paris 6<sup>e</sup>, Tél. : 325.70.32

Récital Poésie-Musique, sur le thème « La Nuit ». Spectacle préparé par **Pierrette Micheloud** et **Hélène Radomski**, avec des textes notamment de Jacques Krevet, Gérard Murail, **Francis Bourquin**, **Monique Laederach**, Jean-Georges Lossier, etc.

**Théâtre/Variétés**

— **Jusqu'au 4 janvier, 20 h 45, sauf dim. et lundi ; dim. 17 heures** : Bobino, 21, rue de la Gaîté, Paris 14, tél. : 322.74.84, **Zouc.**

Café d'Edgar, 58, bd E. Quinet, 15<sup>e</sup>, Tél. : 322.11.02 **Ka Kursner.**

— **30 décembre, 20 h 30, dim. 15 heures** : Théâtre National de Chaillot, tél. : 727.81.15. « A la renverse » de Michel Vinaver. Mise en scène de Jacques Lassalle. Avec **Roland Amstutz.**

**Georges Athanasiadès**

Organiste Titulaire de l'Abbaye de Saint-Maurice/VS (Suisse)

Récital

à la Cathédrale de Notre Dame de Paris  
Dimanche 21 décembre 1980  
à 17 h 45

Programme : Oeuvres de divers compositeurs suisses.

**16, 17, 19, 20, 23, 26 27 décembre, 20 h 30** : Théâtre de Boulogne-Billancourt, 60, rue de la Belle Feuille, 92100 Boulogne.  
Tél. : 603.60.44

**18, 21, 28 décembre, mat. 15 h 30 :**

**Les Mummenschanz.**

**Lundi 15 décembre** : Ensemble Inter-Contemporain — Direction : Pierre Boulez. Avec Ann Murray, mezzo-soprano, **Eric Tappy** et Ian Caley, ténors Simon Estes, baryton. Joseph Rouleau, basse, Patrice Chéreau, le Soldat. Roger Planchon, le Récitant. Antoine Vitez, le Diable. Stravinsky/Pulcinella, version intégrale, Renard. **Histoire du Soldat**, version intégrale.

En co-production avec le Festival d'Automne.

**Théâtre musical de Paris, Châtelet, 20 h 30.**

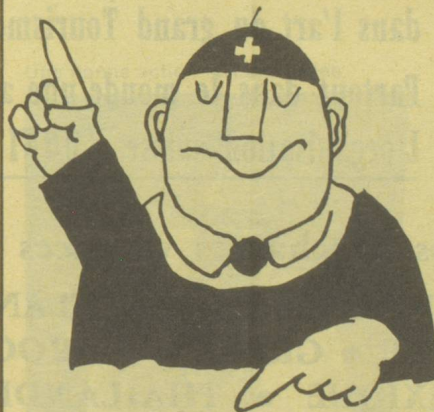
« Relief carré », **Hélène Clemmer,**

Galerie Pierre Lescot  
28, rue Pierre Lescot, 75001 Paris  
Tél. : 233.85.39

**Exposition**

**du 3 décembre au 8 janvier**

**Double-Nationaux : Attention !  
Pour vous aussi  
Le Fonds de solidarité  
est une bonne affaire !**



Renseignez-vous au  
**Fonds de Solidarité  
des Suisses de l'étranger**  
Gutenbergstrasse 6,  
CH-3011 Berne  
ou auprès de votre représentation suisse.

**Liaisons Swissair  
entre la France et la Suisse**

Toutes les liaisons Swissair entre la France et la Suisse sont assurées avec des DC-9 du type 32, 51 ou 81. Le DC-9-81 a été mis en service, depuis le 23 novembre, sur la ligne Nice-Zurich et du 22 janvier 1981, sur le vol du matin entre Charles de Gaulle et Genève.

**Au départ de Paris**

Chaque jour et dans chaque sens, Swissair exploite :

- 6 vols Paris-Genève (4 vols le samedi, 5 vols le dimanche) :
- 4 depuis Orly Ouest et 2 depuis Charles de Gaulle.
- 2 vols Paris-Bâle/Mulhouse depuis Orly Ouest.

A ces vols quotidiens sur lesquels, outre les passagers, il est possible de transporter du fret, s'ajoutent deux vols cargos hebdomadaires (mercredi et samedi) entre Orly et Zurich et v.v. exploités en DC-9 F « tout cargo ». De plus, il est possible de charger des palettes Swissair sur l'Airbus Air France qui assure la liaison quotidienne, sauf les samedis et dimanches, Orly-Genève AF SR 660.

**Au départ de Nice**

Chaque jour et dans chaque sens, Swissair exploite :

- 1 vol Nice-Genève ;
- 1 vol Nice-Zurich.

**Au départ de Marseille**

Chaque jour et dans chaque sens, Swissair exploite :

- 1 vol Marseille-Genève.

**Au départ de Lyon, Grenoble et Annecy**

Des « navettes fret » effectuées par Swissair avec des camions palettisés assurent, 5 fois par semaine, le transport du fret entre Lyon-Satolas, Grenoble ou Annecy, d'une part, et Genève-Cointrin, d'autre part.

**L'aller-retour pour le prix  
d'un aller simple**

Depuis le 1<sup>er</sup> novembre, Swissair, en collaboration avec les autres compagnies aériennes, a sensiblement étendu son système tarifaire « aller valable également pour le retour ». Ainsi, l'on peut — sous certaines conditions — voler de la Suisse vers de nombreuses destinations européennes pour la moitié du prix normal aller et retour.

Ainsi, le « tarif excursion », applicable entre Paris et la Suisse sur tous les vols directs Swissair et Air France, permet de faire l'aller-retour Paris-Genève ou Paris-Bâle/Mulhouse pour F. 600. — et l'aller-retour Paris-Zurich pour F. 665. —

Il suffit de ne pas revenir avant le premier vol du dimanche suivant la date du départ. L'aller et le retour sont, cependant, possibles dans la même journée si le départ a lieu le samedi ou le dimanche.

Le paiement doit s'effectuer au moment de la réservation et de l'émission du billet qui reste valable 1 mois.



## Le Caquelon

Restaurant de spécialités  
suisses

**fondues — raclettes**

43, grande rue 78240 Chambourcy

Tél. 965-28-41

*Ouvert tous les soirs et dimanche midi  
Fermé le dimanche soir et le lundi*

Au centre du village près de  
l'église, à 2 km de ST GERMAIN EN  
LAYE par la RN 13, direction  
Mantes.

LUNETTERIE SUR MESURES

OPTOMETRIE

### A. BRACK

opticien diplômé d'optique d'Iéna  
opticien diplômé d'Etat

VERRES DE CONTACT



128, Av. Charles de Gaulle  
92200 Neuilly-sur-Seine  
métro : Sablons  
et Pont-de-Neuilly  
Tél. : 722-97-82

1, rue A.-Mounié  
92160 ANTONY  
métro : Antony  
Tél. : 666-03-86

ENTREPRISE GENERALE  
DE PEINTURE

**FRANCIS MONA**

39, avenue de Seine  
92500 Rueil-Malmaison  
Tél. : 776-13-37

2 bis, rue de l'Oasis  
92800 Puteaux  
Tél. : 776-13-37

PEINTURE - DECORATION  
PAPIER PEINT - VITRERIE  
RAVALEMENT



6, Rue Désiré Lelay 93200 ST DENIS

Tél. : 820.72.05 R.M. 2016.72.75.93

## Jacky SUAREZ

SOCIÉTÉ NOUVELLE DU

## "BRONZE ACIOR"

"PROCÉDÉS SCHAAD"

S. A. AU CAPITAL DE 1.078.400 F

**Siège Social : 27540 IVRY-LA-BATAILLE (Eure)**

**Usine : 27750 LA COUTURE-BOUSSEY (Eure)**

Téléphone : (32) 36-40-58

Télex : ACIOR 770.050 F

Depuis sa création, en 1928, spécialisée dans les

### CUPRO-ALUMINIUMS

coulés par gravité en coquilles de précision

*Pièces pour toutes industries (5 Gr à 5 kg)*

ATELIERS DE FABRICATION DE COQUILLES ET D'USINAGE  
LABORATOIRE D'ESSAIS PHYSIQUES ET CHIMIQUES

# VOUS AIMEZ VOYAGER...



Venez donc consulter nos 2 équipes parisiennes spécialisées  
dans l'art du grand Tourisme et du Voyage sur mesure.  
Partout dans le monde une assistance discrète et efficace.  
L'organisation suisse KUONI en est le meilleur garant.

Quelques idées pour vos prochaines vacances :

U. S. A. • KENYA • INDONÉSIE • CEYLAN  
KATHMANDOU • EGYPTE • GRÈCE • MAROC  
OCÉAN INDIEN • MEXIQUE • THAÏLANDE  
CARAIBES • PHILIPPINES • BRÉSIL



**VOYAGES KUONI**

**75008 PARIS 33 bd Malesherbes 265.29.09**

**75009 PARIS-OPÉRA 12 bd des Capucines 742.83.14**

Consultez-nous aussi pour  
vos voyages d'affaires,  
congrès, séminaires...

lic. 46



Un monde de différence