

Zeitschrift: Le messenger suisse : revue des communautés suisses de langue française
Herausgeber: Le messenger suisse
Band: 29 (1983)
Heft: 12

Anhang: [Pages locales] : Paris
Autor: [s.n.]

Nutzungsbedingungen

Die ETH-Bibliothek ist die Anbieterin der digitalisierten Zeitschriften. Sie besitzt keine Urheberrechte an den Zeitschriften und ist nicht verantwortlich für deren Inhalte. Die Rechte liegen in der Regel bei den Herausgebern beziehungsweise den externen Rechteinhabern. [Siehe Rechtliche Hinweise.](#)

Conditions d'utilisation

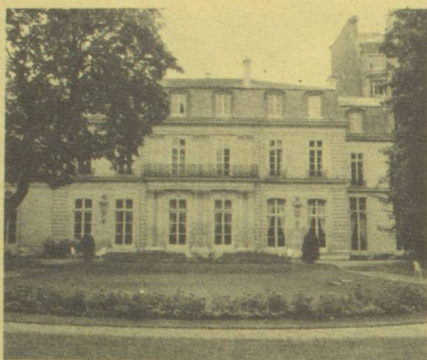
L'ETH Library est le fournisseur des revues numérisées. Elle ne détient aucun droit d'auteur sur les revues et n'est pas responsable de leur contenu. En règle générale, les droits sont détenus par les éditeurs ou les détenteurs de droits externes. [Voir Informations légales.](#)

Terms of use

The ETH Library is the provider of the digitised journals. It does not own any copyrights to the journals and is not responsible for their content. The rights usually lie with the publishers or the external rights holders. [See Legal notice.](#)

Download PDF: 14.03.2025

ETH-Bibliothek Zürich, E-Periodica, <https://www.e-periodica.ch>



Ambassade et Consulat
142, rue de Grenelle
75007 PARIS
☎ **550.34.46**

PARIS

Concours de dessin - remise des prix

Lors d'une sympathique réunion groupant presque tous les enfants qui avaient été choisis par le jury, on organisa un super concours dont seuls les enfants faisaient office de jury. A l'unanimité, ce fut Caroline Guyard-Jules Guesde qui l'emporta pour son dessin extrêmement coloré. Bravo. Un film distrayant suivi d'une petite collation « fit la joie de chacun ».

† Marcel Collignon

On nous prie d'annoncer le décès, après une grave opération, de Marcel Collignon, Membre d'Honneur de la Société Suisse de Gymnastique. Français de naissance, mais Suisse de cœur, il a fait sa carrière de gymnaste aux agrès au sein de la S.S.G.P.

Pendant toute la durée de la guerre 39-45, il a collaboré activement à l'organisation des transports d'enfants vers la Suisse.

C'est un grand ami de la colonie suisse de Paris qui disparaît. Ses obsèques ont eu lieu dans la stricte intimité familiale.

L'Ambassade a désigné au 1^{er} novembre 1983 en qualité de « Correspondant » de l'Ambassade de Suisse en France pour l'Ile de la Réunion et comme successeur de M. Robert Locher :

M. René E. Widmer

Né le 29.09.1933 à Zurich, M. Widmer exerce la profession de Représentant commercial

17, Rue du Four à Chaux
97400 Saint-Denis

ILE DE LA REUNION

Tél. : 21.18.32

Calendrier des Manifestations

Société suisse de Paris

23, avenue Jean Jaurès
92130 Issy les Moulineaux

Cercle Suisse Romand

Dimanche 18 Décembre 1983
à 12 h 30

Salons Delbor

45, Boulevard de Charonne

Paris XIème

Métro : Avron

Déjeuner

Prix. 190. Frs- (Boissons & Service
Compris)

Menu spécial pour les enfants.
80 frs.-

Sapin de Noël

Distribution de Jouets et de Friandises aux enfants présents (moins de 12 ans)

Matinée dansante avec l'Orchestre Tony Franck (Musique Adoucie)

Les membres du Comité du Cercle Suisse Romand, sont heureux de vous présenter le programme de leur Fête de Noël 1983, le 18 décembre 1983.

Il nous serait agréable de penser que vous viendrez nombreux à cette manifestation qui s'annonce des plus réjouissantes.

Les personnes désireuses de contribuer à la bonne réussite de notre Fête peuvent nous adresser des dons qui nous seront bien précieux. Nous les en remercions à l'avance

Le Comité.

Vous êtes priés d'envoyer vos inscriptions au plus tard le 12 Décembre 1983, en vous adressant à notre Trésorier :

Monsieur Bolli André
8, Impasse du Sud.
94120 Fontenay S/Bois
Tél. 875.31.96

Société Suisse de Gymnastique

Le 9 octobre dernier, sa marche traditionnelle d'automne à travers les frondaisons de la Forêt de Chantilly. Plus de 80 personnes se sont élancées sur les sentiers indiqués par les flèches frappées du sigle des 4 F de la Gymnastique.

Le temps n'était pas aussi beau que les jours précédents ce qui a déterminé le nombre relativement faible des participants.

A mi-parcours, comme d'habitude, se trouvait la voiture-balai pour les personnes fatiguées, mais elle n'a pas eu à intervenir.

Par contre elle servait à la distribution d'un viatique sous forme de petits gâteaux, un encouragement pour la suite. Quelques kms plus loin elle était à nouveau présente et les pommes qui sortaient de son coffre étaient les bienvenues.

Après l'effort, un tiers des participants est allé se restaurer dans une sympathique auberge tandis que les autres pique-niquaient.

Quelle belle journée passée en plein air ! Il est rappelé que les sorties de la S.S.G.P. sont ouvertes à tout le monde, membres des sociétés suisses ou non, compatriotes et tous leurs amis français : aucune participation financière n'étant demandée.

Communiqué

Les dossiers concernant la réunion du 5 mai (Retour en Suisse) sont disponibles au siège de la Rédaction, 11, rue Paul Louis Courier, 75007 au prix de F 30.—.

Pro Ticino

Dès aujourd'hui reprenez la date du 13 mars 1984 pour le traditionnel Déjeuner de Printemps.

Pour tous renseignements, s'adresser au Président A. Beckert, tél. : 583.00.81

Concert-Théâtre

Union Chorale Suisse

Le 21 janvier 1984 à 19 h.

Porte de la Suisse - 11 bis, rue Scribe - Paris IX^e Métro Opéra-Auber suivie d'un repas amical.

Amis du chant et de la Chorale, réservez-nous cette soirée.

Pour tous renseignements et inscription, prière de s'adresser au Président M. E. Fischer tél. : 867.37.63 ou à Mme Blot tél. : 265.76.47.

10 novembre/25 décembre

Théâtre National de Chaillot, Grand Foyer, place du Trocadéro, Paris 16. « La Traversée du désert » de Pierre Byland et Ctibor Turba. Mise en scène de Ctibor Turba (pour jeunes spectateurs) réservations : 505 14 50, poste 251

2 novembre jusqu'au 14 décembre

Théâtre « les Déchargeurs »

3, rue des Déchargeurs
75001 PARIS.

La Cie Le Théâtre du Masque Rouge présente « Oscar et Wilde » de J. Delpierres. Avec Jean Jacques Charriere (comédien suisse né à Morges). Location théâtre (tél. 236 00 02) et trois FNAC.

Prix de faveur à nos abonnés : F. 40. au lieu de 60.

14 décembre 20 h 30

Théâtre des Champs-Élysées,

15, avenue Montaigne, Paris 8
tél. 723 47 77

Orchestre National de France, dir. Charles Dutoit Magnard, Ravel

20 décembre 20 h 30

Salle Pleyel Récital Edith Mathis (soprano). Piano : Heinz Medjimorec, Beethoven, Brahms, Schubert, R. Strauss

1 au 23 décembre 20 h 30 sauf dim. et lun. mat. dim. 15 h

Théâtre National de Chaillot, **Théâtre Gémier**, place du Trocadéro, Paris 16, tél. 727 81 15

« La dévotion à la Croix », d'après P. Calderon de la Barca. Mise en scène de D. Mesguich. Avec Michel Baumann

1^{er} décembre/1^{er} janvier 20 h 30 sauf lundi mat. dim. 15 h

Théâtre de Paris, 15, rue Blanche, Paris 9 tél. 280 09 30

« Les trois mousquetaires » d'après A. Dumas. Mise en scène de Marcel Maréchal. Avec Fernand Berset

A partir du 6 décembre

Théâtre Rutebeuf, 16/18, Allée Gambetta, Paris 20 tél. 824 44 16
« Contes » d'E. Ionesco. Avec Christine Mantelli

Société Helvétique de Bienfaisance

Plus que jamais nous avons besoin de votre aide pour soulager ceux qui n'ont pas été privilégiés par la vie. A la veille des fêtes, pensez à eux en nous envoyant le plus vite possible votre cotisation : 50.- voire davantage. (100.- par couple) par c.b. ou c.c.p. au nom de la S.H.B. 92130 Issy les Moulineaux 21, avenue Jean Jaurès.

Appel des cotisations 1984

Maison Suisse de Retraite

Un rapport vous a été envoyé récemment concernant les activités de notre Maison qui a toujours besoin de votre soutien.

Souvenez-vous que les cotisations sont au prix de F. 50.- par personne (F. 100.- par couple). par c.b. ou par c.c.p. 7164,42 X Paris

A l'approche des fêtes, pensez à nous ! (23, Avenue J. Jaurès)

Ernst Haefliger

L'annonce du « Liederabend » que le ténor Ernst Haefliger consacrait, le 24 novembre dernier, au cycle Schubertien de « La Belle Meunière », avait attiré un public fort averti au Centre Bösendorfer de l'Avenue Raymond Poincaré. Notre compatriote peut s'enorgueillir de poursuivre encore une brillante carrière, toujours renouvelée, alors que tant de ceux de sa génération on dû, maintenant, abandonner l'estrade. Sa remarquable technique et aussi, sans doute, la foi en son art et la ferveur qui l'animent expliquent peut-être cela. Ce concert, dont nous rendrons compte plus en détail dans une prochaine chronique était organisé avec la coopération de l'éditeur de disque « Claves » dont Haefliger est un des principaux interprètes.

Résultats votations

du 4 décembre 1983

Votants 35,20 %

Droit de nationalité - nouvel art. 42

OUI

Nouvel art. 44 bis - nationalisation

NON



hôpital suisse de paris

ouvert
aux malades
de toutes nationalités

Privé à but non lucratif

Conventionné Sécurité Sociale,
mutuelles,
aide-médicale

Pratique le tiers payant

10, rue Minard
92130 Issy les Moulineaux



645.21.36

Le Caquelon

Restaurant de spécialités
suisse

fondues — raclettes

43, grande rue 78240 Chambourcy

Tél. : 965.28.41

*Ouvert tous les jours
Sauf dimanche soir et lundi.*

Au centre du village près de l'église,
à 2 km de ST GERMAIN EN LAYE par
la RN 13, direction Mantes.

ENTREPRISE GENERALE
DE PEINTURE

FRANCIS M O N A

39, avenue de Seine
92500 Rueil-Malmaison
Tél. : 776.13.37

2bis, rue de l'Oasis
92800 Puteaux
Tél. : 776.13.37



Imprimerie Tschumi-Taupin

S.A.R.L. au capital de 100.000 francs

LA QUALITÉ SUISSE



(6) 439.37.07

24, rue de Dammarie · 77000 Melun

SOCIÉTÉ NOUVELLE DU "BRONZE ACIOR"

« PROCÉDÉS SCHAAD »

S.A. AU CAPITAL DE 2 291 600 F

Siège Social : 27540 IVRY-LA-BATAILLE (Eure)

Usine : 27750 LA COUTURE-BOUSSEY (Eure)

Téléphone : (32) 36.75.54

Télex : ACIOR 770 050 F

Depuis sa création, en 1928, spécialisée dans les

CUPRO-ALUMINIUMS

coulés par gravité en coquilles de précision

Pièces pour toutes industries (5 Gr à 5 kg)

ATELIERS DE FABRICATION DE COQUILLES ET D'USINAGE
LABORATOIRE D'ESSAIS PHYSIQUES ET CHIMIQUES



MARBRERIE JEAN-BERNARD

(entreprise franco suisse)

DANS TOUTE LA FRANCE

S.A.R.L.

— CONSTRUCTION DE CAVEAU

— MONUMENTS-FUNERAIRES

— TRANSPORT DE CORPS

6, Boulevard Rodin - 92130 Issy les Moulineaux

Tél. : 645-14-07

54, Rue du Pont Colbert - 78000 VERSAILLES

Tél. : 021.61.93