

Zeitschrift: Le messenger suisse : revue des communautés suisses de langue française
Herausgeber: Le messenger suisse
Band: 33 (1987)
Heft: 10

Anhang: [Nouvelles locales] : Paris
Autor: P.J.

Nutzungsbedingungen

Die ETH-Bibliothek ist die Anbieterin der digitalisierten Zeitschriften. Sie besitzt keine Urheberrechte an den Zeitschriften und ist nicht verantwortlich für deren Inhalte. Die Rechte liegen in der Regel bei den Herausgebern beziehungsweise den externen Rechteinhabern. [Siehe Rechtliche Hinweise.](#)

Conditions d'utilisation

L'ETH Library est le fournisseur des revues numérisées. Elle ne détient aucun droit d'auteur sur les revues et n'est pas responsable de leur contenu. En règle générale, les droits sont détenus par les éditeurs ou les détenteurs de droits externes. [Voir Informations légales.](#)

Terms of use

The ETH Library is the provider of the digitised journals. It does not own any copyrights to the journals and is not responsible for their content. The rights usually lie with the publishers or the external rights holders. [See Legal notice.](#)

Download PDF: 14.03.2025

ETH-Bibliothek Zürich, E-Periodica, <https://www.e-periodica.ch>



**Le quotidien
suisse
d'audience
internationale**

vous propose :

chaque jour, toute l'information sur l'actualité suisse, la politique, la culture, les loisirs, vous permettant ainsi de garder un contact avec la mère patrie; une analyse rigoureuse et indépendante des grands événements internationaux, leur portée et leurs conséquences sur le monde de demain; une chronique des bourses suisses et mondiales et un reflet dynamique de la vie économique;

chaque semaine, des chroniques de synthèse et le « Samedi littéraire », supplément littéraire et artistique, unique dans la presse suisse d'expression française.

L'abonnement direct vous assure la continuité de la livraison de votre journal, tout en vous offrant la possibilité de réaliser une appréciable économie, ainsi qu'en témoigne le tarif ci-après :

FRANCE 12 mois 6 mois
(règlement sur compte bancaire à Paris)
édition quotidienne FF 1170.- FF 700.-
(Six numéros par semaine, y compris supplément littéraire)
édition hebdomadaire FF 225.- FF 115.-
(numéro du samedi/dimanche, avec supplément littéraire)

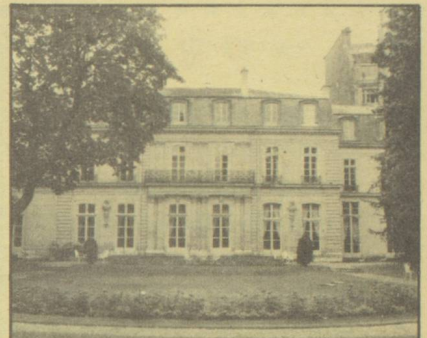
Souscription à l'administration du Journal de Genève, case postale 439, CH-1211 Genève 11, ou par télex: 1 423.588

Le Journal de Genève est en vente en France dans tous les kiosques portant le panneau « Press international », et par l'intermédiaire de son distributeur Transports-Press, 5, rue d'Argout, 75002 Paris, tél. 42 36 54 55

Avis

Nous signalons à tous nos lecteurs non abonnés que notre numéro de septembre contenait plusieurs pages relatives au 65^e Congrès des Suisses de l'étranger, à Weinfeldten.

Pour l'obtenir, il suffit de s'abonner au Messenger Suisse. Prix F. 120.-, Abonnement de soutien à partir de F. 130.- 11, rue Paul Louis Courier, 75007 Paris.



**142, rue de Grenelle
75007 PARIS
☎ 45.50.34.46**

- *****
- ★ NATIONALITE ★
 - ★ Nationalité des Suisses nés en France ou dont l'un des parents ★
 - ★ est double national suisse et français ★
 - ★ ★
 - ★ A. NATIONALITE SUISSE ★
 - ★ Quelle que soit leur situation en matière de nationalité à ★
 - ★ l'égard de la France, les Suisses conservent leur citoyenneté ★
 - ★ suisse ; ils ne peuvent la perdre que par une libération for- ★
 - ★ melle prononcée par l'autorité du canton d'origine en Suisse. ★
 - ★ Exception : la femme suisse qui désire se marier avec un ★
 - ★ étranger doit signer, avant la célébration du mariage civil, ★
 - ★ une déclaration en vue de conserver la nationalité suisse. ★
 - ★ B. NATIONALITE FRANÇAISE ★
 - ★ I. Est Français dès la naissance sans faculté de répudiation : ★
 - ★ 1. L'enfant né en France ou hors de France si les deux parents ★
 - ★ possèdent la nationalité française. ★
 - ★ 2. L'enfant né en France si un seul des parents est Français. ★
 - ★ 3. L'enfant né en France si les deux parents y sont également ★
 - ★ nés. ★
 - ★ II. Est Français dès la naissance avec faculté de répudier la ★
 - ★ nationalité française dans les six mois précédant ses 18 ans ★
 - ★ révolus : ★
 - ★ 1. L'enfant né hors de France si un seul des parents est Fran- ★
 - ★ çais. ★
 - ★ 2. L'enfant né en France si un seul des parents y est également ★
 - ★ né. ★
 - ★ III. Devient Français à la majorité selon le droit français (18 ★
 - ★ ans révolus), à moins qu'il ne décline la nationalité française ★
 - ★ dans l'année précédant sa majorité : ★
 - ★ L'enfant né en France de parents étrangers nés hors de France ★
 - ★ si, à 18 ans, il a sa résidence en France et s'il a eu, pendant les ★
 - ★ cinq années qui précèdent sa résidence habituelle en France. ★
 - ★ Déclaration en vue de répudier la nationalité française (ch. II) ★
 - ★ ou de décliner l'acquisition de cette nationalité (ch. III). ★
 - ★ Cette déclaration doit être souscrite dans les délais précités, en ★
 - ★ France devant le juge d'instance compétent pour le lieu de rési- ★
 - ★ dence. ★
 - ★ Celui qui contracte un engagement dans l'armée française ou ★
 - ★ celui qui, sans faire valoir sa qualité d'étranger, participe aux ★
 - ★ opérations de recensement de cette année, perd la faculté de ★
 - ★ répudier la nationalité française ou de décliner son acquisition. ★
 - ★ *****

SULZER

Analyse, conçoit,
installe, entretient,
toutes
installations de chauffage
climatisation, ventilation
plomberie-sanitaire
protection incendie

TECHNIQUES SULZER

pour

*économiser l'énergie
utilisant un matériel adapté*

SOLUTIONS SULZER

pour

*résoudre des problèmes
d'utilisation difficiles*

METHODES SULZER

pour

*réaliser des installations
complètes*

**Des technologies de
pointe maîtrisées par
des gens de métier**

Agréé par l'Agence
pour les économies d'Energie
et l'APSAI

SULZER S.A.

☎ 47.89.53.99

**122/132 rue de Caen
92400 COURBEVOIE**

Informatisation du Messenger Suisse

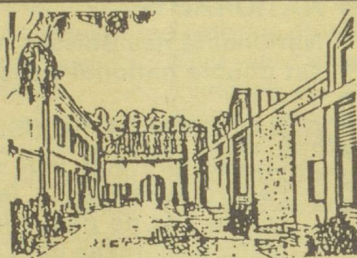
Dès aujourd'hui le fichier du « Messenger Suisse » concernant les abonnés est informatisé. Dorénavant ceux qui n'auront pas encore réglé leur abonnement recevront un formulaire le mois précédant leur réabonnement. Puis, si nécessaire, un 2^e voire un 3^e rappel. Nous leur serions très reconnaissants de bien vouloir noter dès aujourd'hui la nouvelle adresse du Service Abonnements Messenger Suisse, soit :

**Le Messenger Suisse - Service des abonnements
54, rue de Paradis - 75498 Paris Cedex 10
Tél. : 48.24.10.15**

Nous vous prions d'ores et déjà de bien vouloir excuser toute erreur dans l'acheminement de notre publication et de nous la signaler. D'autre part, il se pourrait également que notre rappel se croise avec votre règlement. Si vous ne recevez pas de 2^e rappel, cela signifiera que tout est en ordre.

Nous voici à notre tour confrontés avec le langage informatique : ordinateur, listing, disquette, etc. Nous espérons que la modernisation de notre fichier fera rentrer rapidement le paiement de ceux qui ont négligé, voire oublié de le faire. Ils sont encore trop nombreux.

Merci pour votre collaboration, L'Administration



RÉSIDENCE LA GOTTAZ SENIOR

1110 MORGES Tél. 021 / 71 67 23

- l'art de bien vivre sa retraite en choisissant un endroit sécurisant, un mode de vie et d'habitation agréable et confortable
- appartements d'une pièce et demie avec salon séjour, partie nuit (divisible), groupe sanitaire (WC + douche), cuisinette agencée, raccordement téléphone, radio, TV, Interphone
- résidence équipée d'une bibliothèque, salon avec cheminée, salle à manger, salle polyvalente, buanderie collective, même une place de parc dans parking souterrain et cave par appartement
- surveillance médicale par du personnel médical diplômé, idéal pour longs séjours, mais convalescence acceptée
- cuisine soignée, régimes
- quartier résidentiel et tranquille
- bus devant la résidence, à 5 min. de la gare CFF de Morges, à 300 m d'un bureau de poste, d'une pharmacie, d'un cabinet médical, d'un cabinet dentaire et d'un centre commercial.



PROCEDES
SCHAAD
Cupro-Aluminiums

bronze acior s.a.

27750 LA COUTURE-BOUSSEY (FRANCE)
Téléphone : 32.36.75.54 + - Télex : ACIOR 770 050 F
Télécopieur : 32.36.36.58

Depuis sa création, en 1928, spécialisée dans les

CUPRO-ALUMINIUMS

coulés par gravité en coquilles de précision

Pièces pour toutes industries (5 Gr à 5 Kg)

ATELIERS DE FABRICATION DE COQUILLES ET D'USINAGE
LABORATOIRE D'ESSAIS PHYSIQUES ET CHIMIQUES

Jusqu'au 25 octobre - Porte de la Suisse, 11 bis, rue Scribe, 9^e, **L'artisanat suisse entre hier et demain.**

Jusqu'au 17 octobre - Centre d'Art, Le Consortium, Dijon.
Christian Floquet.

26 septembre - 25 octobre L'Espace FRAC, Dijon,
Balthasar Burckhard.

Jusqu'au 15 novembre - Musée des Beaux-Arts, Mulhouse. **Otto Tschumi** (1904-1985).

14 - 24 octobre, tous les jours
14 heures à 18 h 30 - Château Ste-Barbe, 92260 Fontenay-aux-Roses.
Marie-Noëlle Barbey.

18 octobre - 17 heures - Centre culturel suisse, 38, Francs-Bourgeois, 3^e.
Trio Pantillon. Haydn, Beethoven, Mendelssohn.

22-24 octobre, 20 h 30 - 25 octobre, 17 heures. Centre culturel suisse, 38, Francs-Bourgeois, 3^e, Free Music : Carte blanche à **Irène Schweizer** (pianiste).

Cinéma

2 - 17 octobre - Centre culturel suisse, 38, Francs-Bourgeois, 3^e. Territoires singuliers du cinéma : films de **Hassler, Hesse, Koller, Langjahr, Marti/Mertens, Schocher** (horaires et programmes au CCS : 42.71.44.50).
12 h 10, 18 h 30 - Rencontre avec les cinéastes.

Théâtre

6 octobre - 15 novembre, mardi - samedi
20 h 30, dimanche 16 h 30 - Théâtre de la Commune, 2, rue Edouard Poisson, Aubervilliers « La Locandiera » de Goldoni, mise en scène : Alfredo Arias, avec Adriana Asti, **Jean-Marc Bory**, Michel Duchaussoy, Bernard Waver.

Jusqu'au 25 octobre, mardi - samedi
20 heures, dimanche 15 h 30 - Théâ-

Immobilier

Seine-et-Marne

Sud de Fontainebleau - 100 km de Paris

PETITE FERME ayant subi transformation

R.C. : 3 grandes pièces, s. à manger, salon, chamb., cuis., s. de b., WC, 1 chamb. d'amis avec cab. toilette, Garage
1^{er} étage : 1 grande chamb., 1 plus petite avec lavabo etc..., 2 greniers.

Chauffage central au fuel
Cave, Buanderie, appenti outils
Jardin potager

Terrains : parcelle de 22,30 ares, de 21,50 ares, de 2,46 ares.

S'adresser au Messenger Suisse qui transmettra.

tre de la Bastille, 76, rue Roquette, 11^e
« L'Hypothèse » de **Robert Pinget**, avec David Warrilow, mise en scène ; Joël Jouanneau.

Prix

Le Prix UNESCO 1987 de l'éducation pour la paix vient d'être attribué à **Mme Laurence Deonna**, écrivain et journaliste suisse, auteur de plusieurs ouvrages sur le Moyen-Orient (« Femmes du combat, de la terre et du sable » 1970, « Le Yémen que j'ai vu » 1982, « La guerre à deux voix » sur Israël et l'Egypte, 1986) ainsi qu'à l'organisation œcuménique « Servicio Paz Y Justicia en America Latina ».

Pour fêter cet événement, M. François Nordmann, ambassadeur de Suisse près l'Unesco, donna une brillante réception.

La Société Suisse de Bienfaisance organise chaque année à l'O.N.S.T. une Fête de Noël pour nos compatriotes du 3^e âge, isolés. Nous prions tous ceux d'entre vous qui souhaiteraient être invités de se faire connaître par courrier adressé à la **S.H.B., 21, av. Jean-Jaurès 92130 Issy-les-Moulineaux**

Concert

Yana Rondez

pianiste - concertiste

Samedi 7 novembre 1987

à **18 h 30**, Centre Musical Bösendorfer, 17, av. Raymond Poincaré, 75116 Paris. Dans les œuvres de : Bach, Schubert, Rachmaninoff et Scriabin.

Chambre de Commerce Suisse en France

Un nouveau guide juridique : « Le France Suisse Affaires »

La Chambre de Commerce Suisse en France vient d'éditer le tome 1 du Guide France Suisse Affaires (ex. Annuaire Franco-Suisse), qui comportera en tout trois volumes.

Essentiellement consacré aux questions juridiques touchant les relations franco-suisse, ce 1^{er} tome constitue un véritable vade-mecum dans ce domaine. Sont abordés (tant du côté suisse que du côté français) les questions se rapportant à la création de sociétés, le nouveau droit de la faillite en France, le droit commercial avec divers modèles de contrat, le droit du travail, le régime de la propriété industrielle, le règlement des litiges, etc.

Format : 16 x 23 cm - 320 pages. Prix : FF 290,-

Pour tous renseignements s'adresser à la Chambre de Commerce Suisse en France, 16, avenue de l'Opéra, 75001 Paris. Tél. : (1) 42.96.14.17



hôpital suisse de paris

Connaissez-vous bien nos services ?

Hospitalisation : 132 lits

36 lits Médecine interne 12 lits Diabétologie
48 lits Gériatrie aiguë 36 lits Moyen Séjour

Consultations

Médecine interne	Gynécologie
Médecine générale	Neuro-Psychiatrie
Médecine physique	Nutrition-Obésité
Acupuncture	Ophtalmologie
Cancérologie	O.R.L.
Cardiologie	Phlébologie
Dermatologie	Pneumologie
Diabétologie	Rhumatologie

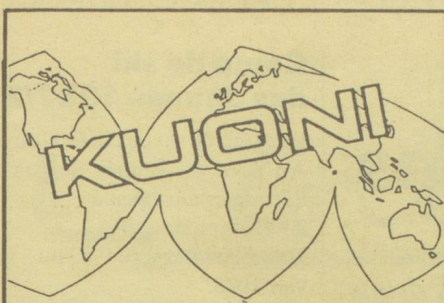
Radiologie, Echographie
Kinésithérapie, Balnéothérapie
Analyses médicales
Explorations fonctionnelles respiratoires
Endoscopie (fibroscopies bronchiques, gastriques, duodénales, colonoscopies, etc).
Electrocardiogrammes - Dôpler
Electroencéphalogrammes
Soins infirmiers

**Pour prendre rendez-vous,
téléphonez au (1) 46-45-21-36
en mentionnant le Messenger Suisse**

10, rue Minard
92130 ISSY-LES-MOULINEAUX
M^e Mairie d'Issy)

*Conventionné avec la Sécurité Sociale
et les Mutuelles, pratique le tiers-payant.
Les malades assurés sociaux
bénéficiant d'une Mutuelle
sont intégralement remboursés.*

**Accueil personnalisé,
dimensions humaines.**



**EXIGEZ DE VOTRE
AGENCE DE
VOYAGES LE
MEILLEUR SERVICE!**

Pour tous vos déplacements:

Tourisme, voyages d'affaires,
séminaires, congrès, etc...

votre agence de voyages

KUONI

met à votre disposition:

**Des conseillers-voyages
confirmés:**

Ils connaissent toutes les destinations et vous
feront bénéficier de leur précieuse
expérience

**Des équipements
informatiques de
réservation:**

Plus d'attente... confirmation immédiate,
pour vos demandes de réservations: train,
avion, hôtels, voitures sans chauffeur, etc.

**Une implantation
internationale:**

Avec plus de 120 bureaux sur les
5 continents, KUONI vous assure du
meilleur accueil dans le monde entier.



LA QUALITÉ SUISSE DANS LA TRADITION FRANÇAISE

RENSEIGNEMENTS ET
INSCRIPTIONS:

PARIS MALESHERBES:
33, Bd Malesherbes
75008 Paris
Tél: 42.65.29.09

PARIS OPÉRA:
12, Bd des Capucines
75009 Paris
Tél: 47.42.83.14

Lic. 46



La Suisse à Paris : *Rendez-vous gastronomiques*

**RESTAURANT
L'ENTRECOTE
CAFÉ DE PARIS**

18, rue Feydeau - 75002 PARIS

SPÉCIALITÉ D'ENTRECOTE

Servie avec sa célèbre sauce Suisse

☎ **42.36.10.27**

Fermé le Dimanche et Samedi soir

PLACE DE LA BOURSE

Restaurant Suisse
" La Charbonnade "

Spécialités :

Papet vaudois, Tommes poêlées
Fondue Vacherin, moitié - moitié
Perchettes, Omble Chevalier
3 desserts chocolat suisse

**8, rue du Père Guérin
(anc. rue Gérard) 75013 Paris**

12 h - 13 h 30 — 19 h - 22 h 30

Réservation : 45.88.78.90

**ENTREPRISE GENERALE
DE PEINTURE**

FRANCIS MONA

44, avenue de Seine
92500 Rueil-Malmaison
Tél. : 47.76.13.37

2 bis, rue de l'Oasis
92800 Puteaux
Tél. : 47.76.13.37



**Imprimerie
Tschumi - Taupin**

S.A.R.L. au capital de 100.000 francs

LA QUALITÉ
SUISSE



64.39.37.07

24, rue de Dammarie - 77000 Melun



MARBRERIE JEAN-BERNARD

(entreprise franco suisse)

S.A.R.L.

DANS TOUTE LA FRANCE

— CONSTRUCTION DE CAVEAU
— MONUMENTS-FUNERAIRES
— TRANSPORT DE CORPS
6, Boulevard Rodin - 92130 Issy les Moulineaux
28, Rue St Roch - 78350 Jouy-en-Josas

Tél. : 46.45.14.07
Tél. : 30.24.90.60