

**Zeitschrift:** Le messenger suisse : revue des communautés suisses de langue française  
**Herausgeber:** Le messenger suisse  
**Band:** 33 (1987)  
**Heft:** 11

**Rubrik:** La Suisse en bandes dessinées

### **Nutzungsbedingungen**

Die ETH-Bibliothek ist die Anbieterin der digitalisierten Zeitschriften. Sie besitzt keine Urheberrechte an den Zeitschriften und ist nicht verantwortlich für deren Inhalte. Die Rechte liegen in der Regel bei den Herausgebern beziehungsweise den externen Rechteinhabern. [Siehe Rechtliche Hinweise.](#)

### **Conditions d'utilisation**

L'ETH Library est le fournisseur des revues numérisées. Elle ne détient aucun droit d'auteur sur les revues et n'est pas responsable de leur contenu. En règle générale, les droits sont détenus par les éditeurs ou les détenteurs de droits externes. [Voir Informations légales.](#)

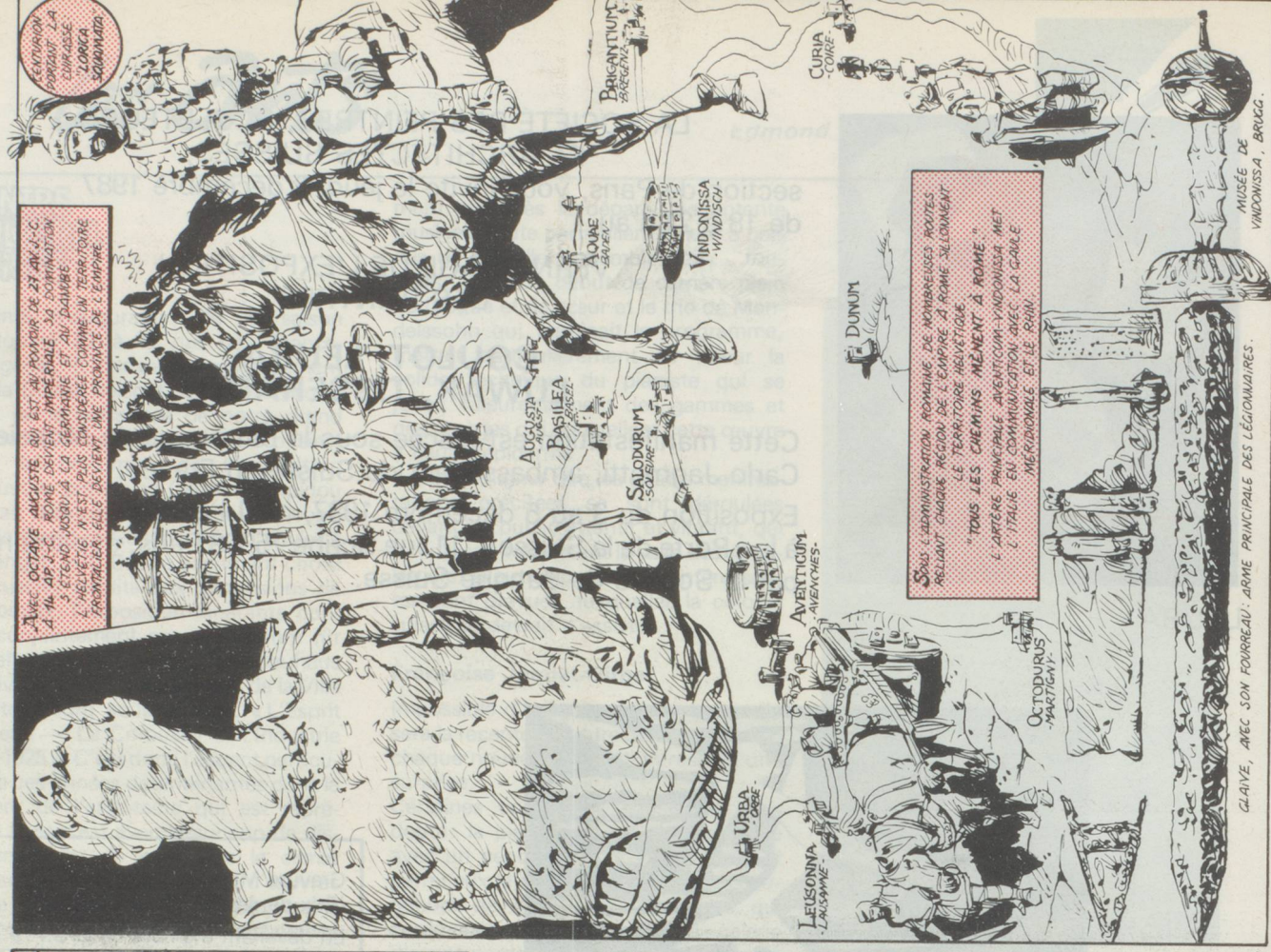
### **Terms of use**

The ETH Library is the provider of the digitised journals. It does not own any copyrights to the journals and is not responsible for their content. The rights usually lie with the publishers or the external rights holders. [See Legal notice.](#)

**Download PDF:** 14.03.2025

**ETH-Bibliothek Zürich, E-Periodica, <https://www.e-periodica.ch>**

# La Suisse en bandes dessinées

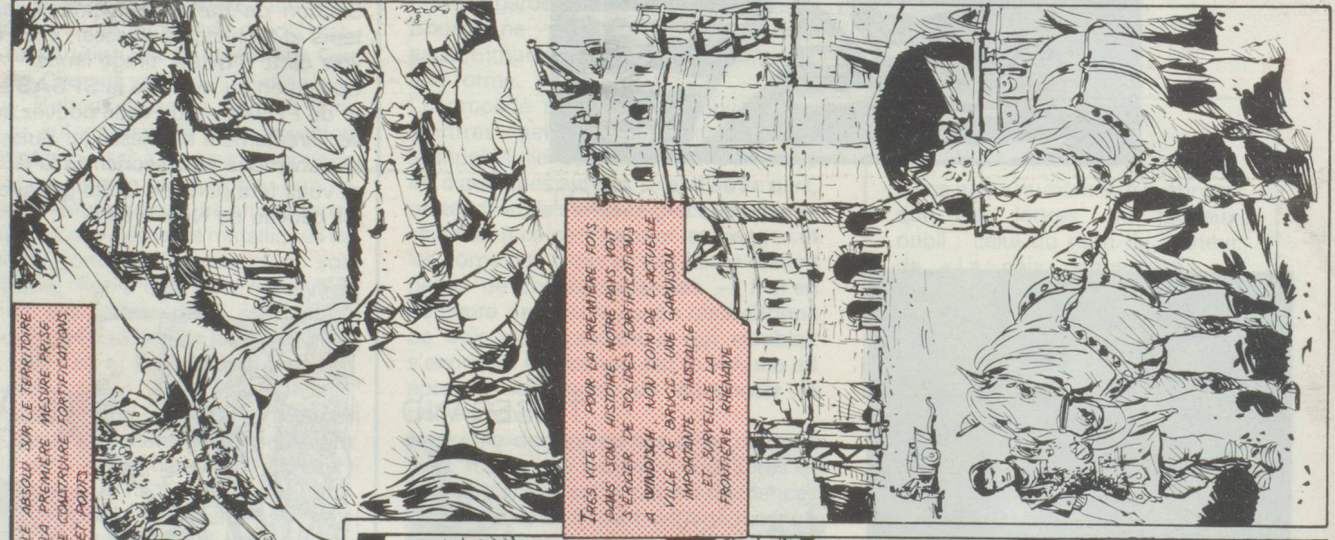


Avec OCTAVE-AUGUSTE qui est au pouvoir de 27 av. J.-C. à 14 ap. J.-C. ROME devient IMPERIALE. La DOMINATION s'étend alors à la GERMANIE ET AU DANUBE. L'HELVETIE n'est plus considérée comme un territoire frontalier, elle devient une PROVINCE DE L'EMPIRE.

Sous l'ADMINISTRATION ROMAINE, de nombreuses ROUTES relient chaque RÉGION DE L'EMPIRE à ROME. SÉLONNEMENT LE TERRITOIRE HELVÉTIQUE. TOUS LES CHEMINS MÈNENT à ROME. L'ARTÈRE PRINCIPALE AVENTICUM-WINDONISSA MET l'ITALIE EN COMMUNICATION AVEC LA GAULE MÉRIDIIONALE ET LE RHIN.

CLAYE, AVEC SON FOURREAU. ARME PRINCIPALE DES LÉGIONNAIRES.

MUSÉE DE WINDONISSA, BRUGG.



Très vite et pour la première fois dans son histoire, notre pays doit s'organiser de SOLIDES FORTIFICATIONS à WINDISCH, L'UN LOIN DE L'ACTUELLE VILLE DE BRUGG, UNE GARANISON IMPORTANTE s'installe ET SURVEILLE LA FRONTIÈRE RHÉNAINE.

Pour exercer un contrôle absolu sur le territoire ET LES FRONTIÈRES la première mesure prise par l'occupant est de construire FORTIFICATIONS, ROUTES ET PONTS.



LES FRONTIÈRES BORDENT LES PAYS BARBARES ET LES COLS ALPINS CONDUISANT EN ITALIE SONT GARDES AIGRE ET NOT.