

Zeitschrift: Le messenger suisse : revue des communautés suisses de langue française
Herausgeber: Le messenger suisse
Band: - (1994)
Heft: 60: Genève : la ville du bout du lac

Werbung

Nutzungsbedingungen

Die ETH-Bibliothek ist die Anbieterin der digitalisierten Zeitschriften. Sie besitzt keine Urheberrechte an den Zeitschriften und ist nicht verantwortlich für deren Inhalte. Die Rechte liegen in der Regel bei den Herausgebern beziehungsweise den externen Rechteinhabern. [Siehe Rechtliche Hinweise.](#)

Conditions d'utilisation

L'ETH Library est le fournisseur des revues numérisées. Elle ne détient aucun droit d'auteur sur les revues et n'est pas responsable de leur contenu. En règle générale, les droits sont détenus par les éditeurs ou les détenteurs de droits externes. [Voir Informations légales.](#)

Terms of use

The ETH Library is the provider of the digitised journals. It does not own any copyrights to the journals and is not responsible for their content. The rights usually lie with the publishers or the external rights holders. [See Legal notice.](#)

Download PDF: 14.03.2025

ETH-Bibliothek Zürich, E-Periodica, <https://www.e-periodica.ch>

Foyer du Bonheur

Home pour personnes âgées, vacances pour handicapés.



Vous êtes handicapé ? ou/et retraité ? Vous cherchez à gagner ou regagner la Suisse, pour des vacances ou, définitivement, dans un lieu calme du Jura Neuchâtelois ?

Vous cherchez un lieu bien équipé pour recevoir des personnes handicapées, avec un personnel dévoué, motivé et compétent ?

Alors n'hésitez plus, un séjour au Foyer du Bonheur s'impose !

Appelez-nous ! Nous nous tenons à votre disposition pour tous renseignements. - A bientôt.

J. Boillat.

CH-2117 La Côte-aux-Fées Tél 19 41 38 65.11.05

THOMAS SERVET

PSYCHOLOGUE
PSYCHOTHERAPEUTE

DIPLÔMÉ D'ÉTUDES SUPÉ-
RIEURES SPÉCIALISÉES DE
PSYCHOLOGIE CLINIQUE

THÉRAPIE-CONSEIL-SOUTIEN
ACCOMPAGNEMENT EN
LANGUE FRANÇAISE
OU ALLEMANDE

9 RUE DORIAN. PARIS 12^{ÈME}
TÉL. 43.45.08.89



à la Reine Astrid

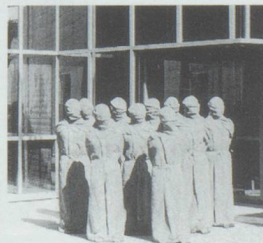
Votre Chocolatier
depuis 1935

Réputé pour ses chocolats,
truffes et marrons glacés,
les "incontournables".

33, rue Washington. 75008 Paris
Tél. 45.63.60.39. Fax 45.62.86.10

MUSÉE INTERNATIONAL DE LA CROIX ROUGE

17 AVENUE DE LA PAIX - CH-1202 GENÈVE
OUVERT TOUS LES JOURS (SAUF MARDI)
DE 10 À 17 HEURES.



Ce musée vous fera vivre l'extraordinaire aventure d'hommes et de femmes engagés depuis plus d'un siècle dans leur mission au service de l'humanité.