

Zeitschrift: Le messenger suisse : revue des communautés suisses de langue française
Herausgeber: Le messenger suisse
Band: - (2000)
Heft: 132

Rubrik: Calendrier

Nutzungsbedingungen

Die ETH-Bibliothek ist die Anbieterin der digitalisierten Zeitschriften. Sie besitzt keine Urheberrechte an den Zeitschriften und ist nicht verantwortlich für deren Inhalte. Die Rechte liegen in der Regel bei den Herausgebern beziehungsweise den externen Rechteinhabern. [Siehe Rechtliche Hinweise.](#)

Conditions d'utilisation

L'ETH Library est le fournisseur des revues numérisées. Elle ne détient aucun droit d'auteur sur les revues et n'est pas responsable de leur contenu. En règle générale, les droits sont détenus par les éditeurs ou les détenteurs de droits externes. [Voir Informations légales.](#)

Terms of use

The ETH Library is the provider of the digitised journals. It does not own any copyrights to the journals and is not responsible for their content. The rights usually lie with the publishers or the external rights holders. [See Legal notice.](#)

Download PDF: 29.03.2025

ETH-Bibliothek Zürich, E-Periodica, <https://www.e-periodica.ch>

Calendrier

PARIS

Richard Mueller

« Au-dessus du lac Léman, vue vers la Suisse »

GALERIE LA FERRONNERIE,
40, rue de la Folie-Méricourt, 75011 Paris.
Tél. 01 48 06 50 84.
Jusqu'au 12 juin.

« Portraits d'artistes » - Photographies de Sabine Weiss.

GALERIE LEFOR OPENO,
29, rue Mazarine, 75006 Paris.
Tél. 01 46 33 87 24.
Jusqu'au 24 juin.

Exposition Marianne Werefkin (1860-1938).

La Fondation Werefkin, abritée par le Musée cantonal d'art moderne d'Ascona, a prêté la majorité des œuvres présentées.

MUSÉE-GALERIE DE LA SEITA,
12 rue Surcouf, 75007 Paris.
Tél. 01 45 56 60 18.
Jusqu'au 25 juin.

VILLEURBANNE

« PHOTOgravure, la photo comme estampe ? »

Participation des Suisses Frédéric Boissonnas, Balthasar Burkhard, Pierre Keller, Urs Luethi, Laurent Cochet, Gerald Minkoff, Muriel Olesen, Pietro Sarto, Nicolas Savary.

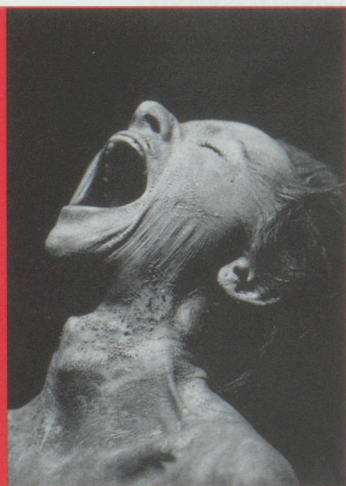
URDLA CENTRE INTERNATIONAL DE L'ESTAMPE,
207 rue Francis-de-Pressensé, Villeurbanne.
Tél. 04 72 65 33 34.

UZÈS

V^e Festival de la Nouvelle danse

Avec la contribution suisse de Thomas Hauert, Katharina Vogel et du Ballet du Grand Théâtre de Genève.

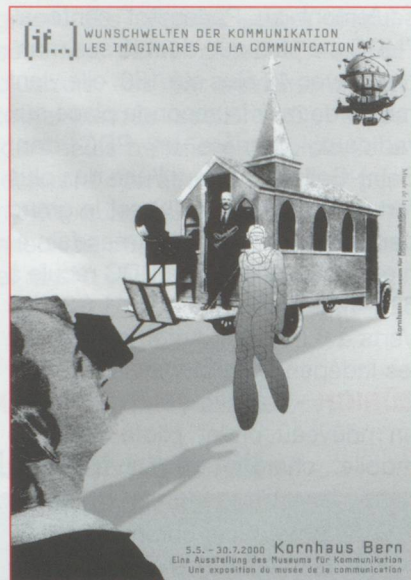
CENTRE DE DÉVELOPPEMENT CHORÉGRAPHIQUE
11 place aux Herbes,
30700 Uzès.
Tél. 04 66 22 51 51.
Du 16 au 24 juin.



BERNE

If... Les imaginaires de la communication.

KORNHAUS BERN
Kornhausplatz 18, 3000 Bern
Jusqu'au 30 juillet
Du mardi au vendredi de 10 h à 19 h,
samedi et dimanche de 10 h à 17 h.



GENÈVE

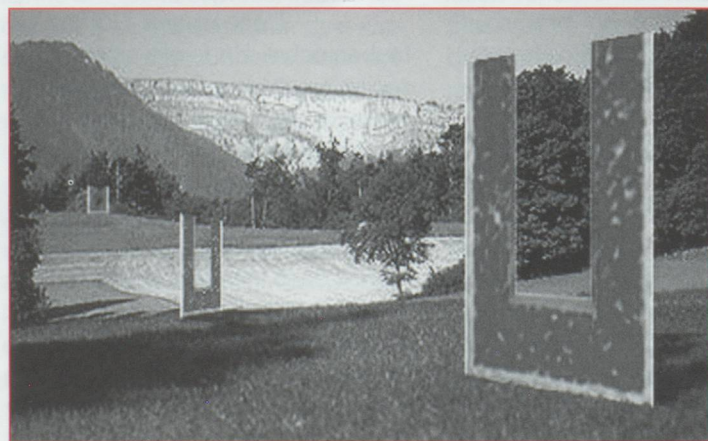
« Le monde et son double » - Trésors du Musée d'ethnographie de Genève.

MUSÉE RATH
Place Neuve, 1204 Genève.
Jusqu'au 23 juillet
Du mardi au dimanche de 10 h à 17 h, le mercredi de 12 h à 21 h.

Waldemar Deonna -

Un archéologue derrière l'objectif de 1903 à 1939.

MUSÉE D'ART ET D'HISTOIRE
Rue Charles Galland 2, 1206 Genève.
Jusqu'au 27 août
Du mardi au dimanche de 10 h à 17 h.



LAUSANNE

Modes et tableaux

Œuvres de la collection et costumes de 1700 aux années folles.

MUSÉE CANTONAL DES BEAUX-ARTS
Palais de la Rumine,
Place de la Riponne 6,
CH 1000 Lausanne 17.
Jusqu'au 25 juin
Mardi et mercredi de 11 h à 18 h,
jeudi de 11 h à 20 h,
du vendredi au dimanche de 11 h à 17 h.



Eugène Boudin - À l'aube de l'impressionnisme.

FONDATION DE L'HERMITAGE
Route du Signal 2, CH 1000 Lausanne 8.
Du 7 juillet au 15 octobre
Du mardi au dimanche de 10 h à 18 h,
le jeudi jusqu'à 21 h et les lundis fériés de 10 h à 18 h.

BELLINZONE

« 1500-2000 : Bellinzona-CH »
Exposition pour célébrer les 500 ans d'appartenance de la ville à la Confédération.

CASTELLO DI SASSO CORBARO
Jusqu'au 29 octobre
Du mardi au dimanche de 10 h à 18 h.

MÔTIERS

Jérôme Liniger
Installation de peintures en plein air. Peintures « passages » posées en plein air du village au château, offrant au spectateur un regard coloriste sur le monde qui l'entoure. Une manière d'appréhender la peinture simplement, où la forme serre le regard et le temps.

GALERIE DU CHÂTEAU,
2112 Môtiers.
Du 18 juin au 30 août 2000
du mercredi au samedi de 10 h à 20 h,
dimanche de 10 h à 18 h.
Performance picturale le 17 juin à 19 h au château.