

Zeitschrift: Suisse magazine = Swiss magazine
Herausgeber: Suisse magazine
Band: - (2001)
Heft: 149-150

Rubrik: Calendrier

Nutzungsbedingungen

Die ETH-Bibliothek ist die Anbieterin der digitalisierten Zeitschriften. Sie besitzt keine Urheberrechte an den Zeitschriften und ist nicht verantwortlich für deren Inhalte. Die Rechte liegen in der Regel bei den Herausgebern beziehungsweise den externen Rechteinhabern. [Siehe Rechtliche Hinweise.](#)

Conditions d'utilisation

L'ETH Library est le fournisseur des revues numérisées. Elle ne détient aucun droit d'auteur sur les revues et n'est pas responsable de leur contenu. En règle générale, les droits sont détenus par les éditeurs ou les détenteurs de droits externes. [Voir Informations légales.](#)

Terms of use

The ETH Library is the provider of the digitised journals. It does not own any copyrights to the journals and is not responsible for their content. The rights usually lie with the publishers or the external rights holders. [See Legal notice.](#)

Download PDF: 29.03.2025

ETH-Bibliothek Zürich, E-Periodica, <https://www.e-periodica.ch>

Calendrier

GENÈVE

Plumes Fougères Fleurs - Laques japonaises des périodes Meiji et Taisho dans les collections Baur.

Collections Baur

8 rue Munier-Romilly, CH-1206 Genève.

Jusqu'au 13 janvier 2002

Tous les jours sauf lundi, de 14 h à 18 h (mercredi jusqu'à 20 h).

Pleins feux sur les écrans

Maison Tavel, Musée d'histoire et de vie quotidienne genevoise

Rue du Puits-Saint-Pierre -, CH-1204 Genève.

Jusqu'au 1^{er} septembre 2002

Tous les jours sauf lundi, de 10 h à 17 h.

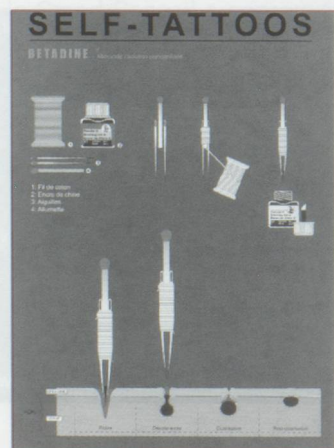


Fabrice Gygi : " Self-Tattoos " Mamco - Camera candida (1^{er} étage)

10 rue des Vieux-Grenadiers, CH-1205 Genève.

Jusqu'au 6 janvier 2002

Tous les jours sauf lundi de 12 h à 18 h, le mardi jusqu'à 21 h.



" La lumière ciselée " - Verres gravés d'Allemagne et de Bohême du XVII^e au XX^e siècle

Musée Arianna

10 avenue de la Paix, CH-1202 Genève.

Jusqu'au 14 janvier 2002

Tous les jours sauf mardi, de 10 h à 17 h.



LAUSANNE

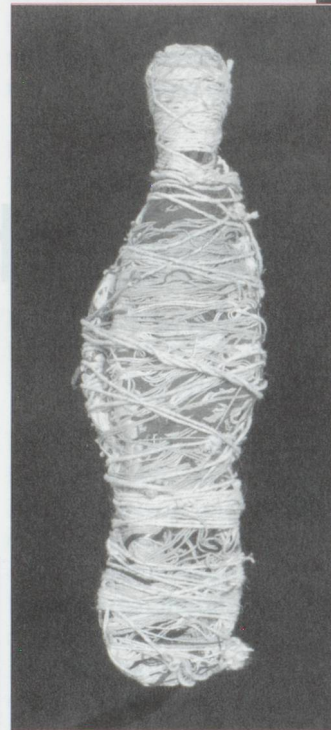
Louise Breslau - De l'impressionnisme aux années folles

Musée cantonal des beaux-arts

Palais de Rumine, place de la Riponne 6, CH-1000 Lausanne 17.

Jusqu'au 20 janvier 2002

Mardi et mercredi de 11 h à 18 h, jeudi de 11 h à 20 h, du vendredi au dimanche de 11 h à 17 h.



Judith Scott

Collection de l'art brut

Avenue des Bergières 11; CH-1004 Lausanne.

Jusqu'au 3 février 2002

Du mardi au vendredi de 11 h à 13 h, samedi et dimanche de 11 h à 18 h.

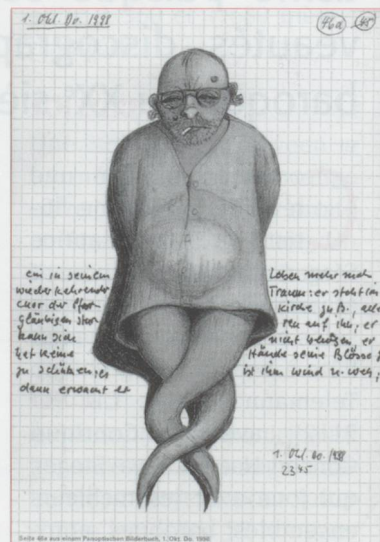
SAINT-GALL

Jonathan Horowitz : Time, Life, People

Kunsthalle

Davidstrasse 40, CH-9000 Saint-Gall.

Jusqu'au 6 janvier 2002



" Aus dem Lande des Vergeltsgott "

Die panoptischen Bilderbücher sowie Malerei und Zeichnungen von Anton Bernhardsgrütter

Museum im Lagerhaus Davidstrasse 44, CH-9000 Saint-Gall

Jusqu'au 3 février 2002

Du mardi au dimanche de 14 h à 17 h.

BERNE

Picasso
et la Suisse
Musée des
beaux-arts
Hodderstrasse
8-12, CH-3000
Berne 7.
**Jusqu'au
6 janvier 2002**
Mardi
de 10 h à 21 h,
du mercredi
au dimanche
de 10 h à 17 h.



Nobles trames - Nouvel
éclairage sur les tapisseries
de Bourgogne

Musée
historique
de Berne
Helvetiaplatz 5,
CH-3005 Berne.
**Jusqu'au
21 avril 2002**
Du mardi au
dimanche de 10 h
à 17 h, le mercre-
di jusqu'à 20 h.



PARIS

" Des visas pour la vie : des
diplomates justes parmi les
nations "

Cette exposition veut rendre
hommage à quelques diplo-
mates courageux de diffé-
rents pays (dont les Suisses
Friedrich Born, Carl et
Gertrude Lutz) qui ont risqué
leur carrière, leur famille ou
même leur vie pour aider des
Juifs à fuir les nazis.
Mémorial du martyr juif
inconnu et Centre de docu-
mentation juive contempo-
raine
37 rue de Turenne, 75003
Paris.

Jusqu'au 30 décembre 2001.

LYON

" Peinture et poésie, le dia-
logue par le livre, 1874-2000 "

Exposition des plus beaux
livres d'artistes dont Blaise
Cendrars et Alberto Giacometti.
Bibliothèque municipale de
la Part-Dieu, 30 boulevard
Vivier Merle, 69003 Lyon. Tél.
04 78 62 18 00.

Jusqu'au 19 janvier 2002.

GRENOBLE

" L'Esprit nouveau : le puris-
me à Paris, 1918-1925 -
Amédée Ozenfant, Charles-
Édouard Jeanneret (Le
Corbusier), Fernand Léger "

Musée de Grenoble,
5 place de Lavalette,
38000 Grenoble.
Tél. 04 76 63 44 44.

Jusqu'au 6 janvier 2002.



MySwitzerland.com s'affiche en France

De grands et beaux paysages de nos cantons sur les murs des
stations du métro, c'est ce qu'ont pu voir les Parisiens au
mois de novembre, dans le cadre d'une campagne de publi-
cité de MySwitzerland.com, pour vanter les mérites de la
Suisse. En outre, une brochure de forfaits pour les vacances
de neige 2001-2002 intitulée " Neige de demain ", est dispo-
nible dès maintenant.

Renseignements : www.MySwitzerland.com
et 00800 100 200 30 (du lundi au samedi de 8 h 30 à 19 h).

La Suisse dans le monde

Leader mondial

La Suisse tient la première
place dans le monde dans
bien des domaines : les
trains à crémaillère, le poin-
çonnage de précision, les
distributeurs de tickets, la
technologie de la protection
contre le feu.

Tunnels et ponts

Pour se protéger d'un éven-
tuel envahisseur, la Suisse a
piégé aux explosifs 1 300
tunnels et ponts, sur des
voies d'accès stratégiques.
La conception des tunnels
est bien intégrée à son envi-
ronnement et son environne-
ment peut aussi en bénéfi-
cier. Ainsi les ingénieurs

suisse ont fait des passages
pour les grenouilles, les
renards, les lapins...

Vachement bien

Le cuir des voitures Rolls
Royce provient exclusiv-
ement des vaches suisses...
N'ayant pas de barbelés dans
leurs champs, nos animaux
emblématiques ont un cuir
parfait.

Coucou, c'est nous !

La Suisse est le deuxième
producteur mondial de
montres... Mais qui est le
1^{er} ? la question reste posée
à moins que vous ayez la
réponse... Écrivez à la rédac-
tion.