

Zeitschrift: Suisse magazine = Swiss magazine
Herausgeber: Suisse magazine
Band: - (2002)
Heft: 151-152

Rubrik: Calendrier

Nutzungsbedingungen

Die ETH-Bibliothek ist die Anbieterin der digitalisierten Zeitschriften. Sie besitzt keine Urheberrechte an den Zeitschriften und ist nicht verantwortlich für deren Inhalte. Die Rechte liegen in der Regel bei den Herausgebern beziehungsweise den externen Rechteinhabern. [Siehe Rechtliche Hinweise.](#)

Conditions d'utilisation

L'ETH Library est le fournisseur des revues numérisées. Elle ne détient aucun droit d'auteur sur les revues et n'est pas responsable de leur contenu. En règle générale, les droits sont détenus par les éditeurs ou les détenteurs de droits externes. [Voir Informations légales.](#)

Terms of use

The ETH Library is the provider of the digitised journals. It does not own any copyrights to the journals and is not responsible for their content. The rights usually lie with the publishers or the external rights holders. [See Legal notice.](#)

Download PDF: 26.11.2024

ETH-Bibliothek Zürich, E-Periodica, <https://www.e-periodica.ch>

Calendrier

GENÈVE

Plains feux sur les écrans

Maison Tavel,
Musée d'histoire et
de vie quotidienne
genevoise
Rue du Puits-Saint-
Pierre -, CH-1204
Genève.

**Jusqu'au 1^{er} sep-
tembre 2002**

Tous les jours sauf
lundi, de 10 h à 17 h.



«Le coton» - Exotisme et
luxé d'une fibre au quoti-
dien

Musée d'art et d'histoire
Rue Charles Galland 2, CH-
1206 Genève.

Jusqu'au 7 avril 2002

Du mardi au dimanche de 10 h à
17 h.



Pierre-Louis De la Rive
(1753-1817 et le paysage à
l'âge néoclassique
Musée rath
Place Neuve 1, CH-1204
Genève.

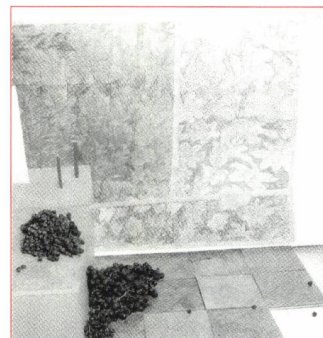
Jusqu'au 7 mai 2002

Du mardi au dimanche de 10 h à
17 h (le mercredi de 12 h à 21 h).

Henri Michaux : «Frottages»
Musée d'art et d'histoire
Rue Charles Galland 2, CH-
1206 Genève.

Jusqu'au 21 avril 2002

Tous les jours sauf mardi de 10 h
à 17 h.



Véronique Zussau

Kabinett
Gerechtigkeitsgasse 72-74,
CH-3011 Berne.

Jusqu'au 2 mars 2002

Jeudi et vendredi de 14 h à 19 h,
samedi de 11 h à 16 h.

Christian Mischke :
Geschichten und Bilder
Galerie Ramseyer & Kaelin
Junkerngasse 1, CH-30011
Berne.

Jusqu'au 2 mars 2002

Du mercredi au vendredi de 16 h à
19 h, samedi de 13 h à 16 h.

72^e Salon international de
l'automobile

Palexpo/Orgexpo
case postale 112, CH-1218
Grand-Saconnex/Genève.
Tél. 0041 22 761 11 11.

Du 7 au 17 mars 2002.

BERNE

Nobles trames - Nouvel
éclairage sur les tapisseries
de Bourgogne

Musée historique de Berne
Helvetiaplatz 5, CH-3005
Berne.

Visites guidées en français.

Jusqu'au 21 avril 2002

Du mardi au dimanche de 10 h à
17 h, le mercredi jusqu'à 20 h.

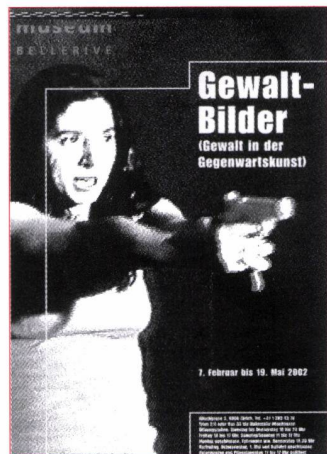


ZÜRICH

«GewaltBilder» - Gewalt in der Gegenwartskunst
Museum Bellerive
Höschgasse 3, Postfach 323,
CH-8034 Zurich.

Jusqu'au 19 mai 2002

Du mardi au jeudi de 10 h à 20 h,
vendredi de 10 h à 17 h, samedi et
dimanche de 11 h à 17 h.



LAUSANNE

Cache-cache camouflage
Musée de design et d'arts
appliqués contemporains
Place de la Cathédrale 6, CH-
1005 Lausanne.

Jusqu'au 19 mai 2002

Le mardi de 11 h à 21 h, du mer-
credi au dimanche de 11 h à 18 h.



Orfrois & brocarts

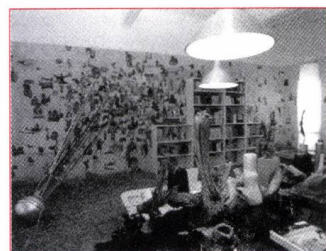
Vêtements et parements
liturgiques du trésor de la
cathédrale de Lausanne.
Musée historique de
Lausanne

Place de la Cathédrale 4, CH-
1005 Lausanne.

Jusqu'au 24 février 2002

Du mardi au jeudi de 11 h à 18 h,
du vendredi au dimanche de 11 h à
17 h.

SAINT-GALL



Andres Lutz / Andres
Guggisberg
Kunstverein
Museumstrasse 32, CH-9000
Saint-Gall.

Du 1^{er} avril au 12 mai 2002

Du mardi au vendredi de 10 h à
12 h et de 14 h à 17 h, samedi et
dimanche de 10 h à 17 h.

Chantal Hoefs et Christine
Schütz
Kunsthalle
Davidsstrasse 40, CH-9000
Saint-Gall.

Jusqu'au 24 mars 2002

Du mardi au vendredi de 14 h à
18 h, samedi et dimanche de 12 h
à 17 h.

LUCERNE

Lucern Festival

L'un des plus fameux festivals
suisse propose cette année
une quinzaine de concerts,
avec la participation de musi-
ciens de renom comme
Nikolaus Harnoncourt,
Philippe Herreweghe, Charles
Mackerras, Alfred Brendel...,
des ensembles comme
l'Orchestre des Champs-Ély-
sées, le RIAS Kammerchor, le
Gustav Mahler Jugendorchester,
la Petite Bande, l'Orchestre
philharmonique de Munich ou
l'orchestre local, le Festival
Strings de Lucerne. Au pro-
gramme : de la musique
sacrée, avec des œuvres
allant de Heinrich Schütz à
Galina Ustvoskaïa, en pas-
sant par Mozart, Haydn,

Mendelssohn, Messiaen ou
bien sûr Arthur Honegger.

Renseignements : Lucerne
Festival Ostern 2002,
Hirschmattstrasse 13, CH-
6002 Lucerne. Tél. 0041 41
226 44 80. E-mail : ticket-
box@lucernefestival.ch.

Internet : www.lucernefestival.ch.

BORDEAUX

«Matière d'art, architecture
contemporaine en Suisse»

Exposition produite par le
Centre culturel suisse à
Paris, conçue et réalisée par
l'Institut de théorie et d'his-
toire de l'architecture de l'É-
cole polytechnique fédérale
de Lausanne.

L'Entrepôt

7 rue Ferrère, 38000

Grenoble. Tél. 05 56 52 78 36.

Jusqu'au 28 avril 2002.

MARSEILLE

«De Cézanne à Dubuffet»

Collection de Jean et
Suzanne Planque.

Musée Cantini

19 rue Grignan, 13006
Marseille. Tél. 04 91 54 77 75.

Jusqu'au 5 mai 2002.

STRASBOURG

Olivier Estoppey, gravures
Denis Schneider, installa-
tions.

Galerie Espace Suisse

6 rue des Charpentiers,
67000 Strasbourg. Tél. 03 88
32 50 36.

Jusqu'au 16 mars 2002.

PARIS

Molière : *Le Malade imaginaire*

Mise en scène de Claude Stratz.

Comédie française

2 rue de Richelieu, 75001 Paris. Tél. 01 44 58 15 15.

Jusqu'au 17 mars 2002.

«Voisins...» - tour de chant de Michel Bühler

Avec Olivier Forel, accordéon et Laurent Poget, guitare.

Kiron Espace, 10 rue de la Vacquerie, 75011 Paris.

Renseignements et réservations au 01 44 64 11 50.

Du 15 au 23 mars 2002

Tous les jours sauf dimanche, à 20 h 30.

«Environnement»

Installations et photographies de Manuel Strässle.

Ambassade de Suisse

142 rue de Grenelle, 75007 Paris.

Jusqu'au 5 avril 2002.

«Draguer pour un clin d'œil»

Photographies de Christoph Schneeberger.

Galerie La Ferronnerie

40 rue de la Folie-Méricourt, 75011 Paris. Tél. 01 47 00 32 31.

Du 23 février au 29 mars 2002.

Concert d'élèves du Conservatoire de Lausanne

Trois étudiantes des classes de Pierre Amoyal (violon) et
Brigitte Meyer (piano), Fiona-Aileen Kraege, Vanessa-Roisin
Kraege (violon) et Eve-Anouk Jebejian (piano), interprètent
Moritz Moszkowski, Chostakovitch, Darius Milhaud et Pablo
de Sarasate.

Centre culturel suisse

38 rue des Francs-Bourgeois, 75003 Paris. Tél. 01 42 71 44 50.

Le 24 mars 2002, à 19 h.