

Zeitschrift: Suisse magazine = Swiss magazine
Band: - (2005)
Heft: 187-188

Rubrik: Calendrier

Nutzungsbedingungen

Die ETH-Bibliothek ist die Anbieterin der digitalisierten Zeitschriften. Sie besitzt keine Urheberrechte an den Zeitschriften und ist nicht verantwortlich für deren Inhalte. Die Rechte liegen in der Regel bei den Herausgebern beziehungsweise den externen Rechteinhabern. [Siehe Rechtliche Hinweise.](#)

Conditions d'utilisation

L'ETH Library est le fournisseur des revues numérisées. Elle ne détient aucun droit d'auteur sur les revues et n'est pas responsable de leur contenu. En règle générale, les droits sont détenus par les éditeurs ou les détenteurs de droits externes. [Voir Informations légales.](#)

Terms of use

The ETH Library is the provider of the digitised journals. It does not own any copyrights to the journals and is not responsible for their content. The rights usually lie with the publishers or the external rights holders. [See Legal notice.](#)

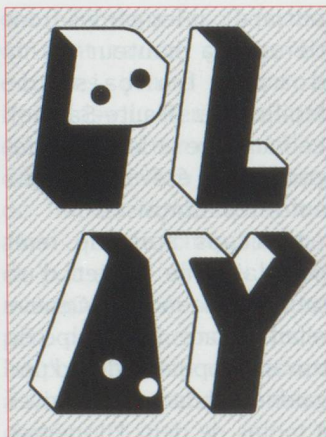
Download PDF: 22.11.2024

ETH-Bibliothek Zürich, E-Periodica, <https://www.e-periodica.ch>

ZÜRICH

Musterspiele -
Ornamentale
Gestaltungsansätze
Museum für Gestaltung
Förlibuckstrasse 62,
CH-8005 Zurich.
À partir du 6 juillet 2004
Du mardi au vendredi
de 13 h à 17 h.

« Play »
Museum für Gestaltung
Ausstellungsstrasse 60,
CH-8005 Zurich.
Jusqu'au 5 juin 2005
Du mardi au jeudi
de 10 h à 20 h, du vendredi
au dimanche de 10 h à 17 h.



DERNIÈRE MINUTE

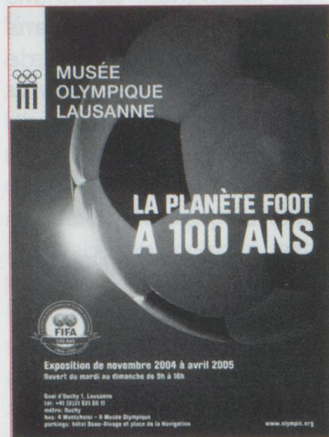
Invitation à une conférence

« Nouvelles de la Cinquième Suisse
Les enjeux de l'intergroupe parlementaire
« Suisses de l'étranger »
La représentation politique des Suisses de l'étranger
Les deux postulats »
par **Mme Thérèse Meyer-Kaelin**, présidente du Conseil
nationale, présidente de l'intergroupe « Suisses de l'étranger ».

Le samedi 2 avril 2005 à 10 h 30
Hôtel Bedford, 17, rue de l'Arcade, 75008 Paris.

Renseignements auprès du président du Groupe d'études helvétiques
de Paris (GEHP), G.-H. Samaden au 01 39 97 30 29.

LAUSANNE



La planète foot a 100 ans
Musée olympique
Quai d'Ouchy 1,
CH-1001 Lausanne.
Jusqu'au 1^{er} mai 2005
Du mardi au dimanche
de 9 h à 18 h.

« Esprit, es-tu là ? »
Fondation Claude Verdan,
Musée de la main
Rue du Bugnon 21,
CH-1005 Lausanne.
Jusqu'au 23 octobre 2005
Du mardi au vendredi de 12 h
à 18 h, samedi et dimanche
de 11 h à 18 h.

SCHAFFHOUSE

Silvia Bächli : Linien
Museum zu Allerheiligen
Baumgartenstrasse 6,
CH-8200 Schaffhouse.
Jusqu'au 17 avril 2005
Du mardi au dimanche
de 11 h à 17 h.

SAINT-GALL

« Me Myself » -
Konstruktionen von Raum
und Identität in der Kunst
der Gegenwart
Kunstmuseum
Museumstrasse 32,
CH-9000 Saint-Gall.
Jusqu'au 17 avril 2005
Du mardi au vendredi de 10 h à
12 h et de 14 h à 17 h (le mer-
credi jusqu'à 20 h), samedi et
dimanche de 10 h à 17 h.

BERNE

« Blanc sur rouge, Weiss
auf rot, United Colours of
Switzerland »
Musée de la
Communication
Helvetiastrasse 16,
CH-3000 Berne 6.
Tél. 0041 31 357 55 55.
Jusqu'au 28 août 2005
Du mardi au dimanche
de 10 h à 17 h

GENÈVE

« Ombres captives » -
Silhouettes et découpures
genevoises des XVIII^e et
XIX^e siècles
Maison Tavel Rue du Puits-
Saint-Pierre 6,
CH-1204 Genève.
Jusqu'au 27 mars 2005
Du mardi au dimanche
de 10 h à 17 h.

« Les Allobroges - Gaulois
et Romains du Rhône aux
Alpes »
Musée d'art et d'histoire
Rue Charles-Galland 2,
CH-1206 Genève.
Jusqu'au 3 avril 2005
Du mardi au dimanche
de 10 h à 17 h.

Céramique du Portugal,
du XVI^e au XX^e siècle
Musée Ariana
Avenue de la Paix 10,
CH-1202 Genève.
Jusqu'au 28 mars 2005
Tous les jours sauf mardi
de 10 h à 17 h.

« Quartiers de mémoire :
jours de fête »
Maison Tavel
Rue du Puits-Saint-Pierre 6,
CH-1204 Genève.
Jusqu'au 10 avril 2005
Tous les jours sauf mardi
de 10 h à 17 h.

Les Serpents
Pièce de Marie N'Diaye,
mise en scène de Georges
Guerreiro.
Le Poche Genève,
Théâtre en Vieille-Ville
7, rue du Cheval-Blanc,
CH-1204 Genève.
Renseignements et location
au 0041 22 310 37 59.
Jusqu'au 20 mars 2005.

Sophie Ristelhueber : « WB »
Musée d'art moderne et
contemporain (MAMCO)
Passage des problèmes
solubles (2^e étage)
10, rue des Vieux-
Grenadiers,
CH-1205 Genève.
Jusqu'au 1^{er} mai 2005
Du mardi au vendredi de 12 h
à 18 h, samedi et dimanche de
11 h à 18 h.

« Dessins français des
collections du Cabinet des
dessins du Musée d'art et
d'histoire »
Musée d'art et d'histoire
Rue Charles-Galland 2,
CH-1206 Genève.
Jusqu'au 22 mai 2005
Du mardi au dimanche
de 10 h à 17 h.



« Callot, Goya, Géricault,
sur une proposition de
Giacometti »

Cabinet des estampes du
Musée d'art et d'histoire
5, promenade du Pin,
CH-1204 Genève.

Jusqu'au 22 mai 2005

Du mardi au dimanche de 10 h
à 12 h et de 14 h à 18 h.

« Ferdinand Hodler
et Genève »

Musée Rath
1, Place-Neuve;
CH-1204 Genève.

**Du 22 mars au
21 août 2005**

Mardi et du jeudi au dimanche
de 10 h à 17 h, mercredi de
12 h à 21 h.

« De la reliure décorative
à la reliure d'artiste : l'art
de tirer la couverture »

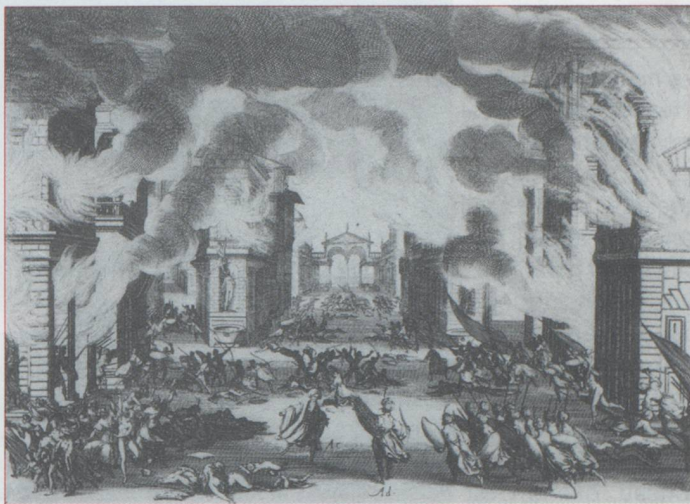
Bibliothèque d'art et
d'archéologie Promenade
du Pin 5,
CH-1204 Genève.

Jusqu'au 31 mars 2005

Du lundi au vendredi de 10 h
à 18 h, samedi de 9 h à 12 h.

« Icônes grecques et russes
- Collection du Musée d'art
et d'histoire »

Musée d'art et d'histoire



Rue Charles-Galland 2,
CH-1206 Genève.

Exposition permanente

Du mardi au dimanche
de 10 h à 17 h.

PARIS

« Alberto Giacometti -
Henri Cartier-Bresson : une
communauté de regards »

Commissaire de
l'exposition : Tobia
Bezzola, conservateur du
Kunsthhaus de Zurich, avec
le soutien de Pro Helvetia.

Fondation
Henri Cartier-Bresson
2, impasse Lebouis,
75014 Paris.

Tél. 01 56 80 27 00.

Jusqu'au 27 mars 2005.

Théophile Alexandre
Steinlen (1859-1923)
Steinlen et la Première
Guerre mondiale
Avec le soutien de
Pro Helvetia.

Musée de Montmartre
19, rue Cortot,
75018 Paris.

Tél. 01 46 06 61 11.

Jusqu'au 10 avril 2005.

ANNEMASSE

« Fabulations et
vagabondages au
quotidien »
Photographies,
installations, vidéos,
objets, performances.

Participation de Ruth
Baettig. Avec le soutien de
Pro Helvetia.

Villa du Parc,
centre d'art contemporain
12, rue de Genève,
Annemasse.

Tél. 04 50 38 84 61.

Jusqu'au 19 mars 2005.

ORLÉANS

Philippe Rahm

Decosterd & Rahm,
associés

Exposition d'architecture et
installations

Fonds régional d'art
contemporain du Centre
12, rue de la Tour-Neuve,
Orléans.

Tél. 02 38 62 52 00.

Jusqu'au 30 avril 2005.

TOULOUSE

Exposition

« Inde, Bijoux en or »

Collection du Musée
Barbier-Mueller

Ensemble conventuel
des Jacobins

69 rue Pargaminières,
31000 Toulouse.

Tél. 05 61 22 21 92.

Jusqu'au 29 mars 2005.

Abonnez-vous à la **Revue Militaire Suisse**



La **Revue Militaire Suisse** vous informe sur la mise en oeuvre d'Armée XXI, la plus grande réforme qu'ait connue notre armée depuis 1874, tout en restant ouverte aux problèmes de défense et de sécurité, à l'histoire militaire, en Suisse et à l'étranger. Deux cent cinquante personnalités compétentes, suisses et étrangères, collaborent à la **Revue Militaire Suisse**.



Site internet

<http://www.military.ch/RMS>

- Veut toucher les officiers, le public intéressé par les problèmes de défense, avec le souci de répondre aux attentes des chefs de section et des commandants d'unités.
- Un bon moyen de vous informer et de trouver des données que la plupart des médias refusent de traiter.
- Des rubriques régulières: "Politique de sécurité", "Armée XXI", "Instruction", "Conduite", "Armement", "Armées étrangères", "Situation politico-militaire", "Histoire", "Page de la Société suisse des officiers".
- Un organe indépendant, qui se veut critique, mais d'une manière constructive. Ses colonnes sont ouvertes à tous ceux qui veulent contribuer à la défense du pays.

Pour 8 numéros par an,

je désire m'abonner immédiatement à la **Revue Militaire Suisse**

Nom :

Prénom :

Rue :

NP : Localité :

Pays :

Date : Signature :

Bulletin à photocopier ou à découper et à renvoyer à :

Association de la Revue militaire suisse
Avenue Florimont 3 - CH-1006 Lausanne

Fax + 41 (0)21 311 97 09, courriel jrcr@vtxnet.ch

Tarif CHF 100.— (normal), CHF 200.— (soutien).