

**Zeitschrift:** Suisse magazine = Swiss magazine  
**Herausgeber:** Suisse magazine  
**Band:** - (2006)  
**Heft:** 199-200

**Rubrik:** Calendrier

### **Nutzungsbedingungen**

Die ETH-Bibliothek ist die Anbieterin der digitalisierten Zeitschriften. Sie besitzt keine Urheberrechte an den Zeitschriften und ist nicht verantwortlich für deren Inhalte. Die Rechte liegen in der Regel bei den Herausgebern beziehungsweise den externen Rechteinhabern. [Siehe Rechtliche Hinweise.](#)

### **Conditions d'utilisation**

L'ETH Library est le fournisseur des revues numérisées. Elle ne détient aucun droit d'auteur sur les revues et n'est pas responsable de leur contenu. En règle générale, les droits sont détenus par les éditeurs ou les détenteurs de droits externes. [Voir Informations légales.](#)

### **Terms of use**

The ETH Library is the provider of the digitised journals. It does not own any copyrights to the journals and is not responsible for their content. The rights usually lie with the publishers or the external rights holders. [See Legal notice.](#)

**Download PDF:** 29.03.2025

**ETH-Bibliothek Zürich, E-Periodica, <https://www.e-periodica.ch>**

# Calendrier

## ZÜRICH

**Musterspiele - Ornamentale Gestaltungsansätze**  
Museum für Gestaltung  
Förlibuckstrasse 62,  
CH-8005 Zurich.

**À partir du 6 juillet 2005**  
Du mardi au vendredi de  
13 h à 17 h.

« Friedhof : Design »  
Museum Bellerive  
Höschgasse 3,  
CH-8008 Zurich.

**Jusqu'au 1<sup>er</sup> avril 2006**  
Du mardi au dimanche de 10 h  
à 17 h (mercredi jusqu'à 20 h).

## BERNE

« Guitares électriques – Légendes et vibrations »  
Musée de la communication  
Helvetiastrasse 16,  
CH-3000 Berne 6.

**Jusqu'au 30 avril 2006**  
Du mardi au dimanche de  
10 h à 17 h.

**Nakis Panayodotis : Exil »**  
Galerie Henze & Ketterer  
Kirchstrasse 26,  
CH-3114 Wichtrach/Berne.

**Jusqu'au 26 mai 2006**  
Du mardi au vendredi de 10 h à  
12 h et de 14 h à 18 h, samedi  
de 10 h à 16 h.



PANAYOTIDIS

« bErn = mc? »  
Exposition Albert Einstein  
Musée historique de Berne  
Helvetiaplatz 5,  
CH-3000 Berne.

**Jusqu'au 15 octobre 2006**  
Tous les jours de 10 h à 19 h.

## GENÈVE

« Icônes grecques et russes - Collection du Musée d'art et d'histoire »  
Musée d'art et d'histoire  
Rue Charles Galland 2,  
CH-1206 Genève.

**Exposition permanente**  
Du mardi au dimanche de 10 h  
à 17 h.

« Traces des Amériques »  
- Hommage aux cultures  
précolombiennes –  
Collection Dora et Paul  
Janssen

Musée d'art et d'histoire  
Rue Charles Galland 2,  
CH-1206 Genève.  
**Jusqu'au 23 avril 2006**  
Du mardi au dimanche  
de 10 h à 17 h.

« Jouets et jeux  
de collection »  
Maison Tavel, Musée d'histoire  
urbaine et de vie quotidienne  
genevoise  
Rue du Puits-Saint-Pierre 6,  
CH-1204 Genève.

**Jusqu'au 27 août 2006**  
Du mardi au dimanche de 10 h  
à 17 h.

« Nous autres »  
Musée d'ethnographie  
65, boulevard Carl Vogt,  
CH-1205 Genève.  
**Jusqu'au 6 août 2006**  
Du mardi au dimanche  
de 10 h à 17 h.

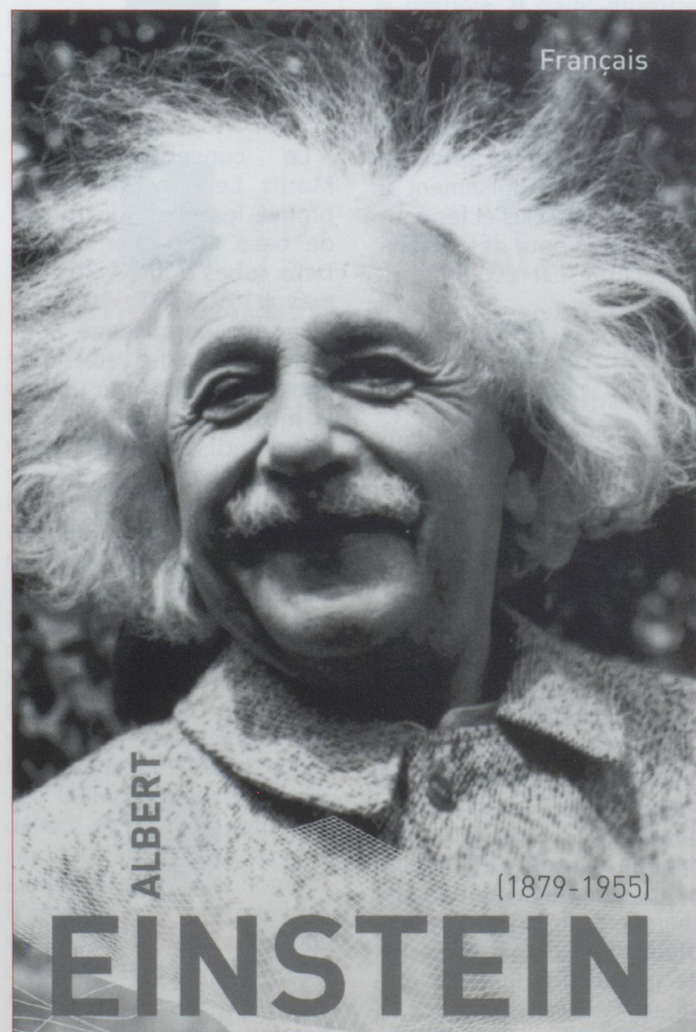


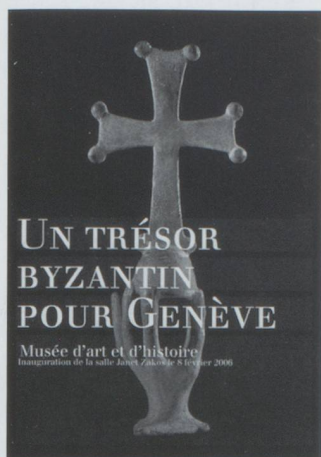
« La SIP, du microscope à la machine-outil »  
Musée d'histoire des sciences  
Villa Bartholoni  
Parc de la Perle du lac,  
Genève.

**Jusqu'au 3 avril 2006**  
Tous les jours sauf mardi  
de 10 h à 17 h.

« Les livres d'artiste de  
Jean-Paul et Dom Ruiz »

Bibliothèque d'art et  
d'archéologie  
5, promenade du Pin,  
CH-1204 Genève.  
**Jusqu'au 29 avril 2006**  
Du lundi au vendredi de 10 h à  
18 h, samedi de 9 h à 12 h.





« Un trésor byzantin pour Genève »

Donation de la collection Janet Zakos

Musée d'art et d'histoire  
2, rue Charles Galland,  
CH-1206 Genève.

**Collection permanente**

Du mardi au dimanche de 10 h à 17 h.

## SCHAFFHOUSE

« Sonic atelier : acoutopia »

Museum zu Allerheiligen  
Baumgartenstrasse 6,  
CH-8200 Schaffhouse.

**Jusqu'au 23 avril 2006**

Du mardi au dimanche de 11 h à 17 h.

## PARIS

« Aller/Retour »

Centre culturel suisse  
32 et 38 rue des Francs-  
Bourgeois, 75003 Paris.

**Jusqu'au 26 mars 2006**

Du mercredi au dimanche de 13 h à 20 h, le jeudi jusqu'à 22 h.

« La collection Phillips à Paris »

Plusieurs dizaines de chefs-d'œuvre dont deux toiles de Paul Klee et un bronze d'Alberto Giacometti.

Musée du Luxembourg  
19, rue de Vaugirard,  
75006 Paris.

**Jusqu'au 26 mars 2006**

Du mardi au jeudi de 11 h à 19 h,  
lundi, vendredi, samedi de 11 h à 22 h, dimanche de 9 h à 19 h.

## THONVILLE

Suzanne Savary : huiles et aquarelles

Casino municipal  
Rue de Paris, Thionville.

**Du 24 mars au 4 avril 2006**

Tous les jours de 10 h 30 à 12 h et de 14 h 30 à 18 h 30.



**L'AMBASSADE DE SUISSE, PARIS** cherche

**Employé de bureau, de la loge et remplaçant de l'assistant technique/concierge**

Pour notre service administratif nous recherchons une personne (h/f) de nationalité suisse ou double-nationale (franco-suisse).

Vous disposez d'une formation technique et d'une expérience réussie d'au moins 3 ans dans l'administration. Vous maîtrisez le français et l'allemand ainsi que les outils informatiques de base. Les prestations à la loge comprennent la surveillance et la sécurité. Un flair pour les questions techniques et le sens pratique sont indispensables, tout comme la disponibilité d'effectuer des tâches exigeant un certain engagement physique.

**Poste à pourvoir pour le 1<sup>er</sup> août 2006 ou à convenir**

Merci d'adresser votre candidature

(lettre de motivation, CV, photo et rémunération actuelle), jusqu'au 30 avril 2006, à :

**Ambassade de Suisse (Section du personnel)**

142 rue de Grenelle - 75007 Paris

(E-mail : rudolf.metzler@eda.admin.ch)

## Alain-Jacques Czouz-Tornare publie...

Viennent de sortir chez la Société des études robespierristes (17 rue de la Sorbonne, 75321 Paris cedex 05) les actes de la journée d'études du 3 mars 2003 sur " la genèse et la mise en œuvre de l'Acte de Médiation " sous la direction d'Alain-Jacques Czouz-Tornare qui nous fait l'amitié d'animer la rubrique Histoire de votre magazine.

