

Zeitschrift: Suisse magazine = Swiss magazine
Band: - (2006)
Heft: 207-208

Rubrik: Calendrier

Nutzungsbedingungen

Die ETH-Bibliothek ist die Anbieterin der digitalisierten Zeitschriften. Sie besitzt keine Urheberrechte an den Zeitschriften und ist nicht verantwortlich für deren Inhalte. Die Rechte liegen in der Regel bei den Herausgebern beziehungsweise den externen Rechteinhabern. [Siehe Rechtliche Hinweise.](#)

Conditions d'utilisation

L'ETH Library est le fournisseur des revues numérisées. Elle ne détient aucun droit d'auteur sur les revues et n'est pas responsable de leur contenu. En règle générale, les droits sont détenus par les éditeurs ou les détenteurs de droits externes. [Voir Informations légales.](#)

Terms of use

The ETH Library is the provider of the digitised journals. It does not own any copyrights to the journals and is not responsible for their content. The rights usually lie with the publishers or the external rights holders. [See Legal notice.](#)

Download PDF: 22.11.2024

ETH-Bibliothek Zürich, E-Periodica, <https://www.e-periodica.ch>

Calendrier

ZÜRICH

Musterspiele - Ornamentale Gestaltungsansätze
Museum für Gestaltung
Förrlibuckstrasse 62, CH-8005 Zurich.
À partir du 6 juillet 2005
Du mardi au vendredi de 13 h à 17 h.

Gilbert Brettterbauer :
« Vernetzungen »
Museum Bellerive
Höschgasse 3, CH-8008 Zurich.
Jusqu'au 21 janvier 2007
Du mardi au dimanche de 10 h à 17 h.

SAINT-GALL

« ... durch die Jahrhunderte »
Kunstmuseum
Museumstrasse 32, CH-9000 Saint-Gall.
Jusqu'au 28 janvier 2007
Du mardi au vendredi de 10 h à 12 h et de 14 h à 17 h (mercredi jusqu'à 20 h), samedi et dimanche de 10 h à 17 h.

John Elsas (1851-1935) : « Schmunzelnde Weisheiten »
Bürgerspital
Geriatrische Klinik, Rorschacher Strasse 94, CH-9000 Saint-Gall.
Jusqu'au printemps 2007
Tous les jours de 9 h à 12 h.



Akris
Textilmuseum
Vadianstrasse 2, CH-9000 Saint-Gall.
Jusqu'au 7 janvier 2007
Tous les jours de 10 h à 17 h.
« Dresscode »
Historisches Museum
Museumstrasse 50, CH-9000 Saint-Gall.
Jusqu'au 7 janvier 2007
Du mardi au dimanche de 10 h à 17 h.

BERNE

« Horripilant » - Les animaux, l'homme et la communication
Musée d'histoire naturelle de la Commune bourgeoise de Berne
Bernastrasse 15, CH-3005 Berne
Musée de la Communication
Helvetiastrasse 16, CH-3005 Berne.
Jusqu'au 1er juillet 2007
Mardi, du jeudi au dimanche de 10 h à 17 h, mercredi de 10 h à 19 h.

GENÈVE

« Icônes grecques et russes - Collection du Musée d'art et d'histoire »
Musée d'art et d'histoire
Rue Charles Galland 2, CH-1206 Genève.
Exposition permanente
Du mardi au dimanche de 10 h à 17 h.

« Un trésor byzantin pour Genève »
Donation de la collection Janet Zakos
Musée d'art et d'histoire
2, rue Charles Galland, CH-1206 Genève.
Collection permanente
Du mardi au dimanche de 10 h à 17 h.

« La fibre des ancêtres »
Trésors textiles d'Indonésie de la collection Georges Breguet.
Musée d'ethnographie de Genève
65, boulevard Carl-Vogt, CH-1205 Genève.
Jusqu'au 31 décembre 2006
Du mardi au dimanche de 10 h à 17 h.

« De toutes les couleurs – Un siècle de dessins dans les écoles genevoises »
Musée d'ethnographie de Genève, annexe de Conches
7, chemin Calandrini, CH-1231 Conches.
Jusqu'au 31 décembre 2006
Du mardi au dimanche de 10 h à 17 h.



Henri Matisse : « Traits essentiels – Gravures et monotypes (1906-1952) »
Cabinet des Estampes
5 promenade des Pins, CH-1204 Genève.
Jusqu'au 17 décembre 2006
Du mardi au dimanche de 10 h à 12 h et de 14 h à 18 h.

Chypre, d'Aphrodite à Mélusine – Des royaumes anciens aux Lusignan
Musée d'art et d'histoire
2 rue Charles Galland, CH-1206 Genève.
Jusqu'au 25 mars 2007
Du mardi au dimanche de 10 h à 17 h.

Hommage à Bram van Velde
Musée d'art et d'histoire
2 rue Charles Galland, CH-1206 Genève.
Exposition permanente
Du mardi au dimanche de 10 h à 17 h.

Arts, savoirs, mémoire – Trésors de la Bibliothèque de Genève
Musée Rath
Place Neuve 1, CH-1204 Genève.
Jusqu'au 18 février 2007
Mardi, du jeudi à dimanche de 10 h à 17 h, mercredi de 12 h à 21 h.



« Le choix d'un regard » - Dessins de la collection Jean Bonna
Musée d'art et d'histoire
2 rue Charles Galland,
CH-1206 Genève.
Du 7 décembre 2006 au 4 mars 2007
Du mardi au dimanche de 10 h à 17 h.

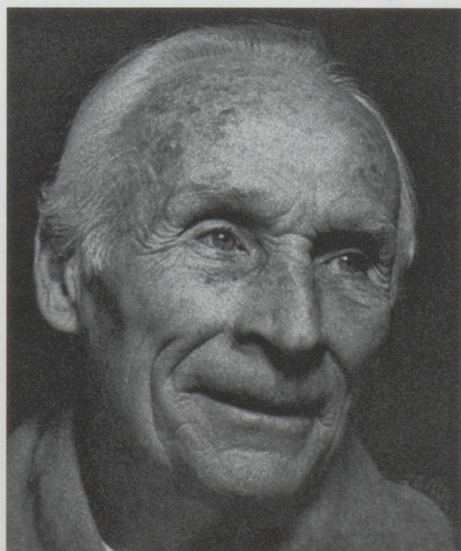
Kerma et archéologie nubienne
Musée d'art et d'histoire
2 rue Charles Galland,
CH-1206 Genève.

Exposition permanente
Du mardi au dimanche de 10 h à 17 h.

Nicolas Céard et la route du Simplon
Maison Tavel
6 rue du Puits-Saint-Pierre,
CH-1204 Genève.
Du 1er décembre 2006 au 4 mars 2007
Du mardi au dimanche de 10 h à 17 h.

Journaux de mode sous toutes les coutures
Bibliothèque d'art et d'archéologie
5 promenade du Pin,
CH-1204 Genève.

Jusqu'au 14 avril 2007
*Du mardi au vendredi de 9 h à 18 h,
samedi de 9 h à 12 h.*



La mère en l'enfant se portent bien
Pièce d'Olivier Chiacchiari
Théâtre Le Poche Genève
7 rue du Cheval-Blanc,
CH- 1204 Genève. Renseignements
et location au 0041 22 310 37 59.
Jusqu'au 26 novembre 2006
*Lundi, vendredi, samedi à 20 h 30 ;
mercredi et jeudi à 19 h ;
dimanche à 17 h.*

« Les Suisses du pape, 500 ans au Vatican »
Musée des Suisses dans le monde
18, chemin de l'Impératrice,
CH-1292 Pregny-Chambézy/Genève.
Jusqu'au 3 décembre 2006
*Du mardi au dimanche de 10 h à 12 h
et de 14 h à 18 h.*



LAUSANNE

Charles Gleyre (1806-1874)
Le génie de l'invention
Musée cantonal des Beaux-Arts
Palais de Rumine, place de la
Riponne 6, CH-1014 Lausanne.
Jusqu'au 7 janvier 2007
*Mardi et mercredi de 11 h à 18 h,
jeudi de 11 h à 20 h, du vendredi au
dimanche de 11 h à 17 h.*

PARIS

« Madame la baronne était plutôt maniérée, assez rococo et totalement baroque – volume 3 »
Maison populaire
9 bis rue Dombasle, 93100 Montreuil.
Tél. 01 42 87 08 68.
Jusqu'au 16 décembre 2006
*Lundi, du mercredi au vendredi
de 10 h à 21 h ; mardi de 10 h à 19 h ;
samedi de 10 h à 16 h 30.*

NANCY

Le Corbusier, le dessin comme outil
Musée des Beaux-Arts
3 place Stanislas, 54000 Nancy.
Tél. 03 83 85 30 72.
Jusqu'au 22 janvier 2007
Tous les jours sauf mardi, de 10 h à 18 h.

STRASBOURG

Suzanne Savary : peintures
Consulat général de Suisse
23 rue Herder, 67000 Strasbourg.
Jusqu'au 29 décembre 2006
Du lundi au vendredi de 8 h 30 à 11 h 45.

