

Zeitschrift: Suisse magazine = Swiss magazine
Herausgeber: Suisse magazine
Band: - (2009)
Heft: 243-244

Rubrik: Calendrier

Nutzungsbedingungen

Die ETH-Bibliothek ist die Anbieterin der digitalisierten Zeitschriften. Sie besitzt keine Urheberrechte an den Zeitschriften und ist nicht verantwortlich für deren Inhalte. Die Rechte liegen in der Regel bei den Herausgebern beziehungsweise den externen Rechteinhabern. [Siehe Rechtliche Hinweise.](#)

Conditions d'utilisation

L'ETH Library est le fournisseur des revues numérisées. Elle ne détient aucun droit d'auteur sur les revues et n'est pas responsable de leur contenu. En règle générale, les droits sont détenus par les éditeurs ou les détenteurs de droits externes. [Voir Informations légales.](#)

Terms of use

The ETH Library is the provider of the digitised journals. It does not own any copyrights to the journals and is not responsible for their content. The rights usually lie with the publishers or the external rights holders. [See Legal notice.](#)

Download PDF: 30.03.2025

ETH-Bibliothek Zürich, E-Periodica, <https://www.e-periodica.ch>

Calendrier

GENÈVE

Dieter Roth :
Originaux et multiples 1961-1979
Galerie Anton Meier

Palais de l'Athénée,
2, rue de l'Athénée,
CH-1205 Genève.



**Du 5 novembre 2009
au 31 janvier 2010**

*Du mardi au vendredi de 14 h à 18 h
30, samedi de 10 h à 13 h.*

**Géographie parallèle – Marc Jurt –
Michel Butor**

Musée des Suisses dans le monde
18, chemin de l'Impératrice,
CH-1292 Pregny / Genève.

Jusqu'au 13 décembre 2009

*Du mardi au vendredi de 13 h à 17 h,
samedi et dimanche de 10 h à 12 h
et de 13 h à 17 h.*

Villa Sovietica

Musée d'ethnographie de Genève
Chemin Calandrin
7, CH-1231
Conches / Genève

**Jusqu'au 20 juin
2010**

*Du mardi au
dimanche de 10 h
à 17 h.*



Cadrer l'Est

Musée d'ethnographie de Genève
Boulevard Carl-
Vogt 65, CH-1205
Genève.

**Jusqu'au 8 novembre
2009**

*Du mardi au diman-
che de 10 h à 17 h.*

**L'art et ses marchés – La peinture
flamande et hollandaise (XVII^e
et XVIII^e siècles)**

Musée d'art et
d'histoire
Rue Charles-
Galland 2,
CH-1206 Genève.

**Jusqu'au 29 août
2010**

*Du mardi
au dimanche
de 10 h à 17 h.*



**Autour de
Rembrandt,
Rubens et Ruisdael
– L'estampe aux
Pays-Bas
au XVII^e siècle**

Musée d'art et
d'histoire
Rue Charles-
Galland 2, CH-
1206 Genève.



Jusqu'au 3 janvier 2010

Du mardi au dimanche de 10 h à 17 h.



La Mouette

D'Anton
Tchékhov, nou-
velle version fran-
çaise de Katia
Akselrod et
Françoise
Courvoisier, pro-
duction du
Théâtre Le Poche.

Théâtre Pitoëff

Rue de Carouge 52, CH-1205 Genève.
Renseignements et réservations au
0041 22 310 37 59.

Jusqu'au 15 novembre 2009

*Lundi, vendredi à 20 h 30, mercredi,
jeudi, samedi à 19 h, dimanche à 17 h.*

BÂLE

Jenny Holzer

Fondation Beyeler
Baselstrasse 101, CH-
4125 Riehen/Bâle

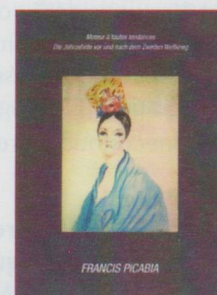
**Jusqu'au 24 janvier
2010**

*Tous les jours de 10 h
à 18 h, mercredi
jusqu'à 20 h.*



BERNE

Francis Picabia :
Moteur à toutes tendances



Dario Basso :
Le voyage de l'argonaute
Galerie Henze & Ketterer
Kirchstrasse 26, CH-3114
Wichtrach/Berne.

Jusqu'au 14 novembre 2009

*Du mardi au vendredi de 10 h à 12 h et
de 14 h à 18 h, samedi de 10 h à 16 h.*

Rumeur

Musée de la
commu-
nication
Helvetiastrasse
16, CH-3005
Berne.



Jusqu'au 4 juillet 2010

*Du mardi au dimanche
de 10 h à 17 h.*

LAUSANNE

**Oh my God !
Darwin et l'évolution**

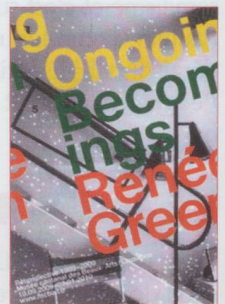
Musée cantonal de zoologie
Palais de Rumine, Place de la Riponne
6, CH-1014 Lausanne.

**Du 30 octobre 2009
au 25 septembre 2010**

*Du mardi au jeudi de 11 h à 18 h, du
vendredi au dimanche de 11 h à 17 h.*

**Renée Green –
Ongoing
Becomings**

Musée cantonal
des Beaux-Arts
Palais de Rumine,
place de la Riponne
6, CH-1014
Lausanne.



**Jusqu'au 3 janvier
2010**

*Mardi et mercredi de 11 h à 18 h,
jeudi de 11 h à 20 h,
vendredi à dimanche
de 11 h à 17 h.*

Vancouver 2010
Musée olympique
Quai d'Ouchy 1,
CH-1006
Lausanne.

**Jusqu'au
11 avril 2010**

*Du mardi au
dimanche
de 9 h à 18 h
(tous les jours
à partir du 1^{er} avril)*



SAINT-GALL

Andrea Geyer –
Sharon Hayes

Kunstmuseum
Museumstrasse 32,
CH-9000 Saint-Gall.

Jusqu'au 22 novembre 2009

Du mardi au dimanche de 10 h à 17 h, mercredi jusqu'à 20 h.



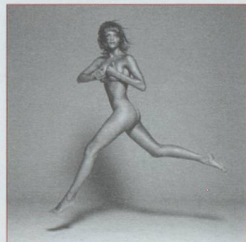
Wände dünn wie Haut – Zeichnungen und Gemälde der Schweizer Schriftstellerin Adelheid Duvanel
Museum im Lagerhaus
Davidstrasse 44, CH-9000 Saint-Gall.

Jusqu'au 22 novembre 2009

Du mardi au vendredi de 14 h à 18 h, samedi et dimanche de 12 h à 17 h.

ZURICH

Michel Comte
Museum für Gestaltung
Ausstellungsstrasse 60, CH-8005 Zurich.



Jusqu'au 3 janvier 2010

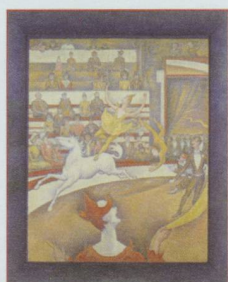
Du mardi au jeudi de 10 h à 20 h, du vendredi au dimanche de 10 h à 17 h.

« Help – Social Appeals in Posters »
Plaktraum – Museum für Gestaltung
Limmatstrasse 55, CH-8005 Zurich.

Jusqu'au 10 janvier 2010

Mardi, vendredi et dimanche de 13 h à 17 h.

**Georges Seurat :
Figure dans l'espace**



Kunsthaus
Heimplatz 1, CH-8001 Zurich.

Jusqu'au 17 janvier 2010

Mardi, samedi, dimanche de 10 h à 18 h, du mercredi au vendredi de 10 h à 20 h.

NEUCHÂTEL

Helvetia Park

Musée d'ethnographie
4, rue Saint-Nicolas, CH-2000
Neuchâtel.

Jusqu'au 16 mai 2010

Du mardi au dimanche de 10 h à 17 h.

PARIS

Elles – Artistes femmes dans les collections du Musée national d'art moderne
Avec la participation de la Valaisanne Delphine Reist.



Centre Georges Pompidou
Place Georges Pompidou, 75004 Paris.

Jusqu'au 24 mai 2010

Tous les jours sauf mardi, de 11 h à 21 h.

ÉVIAN

Léonard Gianadda –
D'une image à l'autre
Palais Lumière
Quai Albert Besson,
74500 Évian.



Jusqu'au 31 janvier 2010

Du mardi au dimanche de 10 h à 18 h.

CENTRE CULTUREL SUISSE

Au menu de la troisième programmation 2009 du Centre culturel suisse présentée jusqu'au 13 décembre, une exposition *Sombras electricas* de Silvie Defraoui, grande figure de l'art contemporain en Suisse, une présentation des lauréats du concours « Les plus beaux livres suisses » organisé par l'Office fédéral de la culture, du théâtre avec la venue pendant cinq jours de La Manufacture, haute école de théâtre de Suisse romande, des tables rondes consacrées à l'architecture dans la métropole bâloise et à la manière d'enseigner l'art, du cinéma...

Centre culturel suisse,
38 rue des Francs-Bourgeois,
75003 Paris. Renseignements
et réservations : 01 42 71 44 50.
Internet : www.ccsparis.com



POITIERS

Sabrina Lang et Daniel Baumann :
Beautiful Parpaing
Le Confort moderne
185, rue du Faubourg-du-Pont-Neuf,
86012 Poitiers.

Jusqu'au 20 décembre 2009

Du lundi au vendredi de 12 h à 18 h.

L'hôtel Warwick à l'heure suisse

De mi-novembre à fin décembre, le restaurant deviendra une vitrine suisse tout à côté des Champs-Élysées. On y servira quelques plats typiques, un choix de fromages suisses AOC tels que l'authentique gruyère, les « rebibes » de l'étivaz ou les fleurs de tête-de-moine, sans oublier d'excellents crus en provenance directe des vignobles valaisans, vaudois et genevois, entourés d'une décoration invitant à la découverte et au voyage.

Hôtel Warwick Champs-Élysées
5, rue de Berri, 75008 Paris.

Tel : +33 1 45 63 14 11 www.warwickparis.com