

Zeitschrift: Suisse magazine = Swiss magazine
Herausgeber: Suisse magazine
Band: - (2010)
Heft: 251-252

Rubrik: Calendrier

Nutzungsbedingungen

Die ETH-Bibliothek ist die Anbieterin der digitalisierten Zeitschriften. Sie besitzt keine Urheberrechte an den Zeitschriften und ist nicht verantwortlich für deren Inhalte. Die Rechte liegen in der Regel bei den Herausgebern beziehungsweise den externen Rechteinhabern. [Siehe Rechtliche Hinweise.](#)

Conditions d'utilisation

L'ETH Library est le fournisseur des revues numérisées. Elle ne détient aucun droit d'auteur sur les revues et n'est pas responsable de leur contenu. En règle générale, les droits sont détenus par les éditeurs ou les détenteurs de droits externes. [Voir Informations légales.](#)

Terms of use

The ETH Library is the provider of the digitised journals. It does not own any copyrights to the journals and is not responsible for their content. The rights usually lie with the publishers or the external rights holders. [See Legal notice.](#)

Download PDF: 13.03.2025

ETH-Bibliothek Zürich, E-Periodica, <https://www.e-periodica.ch>

CALENDRIER

par Juliette David

BÂLE



2010 Jean-Michel Basquiat / Pro Litteris, Zurich

Basquiat

Fondation Beyeler, Baselstrasse 101, CH-4125 Riehen/Bâle. Jusqu'au 5 septembre 2010, tous les jours de 10 h à 18 h, mercredi jusqu'à 20 h.

Expressionnisme, insbesondere "Brücke"

Kubach-Kropp : Stonesculptures

Galerie Henze & Ketterer & Triebold, Wettsteinstrasse 4, CH-4125 Riehen/Bâle. Jusqu'au 21 août 2010, du mardi au vendredi de 10 h à 12 h et de 14 h à 18 h, samedi de 10 h à 16 h.

SAINT-GALL

Visions du monde

Museum im Lagerhaus, Davidstrasse 44, CH-9000 Saint-Gall. Jusqu'en 2011, du mardi au vendredi de 14 h à 18 h, samedi et dimanche de 12 h à 17 h.

BERNE

Edward Burne-Jones : Le Paradis terrestre

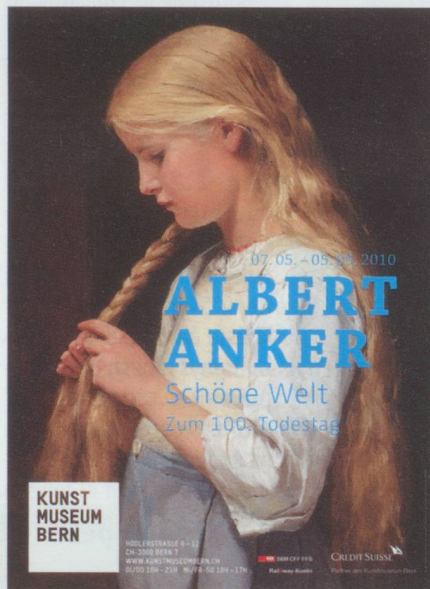
Kunstmuseum, Hodlerstrasse 8-12, CH-3011 Berne. Jusqu'au 25 juillet 2010, le mardi de 10 h à 21 h, du mercredi au dimanche de 10 h à 17 h.

Daniel Spoerri

Galerie Henze & Ketterer, Kirchstrasse 26, CH-3114 Wichtrach/Berne. Jusqu'au 24 juillet 2010, du mardi au vendredi de 10 h à 12 h et de 14 h à 18 h, samedi de 10 h à 16 h.

James Cook et la découverte du Pacifique

Musée historique de Berne, Helvetiaplatz 5, CH-3306 Berne. Du 7 octobre 2010 au 13 février 2011, du mardi au vendredi de 10 h à 20 h, samedi et dimanche de 10 h à 17 h.



Albert Anker – Monde en beauté

Kunstmuseum, Hodlerstrasse 8-12, CH-3011 Berne. Jusqu'au 5 septembre 2010, le mardi de 10 h à 21 h, du mercredi au dimanche de 10 h à 17 h.

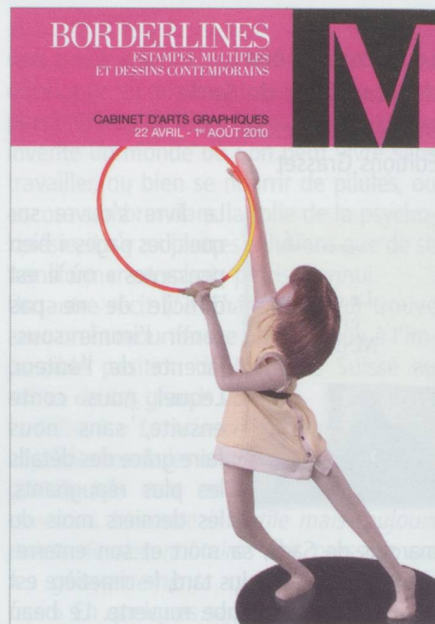
GENÈVE

L'art et ses marchés – La peinture flamande et hollandaise (XVII^e et XVIII^e siècles)

Musée d'art et d'histoire, rue Charles-Galland 2, CH-1206 Genève. Jusqu'au 29 août 2010, du mardi au dimanche de 10 h à 17 h.

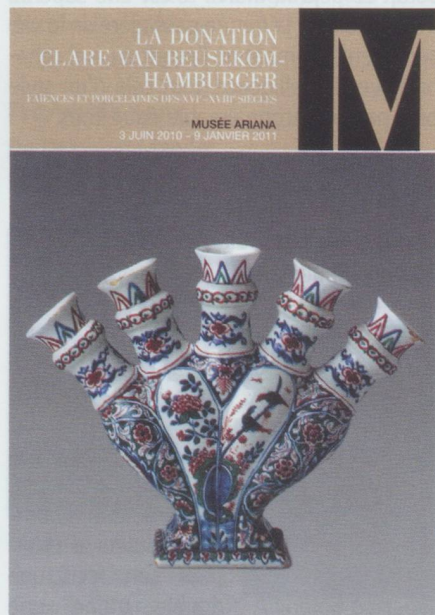
L'Exposition du siècle ! Hier, aujourd'hui et demain au Musée d'art et d'histoire

Musée d'art et d'histoire, rue Charles-Galland 2, CH-1206 Genève. Exposition permanente évolutive, du mardi au dimanche de 10 h à 17 h.



Borderlines – Estampes, multiples et dessins contemporains

Cabinet d'arts graphiques, promenade du Pin 5, CH-1204 Genève. Jusqu'au 1^{er} août 2010, du mardi au dimanche de 10 h à 12 h et de 14 h à 18 h.



La donation Clare van Beusekom-Hamburger – Faïences et porcelaines des XVI^e-XVIII^e siècles

Musée Ariana, 10 avenue de la Paix, CH-1202 Genève. Jusqu'au 9 janvier 2011, du mardi au dimanche de 10 h à 18 h.

Voici un dessin suisse (1990-2010)

Musée Rath, Place-Neuve, CH-1204 Genève. Jusqu'au 15 août 2010, du mardi au dimanche de 10 h à 17 h, mercredi de 12 h à 21 h.

Grock, un beau rêve

Musée des Suisses dans le monde, château de Penthes, 18, chemin de l'Impératrice, CH-1292 Pregny-Genève. Jusqu'au 26 septembre 2010, du mardi au dimanche de 10 h à 12 h et de 13 h à 17 h.

LAUSANNE

Athlètes et sciences

Musée olympique, Quai d'Ouchy 1, CH-1001 Lausanne. Jusqu'au 13 mars 2011, tous les jours de 9 h à 18 h.

ZURICH

Paradies Schweiz

Museum für Gestaltung, Ausstellungsstrasse 60, CH-8005 Zurich. Jusqu'au 27 juillet 2010, du mardi au dimanche de 10 h à 17 h, mercredi jusqu'à 20 h.

LA CHAUX-DE-FONDS

Portrait de l'artiste en motocycliste – La collection d'Olivier Mosset

Musée des beaux-arts, 33, rue des Musées, CH-2300 La Chaux-de-Fonds. Jusqu'au 12 septembre 2010, du mardi au dimanche de 10 h à 17 h.

ORNANS

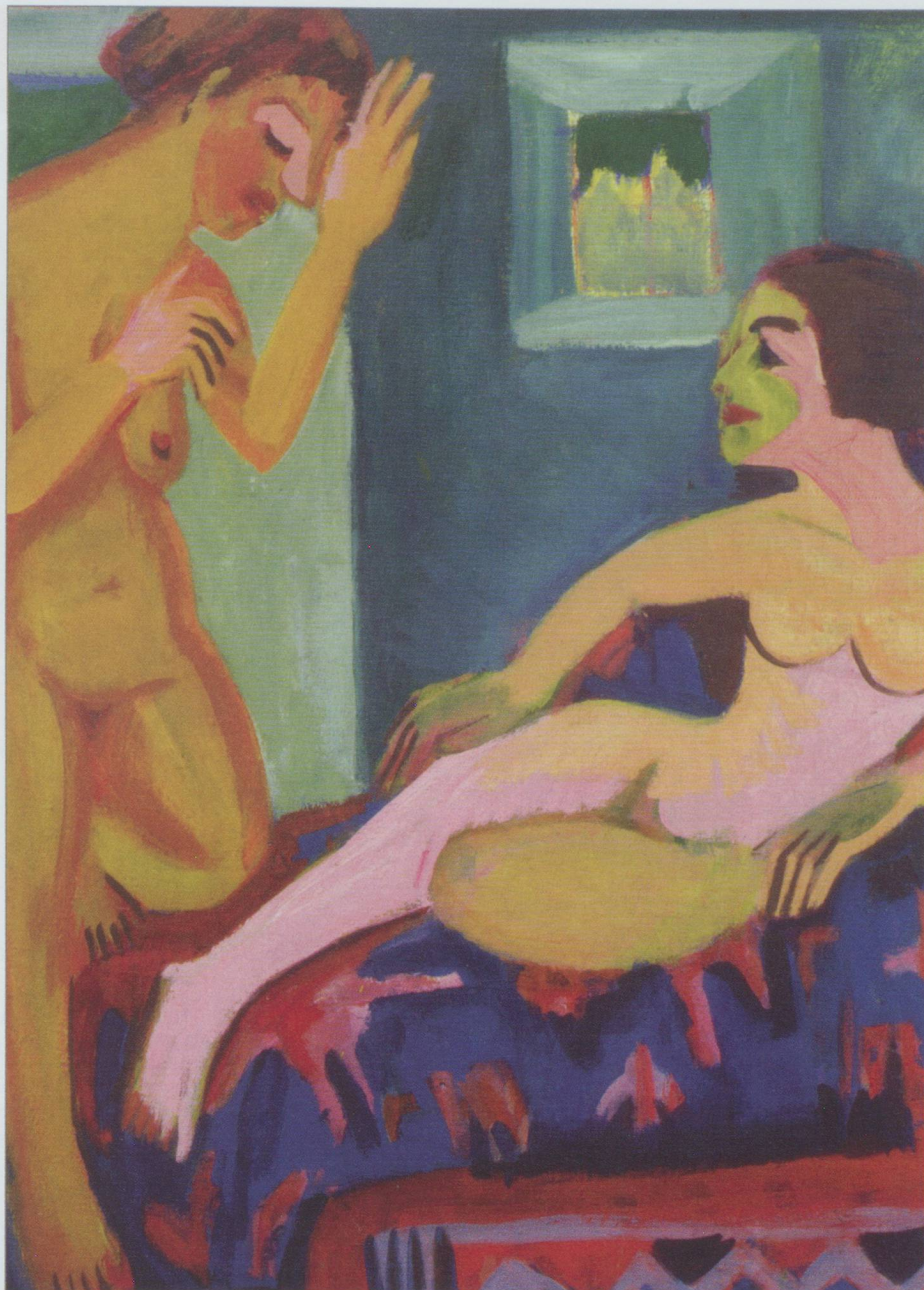
Art & Artisanat

Ateliers, démonstrations, animations, jeux de plein air prêtés par le Musée du jeu de la Tour-de-Peilz (VD). 25290 Ornans. 31 juillet et 1^{er} août 2010. Renseignements : 03 81 48 94 55.

VEVEY

La révolution numérique

Musée suisse de l'appareil photographique, Grand-Place 99, CH-1800 Vevey. Jusqu'au 31 décembre



Exposition Expressionismus, Bâle

2010, du mardi au dimanche de 11 h à 17 h 30.

ARC-ET-SENANS

Jardins d'utopie

Une quinzaine de jardins insolites, avec la participation de l'école d'horticulture Evologia de Cernier (NE). Saline Royale, 25610 Arc-et-Senans. Jusqu'au 18 octobre 2010, tous les jours de 9 h à 19 h (juillet et août), de 9 h à 12 h et de 14 h à 18 h (septembre et octobre).

PARIS

Paul Klee, la collection d'Ernst Beyeler

Musée national de l'Orangerie, Jardin des Tuileries, 75001 Paris. Jusqu'au 19 juillet 2010, tous les jours sauf mardi de 9 à 18 h.

Festival des Terroirs sans frontières (Les Fourgs / Sainte-Croix)

Ce marché franco-suisse réunit une soixantaine d'exposants qui présentent les spécialités gastronomiques et artisanales de l'arc jurassien. Cette année, la gentiane est l'invitée d'honneur. De nombreuses animations sont prévues : démonstration de vannerie, atelier maquillage et bricolage pour les enfants, fabrication du fromage franco-suisse, tombola, soirée fondue, animations musicales... Renseignements : Office de tourisme mont d'Or/2 Lacs au 03 81 69 44 91. www.tourisme-metabief.com
Festival des Terroirs sans frontières, Lieu-dit la Grand' Borne, 25300 Les Fourgs. Le 21 août de 10 h à 20 h, le 22 août de 9 h à 18 h.