

**Zeitschrift:** Suisse magazine = Swiss magazine  
**Herausgeber:** Suisse magazine  
**Band:** - (2012)  
**Heft:** 275-276

**Rubrik:** Calendrier

### **Nutzungsbedingungen**

Die ETH-Bibliothek ist die Anbieterin der digitalisierten Zeitschriften. Sie besitzt keine Urheberrechte an den Zeitschriften und ist nicht verantwortlich für deren Inhalte. Die Rechte liegen in der Regel bei den Herausgebern beziehungsweise den externen Rechteinhabern. [Siehe Rechtliche Hinweise.](#)

### **Conditions d'utilisation**

L'ETH Library est le fournisseur des revues numérisées. Elle ne détient aucun droit d'auteur sur les revues et n'est pas responsable de leur contenu. En règle générale, les droits sont détenus par les éditeurs ou les détenteurs de droits externes. [Voir Informations légales.](#)

### **Terms of use**

The ETH Library is the provider of the digitised journals. It does not own any copyrights to the journals and is not responsible for their content. The rights usually lie with the publishers or the external rights holders. [See Legal notice.](#)

**Download PDF:** 29.03.2025

**ETH-Bibliothek Zürich, E-Periodica, <https://www.e-periodica.ch>**

# CALENDRIER

par Juliette David



Pierre-Auguste Renoir (1841-1919) : *Femme à l'ombrelle dans un jardin*, 1875-1876, Museo Thyssen-Bornemisza, Madrid - Exposition Renoir. *Entre bohème et bourgeoisie* (Bâle)

## ARC-ET-SENANS

### 12<sup>e</sup> Festival des jardins

Avec la participation de l'école d'horticulture Evologia de Cernier (NE). Saline royale, 25610 Arc-et-Senans. Jusqu'au 21 octobre 2012, tous les jours de 9 h à 18 h (septembre), de 9 h à 19 h (juillet et août), de 9 h à 12 h et de 14 h à 18 h (octobre).

## BÂLE

### Jeff Koons

Fondation Beyeler, Baselstrasse 101, CH-4125 Riehen / Bâle. Jusqu'au 2 septembre 2012, tous les jours de 10 h à 18 h, mercredi jusqu'à 20 h.

### Renoir. Entre bohème et bourgeoisie – les jeunes années

Michael Kalmbach : dessins et aquarelles  
Kunstmuseum, St. Alben-Graben 16, CH-4010 Bâle. Jusqu'au 12 août 2012, du mardi au dimanche de 10 h à 18 h.

## BARD

### Alberto Giacometti. L'Homme qui marche

Fort de Bard, 11020 Bard (Vallée d'Aoste), Italie. Du 6 juillet au 18 novembre 2012, du mardi au vendredi de 10 h à 18 h, samedi et dimanche de 10 h à 19 h.

## BERNE

### Attention : communiquer nuit

Musée de la communication, Helvetiastrasse 16, CH-3005 Berne.

Jusqu'au 15 juillet 2012, du mardi au dimanche de 10 h à 17 h.

### « Sacredouble ! Patois de Suisse »

Bibliothèque nationale suisse, Hallwylstrasse 15, CH-3003 Berne. Jusqu'au 25 août 2012, du lundi au vendredi de 9 h à 18 h (mercredi jusqu'à 20 h), samedi de 9 h à 16 h.

### « ... die Grenzen überfliegen ».

#### Hermann Hesse peintre

Kunstmuseum, Hodlerstrasse 12, CH-3000 Berne 7. Jusqu'au 12 août 2012, mardi de 10 h à 21 h, du mercredi au dimanche de 10 h à 17 h.

### L'Europe des esprits – La magie de l'insaisissable du romantisme au modernisme

Centre Paul Klee, Monument im Fruchtländ 3, Berne. Jusqu'au 15 juillet 2012, du mardi au dimanche de 10 h à 17 h.

## BULLE

### Hans Steiner : Chronique de la vie moderne

Exposition créée par le Musée de l'Élysée de Lausanne.

Musée gruérien, Bibliothèque de Bulle, rue de la Condémine 25, CH-1630 Bulle. Jusqu'au 30 septembre 2012, du mardi au samedi de 10 h à 17 h, dimanche et fêtes de 13 h 30 à 17 h.

## GENÈVE

### À la tombée de la nuit – Art et histoire de l'éclairage

Musée d'art et d'histoire, rue Charles-Galland 2, CH-1206 Genève. Jusqu'au 19 août 2012, du mardi au dimanche de 10 h à 18 h.

### Steve Iuncker : À jeudi, 15 h

Maison Tavel, rue du Puits-Saint-Pierre 6, CH-1204 Genève. Jusqu'au 26 août 2012, du mardi au dimanche de 10 h à 18 h.

## LAUSANNE

### Asger Jorn (1914-1973).

#### Un artiste libre

Fondation de l'Hermitage, route du Signal 2, CH-1008 Lausanne. Jusqu'au 21 octobre 2012, du mardi au dimanche de 10 h à 18 h, jeudi jusqu'à 21 h.

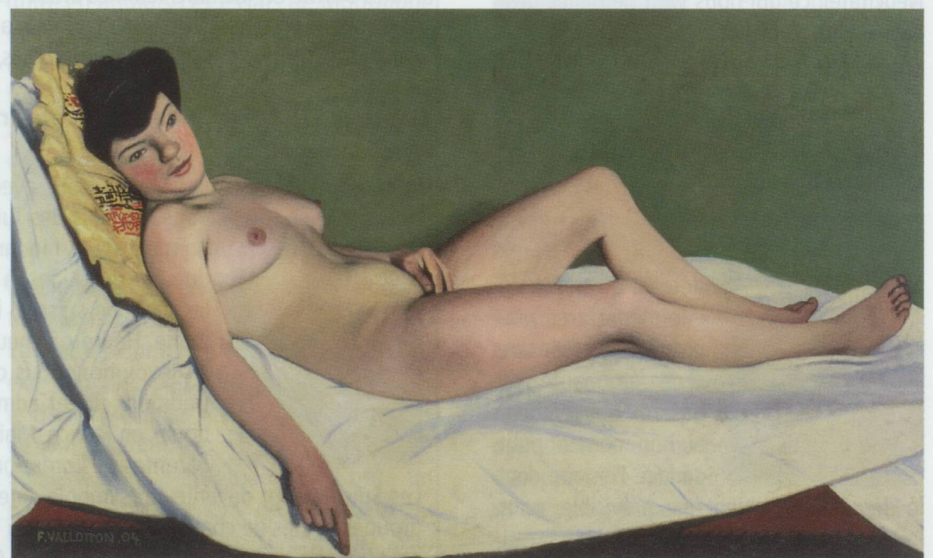
### Aloïse. Le Ricochet solaire

Musée cantonal des Beaux-Arts, Palais de Rumine, place de la Riponne 6, CH-1014 Lausanne. Jusqu'au 26 août 2012, du mardi au jeudi de 11 h à 18 h, du vendredi au dimanche de 11 h à 17 h.

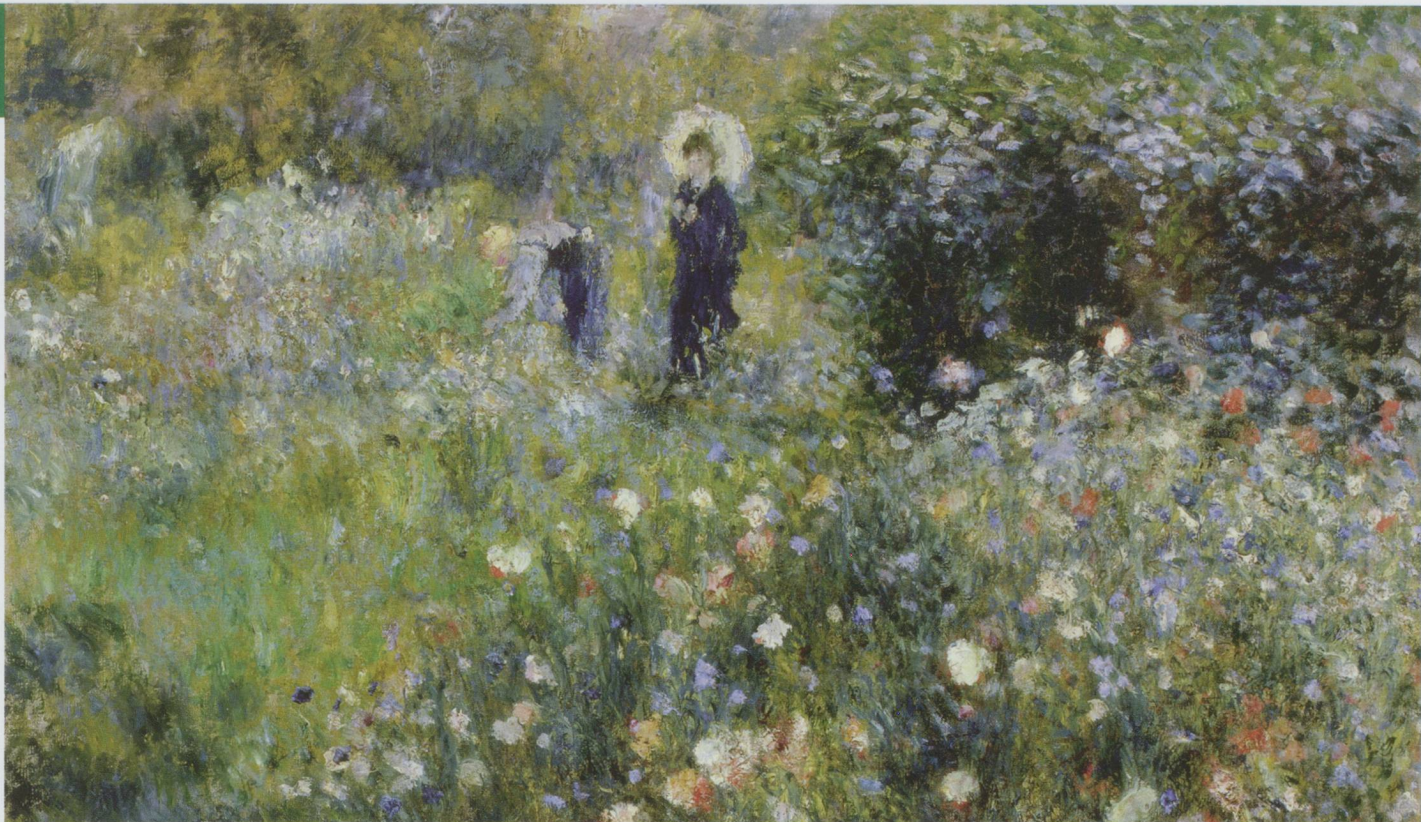
## MARTIGNY

### Picasso, Matisse, Kandinsky Le mythe de la couleur. Collection Merzbacher

Fondation Pierre Gianadda, rue du Forum 59, CH-1920 Martigny.



Félix Vallotton : *Femme nue couchée sur un drap blanc*, 1904. Öl auf Leinwand, 97 x 146 cm, © Museum zu Allerheiligen Schaffhausen, Sturzenegger-Stiftung - Exposition Hodler, Dix, Vallotton (Schaffhouse)



Frantisek Kupka (1871-1957) : *Belebte Räume, 1922*. Öl auf Leinwand, 112 x 115 cm, Centre Pompidou, Musée national d'art moderne / Centre de création industrielle, Schenkung von Frau Eugénie Kupka, 1963 © 2012, ProLitteris, Zürich. - Exposition L'Europe des esprits (Berne)

Jusqu'au 25 novembre 2012, tous les jours de 9 h à 19 h.

## NYON

### Abraham Hermanjat, de l'Orient au Léman

Musée du Léman, quai Louis Bonnard 8, CH-1260 Nyon. Jusqu'au 9 septembre 2012, du mardi au dimanche de 10 h à 17 h.

Musée historique et des porcelaines, Château de Nyon, place du Château 5, CH-1260 Nyon. Jusqu'au 9 septembre 2012, du lundi au jeudi de 8 h 30 à 12 h et de 13 h 30 à 17 h, vendredi de 8 h 30 à 12 h et de 13 h 30 à 16 h 30.

## PARIS

### Météorologies mentales Œuvres de la collection Andreas Züst

Andreas Züst (1947-2000) était collectionneur, bibliophile, artiste, scientifique, mécène ou encore « papillon social ». L'exposition présente une large sélection d'œuvres de sa collection, réalisées surtout entre les années 1960 et 2000, un choix de portraits photographiques de la scène zurichoise tirés de sa série « Bekannte / Unbekannte », ainsi qu'un ensemble de livres rares.

Centre culturel suisse, 38 rue des Francs-Bourgeois, 75003 Paris. Jusqu'au 15 juillet 2012, du mardi au dimanche de 13 h à 19 h.

### La Triennale – Intense proximité

Partenariat de Pro Helvetia. Palais de Tokyo, 13 avenue du Président-Wilson, 75116 Paris. Jusqu'au 26 août 2012, tous les jours sauf mardi, de midi à minuit.

## POISSY

### Marie-Ange Guilleminot : Installations d'œuvres

Villa Savoye, 82 rue de Villiers, 78300 Poissy. Jusqu'au 30 septembre 2012, du mardi au dimanche de 10 h à 18 h (10 h à 17 h en septembre).

## PRANGINS

### Archéologie

Musée national suisse, Château de Prangins, CH-1197 Prangins. Jusqu'au 14 octobre 2012, du mardi au dimanche de 10 h à 17 h.

## SALENSTEIN

### L'envers du décor – Le château mis à neuf

Musée Napoléon Thurgovie, Château et Parc d'Arenenberg, CH-8268 Salenstein. Jusqu'au 14 octobre 2012, tous les jours de 10 h à 17 h.

## SCHAFFHOUSE

### Hodler, Dix, Vallotton – 25 Jahre Sturzenegger-Stiftung

Museum zu Allerheiligen, Klosterstrasse 113, CH-8200 Schaffhouse. Jusqu'au 6 janvier 2013, du mardi au dimanche de 11 h à 17 h.

## VEVEY

### Collectionnez-moi – Portraits de collectionneurs et de leurs menus objets

Alimentarium, Musée de l'alimentation, quai Perdonnet 25, CH-1800 Vevey. Jusqu'au 24 février 2013, du mardi au vendredi de 10 h à 17 h, samedi et dimanche de 10 h à 18 h.

## ZURICH

### Freitag – Out of the Bag

Museum für Gestaltung, Ausstellungsstrasse 60, CH-8005 Zurich. Jusqu'au 29 juillet 2012, du mardi au dimanche de 10 h à 17 h, mercredi jusqu'à 20 h.

### Entfesselt – Schmuck ohne Grenzen

Museum Bellerive, Höschgasse 3, CH-8008 Zurich. Du 11 mai au 23 septembre 2012, du mardi au dimanche de 10 h à 17 h, jeudi jusqu'à 20 h.