

Zeitschrift: SuchtMagazin
Herausgeber: Infodrog
Band: 31 (2005)
Heft: 1

Werbung

Nutzungsbedingungen

Die ETH-Bibliothek ist die Anbieterin der digitalisierten Zeitschriften. Sie besitzt keine Urheberrechte an den Zeitschriften und ist nicht verantwortlich für deren Inhalte. Die Rechte liegen in der Regel bei den Herausgebern beziehungsweise den externen Rechteinhabern. [Siehe Rechtliche Hinweise.](#)

Conditions d'utilisation

L'ETH Library est le fournisseur des revues numérisées. Elle ne détient aucun droit d'auteur sur les revues et n'est pas responsable de leur contenu. En règle générale, les droits sont détenus par les éditeurs ou les détenteurs de droits externes. [Voir Informations légales.](#)

Terms of use

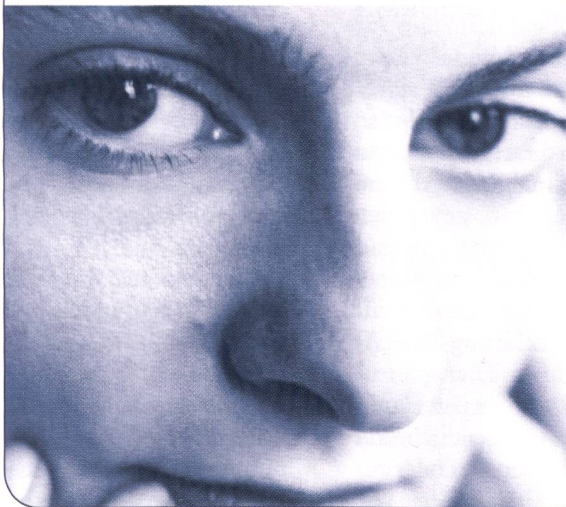
The ETH Library is the provider of the digitised journals. It does not own any copyrights to the journals and is not responsible for their content. The rights usually lie with the publishers or the external rights holders. [See Legal notice.](#)

Download PDF: 29.03.2025

ETH-Bibliothek Zürich, E-Periodica, <https://www.e-periodica.ch>

Opiatabhängigkeit?

Verbesserte Opiatsubstitution*



Mit klarem Kopf

Subutex®

bei Opiatabhängigkeit

* **Verbessert im Bezug auf Kognition:** In drei (Q1, RST3 und DR2) der fünf durchgeführten Leistungstests schnitt die Gruppe der Buprenorphin-Substituierten signifikant besser ab als die der Methadon-Substituierten. Sabine Kagerer, Markus Backmund, Stefan Walcher, Michael Soyka: Substitution mit Buprenorphin und Fahrtauglichkeit - Ergebnisse einer experimentellen Untersuchung, Suchtmed 4 (1) 17–24 (2002).

Gekürzte Fachinformation: **Wirkstoff:** Buprenorphinum ut Buprenorphini hydrochloridum. Sublingualtabletten zu 0,4 mg, 2 mg oder 8 mg Buprenorphinum. Excip. pro compr. **Indikation:** Substitutionsbehandlung bei Opioidabhängigkeit, im Rahmen einer medizinischen, sozialen und psychologischen Behandlung. **Dosierung:** Initialdosis: 0,8–4 mg/Tag. Dosisanpassung und -erhaltung: Die Subutex-Dosis sollte entsprechend dem Ansprechen und dem klinischen und psychologischen Status des Patienten individuell angepasst werden. **Kontraindikationen:** Überempfindlichkeit gegen Buprenorphin oder gegen einen anderen Bestandteil des Präparates. Asthma oder respiratorische Insuffizienz (Fälle von Atemdepression unter Buprenorphin sind aufgetreten). Schwere hepatische Insuffizienz; akuter Alkoholabusus; Stillperiode; Kinder/Jugendliche unter 16 Jahren. **Vorsichtsmassnahmen:** Subutex Sublingualtabletten werden nur für die Behandlung von Opioidabhängigkeit empfohlen. Subutex sollte mit Vorsicht angewendet werden bei Patienten mit renaler Insuffizienz. Patienten, die Zeichen einer akuten Intoxikation mit Opiaten oder anderen psychotropen Substanzen aufweisen, sollen wegen einer möglichen Verstärkung des Intoxikationszustandes nicht mit Buprenorphin behandelt werden. **Interaktionen:** Subutex sollte nicht zusammen mit alkoholhaltigen Getränken oder alkoholhaltigen Medikamenten eingenommen werden. **Benzodiazepine:** Diese Kombination kann eine zentrale Atemdepression verstärken, mit dem Risiko eines Atemstillstandes und Tod des Patienten. Die Kombination von Subutex mit andern ZNS-Hemmstoffen wie andere Opioidderivate (Analgetika und Antitussiva), bestimmte Antidepressiva, sedative H₁-Rezeptor Antagonisten, Barbiturate, Anxiolytika, Neuroleptika, Clonidin und verwandte Substanzen, verstärkt die zentral hemmenden Effekte und kann beim Lenken von Fahrzeugen und Bedienen von Maschinen gefährlich werden. **Sonstige Hinweise:** Subutex untersteht dem Bundesgesetz über die Betäubungsmittel und psychotropen Stoffe. Die behördlichen (insbesondere kantonalen) Bestimmungen sind zu beachten. Bei Raumtemperatur (15–25 °C) und trocken lagern. Das Verfalldatum ist auf der Packung mit «EXP» angegeben. **Packungen:** Sublingualtabletten zu 0,4 mg; 7. Sublingualtabletten zu 2 mg; 7. Sublingualtabletten zu 8 mg; 7. Verkaufskategorie A. **Den ausführlichen Text entnehmen Sie bitte dem Arzneimittel-Kompendium der Schweiz. Vertrieb:** Essex Chemie AG, Luzern. 04.10d