

Zeitschrift: Schweizer Kunst = Art suisse = Arte svizzera = Swiss art
Herausgeber: Visarte Schweiz
Band: - (1939-1940)
Heft: 4-5

Rubrik: Kunstblatt 1939 = Estampe

Nutzungsbedingungen

Die ETH-Bibliothek ist die Anbieterin der digitalisierten Zeitschriften. Sie besitzt keine Urheberrechte an den Zeitschriften und ist nicht verantwortlich für deren Inhalte. Die Rechte liegen in der Regel bei den Herausgebern beziehungsweise den externen Rechteinhabern. [Siehe Rechtliche Hinweise.](#)

Conditions d'utilisation

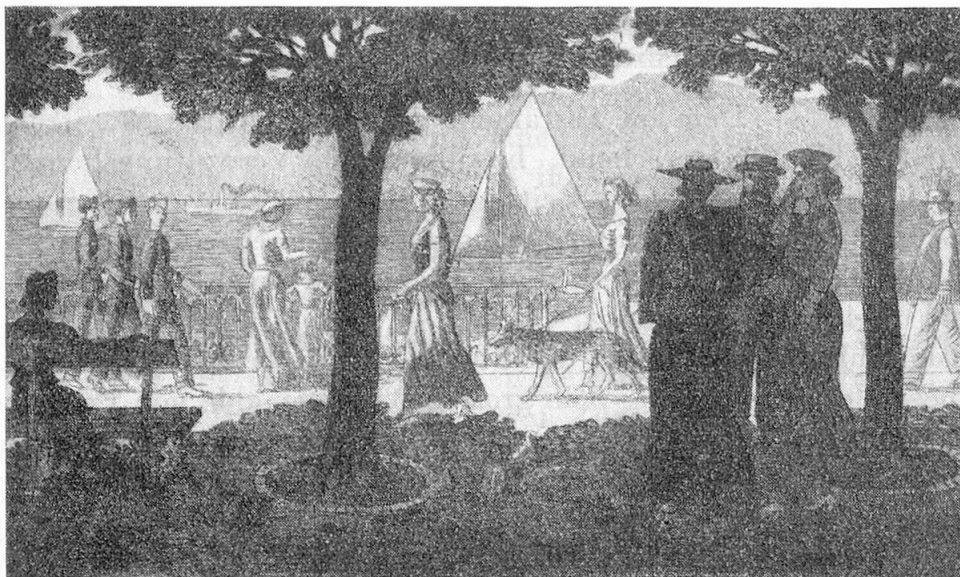
L'ETH Library est le fournisseur des revues numérisées. Elle ne détient aucun droit d'auteur sur les revues et n'est pas responsable de leur contenu. En règle générale, les droits sont détenus par les éditeurs ou les détenteurs de droits externes. [Voir Informations légales.](#)

Terms of use

The ETH Library is the provider of the digitised journals. It does not own any copyrights to the journals and is not responsible for their content. The rights usually lie with the publishers or the external rights holders. [See Legal notice.](#)

Download PDF: 01.04.2025

ETH-Bibliothek Zürich, E-Periodica, <https://www.e-periodica.ch>

Kunstblatt 1939 Estampe

Radierung.

Karl Hügin, Zürich.

Eau-forte.

Alpine Kunstaussstellung.

Der Zentralvorstand des Schweizer Alpenclubs bittet uns, unseren Mitgliedern mitzuteilen, dass die 3. Alpine Kunstaussstellung vom **30. März bis 28. April 1940** in der Kunsthalle Bern stattfinden wird. Für Näheres wende man sich an Herrn J. Meier, Präsident der Zeitschriftenkommission, Central-Comité des S. A. C., Ziegelfeldstr. 2, Olten.

Die Künstler sind durch Zusendung der Anmeldeformulare (mit den Ausstellungsbedingungen) direkt begrüsst worden.

Anmerkung der Redaktion. — Im letzten Absatz der Ausstellungsbedingungen, ist die Höhe des Prozentsatzes auf den Verkäufen, nicht genannt; aus einer Erklärung des Präsidenten der Zeitschriftenkommission des S. A. C., an den wir uns in dieser Angelegenheit gewandt haben geht hervor, dass ausser 2 % zu Gunsten der Unterstützungskasse (1 % für Werke der Bildhauerei) die Verkaufsprovision zum Satze von 10 % in Aussicht genommen wird.

Exposition d'art alpin.

Le comité central du Club Alpin Suisse nous prie d'informer nos membres que la 3^e Exposition d'art alpin suisse aura lieu du **30 mars au 28 avril 1940** à la Kunsthalle de Berne. — Pour tous renseignements, s'adresser à M. J. Meier, président de la commission du périodique, comité central du C. A. S., Ziegelfeldstr. 2, à Olten.

Connaissance en a été donnée aux artistes par l'envoi de bulletin d'inscription et des conditions de participation à la dite exposition.

Note de la rédaction. — Au sujet du pourcentage prélevé sur les ventes, dont le taux n'est pas indiqué dans les conditions de l'exposition (dernier alinéa), il ressort d'une déclaration du président de la commission du périodique du C. A. S., à qui nous nous sommes adressés pour éclaircir ce point, qu'il est prévu, en plus du 2 % en faveur de la caisse de secours (1 % pour la sculpture) un prélèvement de 10 % sur les ventes.