

**Zeitschrift:** The Swiss observer : the journal of the Federation of Swiss Societies in the UK  
**Herausgeber:** Federation of Swiss Societies in the United Kingdom  
**Band:** - (1962)  
**Heft:** 1417

## **Werbung**

### **Nutzungsbedingungen**

Die ETH-Bibliothek ist die Anbieterin der digitalisierten Zeitschriften. Sie besitzt keine Urheberrechte an den Zeitschriften und ist nicht verantwortlich für deren Inhalte. Die Rechte liegen in der Regel bei den Herausgebern beziehungsweise den externen Rechteinhabern. [Siehe Rechtliche Hinweise.](#)

### **Conditions d'utilisation**

L'ETH Library est le fournisseur des revues numérisées. Elle ne détient aucun droit d'auteur sur les revues et n'est pas responsable de leur contenu. En règle générale, les droits sont détenus par les éditeurs ou les détenteurs de droits externes. [Voir Informations légales.](#)

### **Terms of use**

The ETH Library is the provider of the digitised journals. It does not own any copyrights to the journals and is not responsible for their content. The rights usually lie with the publishers or the external rights holders. [See Legal notice.](#)

**Download PDF:** 01.04.2025

**ETH-Bibliothek Zürich, E-Periodica, <https://www.e-periodica.ch>**

**THE  
ANGLO-SWISS INSURANCE &  
REINSURANCE AGENCY LTD**

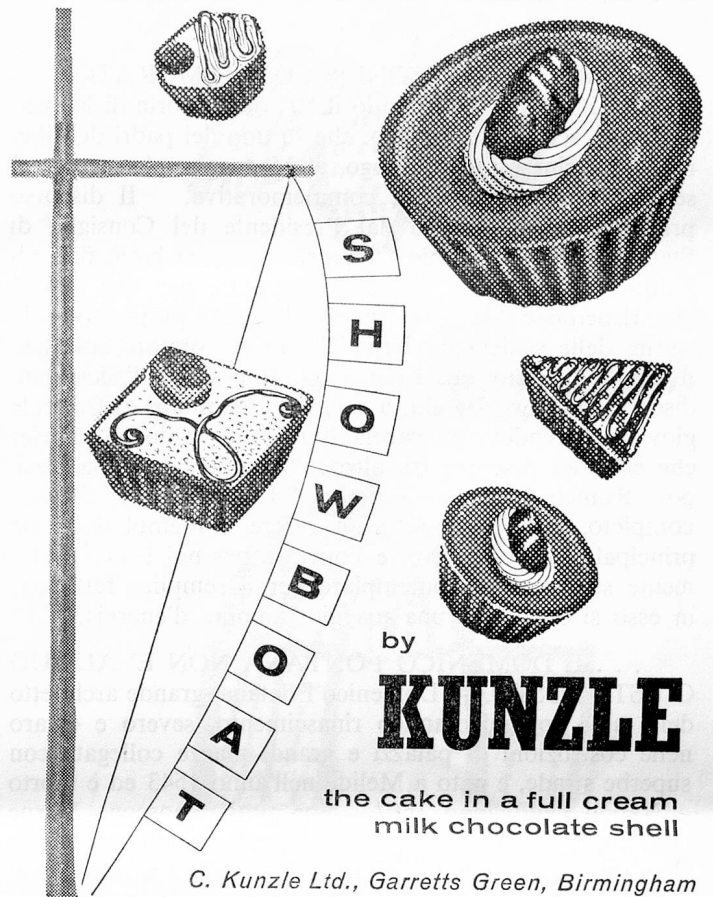
*in collaboration with*

**THE SWITZERLAND GENERAL INSURANCE  
CO. (LONDON) LIMITED**

British subsidiary of the **Schweiz Allgemeine  
Versicherungs-Aktien-Gesellschaft, Zurich**, are at  
your service in connection with all insurance  
matters. The "Switzerland" have a world-wide  
organisation and are well informed regarding  
present day business conditions in many parts of  
the world. If you have any enquiries please do  
not hesitate to approach us at

**29/30, High Holborn, London, W.C.1**

Telephone: CHAncery 8554 (5 lines)



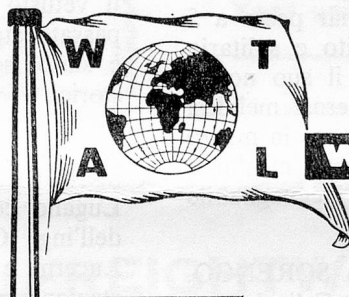
by

**KUNZLE**

the cake in a full cream  
milk chocolate shell

C. Kunzle Ltd., Garretts Green, Birmingham  
M-W.119

**FOR *Your*  
WORLD  
TRANSPORT**  
(ANYTHING - ANYWHERE)



*Ask /  
first!*

**WORLD TRANSPORT**

Tel: Mansion House 3434 · Telex: 28401 London

**1 MARTIN LANE · CANNON STREET  
LONDON E. C. 4.**

**AGENCY LIMITED**

**AIRPORT OFFICES:**  
LONDON BIRMINGHAM SOUTHEND  
MANCHESTER YEADON GATWICK

*Specialized Regular Groupage Services*  
**GREAT BRITAIN - SWITZERLAND and ITALY  
and VICE VERSA**

**BRANCHES: BASLE · MANCHESTER · BRADFORD · HULL · SHEFFIELD · LIVERPOOL · LEICESTER · STOKE**