

Zeitschrift: The Swiss observer : the journal of the Federation of Swiss Societies in the UK
Herausgeber: Federation of Swiss Societies in the United Kingdom
Band: - (1962)
Heft: 1404

Werbung

Nutzungsbedingungen

Die ETH-Bibliothek ist die Anbieterin der digitalisierten Zeitschriften. Sie besitzt keine Urheberrechte an den Zeitschriften und ist nicht verantwortlich für deren Inhalte. Die Rechte liegen in der Regel bei den Herausgebern beziehungsweise den externen Rechteinhabern. [Siehe Rechtliche Hinweise.](#)

Conditions d'utilisation

L'ETH Library est le fournisseur des revues numérisées. Elle ne détient aucun droit d'auteur sur les revues et n'est pas responsable de leur contenu. En règle générale, les droits sont détenus par les éditeurs ou les détenteurs de droits externes. [Voir Informations légales.](#)

Terms of use

The ETH Library is the provider of the digitised journals. It does not own any copyrights to the journals and is not responsible for their content. The rights usually lie with the publishers or the external rights holders. [See Legal notice.](#)

Download PDF: 01.04.2025

ETH-Bibliothek Zürich, E-Periodica, <https://www.e-periodica.ch>

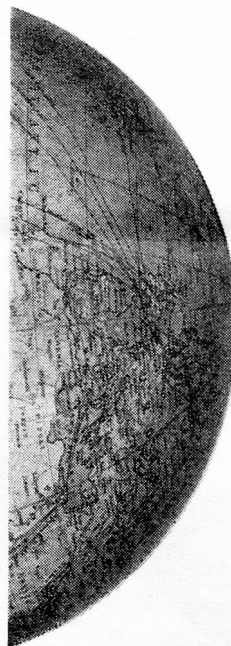
**THE
ANGLO-SWISS INSURANCE &
REINSURANCE AGENCY LTD**

in collaboration with

**THE SWITZERLAND GENERAL INSURANCE
CO. (LONDON) LIMITED**

British subsidiary of the **Schweiz Allgemeine Versicherungs-Aktien-Gesellschaft, Zurich**, are at your service in connection with all insurance matters. The "Switzerland" have a world-wide organisation and are well informed regarding present day business conditions in many parts of the world. If you have any enquiries please do not hesitate to approach us at

29/30, High Holborn, London, W.C.1
Telephone: CHAncery 8554 (5 lines)

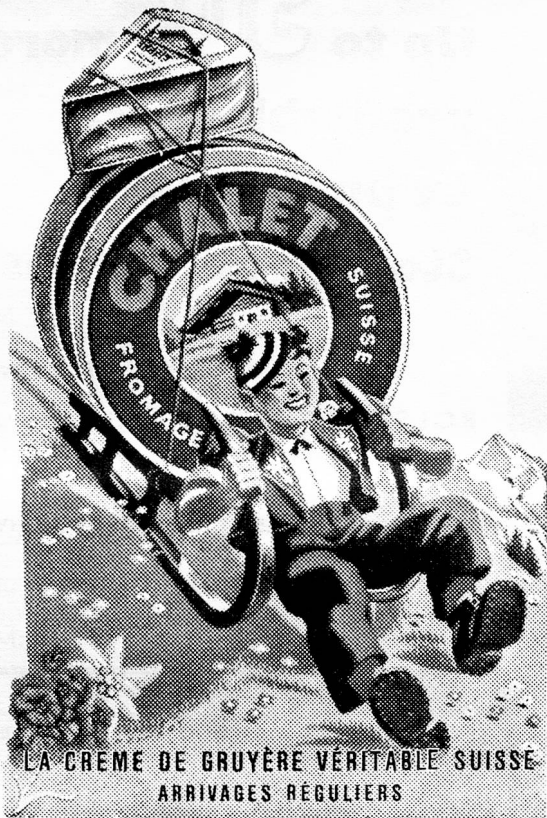


The world's finest 8mm and 16mm camera equipment can be obtained and serviced in any part of the world



**built like a watch
AND MADE IN SWITZERLAND**

CINEX LIMITED, BOLEX HOUSE,
SOUTHGATE, LONDON N14.



Swiss Chalet Cheese is a real treat for Cheese lovers

