

**Zeitschrift:** The Swiss observer : the journal of the Federation of Swiss Societies in the UK  
**Herausgeber:** Federation of Swiss Societies in the United Kingdom  
**Band:** - (1962)  
**Heft:** 1406

## **Werbung**

### **Nutzungsbedingungen**

Die ETH-Bibliothek ist die Anbieterin der digitalisierten Zeitschriften. Sie besitzt keine Urheberrechte an den Zeitschriften und ist nicht verantwortlich für deren Inhalte. Die Rechte liegen in der Regel bei den Herausgebern beziehungsweise den externen Rechteinhabern. [Siehe Rechtliche Hinweise.](#)

### **Conditions d'utilisation**

L'ETH Library est le fournisseur des revues numérisées. Elle ne détient aucun droit d'auteur sur les revues et n'est pas responsable de leur contenu. En règle générale, les droits sont détenus par les éditeurs ou les détenteurs de droits externes. [Voir Informations légales.](#)

### **Terms of use**

The ETH Library is the provider of the digitised journals. It does not own any copyrights to the journals and is not responsible for their content. The rights usually lie with the publishers or the external rights holders. [See Legal notice.](#)

**Download PDF:** 01.04.2025

**ETH-Bibliothek Zürich, E-Periodica, <https://www.e-periodica.ch>**

## SWISS WINES

*Bottled in Switzerland*

### WHITE WINES

L'ARBALETE Dézaley - - -	J. & P. Testuz
L'ETOILE DU VALAIS - - -	A. Orsat
<i>Fendant (Pétillant)</i>	
CLOS DE MONTIBEUX - - -	A. Orsat
<i>Fendant</i>	
JOHANNISBERG - - -	A. Orsat
NEUCHATEL L'AURORE - - -	J. E. Cornu
YVORNE - - -	J. & P. Testuz
AIGLE - Cave du Cloître - - -	J. & P. Testuz

### RED WINE

DOLE DE RAVANEY - - -	A. Orsat
-----------------------	----------

*Shipped by:*

**J. B. REYNIER LIMITED**  
16/18, TACHBROOK STREET  
LONDON, S.W.1  
VICtoria 2917/18

*Also a full range of Fine French Wines*

## THE ANGLO-SWISS INSURANCE & REINSURANCE AGENCY LTD

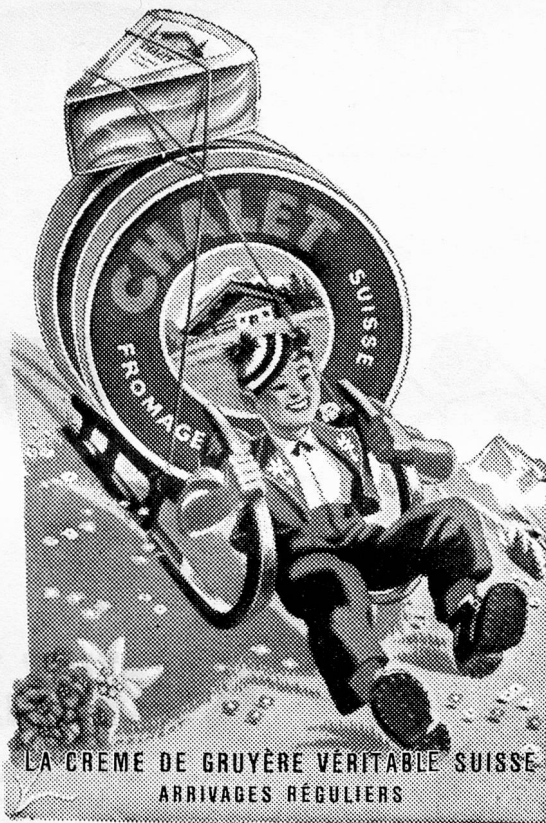
*in collaboration with*

**THE SWITZERLAND GENERAL INSURANCE  
CO. (LONDON) LIMITED**

British subsidiary of the **Schweiz Allgemeine Versicherungs-Aktien-Gesellschaft, Zurich**, are at your service in connection with all insurance matters. The "Switzerland" have a world-wide organisation and are well informed regarding present day business conditions in many parts of the world. If you have any enquiries please do not hesitate to approach us at

**29/30, High Holborn, London, W.C.1**

*Telephone: CHAncery 8554 (5 lines)*



**Swiss Chalet Cheese is a real treat for Cheese lovers**

