

Zeitschrift: SBB Revue = Revue CFF = Swiss federal railways
Herausgeber: Schweizerische Bundesbahnen
Band: 2 (1928)
Heft: 7

Werbung

Nutzungsbedingungen

Die ETH-Bibliothek ist die Anbieterin der digitalisierten Zeitschriften. Sie besitzt keine Urheberrechte an den Zeitschriften und ist nicht verantwortlich für deren Inhalte. Die Rechte liegen in der Regel bei den Herausgebern beziehungsweise den externen Rechteinhabern. [Siehe Rechtliche Hinweise.](#)

Conditions d'utilisation

L'ETH Library est le fournisseur des revues numérisées. Elle ne détient aucun droit d'auteur sur les revues et n'est pas responsable de leur contenu. En règle générale, les droits sont détenus par les éditeurs ou les détenteurs de droits externes. [Voir Informations légales.](#)

Terms of use

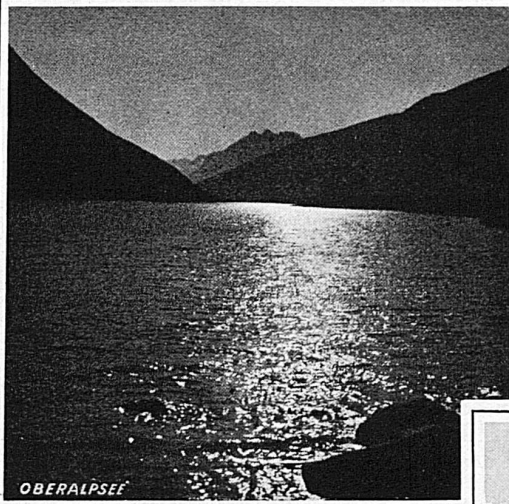
The ETH Library is the provider of the digitised journals. It does not own any copyrights to the journals and is not responsible for their content. The rights usually lie with the publishers or the external rights holders. [See Legal notice.](#)

Download PDF: 14.03.2025

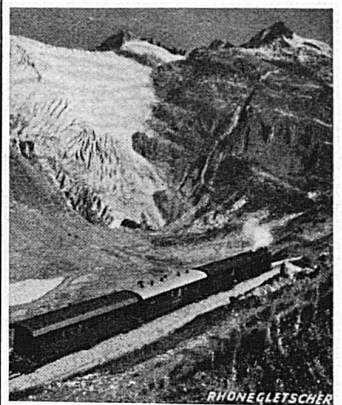
ETH-Bibliothek Zürich, E-Periodica, <https://www.e-periodica.ch>



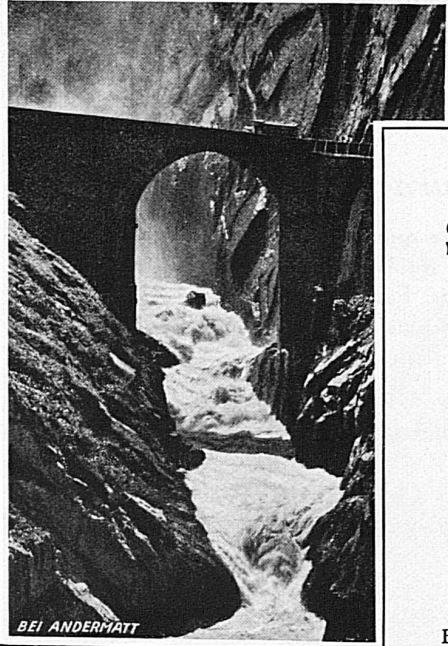
DISENTIS



OBERALPSEE



RHONEGLETSCHER

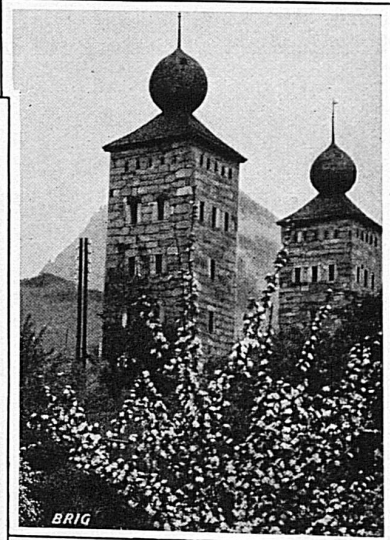


BEI ANDERMATT

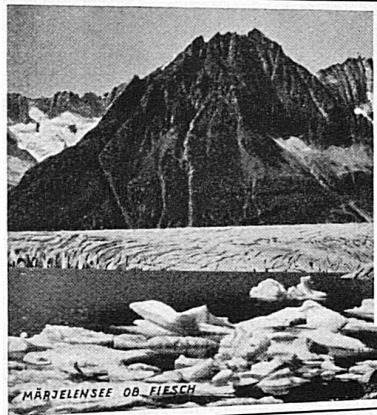
DIE
SCHÖNSTE REISE
INS
OBERWALLIS
WIRD IHNEN ZUM ERLEBEN
MIT DER

FURKA OBERALP BAHN

BRIG - GLETSCH - ANDERMATT - DISENTIS

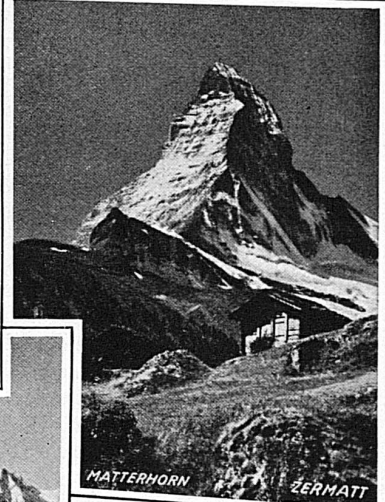


BRIG



MÄRJELEENSEE OB FIESCH

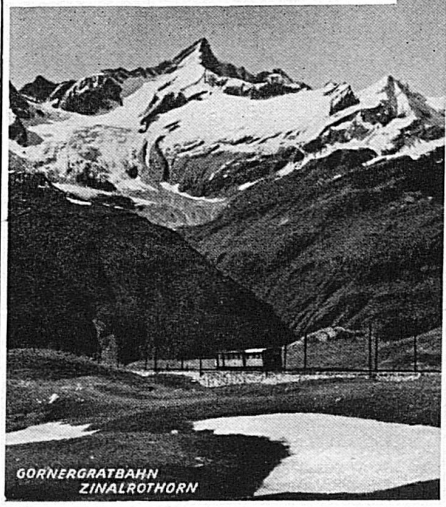
IN
ZERMATT
UND AUF DEM
GORNERGRAT



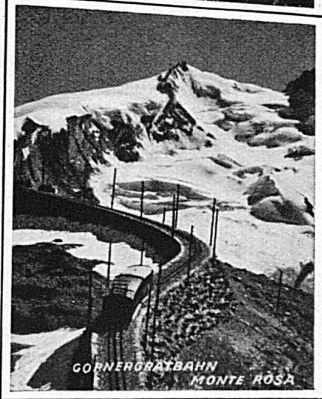
MATTERHORN ZERMATT



GORNERGRAT 3136m BREITHORN



GORNERGRATBAHN ZINALROTHORN



GORNERGRATBAHN MONTE ROSA