

**Zeitschrift:** SBB Revue = Revue CFF = Swiss federal railways  
**Herausgeber:** Schweizerische Bundesbahnen  
**Band:** 2 (1928)  
**Heft:** 8

## **Werbung**

### **Nutzungsbedingungen**

Die ETH-Bibliothek ist die Anbieterin der digitalisierten Zeitschriften. Sie besitzt keine Urheberrechte an den Zeitschriften und ist nicht verantwortlich für deren Inhalte. Die Rechte liegen in der Regel bei den Herausgebern beziehungsweise den externen Rechteinhabern. [Siehe Rechtliche Hinweise.](#)

### **Conditions d'utilisation**

L'ETH Library est le fournisseur des revues numérisées. Elle ne détient aucun droit d'auteur sur les revues et n'est pas responsable de leur contenu. En règle générale, les droits sont détenus par les éditeurs ou les détenteurs de droits externes. [Voir Informations légales.](#)

### **Terms of use**

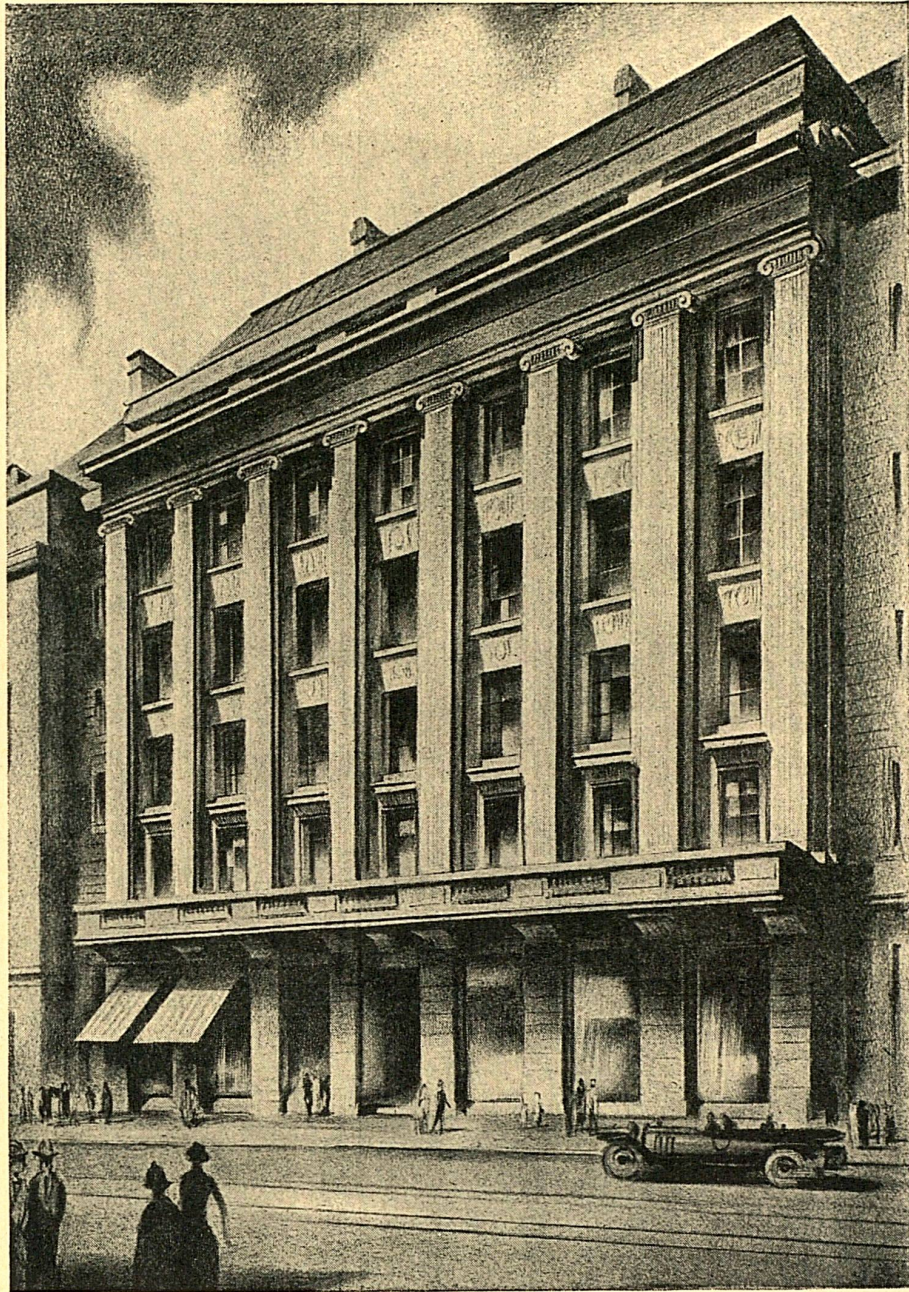
The ETH Library is the provider of the digitised journals. It does not own any copyrights to the journals and is not responsible for their content. The rights usually lie with the publishers or the external rights holders. [See Legal notice.](#)

**Download PDF:** 29.03.2025

**ETH-Bibliothek Zürich, E-Periodica, <https://www.e-periodica.ch>**



# UNION GENE



**VERSICHERUNGEN - ASSURANCES**

LEBEN - UNFALL - FEUER - VIE - ACCIDENTS - INCENDIE



CHEMINS de FER de **MONTREUX** ou **TERRITET** pour **GLION**, **CAUX** et les  
**ROCHERS DE NAYE**

Altitude 2045 mètres

Vue sur le lac Léman, les Alpes vaudoises, valaisannes, bernoises, le Mont-Blanc etc., etc.

Jardin alpin

**RAMBERTIA**

Faune et Flore renommées

Station météorologique de 1<sup>er</sup> ordre

Grand Hôtel Restaurant des Rochers de Naye

Arrangements pour sociétés et pensionnats. Prix de pension

**BILLETS TOURISTES**

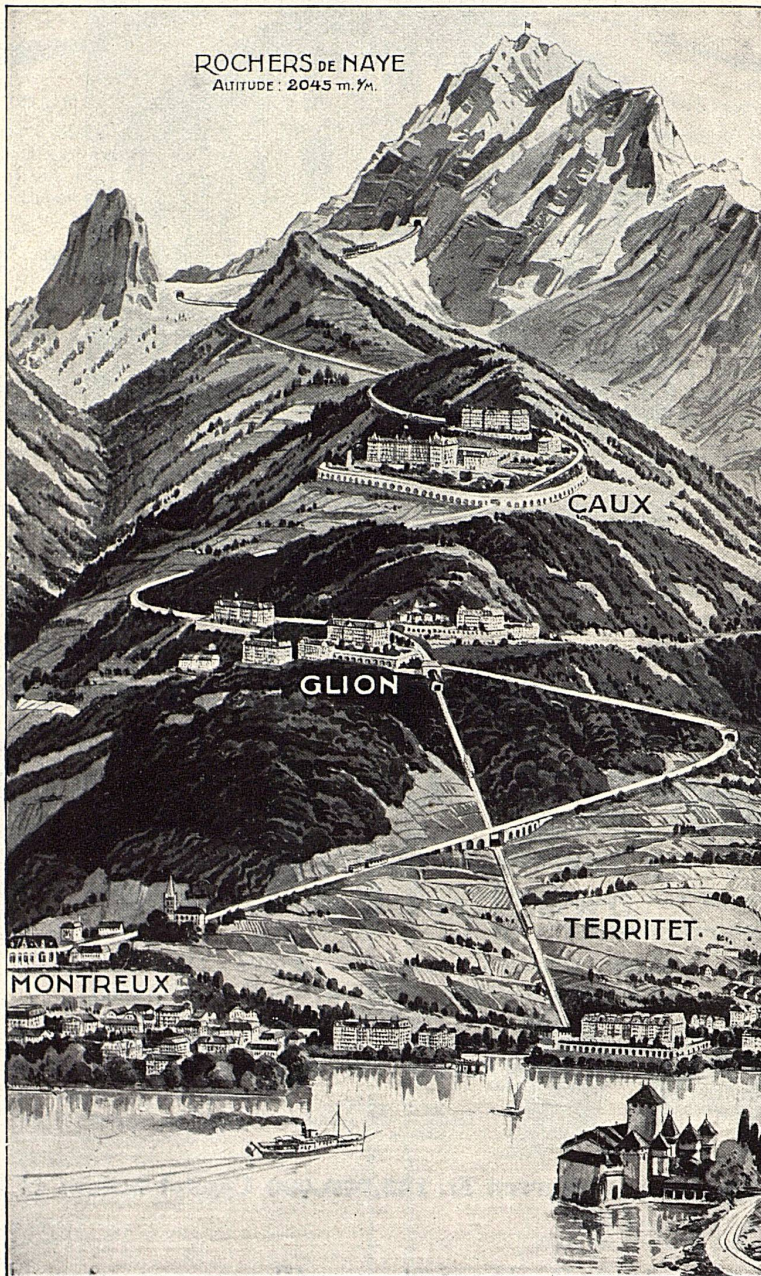
pour chemin de fer et séjour à l'hôtel à

**Fr. 25**

valables pour le trajet de Montreux-Territet à Naye et retour, pour le souper et la chambre avec le petit déjeuner au Grand Hôtel de Naye

Voir un beau coucher et lever de soleil depuis les Rochers de Naye est un spectacle inoubliable

\*



Billet de Montreux ou de Territet aux Rochers de Naye et retour

**Fr. 18.45**

Abonnements kilométriques pour familles, valables cinq ans, avec importantes réductions

**Billets du dimanche**

en juillet et août valables pour le premier train, descente à volonté le même jour

**Fr. 9.25**

valables pendant les autres mois du samedi à midi au dimanche soir dans tous les trains

**Billets du dimanche**

pour descendre de Naye en chemin de fer par un des deux premiers trains à Territet ou Montreux

**Fr. 4**

La durée du trajet du pied de la montagne jusqu'au sommet est de 1 1/2 heures

Excursions à pied à Naye; durant la période ou les trains circulent, le tunnel doit être rigoureusement interdit aux piétons; mais les taxes du tronçon JAMAN-NAYE ont été mises à la portée des bourses les plus modestes

\*

**SAFFA**

**Offizielle illustrierte Ausstellungs-Zeitung**

Erscheint jeden Freitag vom 24. August bis 28. September

Druck u. Expedition: **Buchdruckerei Böhler & Co., Marienstr. 8, Bern**

Preis: Alle 6 Nummern Fr. 1.50, Ausland Fr. 2.50, Einz.-Nr. 30 Rp. Erhältl. auch in allen Kiosken





Gesellschaftssitz Basel — Siège social à Bâle

# Schweizerischer Bankverein Société de Banque Suisse

Società di Banca Svizzera  
Swiss Bank Corporation

BASEL - ZÜRICH - St. GALLEN - GENÈVE - LAUSANNE  
LA CHAUX-DE-FONDS - NEUCHÂTEL - SCHAFFHAUSEN  
LONDON  
BIEL - CHIASSO - HERISAU - LE LOCLE - NYON - AIGLE  
BISCHOFZELL - MORGES - LES PONTS - RORSCHACH

Fondée en 1872 gegründet

**Aktienkapital und Reserven Fr. 182,000,000 Capital actions et Réserves**

**Durchführung sämtl. Bankgeschäfte**  
Geldwechsel — Kreditbriefe — Reisechecks

**Toutes opérations de banque**  
Change — Lettres de crédit — Chèques de voyages

**Every description of banking business transacted**

Exchange — Letters of Credit — Travellers Cheques

Swiss Postal Travellers Cheques on sale at all offices in London and Switzerland



# Cook's Tours

Für alle Fragen und Dienste  
zu Reisen beliebiger Art,  
Bank, Wechsel und Spedition,  
wende man sich,  
ohne Verursachung von Mehrauslagen,  
an

Pour tous services et questions  
de voyages sous n'importe quelle  
forme, banque, change et expéditions,  
adressez-vous,  
sans encourir de frais supplémentaires,  
à

## THOS. COOK & SON

BUREAUX IN DER SCHWEIZ:

**LUZERN**, SCHWANENPLATZ 7  
**INTERLAKEN**, HOHEWEG  
**St. MORITZ**, BADSTRASSE  
**ZÜRICH**, BAHNHOFSTRASSE 33

SPEDITIONS-BUREAU

BUREAUX EN SUISSE:

**GENÈVE**, 90, RUE DU RHÔNE  
**LAUSANNE**, 9, GRAND CHÊNE  
**LUGANO**, 8, QUAI VINCENZO VELA  
**MONTREUX**, ARCADES DU NATIONAL

BUREAU d'EXPÉDITIONS

**BASEL 6 ÄSCHENGRABEN 6 BALE**

HAUPTSITZ

**BERKELEY STREET, PICCADILLY, LONDON W. 1**

SIÈGE SOCIAL

MIT 170 FILIALEN IN DER GANZEN WELT

ET 170 SUCCURSALES DANS LE MONDE ENTIER

GENÈVE 1896: GOLDENE MEDAILLE  
ZÜRICH 1894: GOLDENE MEDAILLE UND EHRENDIPLOM



ZÜRICH 1894: MÉDAILLE D'OR ET DIPLOME D'HONNEUR  
GENÈVE 1896: MÉDAILLE D'OR

## J. H. DIEBOLD & C<sup>IE</sup>

Nachfolger von J. Diebold Söhne — Successeurs de J. Diebold Fils  
Gegründet 1845 — Maison fondée en 1845

CIVIL- UND MILITÄRSCHNEIDER  
TAILLEURS CIVILS ET MILITAIRES  
Bahnhofstraße 82, Avenue de la Gare

ZÜRICH

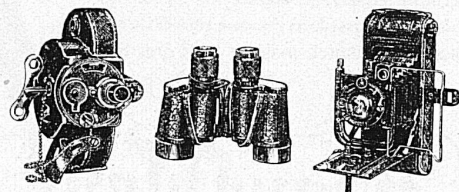
*Spezialrayon:*

*Reiseartikel und feine Lederwaren  
Auto- und Reisedecken  
Rayon spécial d'articles de voyage  
et maroquinerie fine - Couvertures  
de voyage et d'auto*

# ECKER

OPTIKER / LUZERN

KAPELLPLATZ U. SCHWEIZERHOFQUAI / TELEPH. 291



*Prismen-Feldstecher*

Zeiss, Kern usw. von Fr. 150 an  
Elsix: 6×28 Fr. 80; Elact: 8×28 Fr. 90

*Photo-Apparate*

Zeiss-Ikon, Kodaks von Fr. 12 an  
Reichhaltigstes Lager

*Kino-Apparate*

Pathé-Baby Motocamera, Bolex, Ciné-Kodaks  
Bell & Howell Filmo

DIE NEUESTEN MODELLE





## BRISSAGO

*Siège de la fabrique réputée de cigares et de tabacs — Sitz der bekannten Zigarren- und Tabakfabrik*  
 FONDÉE EN 1847 — GEGRÜNDET 1847

### SPÉCIALITÉS:

La qualité traditionnelle „PRIMA“ die traditionelle Qualität.  
 La qualité traditionnelle, 1<sup>er</sup> choix „SCELTISSIMI“ die traditionelle Qualität, 1. Auslese  
 Le vigoureux brissago du dimanche „EXPORT“ die kräftige Sonntagsbrissago  
 Le brissago léger, faible en nicotine „PERTUTTI“ nikotinarm, leicht

#### NOUVEAUTÉ:

„SUPERBRISSAGO“  
 Produit supérieur, résultat de 80 ans d'expérience, possédant l'arome réputé du brissago traditionnel, mais de goût plus léger

**Bague bleue**  
*le fin et le seul véritable*  
**Brissago**



#### NEUHEIT:

„SUPERBRISSAGO“  
 Das altberühmte Aroma, aber leichter im Geschmack. Die Quintessenz achtzigjähriger Fabrikations-Erfahrung

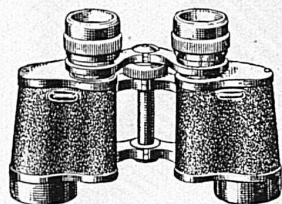
**Blauband**  
*die allein ächte, feine*  
**Brissago**





DIE **2** UNENTBEHRLICHEN  
REISE-BEGLEITER

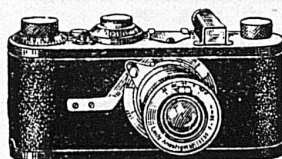
**LEITZ-WEITWINKEL  
PRISMENGLAS**



„BINUXIT“  
8 ×

Fr. 220. —

**LEITZ-KINOFILM  
PHOTO-KAMERA**



„LEICA“

KLEINSTE UND BESTE  
SCHLITZVERSCHLUSS-  
KAMERA

Fr. 300. —

**OPTIK KOCH**  
ZÜRICH BAHNHOFSTRASSE 11



**TUNGSRAM**

Das moderne Licht schont  
die Augen

Lieferanten der SBB

COMPAGNIE INTERNATIONALE DES

# WAGONS-LITS

ET DES GRANDS EXPRESS EUROPÉENS

UN NOUVEAU TRAIN PULLMAN

L'„EDELWEISS“

composé de Voitures-Salons PULLMAN de I<sup>re</sup> et II<sup>me</sup> classe

LUCERNE — AMSTERDAM

VIA BALE — STRASBOURG — BRUXELLES

Du 15 juin au 15 septembre

Location des places dans toutes les Agences „WAGONS-LITS“



19 28



neuntes  
**COMPTOIR**  
**SULSSE**  
LAUSANNE  
**8-23**  
**SEPTEMBER**

**S.B.B. FAHRKARTEN-HINFAHRT FÜR RÜCKFAHRT GÜLTIG**

19 28



neuvième  
**COMPTOIR**  
**SULSSE**  
LAUSANNE  
**8-23**  
**SEPTEMBRE**

**BILLETS C.F.F. RETOUR GRATUIT**

---

## Überseereisen



H  
A  
P  
G

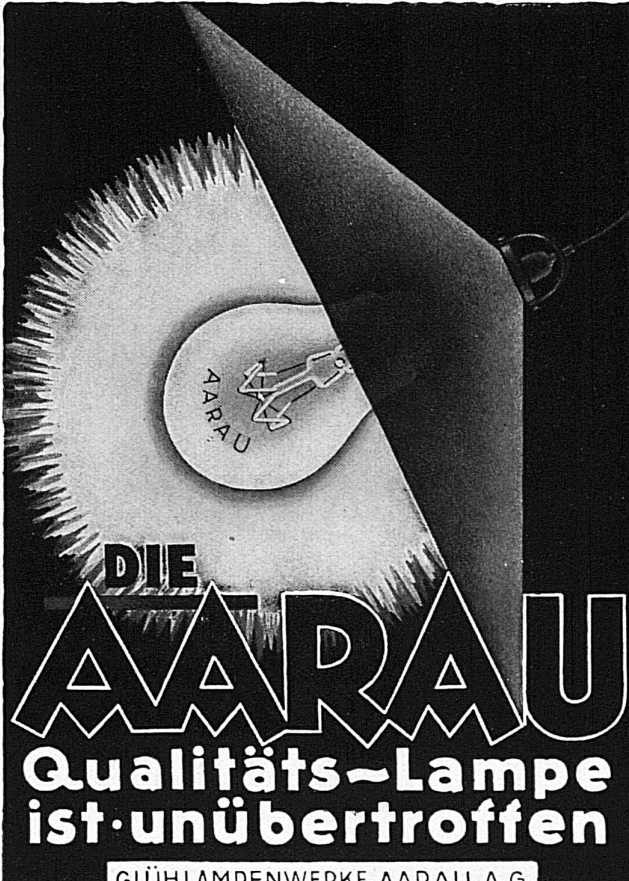
### Hamburg- Amerika Linie

Seereisen  
Landreisen  
Luftreisen

Kostenlose Auskunft durch die Generalagentur  
für die Schweiz:

AKTIENGESELLSCHAFT  
**H. ATTENBERGER, ZÜRICH**  
**HAPAG-REISEBUREAU**  
Bahnhofstrasse 90  
u. dessen Vertreter an grösseren Orten der Schweiz

---



DIE  
**AARAU**

Qualitäts-Lampe  
ist unübertroffen

GLÜHLAMPENWERKE AARAU A.G.





# Spar- & Leihkasse in Bern

BUNDESPLATZ 4 — GEGRÜNDET 1857  
KAPITAL UND RESERVEN FR. 13,400,000

## Besorgung aller Bankgeschäfte

*Felber's*



## Excelsior-Mützen

sind elegant

Ihr treuer Begleiter auf der Reise  
In allen guten Spezialgeschäften  
erhältlich.

Die Fabrikanten: Felber & Cie., Wädenswil.

## AUKTION IN LUZERN

\*  
ANTIKES MOBILIAR  
RENAISSANCE-GETAPEL  
TAPISSERIEN  
OSTASIATISCHE KUNST • SILBER  
PORZELLAN  
ANTIQUITÄTEN  
STOFFE • TEPPICHE  
\*

Gemälde bedeutender alter und neuer Meister  
Reichhaltige Kollektion aus fürst-  
lichem Besitz u. anderer  
Provenienz



AUKTION  
IM HOTEL NATIONAL ZU LUZERN  
23., 24. u. 25. August 1928 • Ausstellung daselbst 16.—25. August  
Auskunft und Katalog mit 32 Tafeln durch die Auktionsleitung:  
GALERIE FISCHER, HALDENSTR., LUZERN



# BANQUE DE LA SUISSE ITALIENNE LUGANO

BELLINZONA \* CHIASSO \* LOCARNO \* MENDRISIO

Le plus ancien Etablissement de banque du Canton  
Correspondant de la Banque Nationale Suisse

Capital versé Fr. 7,500,000

Réserves . . Fr. 1,000,000

*Correspondants dans le monde entier \* Traite toutes opérations de banque*



## LLOYD SABAUDO GENOVA

Regelmässige Abfahrten nach  
NORD- UND SÜDAMERIKA  
mit den neuen Luxus-Schnelldampfern

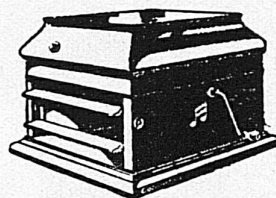
„CONTE BIANCAMANO“ „CONTE GRANDE“  
„CONTE ROSSO“ „CONTE VERDE“

Postdampfer-Dienst nach AUSTRALIEN  
D. „MARIA CRISTINA“  
D. „PRINCIPE DI UDINE“  
mit vorzüglicher Salon- und III.-Kabinenklasse

GENERALAGENTUR FÜR DIE SCHWEIZ:  
**MITTELMEER-AMERIKA**  
REISE- UND TRANSPORT A.-G.  
**ZÜRICH**

44 Bahnhofstrasse 44

Auskunft und Platzbelegung durch sämtliche Reisebureaux



*The Viva-tonal*  
**Columbia**

der Musikapparat für das gute Haus

## COLUMBIA-PLATTEN

erhöhen den musikalischen Wert  
eines jeden Grammophons

In guten einschlägigen Geschäften  
zu haben

Generalvertrieb für die Schweiz:

*„Rena“*

J. KAUFMANN / ZÜRICH

Theaterstrasse 12



*SIERRE*

---

*EXPOSITION CANTONALE  
VALAISANNE*

14 AOUT — 23 SEPTEMBRE 1928



*AGRICULTURE / EXPOSITIONS TEMPORAIRES ET PER-  
MANENTES / INDUSTRIE ET MÉTIERS / BEAUX-ARTS*

9 SEPT.: GRAND CORTÈGE DES COSTUMES  
.JEU.: SCÈNES DE LA VIE VALAISANNE

**EIDGENÖSSISCHE BANK**

(AKTIENGESELLSCHAFT)

**BANQUE FÉDÉRALE**

(SOCIÉTÉ ANONYME)

**Hauptsitz in Zürich**

FILIALEN

In Basel, Bern, Genf, La Chaux-de-Fonds, Lausanne, St. Gallen, Vevey

---

Aktienkapital Fr. 70,000,000

Reserven Fr. 21,000,000

---

Telegramm-Adresse: Fedralbank

Eröffnung von Giro-Konten / Devisen-Operationen / Dokumentar- und  
Rembours-Geschäfte / Börsen-Aufträge / Coupons-Inkasso / Geld-  
wechsel / Besorgung aller übrigen bankgeschäftlichen Transaktionen



AKTIENGESELLSCHAFT

**LEU & CO / ZÜRICH**

GEGRÜNDET 1755

**HANDELS- & HYPOTHEKENBANK**

DEPOSITENKASSEN

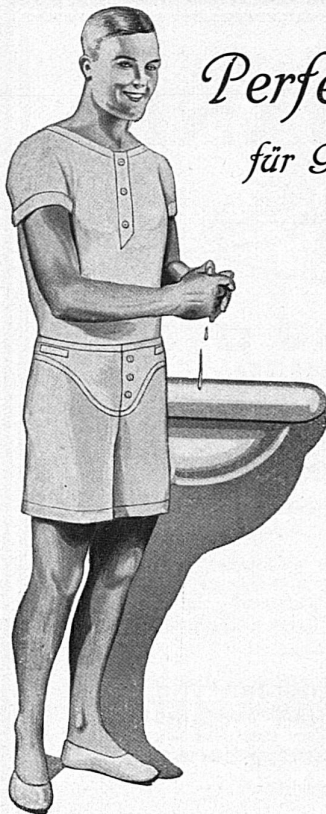
HEIMPLATZ — LEONHARDSPLATZ  
INDUSTRIEQUARTIER

FILIALE STÄFA

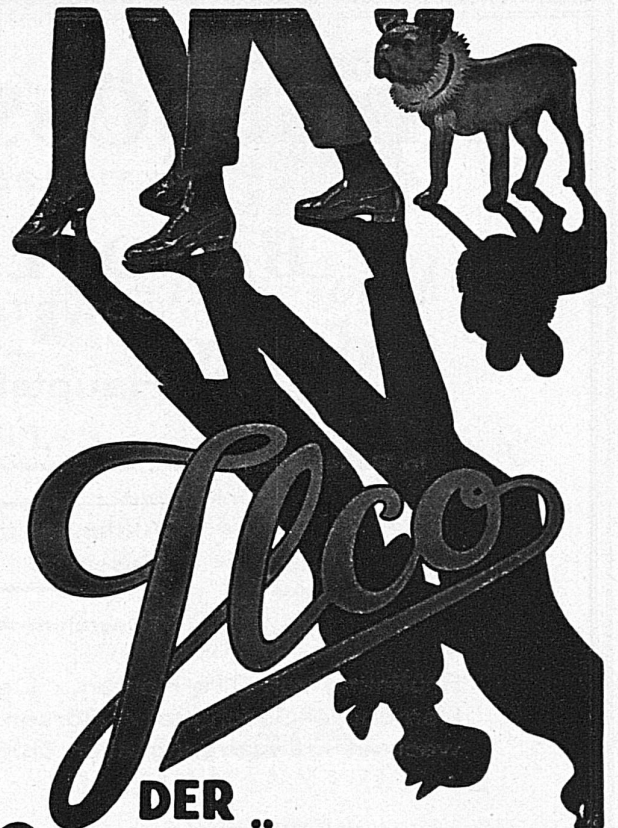
DEPOSITENKASSE RICHTERSWIL

Wir besorgen  
zu günstigsten Bedingungen**BANKGESCHÄFTE JEDER ART**

Hauptsitz: Bahnhofstrasse 32

*Perfecta-Tricots*  
*für Gross und Klein*

TRICOTFABRIK NABHOLZ A.-G., SCHÖNENWERD

**DER**  
**QUALITÄTS-SCHUH**



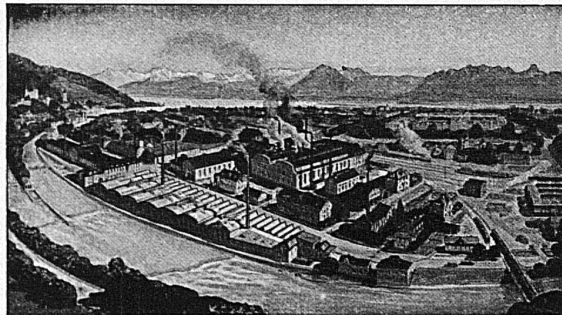
TRINKT

SCHWEIZER BIER



## USINES METALLURGIQUES SUISSES, SELVE & Co. THOUNE (Suisse)

Téléphones:  
THOUNE : 882—883—884



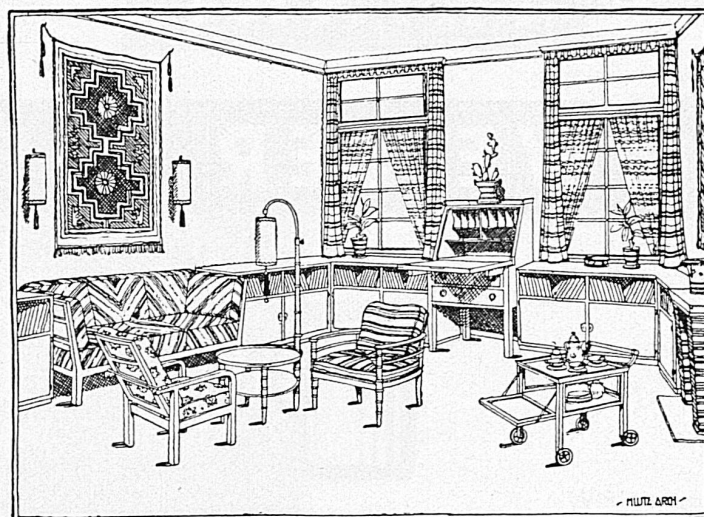
Adr. télégraphiques:  
METALLWERKE THOUNE

### SPÉCIALITÉS POUR L'HORLOGERIE :

**Laiton d'horlogerie** en planches et bandes laminées dur, pour platines, ponts, barillets, etc.  
**Feuilles et bandes laiton mou** p. boîtes de montres, cadrans, etc.  
**Laiton en bandes laminé extra-dur**, pour roues (minuterie)  
**Tringles laiton** de décolletage rond, 6 pans, carré, plat et méplat et profilé.  
**Fil laiton dur et recuit** pour pendants, anneaux et couronnes.  
**Bandes maillechort extra-dur** pour balanciers, barettes, etc.

**Métal blanc** en planches, bandes et rondelles, mou, p. fabrication de boîtes de montres (cuvettes, fonds, carrures, lunettes), etc.  
**Tringles et fil métal blanc dur et extra-dur** pour pièces décolletées, pendants, anneaux, couronnes, goupilles, etc.  
**Chrysocial** en feuilles, bandes et rondelles pour boîtes métal et dorées  
**Tombac (composition)** en différentes nuances pour aiguilles de montres, émaillage, plaquage, etc.





**Möbel-Fabrik Gygax & Limberger**  
ALTSTETTEN-ZÜRICH

Ausstellung im Felsenhof, Pelikanstrasse, Zürich I  
Behagliche Wohnräume mit Möblierung

