

Zeitschrift: SBB Revue = Revue CFF = Swiss federal railways
Herausgeber: Schweizerische Bundesbahnen
Band: 2 (1928)
Heft: 8

Werbung

Nutzungsbedingungen

Die ETH-Bibliothek ist die Anbieterin der digitalisierten Zeitschriften. Sie besitzt keine Urheberrechte an den Zeitschriften und ist nicht verantwortlich für deren Inhalte. Die Rechte liegen in der Regel bei den Herausgebern beziehungsweise den externen Rechteinhabern. [Siehe Rechtliche Hinweise.](#)

Conditions d'utilisation

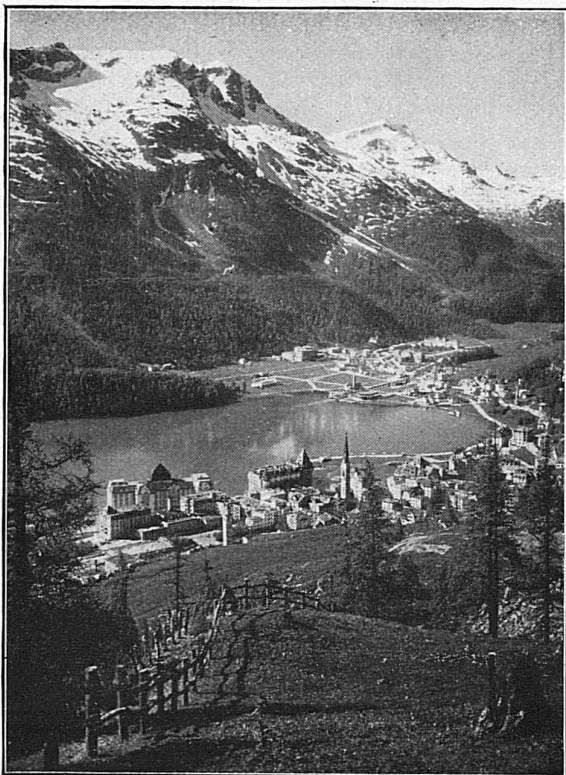
L'ETH Library est le fournisseur des revues numérisées. Elle ne détient aucun droit d'auteur sur les revues et n'est pas responsable de leur contenu. En règle générale, les droits sont détenus par les éditeurs ou les détenteurs de droits externes. [Voir Informations légales.](#)

Terms of use

The ETH Library is the provider of the digitised journals. It does not own any copyrights to the journals and is not responsible for their content. The rights usually lie with the publishers or the external rights holders. [See Legal notice.](#)

Download PDF: 14.03.2025

ETH-Bibliothek Zürich, E-Periodica, <https://www.e-periodica.ch>



St. Moritz

ENGADIN
1856 m ü. M. *im Nachsommer
und Herbst*

Bezaubernde *Farbenpracht* der Landschaft. Voll-
kommene Nebelfreiheit, viel Sonne, beständiges
Wetter und wunderbarste Fernsicht

Sport: Tennis, Golf, Reitsport
Bergsport, Schwimmen
Fischfang, Jagd

Bäder: Die ältesten u. kohlen-
säurereichsten Bäder
Europas. Geöffnet bis
Ende September

Auskunft und Prospekte durch den
KURVEREIN St. MORITZ

BADRUTT'S PALACE HOTEL ST. MORITZ

Perfectly appointed to ensure your comfort
Das Haus, das Ihren Wünschen ganz entspricht
HANS BADRUTT

St. MORITZ-
BAD

Kurhaus & Grand Hotel des Bains

Vollständig renoviert. 300 Betten. Natürliche kohlen-saurer Stahlquellen — Strongest natural carbonic acid chalybeate springs — Alle Wintersporte — Tennis — Golf — Privat-Auto-Box — All Wintersports

BADRUTT'S PRIVAT HOTEL ST. MORITZ

Sonnige, zentrale Lage. Fließendes Wasser
Durchgehend geöffnet CHR. JILLI, Dir.

St. MORITZ-DORF HOTEL BELVÉDÈRE

Erstklassig — Freie Lage überm See — Tennis — Garage

St. MORITZ-BAD HOTEL ENGADINERHOF

Erstklassiges Familienhotel, 200 Betten, Zimmer mit fließendem Wasser oder Bad. Orchester. Nächst Kurbäder, See und Wald. Von deutschen Gästen bevorzugtes Haus. Pension von Fr. 17 an. Prospekte P. VOGEL, Direktor

St. MORITZ HOTEL MARGNA

Feines Familien-Restaurant
Zimmer mit fl. Wasser. Privatbäder. Soignierte Küche. Pensionspreis
von Fr. 15 bis 20. Ruhige, aussichtsreiche Lage Dir.: A. MARUGG

St. MORITZ-
DORF

NEUES POSTHOTEL

DAS GANZE JAHR OFFEN / ALLE ZIMMER MIT FLIESENDEM WASSER ODER PRIVATBAD