

**Zeitschrift:** SBB Revue = Revue CFF = Swiss federal railways  
**Herausgeber:** Schweizerische Bundesbahnen  
**Band:** 2 (1928)  
**Heft:** 2

## **Werbung**

### **Nutzungsbedingungen**

Die ETH-Bibliothek ist die Anbieterin der digitalisierten Zeitschriften. Sie besitzt keine Urheberrechte an den Zeitschriften und ist nicht verantwortlich für deren Inhalte. Die Rechte liegen in der Regel bei den Herausgebern beziehungsweise den externen Rechteinhabern. [Siehe Rechtliche Hinweise.](#)

### **Conditions d'utilisation**

L'ETH Library est le fournisseur des revues numérisées. Elle ne détient aucun droit d'auteur sur les revues et n'est pas responsable de leur contenu. En règle générale, les droits sont détenus par les éditeurs ou les détenteurs de droits externes. [Voir Informations légales.](#)

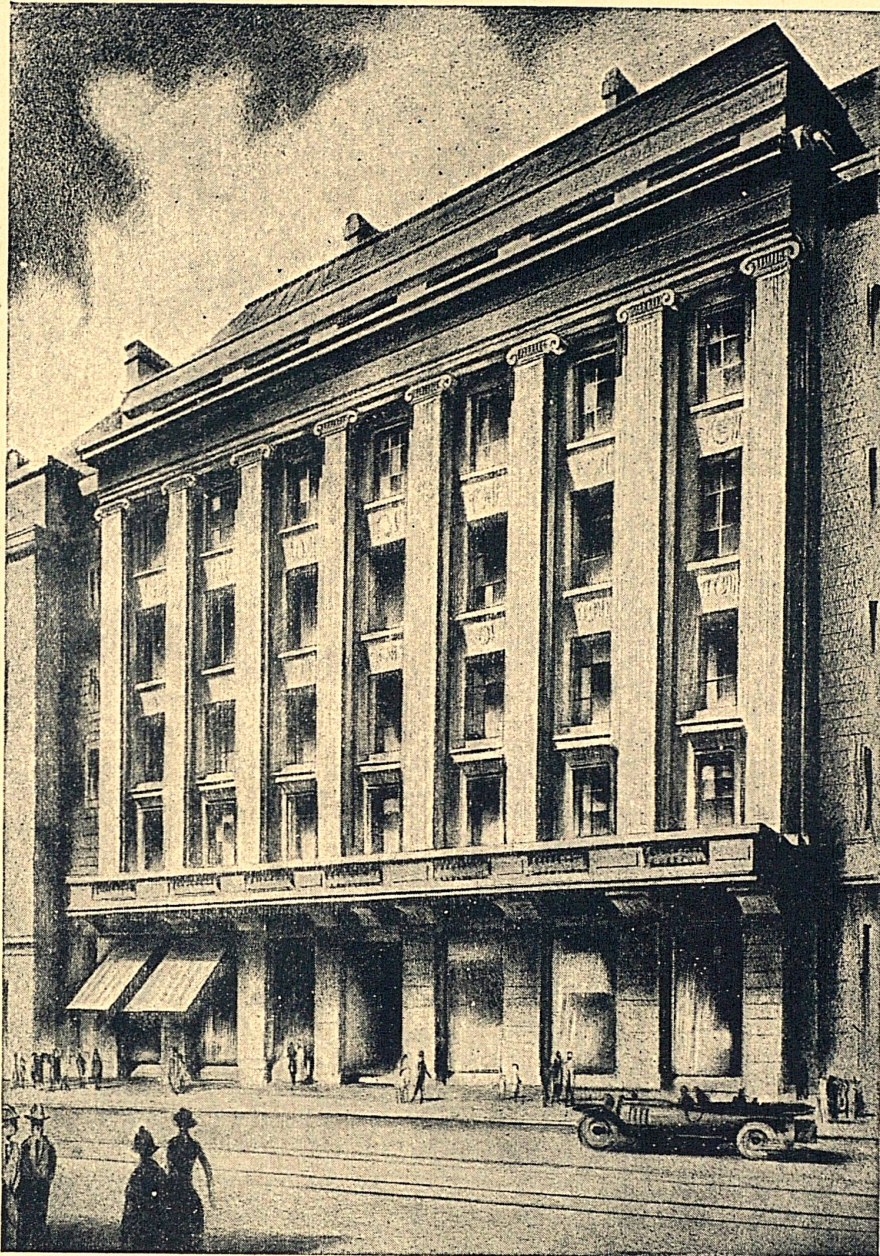
### **Terms of use**

The ETH Library is the provider of the digitised journals. It does not own any copyrights to the journals and is not responsible for their content. The rights usually lie with the publishers or the external rights holders. [See Legal notice.](#)

**Download PDF:** 29.03.2025

**ETH-Bibliothek Zürich, E-Periodica, <https://www.e-periodica.ch>**

# UNION GENE



**VERSICHERUNGEN - ASSURANCES**

LEBEN — UNFALL — FEUER — VIE — ACCIDENTS — INCENDIE

*Verbringen Sie Ihre Frühlingsferien*

in **LUGANO** (Tessin)

*dem beliebten Kurort, mit seinem milden, sonnigen Klima*



Herb. Rüedi, Lugano

Unmittelbar an der Gotthardlinie der SBB gelegen. *Direkte Wagen von allen europäischen Zentren*, ab 15. März *Pullman-Express* von Basel und Zürich, resp. Mailand

Beliebtes Ausflugzentrum im Herzen der drei oberitalienischen Seen / Berg- und Talbahnen  
Dampfschiffahrt / Kursaal, Kurorchester / Golf  
Tennis / Wassersport / Hotels jeden Ranges

*Auskunft und Prospekte durch das*

**OFFIZIELLE VERKEHRSBUREAU LUGANO**



Gesellschaftssitz Basel — Siège social à Bâle

# SCHWEIZ. BANKVEREIN

SOCIÉTÉ DE BANQUE SUISSE - SOCIETÀ DI BANCA SVIZZERA  
SWISS BANK CORPORATION

Fondée en: 1872 gegründet

Basel - Zürich - St. Gallen - Genève - Lausanne  
La Chaux-de-Fonds - Neuchâtel - Schaffhausen  
London

Biel - Chiasso - Herisau - Le Locle - Nyon - Aigle  
Bischofszell - Morges - Les Ponts - Rorschach

**Aktienkapital und Reserven Fr. 180,000,000 Capital actions et Réserves**

**Durchführung sämtl. Bankgeschäfte**

Geldwechsel — Kreditbriefe — Reisechecks

**Toutes opérations de banque**

Change — Lettres de crédit — Chèques de voyages

**Every description of banking business transacted**

Exchange — Letters of Credit — Travellers Cheques

Swiss Postal Travellers Cheques on sale at all offices in London and Switzerland



**FUNFTE  
SCHWEIZERISCHE  
WIRTSCHAFTLICHE  
STUDIENREISE  
NACH DEN U.S.A.**

zu vorteilhaften Bedingungen  
Abfahrt: 15. Mai 1928  
mit dem grossen ersiklassigen  
S. S. „Rotterdam“  
der Holland-Amerika-Linie

ROUTE A: New York—Niagara—Buffalo—(Lac)•Erie•(See)—Detroit—Chicago—Pittsburg—  
Washington—Philadelphia—Atlantic City (Seebad - Bains de mer)—New York

Rückkehr in Europa: 25. Juni 1928

ROUTE B: New York—Niagara—Buffalo—(Lac)•Erie•(See)—Detroit—Chicago—Saltlake City—  
San Francisco—Los Angeles—(Grand Canyon)—St. Louis—Chicago—Pittsburg—  
Washington—Philadelphia—Atlantic City—New York

Rückkehr in Europa: 7. Juli 1928

Reise-Arrangement durch

**THOS. COOK & SON**

Billette durch die General-Agentur

**H. REINHARD (THOS. COOK & SON) LUCERNE**

und ihre Vertretungen in

Genève, Interlaken, Lausanne, Lugano, Montreux, St. Moritz, Zürich

**CINQUIÈME  
VOYAGE SUISSE  
D'ÉTUDES  
ÉCONOMIQUES  
AUX ÉTATS-UNIS**

à des conditions avantageuses  
Départ: 15 mai 1928  
Par le grand paquebot de première classe  
„Rotterdam“  
de la ligne Holland-America

Retour en Europe: 25 juin 1928

Retour en Europe: 7 juillet 1928

Voyage en Amérique organisé par

Billets émis par l'Agence Générale

**H. REINHARD (THOS. COOK & SON) LUCERNE**

et ses Sous-Agents à

Interessenten belieben sich zu wenden an:

**Dr. ROB. WELTI, SIHLPORTE, ZÜRICH**

welcher das Studienprogramm selbst leitet

Prière aux intéressés de s'adresser à

qui se chargera lui-même du programme des études

GENÈVE 1896: GOLDENE MEDAILLE  
ZÜRICH 1894: GOLDENE MEDAILLE UND EHRENDIPLOM



ZÜRICH 1894: MÉDAILLE D'OR ET DIPLOME D'HONNEUR  
GENÈVE 1896: MÉDAILLE D'OR

**J. H. DIEBOLD & C<sup>IE</sup>**

Nachfolger von J. Diebold Söhne — Successeurs de J. Diebold Fils

Gegründet 1845 — Maison fondée en 1845

CIVIL- UND MILITÄRSCHNEIDER

TAILLEURS CIVILS ET MILITAIRES

Bahnhofstraße 82, Avenue de la Gare

ZÜRICH

SPEZIALRAYON:

REISEARTIKEL UND FEINE LEDERWAREN

AUTO- UND REISEDECKEN

RAYON SPÉCIAL D'ARTICLES DE VOYAGE

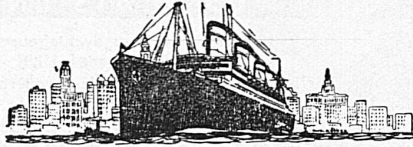
ET MAROQUINERIE FINE / COUVERTURES

DE VOYAGE ET D'AUTO

**DIE  
AARAU**  
Qualitäts-Lampe  
ist unübertroffen

GLÜHLAMPENWERKE AARAU A.G.

## Überseereisen



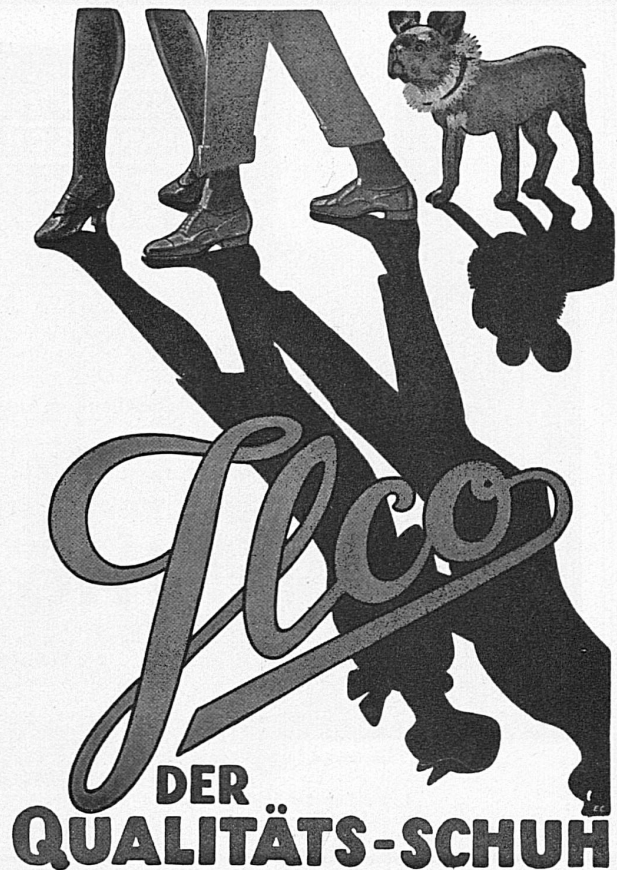
**H A P A G** **Hamburg-  
Amerika Linie**

Seereisen  
Landreisen  
Luftreisen

Kostenlose Auskunft durch die Generalagentur  
für die Schweiz:

AKTIENGESELLSCHAFT  
**H. ATTENBERGER, ZÜRICH**  
**HAPAG-REISEBUREAU**  
Bahnhofstrasse 90

u. dessen Vertreter an grössern Orten der Schweiz



# EIDGENÖSSISCHE BANK

(AKTIENGESELLSCHAFT)

## BANQUE FÉDÉRALE

(SOCIÉTÉ ANONYME)

**Hauptsitz in Zürich**

FILIALEN

in Basel, Bern, Genf, La Chaux-de-Fonds, Lausanne, St. Gallen, Vevey

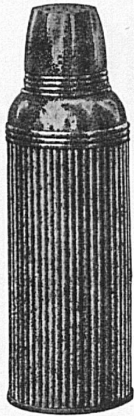
Aktienkapital Fr. 70,000,000

Reserven Fr. 21,000,000

Telegramm-Adresse: **Fedralbank**

Eröffnung von Giro-Konten / Devisen-Operationen / Dokumentar- und  
Rembours-Geschäfte / Börsen-Aufträge / Coupons-Inkasso / Geld-  
wechsel / Besorgung aller übrigen bankgeschäftlichen Transaktionen

**FÜR  
REISE UND SPORT  
UNENTBEHRLICH!**



Verlangen Sie  
ausdrücklich die bruch-  
sicheren und geruchlosen  
ORIGINAL-PATENT-  
ISOLIERFLASCHEN

**„THEOS“**

Panzertyp mit Metallaus-  
guss und hermetischem  
Verschluss

2 Jahre Garantie

Heiss-  
eingefüllte Getränke hal-  
ten garantiert 30 Stunden  
heiss, kalte Getränke tage-  
lang kalt. Erhältlich in  
allen guten Fach-  
geschäften

ALLEINIGE FABRIKANTEN

**STANDARDWERKE  
ZÜRICH**



**TUNGSRAM**

Das moderne Licht schont  
die Augen

Lieferanten der SBB

POUR VOYAGER AGRÉABLEMENT ET CONFORTABLEMENT  
AUX MEILLEURES CONDITIONS

ADRESSEZ-VOUS AUX  
AGENCES GÉNÉRALES DE VOYAGES

# WAGONS-LITS

(450 AGENCES DIRECTES ET SOUS-AGENCES DANS LE MONDE ENTIER)

Tous Billets de Chemins de fer, de Trains de luxe, de Wagons-Lits, de Wagons-  
Restaurants, de Wagons-Salons, de Pullman, de Bateaux, d'Avions, d'Auto-Cars

Réserve de places pour toutes destinations  
Voyages à forfait, dans tous pays, en  
groupe ou individuels.

Change des monnaies étrangères.  
Réserve de chambres dans tous les meil-  
leurs hôtels.

Assurances des voyag. et de leurs bagages.  
Renseignements gratuits sur toutes ques-  
tions de voyage et de tourisme.

## AGENCES GÉNÉRALES DE VOYAGES „WAGONS-LITS“ EN SUISSE

**BALE:** 6 Centralbahnplatz (Hôtel Continental)  
Gare Centrale des CFF à  
côté des Postes et Télégraphes

**GENÈVE:** 4 Rue du Mont-  
Blanc  
54 Rue du Rhône (Délégué du  
Service Commercial)  
**INTERLAKEN:** 29 Bahnhof-  
platz

**LAUSANNE:** 16 Place St-  
François (Société de Banque  
Suisse) et  
Bureau à la Gare, en face du  
bureau de renseignements  
**LUCERNE:** Gare Centrale des  
CFF

**SAINT-MORITZ:** Immeuble  
de la Banque Populaire Suisse et  
Ticket office au Suvretta House.  
**ZÜRICH:** 53 Bahnhofstrasse  
(Banque Populaire Suisse) et  
Gare Centrale

# BASLER HANDELSBANK

GENÈVE

BASEL

ZÜRICH

GEGRÜNDET 1863

AKTIENKAPITAL &amp; RESERVEN:

Fr. 100,000,000.—

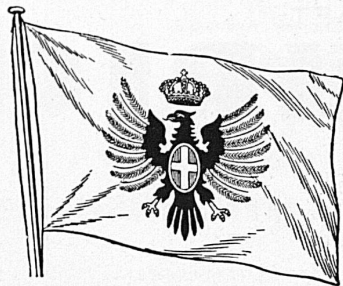


**Besorgung sämtlicher Bankgeschäfte**

zu günstigsten Bedingungen

für Handel, Industrie und Private





**LLOYD SABAUDO  
GENOVA**

Regelmässige Abfahrten nach  
NORD- UND SÜDAMERIKA  
mit den neuen Luxus-Schnelldampfern

„CONTE BIANCAMANO“ „CONTE GRANDE“  
„CONTE ROSSO“ „CONTE VERDE“

Postdampfer-Dienst nach SÜDAMERIKA  
D. „PRINCIPE DI UDINE“  
D. „TOMASO DI SAVOIA“

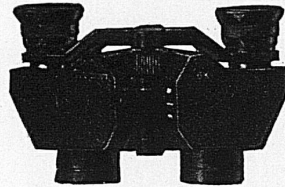
GENERALAGENTUR FÜR DIE SCHWEIZ:  
**MITTELMEER-AMERIKA**  
REISE- UND TRANSPORT A.-G.  
**ZÜRICH**

44 Bahnhofstrasse 44

Auskunft und Platzbelegung durch sämtliche Reisebureaux

**OPTIKER KOCH  
ZÜRICH**

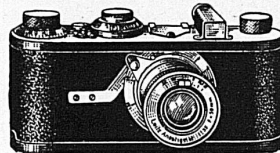
Zwei unentbehrliche  
Reise-Begleiter



**Taschen-  
Prismen-  
gläser**

Neueste Modelle

Tourixem, 6 X vergrößernd Fr. 220  
Tourixem, 8 1/2 X vergrößernd Fr. 240



**Taschen-  
Photo-  
Kamera  
„Leica“**

Die kleinste und beste  
Schlitzverschluß-Kamera Fr. 325

*Felber's*



**Excelsior=Mützen**

sind elegant

Ihr treuer Begleiter auf der Reise  
In allen guten Spezialgeschäften  
erhältlich.

Die Fabrikanten: Felber & Cie., Wädenswil.



**PHILIPS**

Lieferanten der SBB

AKTIENGESELLSCHAFT

**LEU & CO / ZÜRICH**

GEGRÜNDET 1755

**HANDELS- & HYPOTHEKENBANK**

DEPOSITENKASSEN

HEIMPLATZ — LEONHARDSPLATZ  
INDUSTRIEQUARTIER

FILIALE STÄFA

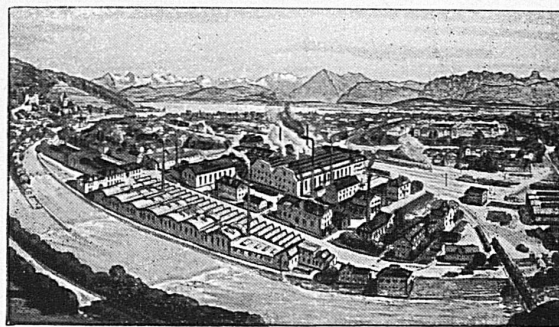
DEPOSITENKASSE RICHTERSWIL

Wir besorgen  
zu günstigsten Bedingungen**BANKGESCHÄFTE JEDER ART**

Hauptsitz: Bahnhofstrasse 32

**SCHWEIZERISCHE METALLWERKE SELVE & Co.**TELEGRAMME:  
METALLWERKE THUN**THUN**TELEPHON:  
882—883—884ALUMINIUM  
KUPFER  
MESSING  
BRONZE  
NICKEL

usw.

BLECHE  
DRÄHTE  
RONDELLEN  
STANGEN  
BÄNDERTOMBACH  
und  
CHRYSOCALin allen Nuancierungen  
für Emaillierung,  
Imitationsbijouterie

usw.

NEUSILBER  
für alle ZweckeSPEZIALMESSING  
für die Uhrenindustrie

METALLE

für  
Münzen und MunitionBLANKE SEILE aus KUPFER, BRONZE, ALUMINIUM (mit oder ohne Stahlseele)  
und ALUMINIUM-LEGIERUNG 3 für ÜBERTRAGUNGSLEITUNGEN

DEN VORSCHRIFTEN DES S. E. V. ENTSPRECHEND

TELEPHONBRONZEDRAHT



**COLUMBUS**  
Ein neuer Reisendampfer des  
Norddeutschen Lloyd Bremen

„Columbus“ der grösste Dampfer der deutschen Handelsflotte

## NORDDEUTSCHER LLOYD BREMEN

Regelmässige Abfahrten mit neuen Dampfern ab **Bremen** und **Cherbourg**  
nach **NEW YORK**

ab **Bremen** und **Boulogne s./M.** nach **BRASILIEN** und **ARGENTINIEN**  
von **Genua** nach **CHINA** und **JAPAN**

ab **Bremen** und **Rotterdam** nach **AUSTRALIEN**

Ausgezeichnete Verpflegung und neuester Komfort in allen Klassen

## Mittelmeer- u. Orientfahrten

1928, mit dem **erstklassigen** neuen Dampfer „**STUTT GART**“ sowie **Salondampfer** „**Lützw**“

**Mit Dampfer „STUTT GART“**, 13367 Br.-Reg.-T.  
MITTELMEERFAHRT vom 18. Februar bis 10. März  
ab Bremen bis Genua Fahrpreise von Mk. 950.— an aufwärts  
ORIENTFAHRT vom 15. März bis 9. April  
ab Genua Fahrpreise von Mk. 1000.— an aufwärts  
ORIENTFAHRT vom 11. April bis 7. Mai  
ab Venedig Fahrpreise von Mk. 1000.— an aufwärts  
MITTELMEERFAHRT vom 11. Mai bis 30. Mai  
ab Genua Fahrpreise von Mk. 750.— an aufwärts

**Mit Dampfer „Lützw“**, 8716 Br.-Reg.-T.  
MITTELMEERFAHRT vom 15. Februar bis 7. März  
ab Bremen bis Genua Fahrpreise von Mk. 600.— an aufwärts  
ORIENTFAHRT vom 10. März bis 3. April  
ab Genua Fahrpreise von Mk. 880.— an aufwärts  
GRIECHENLANDFAHRT vom 10. bis 24. April  
ab Venedig Fahrpreise von Mk. 480.— an aufwärts  
ADRIA-ITALIENFAHRT vom 10. bis 25. Mai  
ab Venedig Fahrpreise von Mk. 410.— an aufwärts  
MITTELMEERFAHRT vom 24. Mai bis 16. Juni  
ab Genua Fahrpreise von Mk. 600.— an aufwärts

Im Sommer wieder die beliebten Polar-, Norwegen- und Ostseefahrten

Kostenlose Auskunft und Prospekte durch die Generalagentur für die Schweiz:

Aktiengesellschaft **MEISS & Co., LLOYD-REISEBUREAU, ZÜRICH**, Bahnhofstrasse 40  
oder deren Vertreter in **Bern**: O. Müller, Christoffelgasse 5; **Aarau**: W. Hoffmann, Feerstrasse 9; **St. Gallen**: A. Weiss, Kornhausstrasse 5;  
Vertretung des Norddeutschen Lloyd in **Luzern**: Hauptagentur Bank Sautier & Co. A.-G., Reisebureau, Kapellplatz 10.



## SCHWEIZER MUSTERMESSE BASEL

14.—24. APRIL 1928

### DER GROSSMARKT DER SCHWEIZER-INDUSTRIEN

Jedem Laden-Inhaber, Industriellen, Gewerbe-  
treibenden bietet die Mustermesse eine vorzüg-  
liche Gelegenheit, Neuheiten in wenigen Stunden  
kennen zu lernen und Bestellungen aufzugeben

**Fahrpreis-Ermässigungen auf den Schweizer Bahnen**  
Einkäuferkarten durch das Messebureau und die Aussteller



ENTREPRISES ÉLECTRIQUES

**O. BURGI & C<sup>IE</sup>**

LAUSANNE / ZÜRICH

Maison spéciale  
pour la construction  
de grandes lignes aériennes

**Pose de câbles  
système breveté**

**Electrification de chemins  
de fer**



Aktiengesellschaft

**R. & E. Huber, Pfäffikon-Zürich**

Schweizerische Kabel-, Draht-  
und Gummiwerke

\*

**Installationsdrähte, Gummi-Kabel**

ein- und mehradrig, für Nieder- und  
Hochspannung bis 60,000 Volt Prüfsp.

**Lampen und Apparatschnüre · Gummi-  
Bleikabel · Dynamo- und  
Transformatoren - Drähte**

in Baumwolle, Seide u. Papierisolation

**Elektrolyt. Kupferdrähte,  
Bänder und Kupferseile**

für Freileitungsbau

Widerstandsmaterial

**Nichrome Konstantan Nickelin**

**SUHNER & Co**

Draht-, Kabel- und Gummiwerke

**HERISAU**

+  
ISOLIERTE DRÄHTE

KABEL

blank und isoliert

HART- UND

WEICHGUMMIWAREN

+

**SPEZIALITÄTEN:**

Walzenbezüge

Hartgummi

für alle Zwecke

+

Für die Elektrifikation der SBB geliefert:  
Blanke Kupfer- und Aluminiumseile  
Gummiisolierte Kabel bis 50000 Volt  
Bestandteile zu Kabelgarnituren aus  
hochwertigem Isoliermaterial

**LAUSANNE-PALACE  
BEAU-SITE-HOTEL**

— LAUSANNE —



La plus récente création de luxe et de confort.  
Panorama superbe sur le Lac Léman et les Alpes.

Grand Restaurant. Bar.

Ideal for permanent and  
transient guests.

Offering the utmost in luxurious comfort.

Unsurpassed Cuisine and Service.

Parc privé. Terrasses. Tennis. Garage.

Tél. 86.61

JUSTIN BAUMGARTNER, Dir.

# BANQUE DE LA SUISSE ITALIENNE LUGANO

BELLINZONA \* CHIASSO \* LOCARNO \* MENDRISIO

Le plus ancien Etablissement de banque du Canton  
Correspondant de la Banque Nationale Suisse

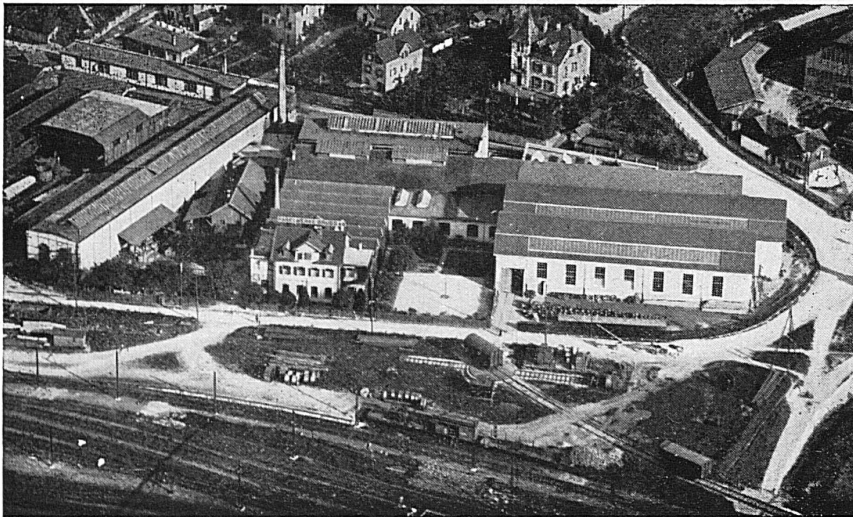
Capital versé Fr. 7,500,000

Réserves . . Fr. 1,000,000

*Correspondants dans le monde entier \* Traite toutes opérations de banque*

## Kabelwerke Brugg A.-G. in Brugg

(AARGAU)



Lieferanten  
von Starkstrom-  
kabeln (speziell  
Hochspannungs-  
kabeln) und von  
Schwachstrom-  
kabeln: Haupt-  
(Krarup-) und  
Nebenkabeln  
für die  
**Elektrifizierung  
der Schweizer  
Bundesbahnen**

### **Drahtselle**

Spezialität:  
Bergbahnselle

Bleikabel für alle Verwendungszwecke



# St. MORITZ IM SOMMER

ENGADIN  
1850 m über Meer

## **DAS HEILBAD IM HÖHENKLIMA**

Berühmte kohlensaure Eisenquellen für Bade- und Trinkkuren

## **ZENTRUM FÜR SOMMERSPORT IM HOCHGEBIRGE**

Auskunft und Prospekte durch das offizielle Verkehrsbureau St. Moritz