

Zeitschrift: SBB Revue = Revue CFF = Swiss federal railways
Herausgeber: Schweizerische Bundesbahnen
Band: 3 (1929)
Heft: 4

Werbung

Nutzungsbedingungen

Die ETH-Bibliothek ist die Anbieterin der digitalisierten Zeitschriften. Sie besitzt keine Urheberrechte an den Zeitschriften und ist nicht verantwortlich für deren Inhalte. Die Rechte liegen in der Regel bei den Herausgebern beziehungsweise den externen Rechteinhabern. [Siehe Rechtliche Hinweise.](#)

Conditions d'utilisation

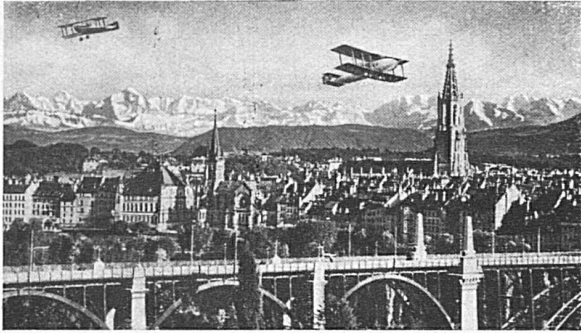
L'ETH Library est le fournisseur des revues numérisées. Elle ne détient aucun droit d'auteur sur les revues et n'est pas responsable de leur contenu. En règle générale, les droits sont détenus par les éditeurs ou les détenteurs de droits externes. [Voir Informations légales.](#)

Terms of use

The ETH Library is the provider of the digitised journals. It does not own any copyrights to the journals and is not responsible for their content. The rights usually lie with the publishers or the external rights holders. [See Legal notice.](#)

Download PDF: 02.04.2025

ETH-Bibliothek Zürich, E-Periodica, <https://www.e-periodica.ch>



BERN Die romantische Bundesstadt der Schweiz

mit berühmter Altstadt und reizvoller Umgebung. Zahlreiche Sehenswürdigkeiten. **Beliebter Fremdenort** und Ausgangspunkt für Schweizerreisen. Uebergangsstation aus der Ebene zum Gebirge. **Flugplatz** (Eröffnung im Juni 1929). Prachtige Verkaufsmagazine.

Prospekte durch das Verkehrsbureau

Zentrum für Rund-, Alpen- und internationale Flüge - Fliegerschule

„NUGGET“

- Schuhcreme in Büchsen
 - Regent-Creme in Flacons u. Tuben
- für Haushalt und Reise*



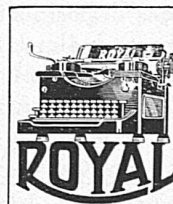
Die feine englische Creme für den feinen Lederschuh

Verlangen Sie noch heute **Gratis**muster vom „NUGGET“-Schuhcremevertrieb, Postfach, Basel 2.



●
Tresoranlagen
Kassenschränke
Archivschränke
Einmauerkassen
Stahlmöbel
 ●

UNION-KASSENFABRIK A.-G., ZÜRICH
 Schweizer Mustermesse Basel, Stand 14, Halle 1 GESSNERALLEE 36



ROYAL

STANDARD

Bureau-Schreibmaschine

Bestes, amerikanisches Erzeugnis von größter Leistungsfähigkeit. Ausschließliche Vorteile: Schöne Schrift, leichter und leiser Gang. Große Durchschlagskraft. Den ehrwürdigsten Marken ebenbürtig, aber modern.

THEO MUGGLI ZÜRICH
 BAHNHOFSTRASSE 93 TEL. SELNAU 6756

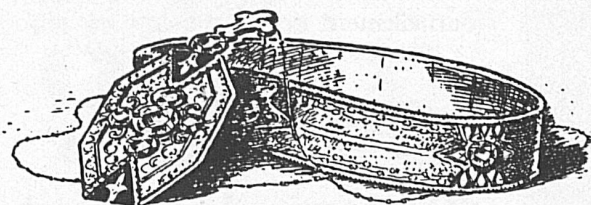


ROYAL
 PORTABLE

Die vollkommene
 Schreibmaschine für
Privat u. Reise

4 Reihen Tastatur

THEO MUGGLI ZÜRICH
 BAHNHOFSTRASSE 93 TEL. SELNAU 6756



U. SAUTER

Goldschmied A.G.

B A S E L

Freiestrasse 27

