

**Zeitschrift:** SBB Revue = Revue CFF = Swiss federal railways  
**Herausgeber:** Schweizerische Bundesbahnen  
**Band:** 3 (1929)  
**Heft:** 6

## **Werbung**

### **Nutzungsbedingungen**

Die ETH-Bibliothek ist die Anbieterin der digitalisierten Zeitschriften. Sie besitzt keine Urheberrechte an den Zeitschriften und ist nicht verantwortlich für deren Inhalte. Die Rechte liegen in der Regel bei den Herausgebern beziehungsweise den externen Rechteinhabern. [Siehe Rechtliche Hinweise.](#)

### **Conditions d'utilisation**

L'ETH Library est le fournisseur des revues numérisées. Elle ne détient aucun droit d'auteur sur les revues et n'est pas responsable de leur contenu. En règle générale, les droits sont détenus par les éditeurs ou les détenteurs de droits externes. [Voir Informations légales.](#)

### **Terms of use**

The ETH Library is the provider of the digitised journals. It does not own any copyrights to the journals and is not responsible for their content. The rights usually lie with the publishers or the external rights holders. [See Legal notice.](#)

**Download PDF:** 13.03.2025

**ETH-Bibliothek Zürich, E-Periodica, <https://www.e-periodica.ch>**

# REISEN UND AUFENTHALT IN DER **SCHWEIZ**

Die Touristen, welche sich mit der Absicht tragen, in die Schweiz zu reisen und dort zu verweilen, erhalten **kostenlos** alle gewünschten Auskünfte über Fremdenplätze, Transport, Strassenverkehr, Sport, Hotels und Pensionen, Bade- und Höhenkurorte, Erziehungs- und Bildungsanstalten usw. bei folgenden Stellen:

## **SCHWEIZERISCHE VERKEHRZENTRALE** ZÜRICH und LAUSANNE

### Ihre Vertreter im Auslande:

**Amsterdam:** Zwitsersche Verkeerscentrale, Bronckhorststraat 44, Zuid  
**Prag:** Office national suisse du Tourisme, Vaclavské nám. 63 (Billetverkauf)  
**Wien:** Schweizer Verkehrsbureau, Schwarzenbergplatz 18 (Billetverkauf)  
**Graz:** Schweizerische Verkehrszentrale, Schillerstrasse 13 (Billetverkauf)

### Agenturen der Schweizerischen Bundesbahnen:

**Berlin:** N. W. 7, Unter den Linden 57/58. — **Wien:** Schwarzenbergplatz 18

Alle Reiseagenturen im Auslande  
Prospekte, Führer, Karten, Albums usw. gratis auf Verlangen

# VOYAGES ET SÉJOURS EN **SUISSE**

Les touristes qui ont l'intention de voyager ou de séjourner en Suisse peuvent obtenir **gratuitement** tous les renseignements sur les stations d'étrangers, les transports, la circulation routière, les sports, les hôtels et pensions, les stations balnéaires et climatiques, les établissements d'éducation et d'instruction, etc., aux adresses suivantes:

## **OFFICE NATIONAL SUISSE DU TOURISME** ZURICH et LAUSANNE

### Ses représentants à l'étranger:

**Bruxelles:** Office national suisse du Tourisme, 1 a, Rue du Congrès (vente de billets)  
**Amsterdam:** Zwitsersche Verkeerscentrale, Bronckhorststraat 44, Zuid  
**Marseille:** Office national suisse du Tourisme, 115, Rue de l'Evêché (vente de billets)  
**Nice:** Office national suisse du Tourisme, 14, Avenue Félix Faure (vente de billets)  
**Roma:** Ufficio nazionale svizzero del Turismo, 130/131, Via del Tritone  
**Athènes:** Office national suisse du Tourisme, Nouvelle Société Helvétique, 1, Rue Ploutonos  
**Alger:** Office national suisse du Tourisme, Agence de Voyages Goudray & Fils  
**Tunis:** Office national suisse du Tourisme, Agence de Voyages Atwater, 59, Avenue Jules Ferry  
**Buenos Aires:** Office national suisse du Tourisme, Expreso Latino-Americano, Calle Florida 592

### Agence des Chemins de fer fédéraux:

**Paris:** 37, Boulevard des Capucines  
Toutes les agences de voyages à l'étranger  
Prospectus, guides, cartes, albums, etc., gratuits sur demande

# TRAVEL AND VACATION IN **SWITZERLAND**

Intending Visitors to Switzerland may obtain, free of charge, any reliable information relating to Towns, Railway and Street Traffic, Sports, Hotels and Boarding-Houses, Spas and Climatic Health Resorts, Educational Establishments, Boarding-Schools, etc. from

## **THE SWISS NATIONAL TOURIST OFFICE** ZURICH and LAUSANNE

### Its Representatives abroad:

**Amsterdam:** Zwitsersche Verkeerscentrale, Bronckhorststraat 44, Zuid  
**Brussels:** Office national suisse du Tourisme, 1 a, Rue du Congrès (sale of tickets)  
**Nice:** Office national suisse du Tourisme, 14, Avenue Félix Faure (sale of tickets)  
**Rome:** Ufficio nazionale svizzero del Turismo, Via del Tritone 130/131

### The Agencies of the Swiss Federal Railways:

**London:** Carlton House, 11 b Regent Street, S.W. — **New York:** 475 Fifth Avenue

All Travel Agencies throughout the World  
Booklets, Guides, Maps, Albums, etc. gratuitously on request

# ADELBODEN



## Hochalpiner Kurort und Sportplatz I. Ranges

an der internationalen Linie

der Berner Alpenbahn Bern-Lötschberg-Simplon

*Täglich 6 Postautomobilkurse mit Station Frutigen*

### HOTELS

Betten		Minimalpreis	Betten		Minimalpreis
170	Grand Hotel . . . . .	13.50	55	Sporthotel Waldpark & Schönegg . . . . .	10.—
140	Regina Hotel . . . . .	13.50	50	Hotel-Pension Edelweiss & Schweizerhof . . . . .	9.50
140	Kulm-Hotel Kurhaus . . . . .	12.—	45	Parkhotel Bellevue . . . . .	11.—
120	Nevada Palace . . . . .	16.—	40	Hotel Eden-Victoria . . . . .	10.—
120	Hotel National . . . . .	12.50	30	Hotel-Pension Huldi . . . . .	10.—
80	Hotel Adler & Kursaal . . . . .	11.50	30	Hotel Bristol Oberland . . . . .	9.—
70	Hotel Beau Site . . . . .	11.50	30	Pension Alpina . . . . .	8.—
60	Hotel-Pension Alpenrose . . . . .	9.50	18	Pension des Alpes . . . . .	8.—
60	Hotel-Pension Alpenruhe . . . . .	8.50		Kinderheime	



Gesellschaftssitz Basel — Siège social à Bâle

# Schweizerischer Bankverein Société de Banque Suisse

Società di Banca Svizzera  
Swiss Bank Corporation

BASEL - ZÜRICH - St. GALLEN - GENÈVE - LAUSANNE  
LA CHAUX-DE-FONDS - NEUCHÂTEL - SCHAFFHAUSEN  
LONDON

BIEL - CHIASSO - HERISAU - LE LOCLE - NYON - AIGLE  
BISCHOFZELL - MORGES - LES PONTS - RORSCHACH

Fondée en 1872 gegründet

**Aktienkapital und Reserven Fr. 209,000,000 Capital actions et Réserves**

**Durchführung sämtl. Bankgeschäfte**

Geldwechsel — Kreditbriefe — Reisechecks

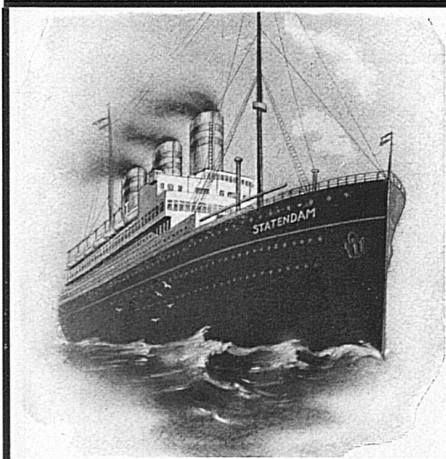
**Toutes opérations de banque**

Change — Lettres de crédit — Chèques de voyages

**Every description of banking business transacted**

Exchange — Letters of Credit — Travellers Cheques

Swiss Postal Travellers Cheques on sale at all offices in London and Switzerland



**SCHWEIZERISCHE ATLANTIK-REISE**

18. Juli bis 12. August  
mit dem neuen s. s. „STATENDAM“  
Holland—Amerika Linie

nach NEW YORK und zurück  
Totalpreis Fr. 1275.-

von Basel und zurück in Touristen-Dritte-Kajüte, einschliesslich einer Woche Wohnung in New York mit Ausflügen. (Reise-Verlängerungsmöglichkeiten) Reise organisiert durch das Komitee der schweizer. wirtschaftlichen Studienreisen nach den U. S. A. in Verbindung mit der Firma

**VOYAGE SUISSE TRANSATLANTIQUE**

du 18 juillet au 12 août  
par le nouveau s. s. „STATENDAM“  
Holland—America Line

à NEW-YORK et retour  
Prix total Fr. 1275.-

de Bâle et retour en troisième classe „Touriste“, comprenant logement pendant une semaine à New-York avec excursions. (Possibilités de prolongements.) Voyage organisé par le Comité des Voyages suisses d'Etudes économiques aux Etats-Unis avec l'aide de la maison

**THOS. COOK & SON**

Billette durch Generalagentur

Billets émis par l'Agence Générale

H. REINHARD (THOS. COOK & SON), LUCERNE

**ESPOSICION ESPAÑOL 1929**

**BARCELONA SEVILLA**

**VISITEZ CETTE EXPOSITION INTERNATIONALE**  
formant la grande attraction

**BESUCHET DIESE INTERNATIONALE AUSSTELLUNG**  
welche die grosse Schenswürdigkeit bildet

**VOYAGES SPÉCIAUX**  
de 7 et de 14 jours  
à programme fixe et prix à forfait, par

**BESONDERE REISEN**  
von 7 und 14 Tagen  
mit geregelttem Programm u. Forfallpreisen, durch

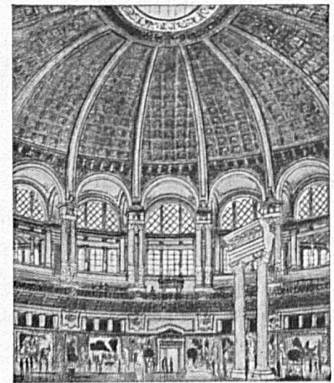
**THOS. COOK & SON**

en association avec

in Verbindung mit

**C<sup>IE</sup> WAGONS-LITS**

BARCELONA - MADRID - SEVILLA - BASEL - GENÈVE - INTERLAKEN  
LAUSANNE - LUGANO - LUZERN - MONTREUX - St. MORITZ - ZÜRICH



GENÈVE 1896: GOLDENE MEDAILLE  
ZÜRICH 1894: GOLDENE MEDAILLE UND EHRENDIPLOM



ZÜRICH 1894: MÉDAILLE D'OR ET DIPLOME D'HONNEUR  
GENÈVE 1896 MÉDAILLE D'OR

**J. H. DIEBOLD & C<sup>IE</sup>**

Nachfolger von J. Diebold Söhne — Successeurs de J. Diebold Fils  
Gegründet 1845 — Maison fondée en 1845

**CIVIL- UND MILITARSCHNEIDER**  
TAILLEURS CIVILS ET MILITAIRES  
Bahnhofstrasse 82, Avenue de la Gare

ZÜRICH

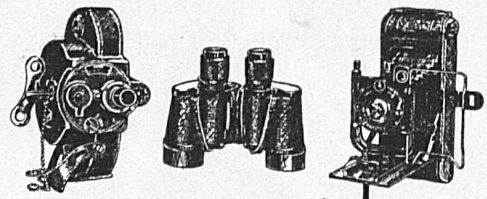
*Spezialrayon:*

*Reiseartikel und feine Lederwaren  
Auto- und Reisedecken*

*Rayon spécial d'articles de voyage  
et maroquinerie fine - Couvertures  
de voyage et d'auto*

**ECKER**  
OPTIKER / LUZERN

KAPELLPLATZ U. SCHWEIZERHOFQUAI / TELEPH. 291



**Prismen-Feldstecher**

Zeiss, Kern usw. von Fr. 150 an  
Elsix: 6x28 Fr. 80; Elact: 8x28 Fr. 90

**Photo-Apparate**

Zeiss-Ikon, Kodaks von Fr. 12 an  
Reichhaltigstes Lager

**Kino-Apparate**

Pathé-Baby Motocamera, Bolex, Ciné-Kodaks  
Bell & Howell Filme

DIE NEUESTEN MODELLE

# EIDGENÖSSISCHE BANK

(AKTIENGESELLSCHAFT)

## BANQUE FÉDÉRALE

(SOCIÉTÉ ANONYME)

**Hauptsitz in Zürich**

FILIALEN

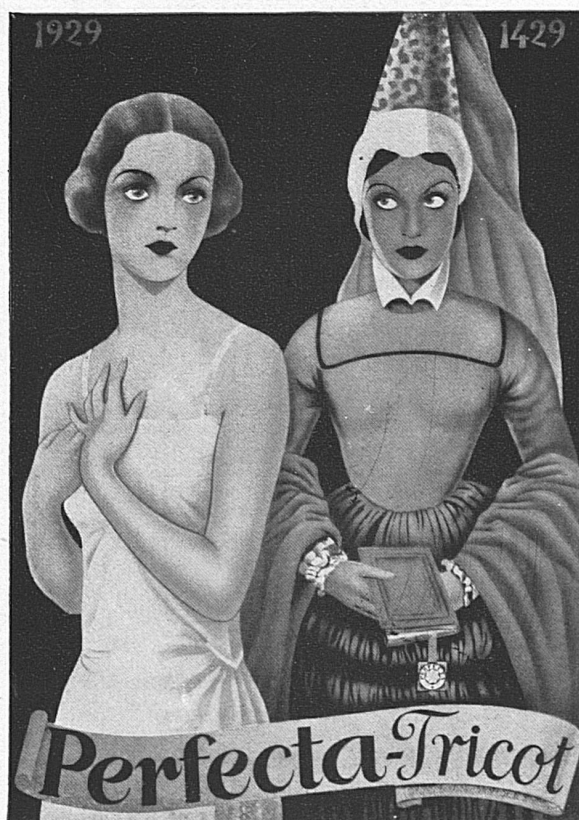
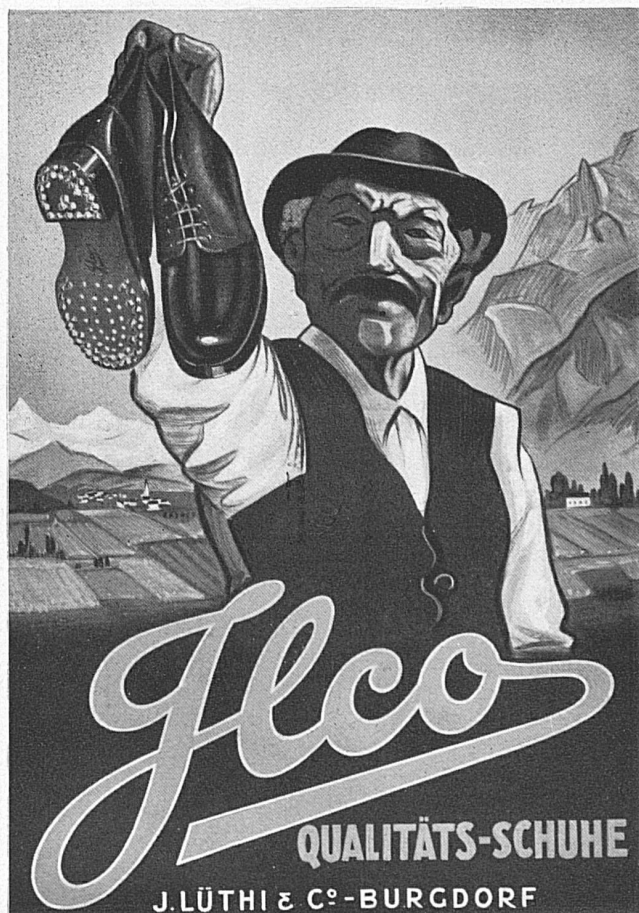
in Basel, Bern, Genf, La Chaux-de-Fonds, Lausanne, St. Gallen, Vevey

Aktienkapital Fr. 100,000,000

Reserven Fr. 29,500,000

Telegramm-Adresse: **Fedralbank**

Eröffnung von Giro-Konten / Devisen-Operationen / Dokumentar- und Rembours-Geschäfte / Börsen-Aufträge / Coupons-Inkasso / Geldwechsel / Besorgung aller übrigen bankgeschäftlichen Transaktionen



TRICOTFABRIK NABHOLZ A.-G., SCHÖNENWERD

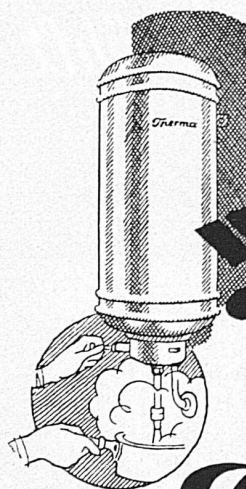


TUNGSRÄM-LICHT SCHONT IHRE AUGEN

## DIE TUNGSRÄM- INNENMATTIERTE LAMPE:

Die neue lichttechnische Errungenschaft

Lieferanten der S B B



**Weit über  
die Hälfte**

der in der Schweiz im Ge-  
brauche stehenden elek-  
trischen Wärme-Appa-  
rate tragen die Marke

## Therma

Wissen Sie, daß dies der überzeugendste  
Beweis für die überlegene Qualität und  
Zweckmäßigkeit der Therma-Fabrikate ist.

Erhältlich bei jedem Elektrizitätswerk  
und bei jeder Elektro-Installationsfirma

*„Therma“ A. S. Schwanden (St. Louis)*

# LA CIE INTERNATIONALE DES WAGONS-LITS

ASSURE

LES MEILLEURES COMMUNICATIONS  
VERS LA SUISSE

## SES TRAINS DE LUXE

ENGADINE-EXPRESS / OBERLAND-EXPRESS

SIMPLON-ORIENT-EXPRESS

SUISSE-ARLBERG-VIENNE-EXPRESS

EDELWEISS (AMSTERDAM-LUCERNE-ZÜRICH)

GOTHARD-PULLMAN-EXPRESS

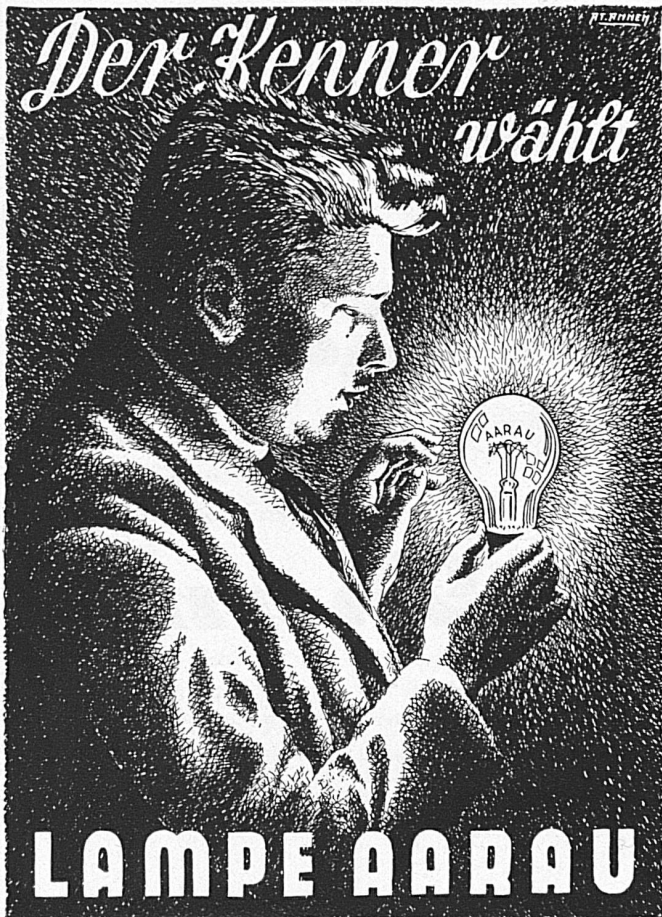
DONNENT LE MAXIMUM DE CONFORT

POUR TOUS RENSEIGNEMENTS, BILLETS, etc.

S'ADRESSER AUX AGENCES DE VOYAGES

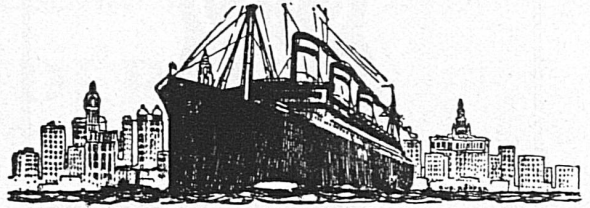
„WAGONS-LITS,, et „THOS. COOK & SON“

*Der Kenner wählt*



**LAMPE AARAU**

## Überseereisen



**HAPAG Hamburg-Amerika Linie**

Seereisen

Landreisen

Luftreisen

Kostenlose Auskunft durch die Generalagentur  
für die Schweiz:

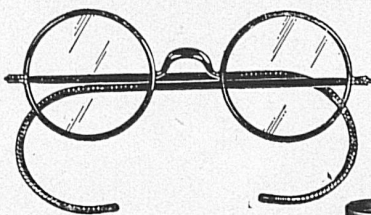
AKTIENGESELLSCHAFT

**H. ATTENBERGER, ZÜRICH**  
**HAPAG-REISEBUREAU**

Bahnhofstrasse 90

u. dessen Vertreter an grössern Orten der Schweiz

OPTIKER  
**KOCH**  
ZÜRICH-BAHNHOFSTR. 11



Qualitäts-  
Brillen

Prismen  
Feldstecher  
Zeiss, Leitz, Möller

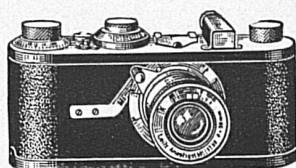


Photo-Cameras  
Kodaks  
Leitz - Leica

## MONTE GENEROSO

1704 m s. m.

### CAPOLAGO

(Lac de Lugano)

Le plus beau point de vue de la  
Suisse méridionale

#### CHEMIN DE FER A CRÉMAILLÈRE

Service direct de voyageurs et bagages avec  
les CFF et la navigation sur  
le lac de Lugano

MONTE GENEROSO

#### HOTEL BELLA-VISTA

1209 m s. m.

Station de séjour de premier ordre

Saison: Mai-septembre

#### HOTEL & RESTAURANT KULM

1704 m s. m.

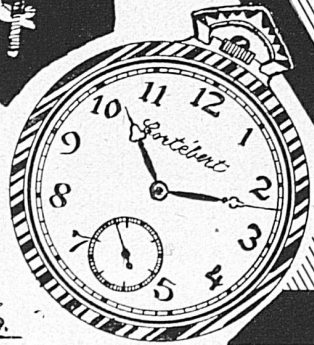
Panorama superbe sur les Alpes et les lacs  
dans un rayon de 1500 km

Ne manquez pas de le visiter!





# Cortébert



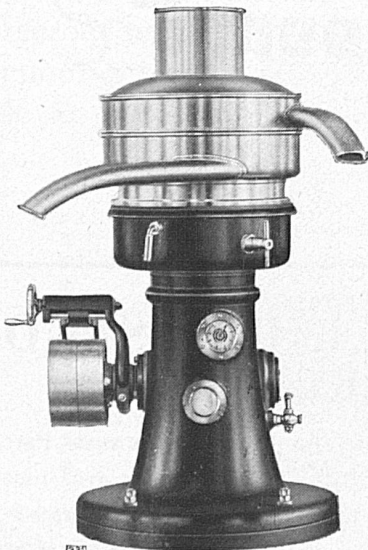
G.G.

*Eleganz u. Qualität  
finden Sie nirgends besser  
vereint als in den, in der  
ganzen Welt dafür bekannten  
Cortébert-Uhren.*

# TRIUMPHATOR

## ZENTRIFUGEN

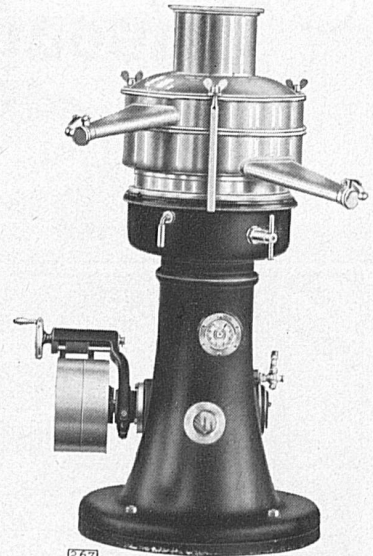
für milchwirtschaftliche  
und industrielle Zwecke



3321



MILCH-ENTRAHMUNGS-ZENTRIFUGEN  
MILCH-REINIGUNGS-ZENTRIFUGEN  
OEL-REINIGUNGS-ZENTRIFUGEN  
FEINKLAR- (FILTER-) ZENTRIFUGEN  
SCHLAMM-ZENTRIFUGEN



667

**Maschinenfabrik Cham A.-G., Cham (Schweiz)**



Bild 4 der Serie: Die „BLAUBAND-Brissagofabrikation“  
 Vue 4 de la série: Fabrication du Brissago „BAGUE BLEUE“

Grosse Aufmerksamkeit erfordert diese Spezialarbeit: das Zuschneiden der sehr teuren „Deckblätter“ in Streifen von ganz bestimmter Form. Der unvermeidliche Abfall findet als „Umblatt“ oder „Einlage“ Verwendung.

*Ce travail spécial exige une grande attention: la coupe des feuilles de couverture, très chères, en bandes de formes déterminées. Le déchet inévitable trouve emploi comme feuille intermédiaire.*

Bague bleue  
 le fin et le seul véritable  
 Brissago



Blauband  
 die allein ächte, feine  
 Brissago



GRAND HOTEL KURHAUS

Tessin **BRISSAGO** Tessin

## GRAND HOTEL BRISSAGO LAGO MAGGIORE

Température idéale par sa situation unique dans vaste Parc directement au bord du lac. PLAGE particulière avec tous les sports aquatiques. THÉ-DANCING au parc. Terrasses-Restaurant plein air. Tennis. Garage. Service régulier avec la gare de Locarno

Saison Mars-Novembre

Nouvelle Direction

# Spar- & Leihkasse in Bern

HANDELS- u. HYPOTHEKEN-BANK

Gegründet 1857 — — Kapital und Reserven Fr. 16,000,000



## EINNEHMEREIEN:

Bolligen

Bümpliz

Gümligen

Köniz

Muri

Zollikofen

×

**Besorgung  
aller Bankgeschäfte  
zu günstigsten Bedingungen**

×

LAUSANNE

PORT DE PULLY

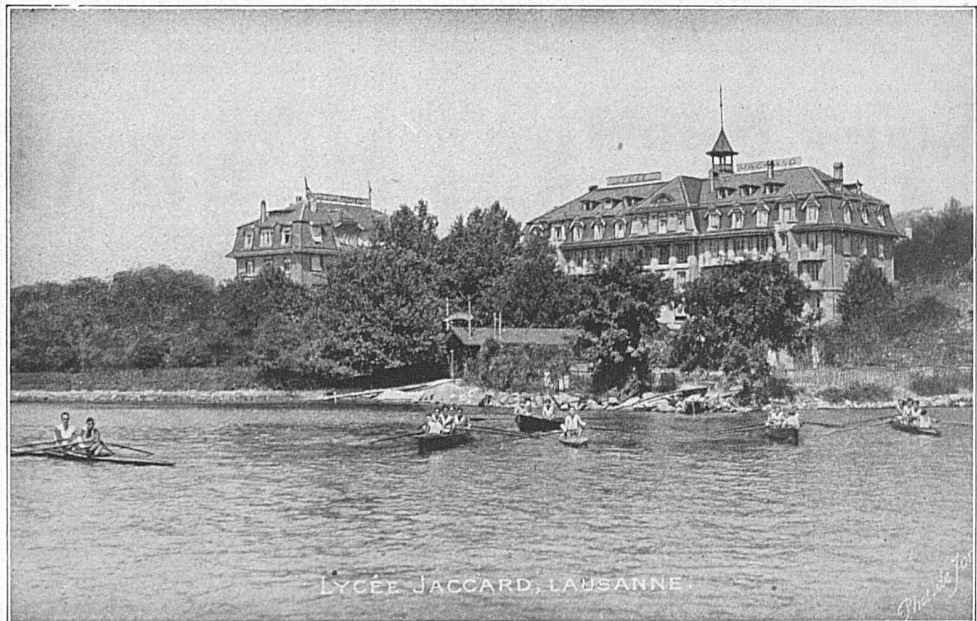
# LYCÉE JACCARD

FONDE  
EN 1900

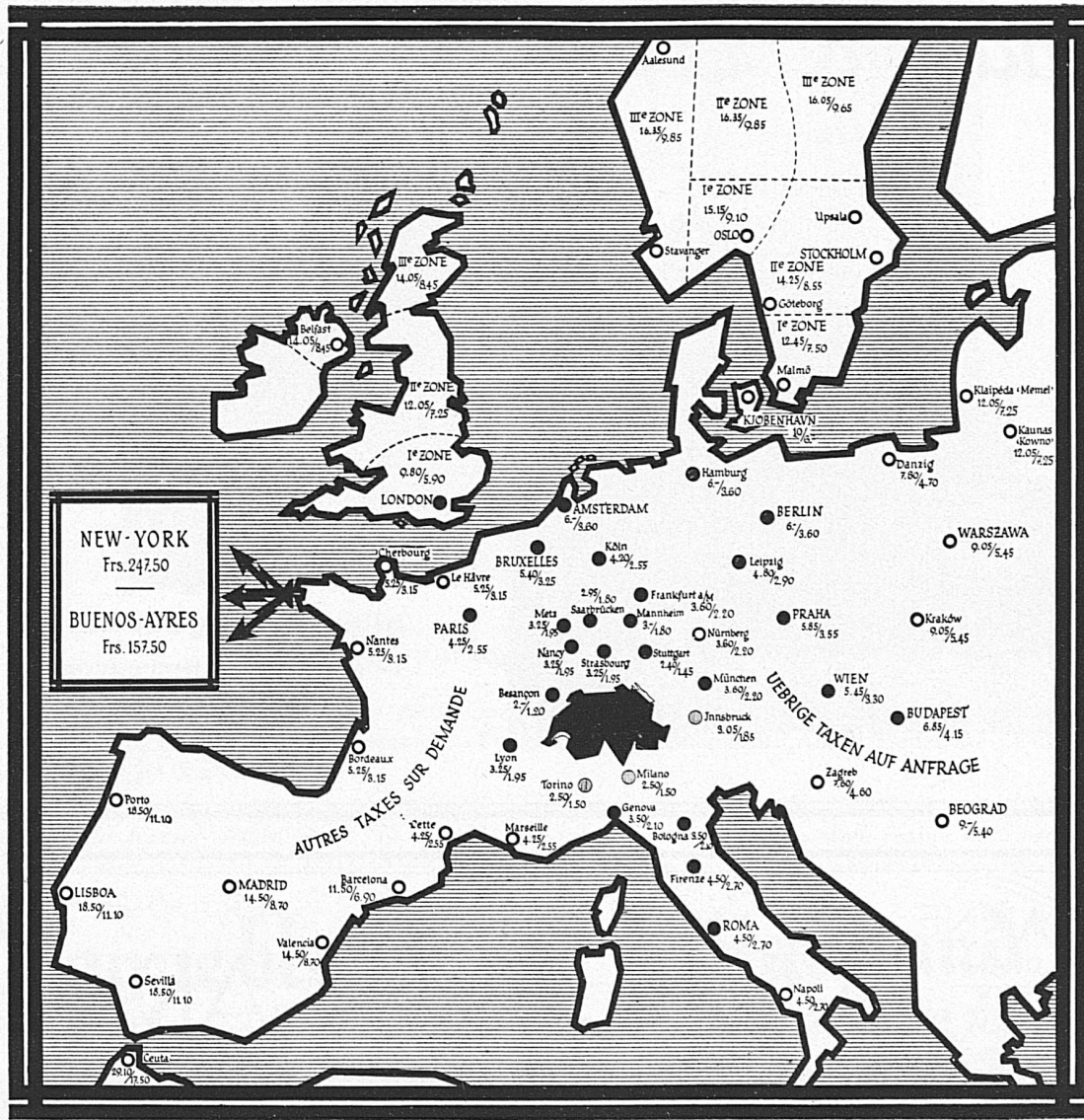
Internat pour  
jeunes gens  
de 10 à 18 ans

- PRÉPARATION  
A TOUS  
EXAMENS
- ÉDUCATION  
SOIGNÉE
- SPORT  
ATHLÉTISME  
CULTURE  
PHYSIQUE
- 

Cours de vacances  
(français, sports,  
montagne)  
15 juillet—15 sept.



LYCÉE JACCARD, LAUSANNE



# TÉLÉPHONEZ A L'ÉTRANGER!

Dans un délai de 10 à 30 minutes vous pouvez atteindre par téléphone la plupart des grandes villes européennes. Courts délais d'attente de midi à 19 h. et de 20 h. à 9 h. Audition parfaite.

- Villes reliées directement avec la Suisse
  - ⊙ Taxes réduites dans le trafic frontière
- Fr. 6.— / 3.60 Taxe de jour en francs suisses  
Taxe de nuit: 1/3 de la taxe de jour

L'usage d'une station téléphonique publique donne lieu à la perception d'une surtaxe de 20 cts. pour chaque conversation de 3 minutes. • La taxe de nuit est appliquée entre 21-8 heures dans les relations avec les pays suivants: Belgique, France, Angleterre, Italie, Luxembourg, Portugal, Espagne  
Avec tous les autres pays, de 19-8 heures

SWISS JEWEL Co,

A.-G.

LOCARNO

- Rohe, synthetische Edelsteine
- Lagersteine für Uhren Elektrizitätszähler und andere Meßinstrumente

AMERICAN EXPRESS



WIR EMPFEHLEN UNS  
FÜR ALLE EINSCHLÄGIGEN GESCHAFTE  
NIEDERLASSUNGEN IN DER SCHWEIZ:

ZÜRICH

LUZERN

ST. MORITZ

INTERLAKEN

BASEL

GENÈVE

LUGANO

MONTREUX

INSTITUT LEMANIA, LAUSANNE



Moderne Sprach- und Handelsfachschule mit abschliessendem Diplom  
Gründliche Erlernung des Französischen, sowie rationelle Vorbereitung auf den kaufmännischen Beruf  
Universität (Maturität) und Polytechnikum

Französische Ferienkurse in den Bergen; Sport  
Internat für Jünglinge und Externat für Schüler beiderlei Geschlechts von 15 Jahren an

Alpines Landerziehungsheim Champéry

(Walliser Alpen 1070 m)



Für Knaben v. 8—15 Jahren  
Idealer Aufenthalt und sorgfältige Erziehung; gesunde und reichliche Nahrung; Hand- und Gartenarbeit; Sport

∞

Primar-, Sekundar- und Handelsabteilung  
Gründliches Studium des Französischen  
*Man verlange Prospekte*

Vevey=Corseaux  
Plage

La plus moderne des plages du Léman

Ouverture: Été 1929

Bains salubres du lac  
Bains bienfaisants de soleil  
Bains de repos sur le sable

PLONGE. NAGE. CANOTAGE. SPORTS AQUATIQUES  
Culture physique. Jeux en plein air. Engins de gymnastique

Grève sablonneuse  
Pelouses  
Ombrages  
Port abrité  
Piscine de sport

TEA-ROOM SPACIEUX ET LUXUEUX  
RESTAURATION SOIGNÉE

*Création la plus moderne et la plus élégante  
des rives du Léman*

DEMANDEZ PARTOUT LES

**Grands Vins du Valais**



**CHATEAU-CONTHEY**  
fendant supérieur

**BRÛLEFER**  
fendant de Sion

**SION PETILLANT**

**MOLIGNON**

**CLOS DU CHATEAU**  
Dûte cuvée Réservee

**MONT-FLEURI**  
Johannisberg

Swiss Sparkling

**MONT-CERVIN**

**HOIRS CHARLES BONVIN FILS SION**

MAISON FONDÉE EN 1858

ENTREPRISES ÉLECTRIQUES

**O. BURGI & C<sup>IE</sup>**

LAUSANNE / ZURICH

Maison spéciale  
pour la construction  
de grandes lignes aériennes

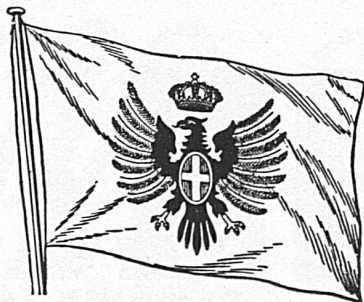
Pose de câbles  
système breveté

Electrification de chemins  
de fer

**TRINKT**

**SCHWEIZER BIER**





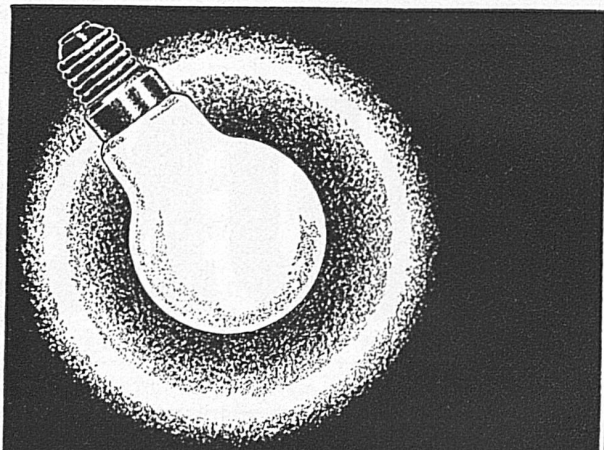
**LLOYD SABAUDO  
GENOVA**

Regelmässige Abfahrten nach  
**NORD- UND SÜDAMERIKA**  
 mit den berühmten Luxus-Schneldampfern  
**„CONTE GRANDE“ „CONTE ROSSO“**  
**„CONTE BIANCAMANO“ „CONTE VERDE“**  
 via Neapel-Gibraltar via Villefranche-Barcelona  
 auf der Rückreise auch via Cadix

Günstigste Reiseroute für den Besuch der  
**INTERNATIONALEN AUSSTELLUNGEN**  
 BARCELONA SEVILLA

GENERALAGENTUR FÜR DIE SCHWEIZ:  
**MITTELMEER-AMERIKA**  
 REISE- UND TRANSPORT A.-G.  
**ZÜRICH**

**44 Bahnhofstrasse 44**  
 Auskunft und Platzbelegung durch sämtliche Reisebureaus



**LUXRAM-LUNA**  
**OPAL**  
*Die Perle aller Lichtquellen*

**LICHT A.G.**  
 VEREINIGTE GLUHLAMPENFABRIKEN  
 GOLDAU



**Diablerets** (Lieu de séjour idéal)

Société d'exploitation des  
**Câbles électriques**  
 Système Berthoud, Borel & Cie  
**Cortailod**

1879

1929



Pose en montagne de câbles à haute tension

# BAUMANN & C

RÜTI (Z'CH)

