

**Zeitschrift:** SBB Revue = Revue CFF = Swiss federal railways  
**Herausgeber:** Schweizerische Bundesbahnen  
**Band:** 3 (1929)  
**Heft:** 7

## Werbung

### Nutzungsbedingungen

Die ETH-Bibliothek ist die Anbieterin der digitalisierten Zeitschriften. Sie besitzt keine Urheberrechte an den Zeitschriften und ist nicht verantwortlich für deren Inhalte. Die Rechte liegen in der Regel bei den Herausgebern beziehungsweise den externen Rechteinhabern. [Siehe Rechtliche Hinweise.](#)

### Conditions d'utilisation

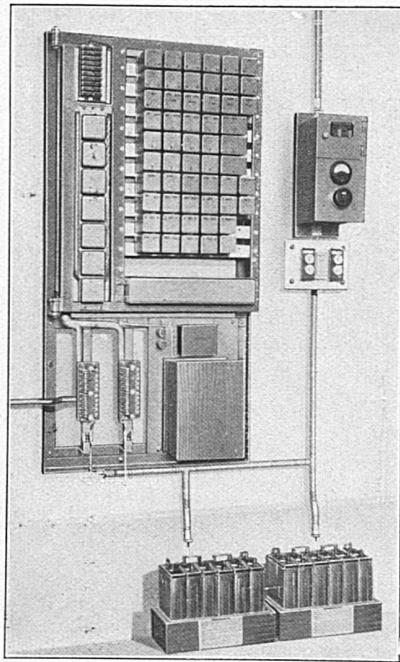
L'ETH Library est le fournisseur des revues numérisées. Elle ne détient aucun droit d'auteur sur les revues et n'est pas responsable de leur contenu. En règle générale, les droits sont détenus par les éditeurs ou les détenteurs de droits externes. [Voir Informations légales.](#)

### Terms of use

The ETH Library is the provider of the digitised journals. It does not own any copyrights to the journals and is not responsible for their content. The rights usually lie with the publishers or the external rights holders. [See Legal notice.](#)

**Download PDF:** 13.03.2025

**ETH-Bibliothek Zürich, E-Periodica, <https://www.e-periodica.ch>**



Automatische Hausteleschaltzentrale  
«HASLER»  
für 25 Anschlüsse

## Die automatischen Hausteleschaltzentralen «HASLER»

bieten folgende besondern Vorteile:

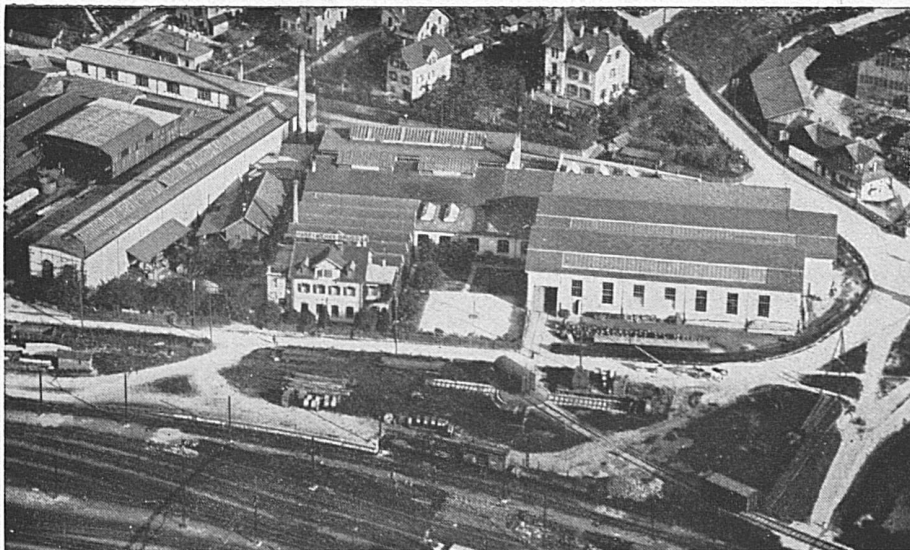
- 1 Die automatischen Zentren sind ohne kompliziertere mechanische Apparate aufgebaut, deshalb hinsichtlich *Betriebssicherheit unerreicht!*
- 2 Die Stromlieferungsanlagen bestehen aus einer *einzelnen* Batterie mit Lampengleichrichter für Pufferbetrieb. Die Batterie wird normal beansprucht und hat deshalb eine lange Lebensdauer.
- 3 Die *Kombination* der automatischen Hausteleschaltzentralen «Hasler» mit *automatischen Rufsignalanlagen* ermöglicht, von ihrem Arbeitsplatz abwesende leitende Herren überall rasch anzurufen.

Lassen Sie sich von unsern Spezialingenieuren unverbindlich näher aufklären!

**HASLER A.-G. / BERN**  
Grösste schweizerische Telefonfabrik

## Kabelwerke Brugg A.-G. in Brugg

(AARGAU)



Lieferanten von Starkstromkabeln (speziell Hochspannungskabeln) und von Schwachstromkabeln: Haupt- (Krarup-) und Nebenkabeln für die Elektrifizierung der Schweizer Bundesbahnen

### Drahtseile

Spezialität: **Bergbahnseile** und das patentierte, spannungsfreie u. drallarme Drahtseil „TRU-LAY-BRUGG“ mit vorgeformten Drähten u. Litzen

Bleikabel für alle Verwendungszwecke

# A L D R E Y

DAS NEUE  
LEITERMATERIAL FÜR  
KRAFTÜBERTRAGUNGSLEITUNGEN



VERLANGEN SIE PROSPEKTE UND  
KOSTENBERECHNUNGEN DURCH DIE

**SCHWEIZERISCHEN METALLWERKE  
SELVE & Co., THUN**

**Dissous** **Schweiss- & Schneide-Anlagen**

**Sauerstoff- u. Wasserstoffwerke A.-G. LUZERN**

Gegründet 1895  
Luzern · Rothkreuz · Grütze · Winterthur  
Bischofszell · Vevey · Genf.

**Bureau-Schreibmaschine**

Bestes, amerikanisches Erzeugnis von größter Leistungsfähigkeit. Ausschließliche Vorteile: Schöne Schrift, leichter und leiser Gang, Große Durchschlagskraft. Den ehrwürdigsten Marken ebenbürtig, aber modern.

**ROYAL STANDARD**

**THEO MUGGLI ZÜRICH**  
BAHNHOFSTRASSE 93 TEL. SELNAU 6756

Die vollkommene Schreibmaschine für **Privat u. Reise**

**ROYAL PORTABLE**

4 Reihen Tastatur

**THEO MUGGLI ZÜRICH**  
BAHNHOFSTRASSE 93 TEL. SELNAU 6756

# GESELLSCHAFT DER L. V. ROLL'SCHEN EISENWERKE

Werke in Gerlafingen, Clus  
Choindez, Rondez, Bern, Olten

## GERLAFINGEN

Walzwerke, Schmiede, Gießereien,  
Elektrostahlwerk, mech. Werkstätten



SEILBAHN NIESEN, Berner Oberland. Totale Länge 3496 m,  
überwundene Höhe 1645 m. Maximalsteigung 68 ‰

### Eisenbahnmateriale:

Eisenbahnkleinzeug, Weichen u. Kreuzungen, Drehscheiben und Schiebbühnen usw.

### Bergbahnen:

Zahnstangen und vollständige Seilbahnen; bis heute 118 Seilbahnen geliefert.

Isolatorenträger für elektrische Freileitungen — Krane aller Art und Verladeanlagen, Dosierungs- u. Transportanlagen — Baumaschinen — Schützen für Stauwehre und Turbinenanlagen.



### Bahnschwellen und Hölzer

für Bahn-, Brücken- und Wasserbau

### Holzpfaster

für Werkstätten, Rampen, Strassen usw.

### Einfriedigungen

Imprägnierung mit Teeröl nach Vorschriften der SBB



## Besuchen Sie Budapest

die Königin der Donau, die Haupt- und Residenzstadt Ungarns, die Stadt der Thermalquellen, in herrlichster Lage. In fünf Stunden Eisenbahnfahrt von Wien aus erreichbar. Handelszentrum Ost-Europas. Hotels für alle Ansprüche. Wundervolle Spaziergänge. Prächtige Strandbäder an der Donau und bei den Heilbädern

Auskunft erteilt jedes Verkehrsbureau und in Budapest das Städtische Fremdenverkehrs-Amt  
V. Deák-Ferenc u. 2

# BESUCHEN SIE UNS!

## Inserate

in der SBB Revue  
bringen Erfolg

## LUGANO GRAND HOTEL EDEN HOTEL BEAU-RIVAGE

am See

Beide Häuser in bester Lage

Letzter Komfort

## LOCARNO GOLF HOTEL-PENSION

Modern comfort. Running water. Garden. Free, sunny view. Most agreeable resort at any time of the year. Suitable for permanent stay. Moderate terms Prop.: JOOS-ARQUINT

## LOCARNO

### PENSION VILLA „RIVA-PIANA“

Erhöhte, staubfreie Lage. Grosser Garten. Fliessendes Wasser 6 Minuten vom Bahnhof E. BAUMANN, Besitzer

## GENÈVE RESTAURANT DU NORD

12, Grand-Quai, 12. Tél. Stand 1841

Etablissement de 1<sup>er</sup> ordre. Service à la carte. Menus à prix fixe. Bonnes spécialités. Propriétaire: AL. BADAN.

## FRUTIGEN HOTEL SIMPLON

Berner Bürgerliches Haus, 4 Min. vom Bahnhof. Grosser Garten, gute Küche, Forellen, sonnige Zimmer — Höflich empfiehlt sich HANS LIENHARDT, Bes.

## ENGELBERG 1050 m. ü. M. Zentralschweiz. Prächtiges

Alpental. Alp. Schwimm- u. Sonnenbad

### HOTEL BELLEVUE-TERMINUS

Erstklassiges Familienhotel. Ruhige Lage, schattiger Park. Tennis, Orchester. Zimmer mit fliessendem Wasser. Vorzögl. Küche. Pensionspreis von Fr. 12.- an GEBR. ODERMATT



## MARTIGNY-VILLE

Ligne du Simplon

### Hotels Kluser & Mont Blanc

Restaurant. Toutes les chambres avec eau courante. Appartements avec bain. Télégrammes: Kluserhotels

## SCHAFFHAUSEN Vordergasse 21

Conditorei-Café J. Reber

Alleinfabrikant der beliebten

SCHAFFHAUSER-ZUNGEN

## RIGI-SCHIEDDEGG

Hohenkurort a. M.  
1650 m

Vierwaldstättersee, Saison Juni-September — Kurarzt

### HOTEL UND KURHAUS

Komfort. Familienhotel f. Ruhe u. Erholung in schönster Gebirgsnatur. Orchester, Tennis, Sonnenbäder, vorzögl. Küche, mässige Preise. Direktion: F. ZÄHLER

## LUGANO HOTEL VICTORIA AU LAC

am Landungsplatz Paradiso-Südende  
der neuen Qualanlagen

Erstklassiges Familienhotel — Fliessendes Wasser in allen Zimmern — Privatappartements mit Bad und W. C. — Pensionspreise von Fr. 13.— an C. JANETT-TANNER, Propr.

## LOCARNO HOTEL CAMELIA

Tel. 267

das komfortable Kleinhotel (60 Betten). Appartements. Lift Halle. Fliessend Wasser. Loggia. Garage. Garten. — Ruhige, aussichtreiche Lage. Vorzügliche Küche. Pensionspreise ab Fr. 11.50. Prospekt postwendend. Es empfiehlt sich der Besitzer C. SIGG-TOBLER.

## ASCONA BEI LOCARNO

### KUR-HOTEL MONTE VERITA

Restaurant. Tea Room. Vegetarische Küche, Rohkostküche, Fleischküche nach Wunsch. Tennis, Luft- und Sonnenbäder. Grosser Naturpark mit wundervollen Aussichtspunkten. Prospekte auf Anfrage. Autos, Garage

## LUZERN SCHILLER HOTEL GARNI

— 15 PILATUSSTRASSE 15 —

Nächst Bahnhof u. den Dampfbooten. Schöne u. ruhige Lage. Jeder Komfort. Fliessendes Wasser. Privatbadezimmer. Restauration à la carte. Zimmer von Fr. 4.- bis 7.- ED. LEIMGRUBER, Bes.

## ZWEISIMMEN

### HOTEL BRISTOL-TERMINUS

Komfortables Familien- und Passantenhotel Bestgeführte Küche. Freie Lage. Garage. Tennis. Mittlere Preislage. J. HUBLER

## BAD RAGAZ KURHAUS UND BADHOTEL

TAMINA

Das gute Familienhotel. Mit den Thermalbädern im Dorf unmittelbar verbunden. Zimmer mit fliessendem Wasser. Privatbäder. Gepflegte Küche Pension Fr. 11—17 J. C. LAPORTE

## ESPLANADE • ZÜRICH

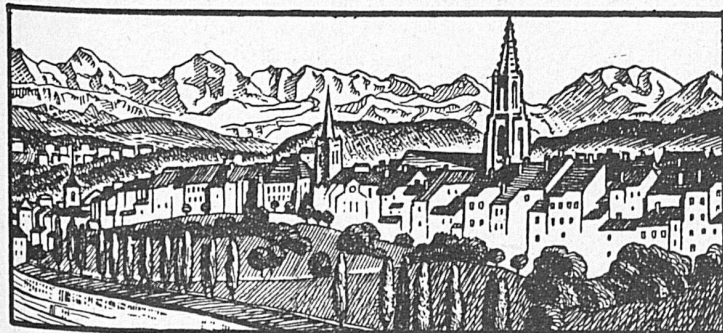
beim Stadttheater

GRAND CAFÉ — TEA-ROOM — TABARIN — BAR

Täglich erstklassige Konzerte

## VENEDIG HOTEL MÉTROPOLE

Familienhaus an der Riva degli Schiavoni. Beim Markusplatz. Gedeigneter Komfort. Grosse, luftige Zimmer mit herrlicher Aussicht auf den Canal Grande. Zentralheizung. Fliessendes Wasser in allen Zimmern. Schöne Gesellschaftsräume. Ausgezeichnete Küche. Cav. BOSCARO - NIGGLI (Schweizer)



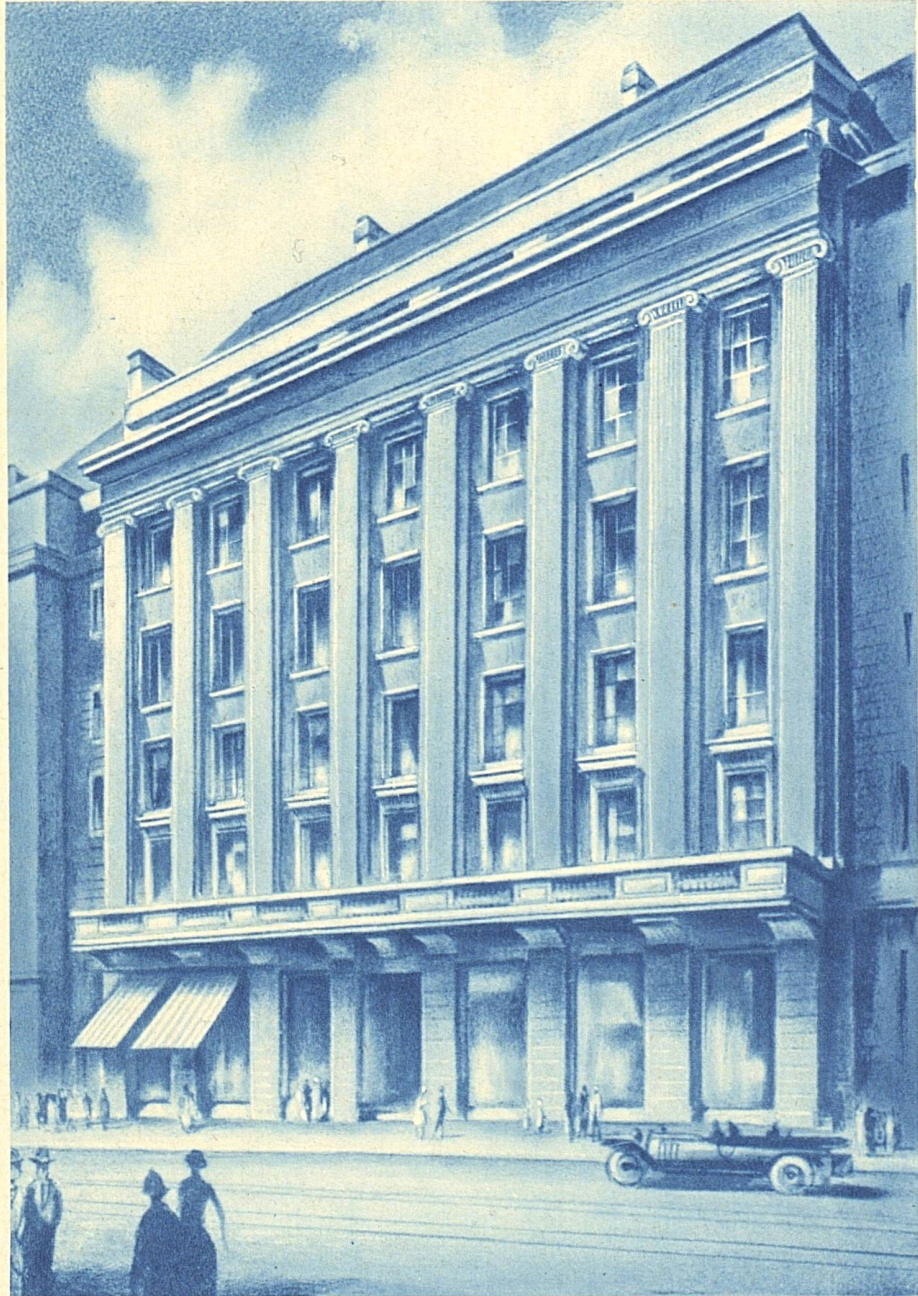
## BERN Die romantische Bundesstadt der Schweiz

mit berühmter Altstadt und reizvoller Umgebung. Zahlreiche Sehenswürdigkeiten: Bundespalais, Münster, Rathaus, Bärengraben, Kornhauskeller, Kursaal (Spielsaal), Kasino usw. Prachtige Verkaufsmagazine. Beliebter Fremdenort und Ausgangspunkt für Schweizerreisen. Uebergangsstation aus der Ebene zum Gebirge.

Prospekte beim Verkehrsbureau

Zentrum für Rund-, Alpen- und internationale Flüge - Fliegerschule

# UNION GENÈVE



**ASSURANCES - VERSICHERUNGEN**

VIE — ACCIDENTS — INCENDIE — LEBEN — UNFALL — FEUER