

Zeitschrift: SBB Revue = Revue CFF = Swiss federal railways
Herausgeber: Schweizerische Bundesbahnen
Band: 4 (1930)
Heft: 5

Werbung

Nutzungsbedingungen

Die ETH-Bibliothek ist die Anbieterin der digitalisierten Zeitschriften. Sie besitzt keine Urheberrechte an den Zeitschriften und ist nicht verantwortlich für deren Inhalte. Die Rechte liegen in der Regel bei den Herausgebern beziehungsweise den externen Rechteinhabern. [Siehe Rechtliche Hinweise.](#)

Conditions d'utilisation

L'ETH Library est le fournisseur des revues numérisées. Elle ne détient aucun droit d'auteur sur les revues et n'est pas responsable de leur contenu. En règle générale, les droits sont détenus par les éditeurs ou les détenteurs de droits externes. [Voir Informations légales.](#)

Terms of use

The ETH Library is the provider of the digitised journals. It does not own any copyrights to the journals and is not responsible for their content. The rights usually lie with the publishers or the external rights holders. [See Legal notice.](#)

Download PDF: 14.03.2025

ETH-Bibliothek Zürich, E-Periodica, <https://www.e-periodica.ch>

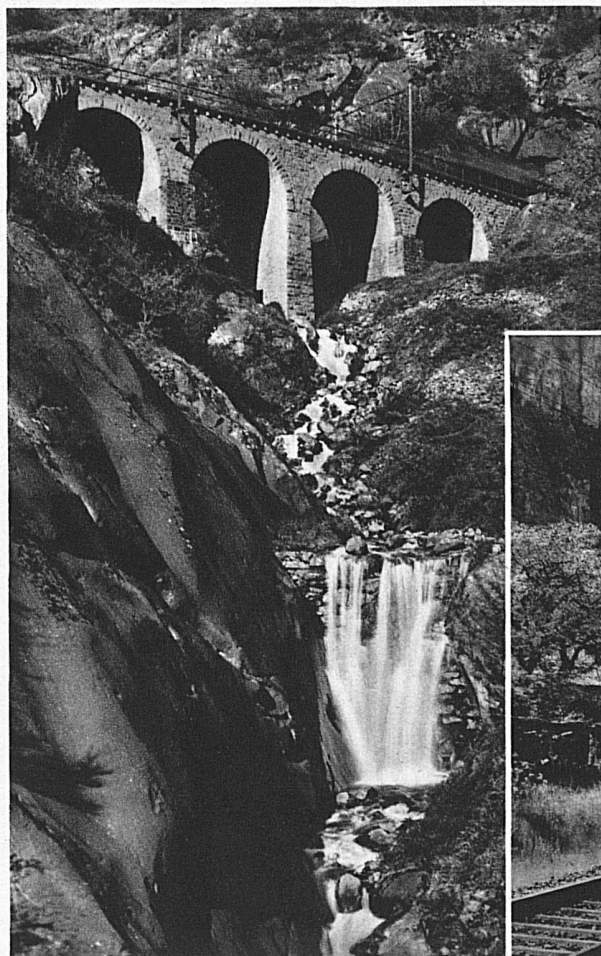
UN VOYAGE AU TESSIN



**LAISSE A LA JEUNESSE SCOLAIRE
D'INOUBLIABLES SOUVENIRS**



Phot. E. Steinemann





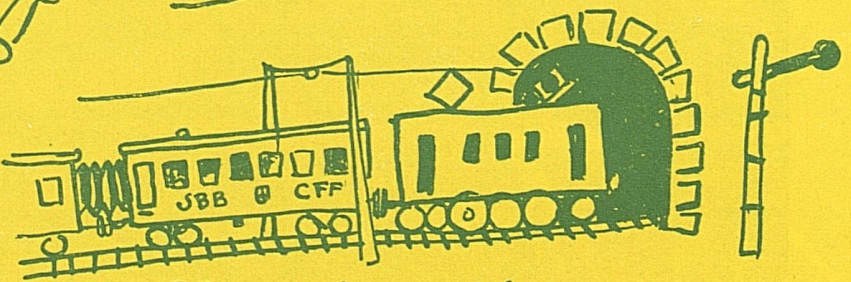
*Ausblick in die sonnendurchflutete Hügellandschaft des
Emmentals, das Land der grünen Weiden und dunklen
Wälder, der wogenden Kornfelder und traulich-behägigen
Dörfer*

Nach einem Gemälde von Kunstmaler Cuno Amiet

*Un coin de l'Emmental, le pays des collines ensoleillées,
des verdoyantes prairies et des sombres forêts, des épis
dorés que berce la brise, des opulents villages à l'hospitalité
proverbiale*

D'après un tableau du peintre Cuno Amiet

Voyages à prix réduits pour la jeunesse scolaire



Commemoration du percement des tunnels du St-Gothard et du Simplon

Deux merveilles techniques que la jeunesse suisse doit connaître
 Pour l'y aider, les chemins de fer lui offrent, depuis le 1er mai 1930 des taxes incroyablement réduites
La Sesa (case postale Zurich-Engel) vous procure le gîte et le couvert à des prix minimes. S'inscrire 8 jours d'avance.

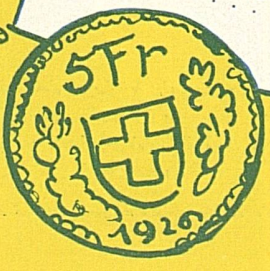
EXEMPLES DES TAXES:

- ALLER ET RETOUR**
 Bâle - Lucerne - Arth-Goldau - Lugano et retour
 Delemont - Bâle - Lucerne - Arth-Goldau - Bellinzzone et retour
 Porrentruy - Bâle - Lucerne - Arth-Goldau - Lugano et retour
 Genève - St-Maurice - Domodossola - Locarno - Lugano et retour
- VOYAGES CIRCULAIRES**
 Genève - St-Maurice - Domodossola - Locarno - Lugano - Arth-Goldau - Lucerne - Offen - Bienne - Lausanne - Lucerne - Vallorbe - Lugano - Locarno - Domodossola - La Chaux-de-Fonds - Lausanne - Vallorbe - Domodossola - Locarno - Lugano - Locarno - Le Locle - Bienne - Laetschberg - Berne - Lucerne - Arth-Goldau - Interlaken - Brunig - Lucerne - Lucerne - Offen - Lugano - Arth-Goldau - Porrentruy - Delémont - Granges - Bienne - Laetschberg - Domodossola - Locarno - Lugano - Arth-Goldau - Lucerne - Bâle - Porrentruy

	DEGRÉS D'AGE		
	Jusqu'à 12 ans	12 à 15 ans	Plus de 15 ans
Fr.	Fr.	Fr.	
5.20	7.25	9.20	
5.35	7.45	9.45	
6.15	8.55	10.90	
10.25	12.40	14.55	
10.55	13.40	16.45	
11.45	14.05	16.80	
11.45	14.05	16.80	
7.70	10.65	13.60	
10.05	12.75	15.65	



« Chouette!



Cent sous. Tessin et retour!»

Sulot