

Zeitschrift: SBB Revue = Revue CFF = Swiss federal railways
Herausgeber: Schweizerische Bundesbahnen
Band: 4 (1930)
Heft: 5

Werbung

Nutzungsbedingungen

Die ETH-Bibliothek ist die Anbieterin der digitalisierten Zeitschriften. Sie besitzt keine Urheberrechte an den Zeitschriften und ist nicht verantwortlich für deren Inhalte. Die Rechte liegen in der Regel bei den Herausgebern beziehungsweise den externen Rechteinhabern. [Siehe Rechtliche Hinweise.](#)

Conditions d'utilisation

L'ETH Library est le fournisseur des revues numérisées. Elle ne détient aucun droit d'auteur sur les revues et n'est pas responsable de leur contenu. En règle générale, les droits sont détenus par les éditeurs ou les détenteurs de droits externes. [Voir Informations légales.](#)

Terms of use

The ETH Library is the provider of the digitised journals. It does not own any copyrights to the journals and is not responsible for their content. The rights usually lie with the publishers or the external rights holders. [See Legal notice.](#)

Download PDF: 02.04.2025

ETH-Bibliothek Zürich, E-Periodica, <https://www.e-periodica.ch>

Tourisme en Grande Bretagne

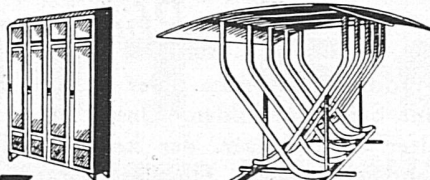
L'ANGLETERRE vue aussi bien — souvent mieux — à meilleur compte — avec les billets circulaires des Chemins de fer LONDON MIDLAND ET SCOTTISH

200 TOURS CIRCULAIRES couvrant les lieux historiques et les plus beaux sites des Iles Britanniques figurent dans la brochure „LMS CIRCULAR TOURS“

VOUS POUVEZ VOYAGER quand et comme vous voulez — interrompre votre voyage à tout moment — loin des bruits de la foule . . .

Allez en **ANGLETERRE** via **DUNKERQUE** et **TILBURY**, la voie la moins chère et la plus confortable

Billets, Renseignements, Brochures dans les principales Agences de Voyages ou à M^r. D. W. GRANET, Agent Général, 12, boulevard de la Madeleine, PARIS (9^{ème})



Kempf & Co.

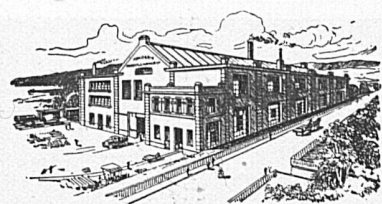
TRANSPORTGERÄTE
VELOSTÄNDER
KLEIDERSCHRÄNKE

Herisau
Telephon N° 167

Und auch auf der Eisenbahn sind KREMA MÜTZEN stets voran



MÜTZENFABRIK EUGEN KRESSMANN
Mühlemattstr. 45 Bern



Fonderie PAUL PERRET & C^{ie}, Lausanne

Rue de Genève — Tél. 226.60

Rue de Genève — Tél. 226.60

Fonderie de Fer

Fontes pour machines sur modèles et au trousseau jusqu'à 10,000 kg. — Fontes de bâtiments et de voirie. Articles en séries. Fontes spéciales pour l'industrie chimique.

Fonderie de Cuivre

Bronzes phosphoreux, aluminium et tous autres allages. — Installation moderne. — Machines à mouler. — Livraisons rapides.

Maison fondée en 1895

Unkrautvertilgungsmittel „Tursal“

Schweizerfabrikat

Bestes und weitaus billigstes Mittel zur Vertilgung des Unkrautes auf Bahnanlagen, Plätzen, Strassen, Gartenwegen usw.

Prospekte gratis — Erhältlich bei den meisten Samenhandlungen und Gärtnern, sonst direkt ab Fabrik in jedem Quantum

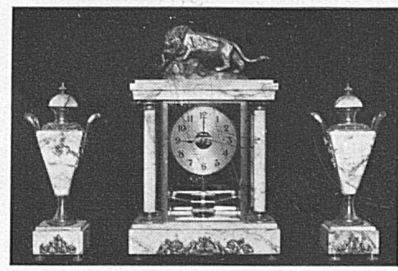
Elektrochemie TURGI (Aargau)

EINEN RAT



Bevor Sie sich entschliessen sich ein Eigenheim erstellen zu lassen, wenden Sie sich vertrauensvoll an unsere Firma, welche, um die Interessen der Bauherrschaften wahren zu können, sich auf eine grosse Erfahrung im Studium dieser wichtigen Angelegenheit stützen kann. Projekte, Kostenüberschläge usw. gratis und unverbindlich. la Referenzen.

Chaletfabrik Winckler & Cie.
Aktiengesellschaft **Freiburg**



„BULLE CLOCK“

La seule vraie pendule électrique, sans remontage, sans arrêt, sans erreur, sans pose de fils
Pendules et pendulettes

Siège social, EUGENE MEYLAN, ELECTRIC-„BULLE-CLOCK“
La Chaux-de-Fonds, 61, rue Jacob-Brandt. Téléphone 3.17