

**Zeitschrift:** SBB Revue = Revue CFF = Swiss federal railways  
**Herausgeber:** Schweizerische Bundesbahnen  
**Band:** 4 (1930)  
**Heft:** 6

**Artikel:** De plage en plage  
**Autor:** A.S.  
**DOI:** <https://doi.org/10.5169/seals-780519>

### **Nutzungsbedingungen**

Die ETH-Bibliothek ist die Anbieterin der digitalisierten Zeitschriften. Sie besitzt keine Urheberrechte an den Zeitschriften und ist nicht verantwortlich für deren Inhalte. Die Rechte liegen in der Regel bei den Herausgebern beziehungsweise den externen Rechteinhabern. [Siehe Rechtliche Hinweise.](#)

### **Conditions d'utilisation**

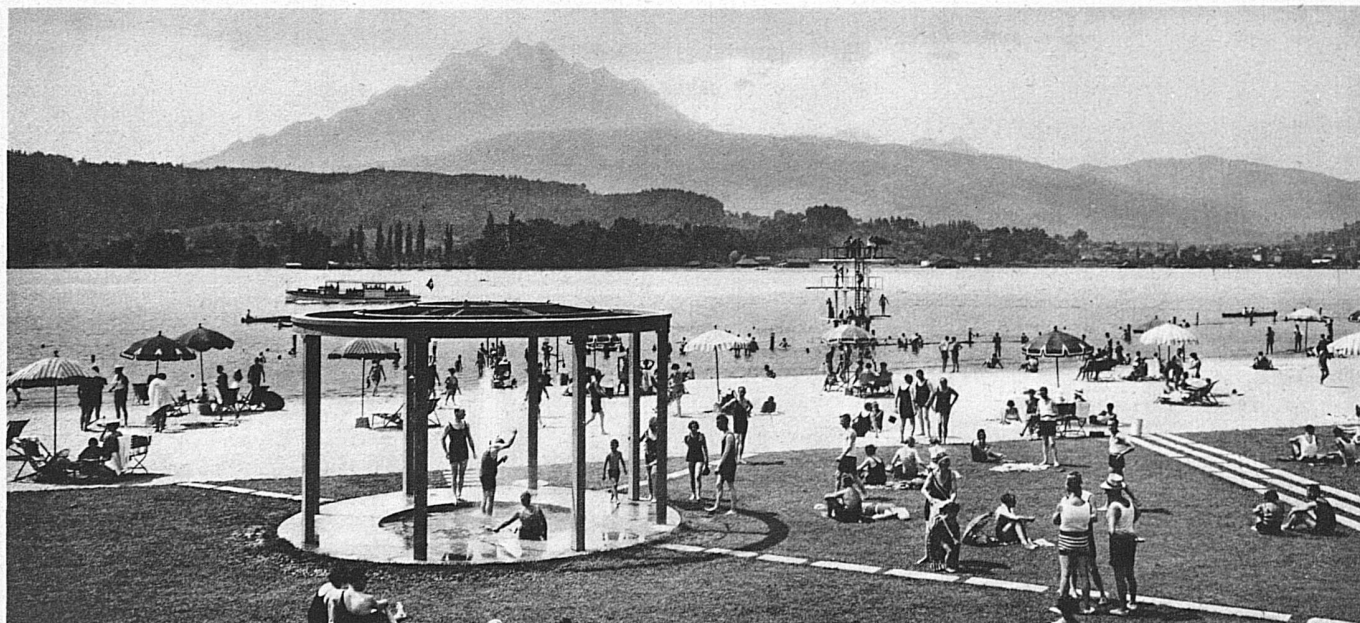
L'ETH Library est le fournisseur des revues numérisées. Elle ne détient aucun droit d'auteur sur les revues et n'est pas responsable de leur contenu. En règle générale, les droits sont détenus par les éditeurs ou les détenteurs de droits externes. [Voir Informations légales.](#)

### **Terms of use**

The ETH Library is the provider of the digitised journals. It does not own any copyrights to the journals and is not responsible for their content. The rights usually lie with the publishers or the external rights holders. [See Legal notice.](#)

**Download PDF:** 02.04.2025

**ETH-Bibliothek Zürich, E-Periodica, <https://www.e-periodica.ch>**

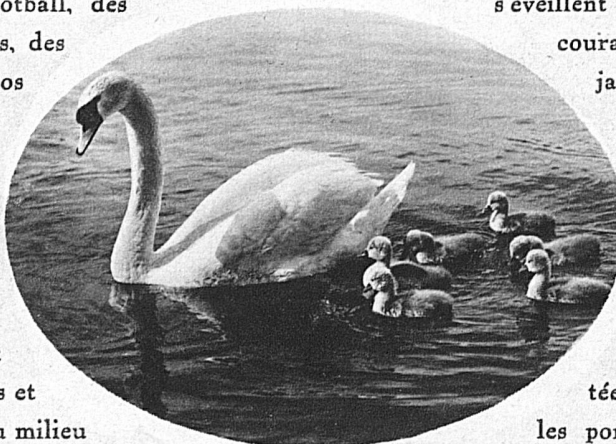


Lido — Lucerne

Phot. Schneider

## DE PLAGE EN PLAGE

Des stades, des places de football, des tennis, des pavillons nautiques, des plages! Qu'on aille au bord de nos lacs; on verra la santé qu'en peu de temps la vie en plein air peut rendre à des citadins. Le soleil, l'eau et le vent baignent les corps d'un bien-être qui les restaure. Les jeux et le repos détendent la pensée et la sensibilité. Le rire des enfants et des adultes fuse de toute part au milieu des animaux de caoutchouc. Les belles



Phot. M. Burkhardt

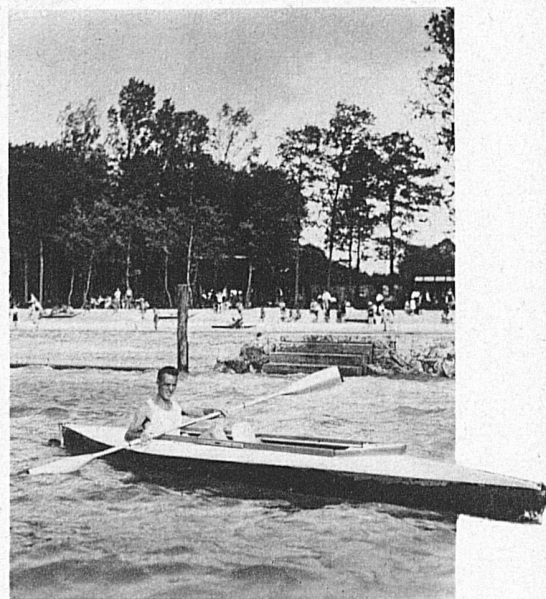
s'éveillent en vous. On fait provision de courage et d'optimisme. Les pensées jaillissent plus claires et plus sereines.

Du Léman au Bodensee les rives de nos lacs sont semées des stations balnéaires les plus modernes. Devant l'alignement des blancs hôtels et des pensions les mieux fréquentées s'étend le rivage de sable d'où les pontons sont jetés vers le large. Voici une terrasse ombragée où les habi-



tués prennent le thé et plus loin les cabines, les bains de soleil, les cures d'air, toute sorte de pavillons. Ou bien encore les bains sont au bord du bois. On y accède, depuis la route, par un chemin nouvellement tracé, à travers les prés ou la forêt. Le lac est couché entre les coteaux et peut-être les

giclades et que remous d'eau, tandis que les paresseux dorment sur les radeaux. La gaieté est un facteur de santé. S'il est bon de se voir musclé, souple et tanné, il n'est pas moins bon de s'oublier soi-même. Les soucis s'effacent; de nouvelles forces

Sur le lac de Bièvre  
Phot. Gaberell



Alpes fermentelles l'horizon. Dans plusieurs stations s'élèvent de nouvelles constructions: de plus audacieux plongeurs et des glissoires plus vertigineuses.

La saison, en Suisse, ne saurait être longue. On n'ignore pas, cependant, qu'à la fin de l'été et

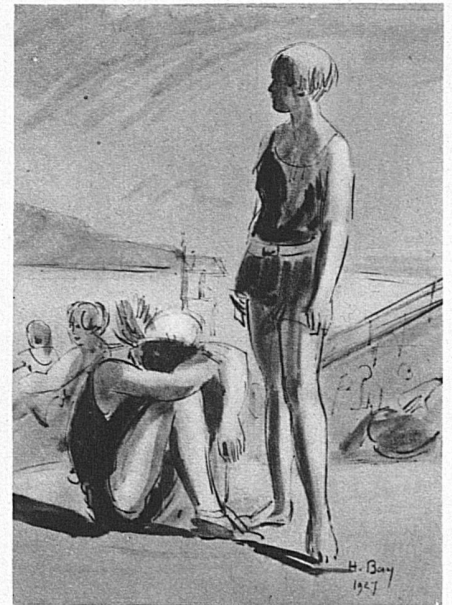
jusqu'aux premiers jours de l'automne, on y fait des cures excellentes. L'hiver même y est si sain que pendant la saison froide on y voit maints villégiateurs.

Un rapide coup d'œil sur la carte nous aidera à situer les plages de la Suisse. Sur le Bodan, voici Hesterfeld et Ermatingen, puis Romanshorn et Arbon, aux beaux rivages, et près de Rorschach, Altenrhein au milieu de ses forêts. Il n'est pas nécessaire de vanter la plage de Zurich, la plage de grand style du Mythenquai. Celle de Weesen, qui compte plus de cent cabines, est bien connue aussi. Quant au canton des Grisons, il peut se flatter de posséder des stations justement célèbres: St. Moritz, Davos, Arosa, Klosters, Tarasp-Vulpera, Zuoz, où l'air vif se marie à l'ardent soleil de l'altitude. Dans

la vallée du Rhin antérieur: Flims et Flims-Waldhaus. Mais voici le Tessin, ses grands lacs, son doux climat, son immense horizon. Lugano, Lugano-Paradiso, Locarno, Ascona et Brissago: autant de noms charmants, autant de sites où se donnent rendez-vous les baigneurs les plus à la mode. Le lac des Quatre-Cantons n'est pas moins bien fréquenté et les belles installations y sont nombreuses: Weggis, Vitznau, Brunnen, Gersau. Chaque plage est un nouveau point de vue sur le Pilate et les Alpes. Lucerne, Kehrsiten, Stansstad. N'oublions pas Harissenbad et Fürigen. A 1020 m d'altitude nous trouvons Engelberg et ses bains. L'Oberland bernois ne le cède en rien au lac des Waldstaetten. Que de douceur et de calme: Goldey, Gunten, Hilterfingen, Daerligen, Brienz, Boenigen, Iseltwald, enfin Spiez sur la ligne du Simplon.

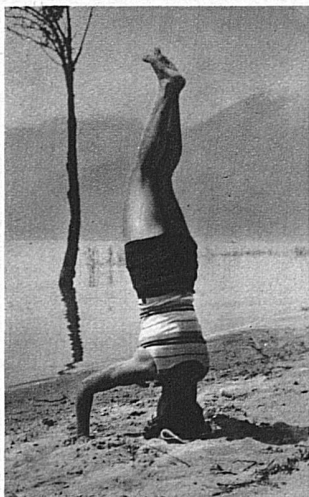
Nous ne négligerons ni Zweisimmen, ni la Lenk, ni Gstaad au fond de leurs larges vallées boisées des sapins.

Nous avons hâte cependant de faire une excursion sur le plateau. La

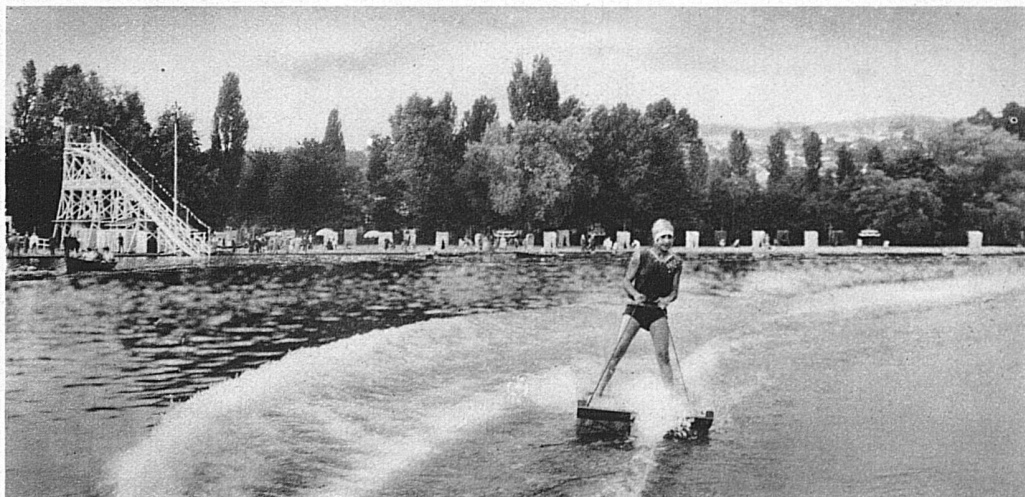


Montreux-Plage





Ascona



Lausanne-Ouchy-Plage

Phot. De Jongh



plages faites pour les fêtes nautiques, les régates, les concours, les nuits vénitiennes; quatre plages pour y faire le lézard si le cœur vous en dit.

Il n'est pas de plus saine volupté que d'amener son corps à une parfaite docilité. Son-



Locarno-Plage

Phot. Feuerstein

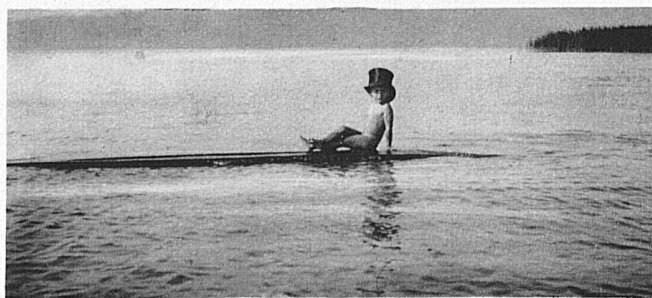
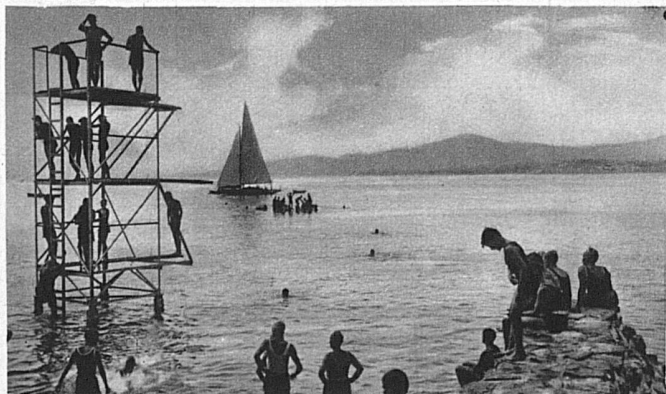
geons à notre santé si nous voulons avoir un serviteur fidèle. A. S.

plage de Morat dort sous le soleil qui jaunit les campagnes, et de grands ballons de nuages font un rempart immaculé sur le Jura. Neuchâtel-plage va s'ouvrir, et, tout près de là, Marin voit son succès s'affirmer d'année en année. Là-bas, dans



le bassin du Rhône, c'est le lac de Gêronde, près de Sierre, comme une baignoire dans le flamboiement estival, avec son air sec et les perspectives gigantesques de sa vallée! Rappelons encore la station de Villars, si aimablement située en face des Diablerets. Suivant enfin le Rhône qui miroite jusqu'à l'immense nappe du Léman, nous voici arrivés à Montreux. Inutile d'en redire les beautés et les agréments: Montreux, Vevey, Ouchy, Genève; quatre

Phot. Kern



Sur le Lac de Neuchâtel

Phot. Attinger

