

**Zeitschrift:** SBB Revue = Revue CFF = Swiss federal railways  
**Herausgeber:** Schweizerische Bundesbahnen  
**Band:** 4 (1930)  
**Heft:** 8

## Werbung

### Nutzungsbedingungen

Die ETH-Bibliothek ist die Anbieterin der digitalisierten Zeitschriften. Sie besitzt keine Urheberrechte an den Zeitschriften und ist nicht verantwortlich für deren Inhalte. Die Rechte liegen in der Regel bei den Herausgebern beziehungsweise den externen Rechteinhabern. [Siehe Rechtliche Hinweise.](#)

### Conditions d'utilisation

L'ETH Library est le fournisseur des revues numérisées. Elle ne détient aucun droit d'auteur sur les revues et n'est pas responsable de leur contenu. En règle générale, les droits sont détenus par les éditeurs ou les détenteurs de droits externes. [Voir Informations légales.](#)

### Terms of use

The ETH Library is the provider of the digitised journals. It does not own any copyrights to the journals and is not responsible for their content. The rights usually lie with the publishers or the external rights holders. [See Legal notice.](#)

**Download PDF:** 14.03.2025

**ETH-Bibliothek Zürich, E-Periodica, <https://www.e-periodica.ch>**



Die **KRÉMA** Mütze erhält Ruf  
 ein erster Meister sie erschuf.  
 Es ist dies ein Bekleidungsstück  
 das jeden Offizier entzückt  
 Wer KRÉMA trägt ist ganz erstaunt  
 und nebenbei stets gut gelaunt  
 Die KRÉMA sitzt halt tadelloß  
 ist auch an Qualität famos  
 Drum jeder der die KRÉMA kennt  
 sich in Besitz derselben sehnt.  
 Vom Oberst bis zum Leutnant,  
 heisst es, wie ist sie elegant.

**KRÉMA**  
 MARQUE DÉPOSÉE

**Eugen Kressmann Bern MÜHEMATT-STRASSE 45.**


*Im Speisewagen-  
 im Buffet eine Tasse*

**BOVRIL**

*English-beef Kraftgetränk*



PRO  
 PRA

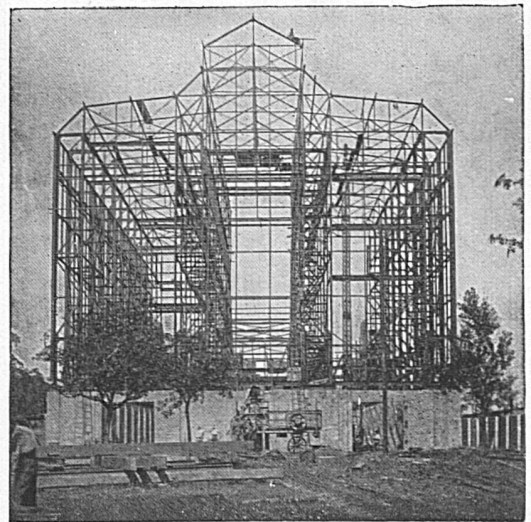


Bei  
**Asthma  
 Husten  
 Brust- und  
 Halskatarrh**  
**RADIX-SIRUP**  
 der hilft

Fabrikanten  
**SA-RADIX-AG**  
 Steinebrunn-Thg

*Erhältl. in allen Apotheken, die Flasche Fr. 6.-*

**Renamaltose** gegen Nieren- und Blasenleiden (Fr. 5.-)  
**Gastromaltose** gegen Magen- u. Darmkrankheiten (Fr. 5.-)



**Eisen - Hochbau**

Geschäfts- und Industriebauten, Brücken, Masten, Stauwehre,  
 Krane, Druckrohre, Tanks, Behälter, Kessel, Fenster, Tore usw.

**BUSS & BASEL**