

**Zeitschrift:** SBB Revue = Revue CFF = Swiss federal railways  
**Herausgeber:** Schweizerische Bundesbahnen  
**Band:** 4 (1930)  
**Heft:** 8

## Werbung

### Nutzungsbedingungen

Die ETH-Bibliothek ist die Anbieterin der digitalisierten Zeitschriften. Sie besitzt keine Urheberrechte an den Zeitschriften und ist nicht verantwortlich für deren Inhalte. Die Rechte liegen in der Regel bei den Herausgebern beziehungsweise den externen Rechteinhabern. [Siehe Rechtliche Hinweise.](#)

### Conditions d'utilisation

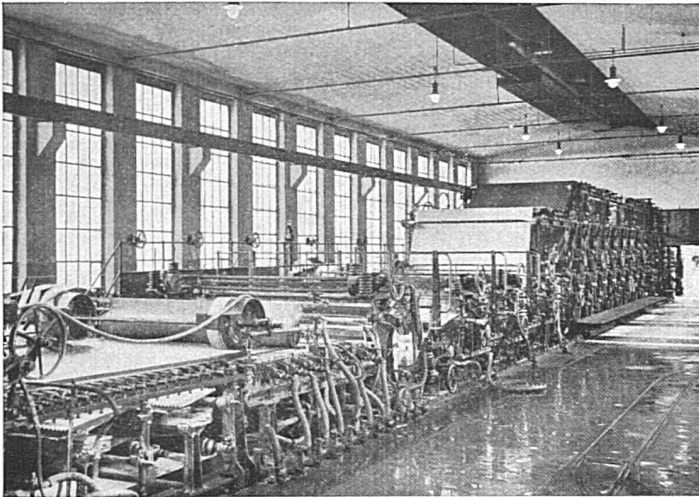
L'ETH Library est le fournisseur des revues numérisées. Elle ne détient aucun droit d'auteur sur les revues et n'est pas responsable de leur contenu. En règle générale, les droits sont détenus par les éditeurs ou les détenteurs de droits externes. [Voir Informations légales.](#)

### Terms of use

The ETH Library is the provider of the digitised journals. It does not own any copyrights to the journals and is not responsible for their content. The rights usually lie with the publishers or the external rights holders. [See Legal notice.](#)

**Download PDF:** 14.03.2025

**ETH-Bibliothek Zürich, E-Periodica, <https://www.e-periodica.ch>**



Papiermaschine für bessere Schreib- und Illustrationsdruck-Papiere. Produktion: 15-18 Tonnen in 24 Stunden

Aktiengesellschaft der Maschinenfabrik von  
**Theodor Bell & Cie.**

Kriens-Luzern

Gegründet 1855

Sämtliche Maschinen und Apparate, sowie vollständige Einrichtungen für die Papier-, Pappen-, Karton-, Holzstoff und Zellulose-Fabrikation. — Umbau und Vergrößerung vorhandener Maschinen. — Wasserturbinen für alle Gefälle und Leistungen. — Kesselschmiedearbeiten aller Art



**Unsere wertere Kundschaft weiss**

dass, wenn sie die Ausführung Ihres Heimes uns überträgt, sie genau dasjenige erhält, was sie wünscht, zu den angegebenen Preisen und innert den festgesetzten Terminen

Projekte und Kostenüberschläge unverbindlich

**Chaletfabrik Winckler & Cie A.-G., Freiburg**

LAUSANNE  
 PORT DE DULLY

LYCÉE JACCARD

FONDÉ  
 EN 1900

Internat pour  
 jeunes gens  
 de 12 à 18 ans

- PRÉPARATION  
 A TOUS  
 EXAMENS
- ÉDUCATION  
 SOIGNÉE
- SPORTS  
 ATHLÉTISME  
 CULTURE  
 PHYSIQUE
- 

Cours de vacances  
 (français, sports,  
 montagne)  
 15 juillet—15 septembre  
 (Maison séparée pour jeunes  
 gens de 6 à 12 ans)

