

Zeitschrift: SBB Revue = Revue CFF = Swiss federal railways
Band: 4 (1930)
Heft: 9

Werbung

Nutzungsbedingungen

Die ETH-Bibliothek ist die Anbieterin der digitalisierten Zeitschriften. Sie besitzt keine Urheberrechte an den Zeitschriften und ist nicht verantwortlich für deren Inhalte. Die Rechte liegen in der Regel bei den Herausgebern beziehungsweise den externen Rechteinhabern. [Siehe Rechtliche Hinweise.](#)

Conditions d'utilisation

L'ETH Library est le fournisseur des revues numérisées. Elle ne détient aucun droit d'auteur sur les revues et n'est pas responsable de leur contenu. En règle générale, les droits sont détenus par les éditeurs ou les détenteurs de droits externes. [Voir Informations légales.](#)

Terms of use

The ETH Library is the provider of the digitised journals. It does not own any copyrights to the journals and is not responsible for their content. The rights usually lie with the publishers or the external rights holders. [See Legal notice.](#)

Download PDF: 22.11.2024

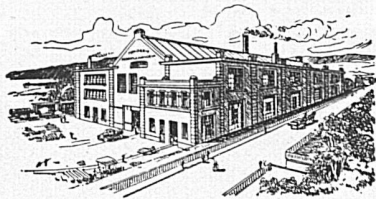
ETH-Bibliothek Zürich, E-Periodica, <https://www.e-periodica.ch>



Tankwagen mit elektrisch geschweissten Kesseln zum Transport von Benzin und Petroleum

Aktiengesellschaft der Maschinenfabrik von
Theodor Bell & Cie.
 Kriens-Luzern Gegründet 1855

Kesselschmiedearbeiten aller Art, als: Druckleitungen; Dampf- und Druckgefässe; Imprägnierkessel; Wasser-, Benzin-, Laugen- und Oelbehälter; Kocher für die Lebensmittel-, Papier-, Textil- und chemische Industrie; Kohlenbunker; Blecharbeiten für die Zementfabrikation.



Maison fondée en 1895

Fonderie PAUL PERRET & C^{ie}, Lausanne

Rue de Genève - Tél. 226.60

Rue de Genève - Tél. 226.60

Fonderie de Fer

Fontes pour machines sur modèles et au trousseau jusqu'à 10,000 kg. - Fontes de bâtiments et de voirie. Articles en séries. Fontes spéciales pour l'industrie chimique.

Fonderie de Cuivre

Bronzes phosphoreux, aluminium et tous autres alliages. - Installation moderne. - Machines à mouler. - Livraisons rapides.

HASLER A.-G.
BERN

die grosse schweizerische Telefonfabrik



liefert Ihnen als Spezialität:

Automatische Haustelesonanlagen

mit oder ohne Rufsignalzusatz

Eisenbahn-Telephonanlagen für Wahlenruf

ALPHA A.-G.

WERKSTÄTTE FÜR ELEKTRISCHE u. MECHANISCHE KONSTRUKTIONEN



NIDAU
 (KT. BERN)



Wassergekühlte Spelseschränke

Betondrahtkerne