

Zeitschrift: SBB Revue = Revue CFF = Swiss federal railways
Herausgeber: Schweizerische Bundesbahnen
Band: 4 (1930)
Heft: 11

Werbung

Nutzungsbedingungen

Die ETH-Bibliothek ist die Anbieterin der digitalisierten Zeitschriften. Sie besitzt keine Urheberrechte an den Zeitschriften und ist nicht verantwortlich für deren Inhalte. Die Rechte liegen in der Regel bei den Herausgebern beziehungsweise den externen Rechteinhabern. [Siehe Rechtliche Hinweise.](#)

Conditions d'utilisation

L'ETH Library est le fournisseur des revues numérisées. Elle ne détient aucun droit d'auteur sur les revues et n'est pas responsable de leur contenu. En règle générale, les droits sont détenus par les éditeurs ou les détenteurs de droits externes. [Voir Informations légales.](#)

Terms of use

The ETH Library is the provider of the digitised journals. It does not own any copyrights to the journals and is not responsible for their content. The rights usually lie with the publishers or the external rights holders. [See Legal notice.](#)

Download PDF: 14.03.2025

ETH-Bibliothek Zürich, E-Periodica, <https://www.e-periodica.ch>



MITROPA

Die Wagen für den
verwöhnten und
anspruchsvollen
Reisenden

Fragen Sie die
Reisebureaux

Voitures donnant
entière satisfaction
aux voyageurs les
plus exigeants

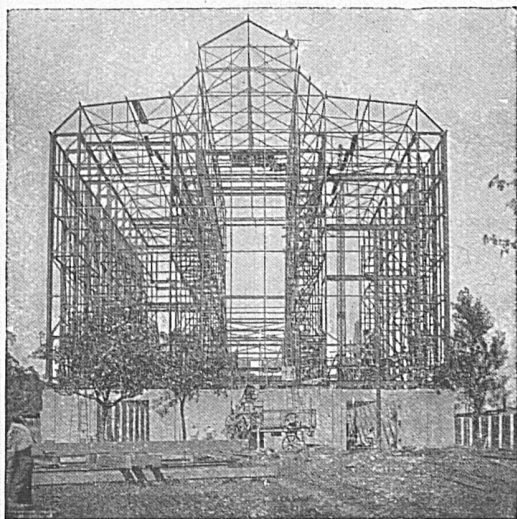
Les bureaux de
voyages renseignent

Le carrozze che
soddisfano anche i
viaggiatori più deli-
cati ed esigenti

Informarsi presso le
agenzie di viaggi

These cars will give
complete satisfac-
tion to the most
fastidious travellers

Enquire at any
Tourist Office



Eisen - Hochbau

Geschäfts- und Industriebauten, Brücken, Masten, Stauwehre,
Krane, Druckrohre, Tanks, Behälter, Kessel, Fenster, Tore usw.

BUSS & BASEL

LAGER- PLÄTZE

AUF BAHNHÖFEN u. STATIONEN DER
SCHWEIZERISCHEN BUNDESBAHNEN

in Güterschuppen, auf ge-
deckten Rampen und im
Freien gelegen, sind
zu günstigen Be-
dingungen

**ZU
vermieten**

Die Plätze können auch für länger dau-
ernde Lagerung von Gütern zur Verfügung
gestellt werden. Nähere Auskunft ertei-
len die Bahnhof- und Stationsvorstände