

Zeitschrift: SBB Revue = Revue CFF = Swiss federal railways
Band: 4 (1930)
Heft: 12

Werbung

Nutzungsbedingungen

Die ETH-Bibliothek ist die Anbieterin der digitalisierten Zeitschriften. Sie besitzt keine Urheberrechte an den Zeitschriften und ist nicht verantwortlich für deren Inhalte. Die Rechte liegen in der Regel bei den Herausgebern beziehungsweise den externen Rechteinhabern. [Siehe Rechtliche Hinweise.](#)

Conditions d'utilisation

L'ETH Library est le fournisseur des revues numérisées. Elle ne détient aucun droit d'auteur sur les revues et n'est pas responsable de leur contenu. En règle générale, les droits sont détenus par les éditeurs ou les détenteurs de droits externes. [Voir Informations légales.](#)

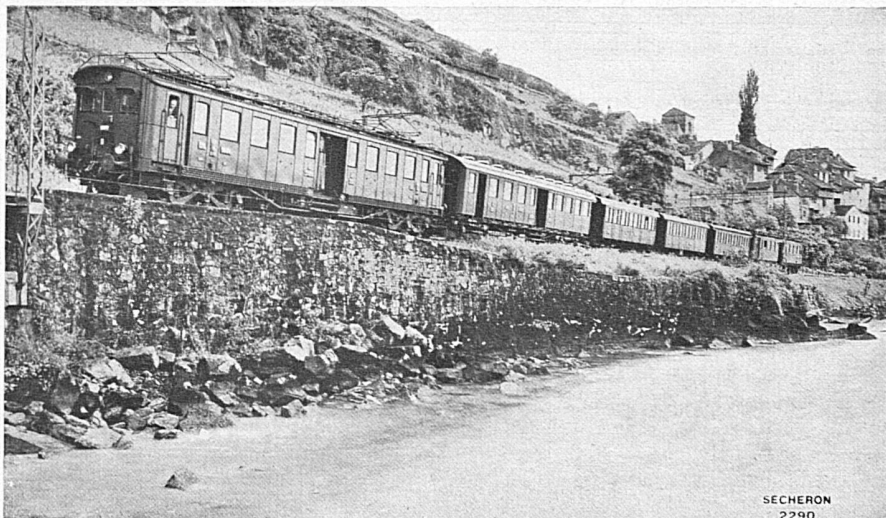
Terms of use

The ETH Library is the provider of the digitised journals. It does not own any copyrights to the journals and is not responsible for their content. The rights usually lie with the publishers or the external rights holders. [See Legal notice.](#)

Download PDF: 22.11.2024

ETH-Bibliothek Zürich, E-Periodica, <https://www.e-periodica.ch>

SÉCHERON



Train léger tiré par une automotrice Sècheron, bords du lac Léman; au second plan, le village de Saint-Saphorin

S. A. DES ATELIERS DE SÉCHERON · GENÈVE



Loèche les Bains, vue sur le village et la Gemmi

LEUKERBAD WALLIS 1411 m

LOÈCHE LES BAINS

Tous les sports d'hiver

Belles pentes à Ski, à la porte des Hôtels

◆ Trains de sports continus

◆ Pistes pour luge et bob

◆ Ski-kjöring, Tailing

◆ Nouvelle grande patinoire de 5000 m²

◆ Puis l'**Idéal**: Le Bain de sport dans les grandes piscines à eau thermale

Alle Wintersportarten

Herrliche Skifelder unmittelbar bei den Hotels

◆ Wintersportzüge

◆ Bob- und Schlittbahn

◆ Skikjöring, Tailing

◆ Neue Eisbahn, 5000 m² gross

◆ Die **überraschende** Seltenheit: Nach dem Sport das erquickende Bad in den grossen Thermalschwimmhallen

Tous renseignements
par la

Alle Auskünfte
durch

SOCIÉTÉ DES HÔTELS ET BAINS