

Zeitschrift: SBB Revue = Revue CFF = Swiss federal railways
Band: 4 (1930)
Heft: 4

Werbung

Nutzungsbedingungen

Die ETH-Bibliothek ist die Anbieterin der digitalisierten Zeitschriften. Sie besitzt keine Urheberrechte an den Zeitschriften und ist nicht verantwortlich für deren Inhalte. Die Rechte liegen in der Regel bei den Herausgebern beziehungsweise den externen Rechteinhabern. [Siehe Rechtliche Hinweise.](#)

Conditions d'utilisation

L'ETH Library est le fournisseur des revues numérisées. Elle ne détient aucun droit d'auteur sur les revues et n'est pas responsable de leur contenu. En règle générale, les droits sont détenus par les éditeurs ou les détenteurs de droits externes. [Voir Informations légales.](#)

Terms of use

The ETH Library is the provider of the digitised journals. It does not own any copyrights to the journals and is not responsible for their content. The rights usually lie with the publishers or the external rights holders. [See Legal notice.](#)

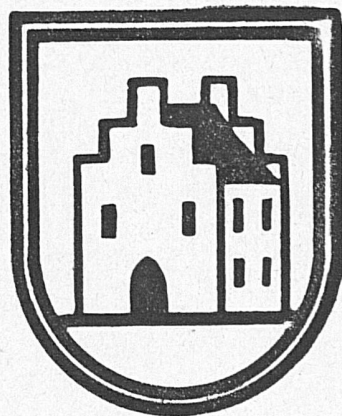
Download PDF: 22.11.2024

ETH-Bibliothek Zürich, E-Periodica, <https://www.e-periodica.ch>

PORTLAND-CEMENT WERKE HAUSEN

AKTIENGESELLSCHAFT **HAUSEN** BEI BRUGG, KT. AARGAU

MODERNSTES CEMENTWERK DER SCHWEIZ



ALLEIN-VERTRIEB

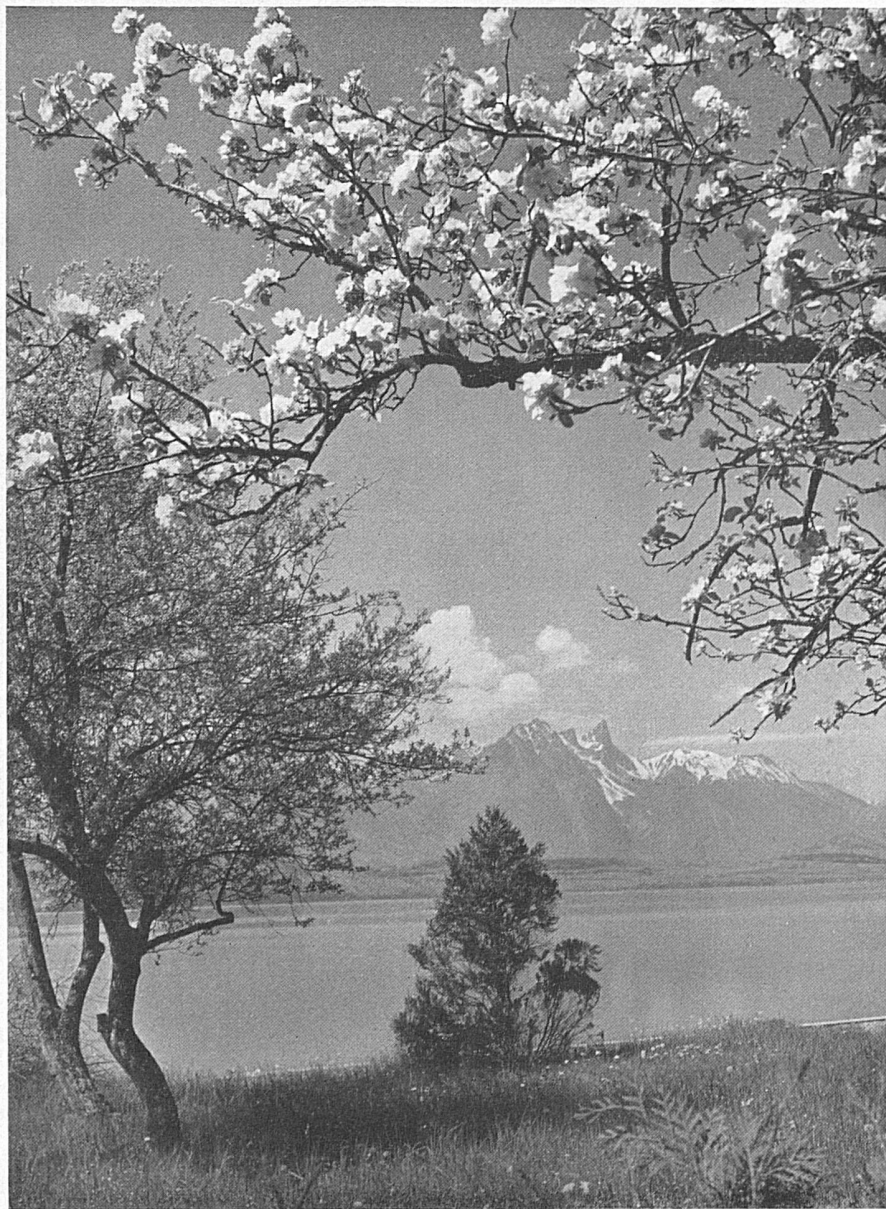
AUF EIGENE RECHNUNG

CEMENT- u. KALK-HANDELS

AKTIENGESELLSCHAFT

ZÜRICH 80 | BAHNHOFSTRASSE 80 |
TEL. SELNAU 90.04 - TELEGR.-ADR.: CEKA, ZÜRICH

THUNERSEE



Phot. Brügger, Meiringen

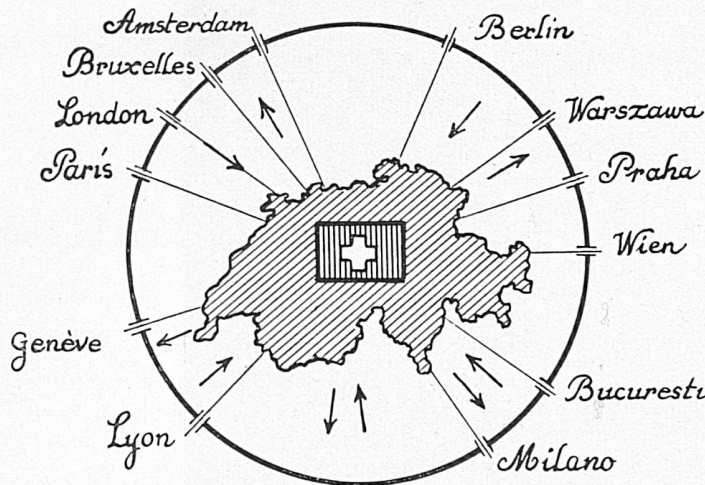
Frühling am Thunersee

Frühlingszauber weht am sonnigen Thunersee. Blumen und Bäume spriessen um die Wette.
Die schmucken Dampfer laden zu Ausflügen ein.

Die prächtig gelegenen Kurorte Thun, Hilterfingen, Oberhofen, Gunten, Sigriswil, Meiringen, Spiez, Faulensee, Leissigen, Därigen, Interlaken sind zur Aufnahme von Gästen gerüstet.

Auskünfte und Prospekte gratis durch die örtlichen Verkehrsvereine

LES MEILLEURES COMMUNICATIONS



PAR LES
SERVICES
DE LA
C^{IE} INTERNATIONALE DES
WAGONS-LITS

S'ADRESSER AUX AGENCES „WAGONS-LITS COOK”
ORGANISATION MONDIALE DE VOYAGES

VILLARS-BRETAGNE

ALTITUDE 1300 à 1850 METRES — VALLÉE DU RHONE — CFF STATION DE BEX

LE CENTRE DES SPORTS DE LA SUISSE ROMANDE

ÉTÉ

7 courts de tennis
GOLF 9 holes
Piscine de natation
Culture physique
en plein air
Miniature golf

Saison
du 15 juin au 10 sept.



HIVER

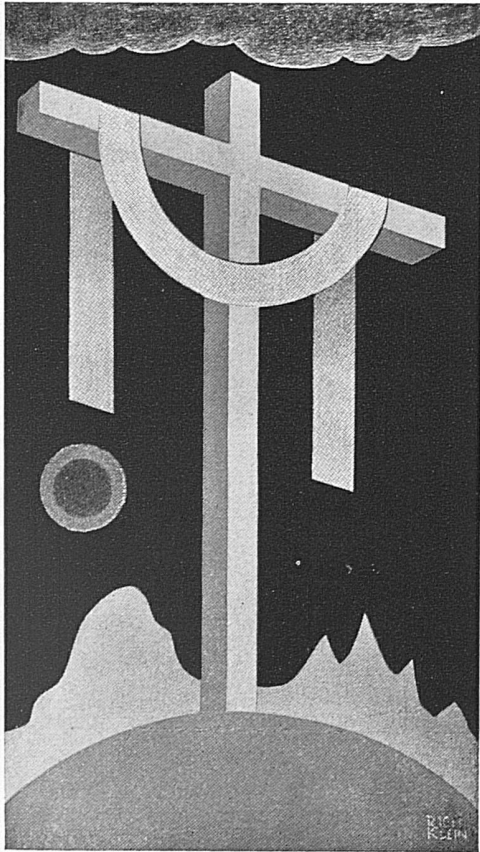
40,000 m² de patinoire
Pistes de bob
Luge et skeleton
Curling et hockey
Ski: le V.-P. Ski-Club
a plus de 600 membres

Saison
du 15 déc. au 10 mars

• Palace Hôtel / Grand Hôtel Muveran / Hôtel Pension Bellevue •

Eglise anglaise — Chapelle cath.-romaine

Prospectus et programme des fêtes et manifestations sportives par L.-I. Bucher, Directeur général



DIE BERÜHMTEN
◆ PASSIONSSPIELE ◆

LES CÉLÈBRES
**JEUX DE LA PASSION
 OBERAMMERGAU**

FINDEN STATT

AURONT LIEU

11-V	18-V	25-V	1-VI	9-VI	15-VI
22-VI	29-VI	2-VII	4-VII	6-VII	9-VII
11-VII	13-VII	16-VII	18-VII	20-VII	23-VII
25-VII	27-VII	30-VII	1-VIII	3-VIII	6-VIII
8-VIII	10-VIII	13-VIII	15-VIII	17-VIII	20-VIII
22-VIII	24-VIII	27-VIII	29-VIII	31-VIII	3-IX
7-IX	10-IX	14-IX	21-IX	28-IX	1930

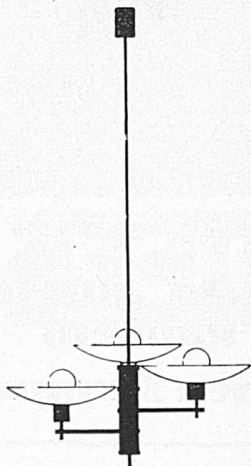
ANMELDUNGEN FÜR WOHNUNG IN
 OBERAMMERGAU MIT EINTRITTS-
 KARTEN UND REISE-ARRANGEMENTS
 DURCH DIE OFFIZIELLEN AGENTEN
 DES PASSIONSSPIEL-KOMITEES

INSCRIPTIONS POUR LOGEMENT A
 OBERAMMERGAU AVEC CARTES
 D'ENTRÉE ET ARRANGEMENTS DE
 VOYAGE PAR LES AGENTS OFFICIELS
 DU COMITÉ D'OBERAMMERGAU

THOS. COOK & SON
 IN VERBINDUNG MIT | EN ASSOCIATION AVEC
CIE DES WAGONS-LITS

BASEL - GENÈVE - INTERLAKEN - LAUSANNE - LUCERNE
 LUGANO - MONTREUX - ST. MORITZ - ZÜRICH

LEUCHTER
BAG
 TURGI

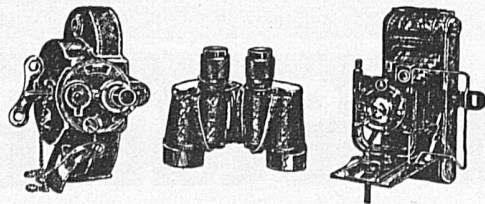


**BELEUCHTUNGSKORPER
 BAUARBEITEN ALLER ART**

**MUSTER- & VERKAUFLAGER
 ZÜRICH KASPARESCHERHAUS**

ECKER
 OPTIKER / LUZERN

KAPPELLPLATZ U. SCHWEIZERHOFQUAI / TELEPH. 291



Prismen-Feldstecher

Zeiss, Kern usw. von Fr. 145.— an
 Elsix: 6x28 : Fr. 30.—; Elact: 8x28 : Fr. 90.—

Photo-Apparate

Zeiss-Ikon, Kodaks von Fr. 10.50 an
 Reichhaltigstes Lager

Kino-Apparate

Pathé-Baby, Zeiss-Ikon, Agfa, Bolex, Ciné-Kodaks
 Bell & Howell Filmo

DIE NEUESTEN MODELLE



Toscanelli

(Schachteln à 10 Stück
60 Rappen)

Die Freude der Liebhaber eines würzigen Stumpens!

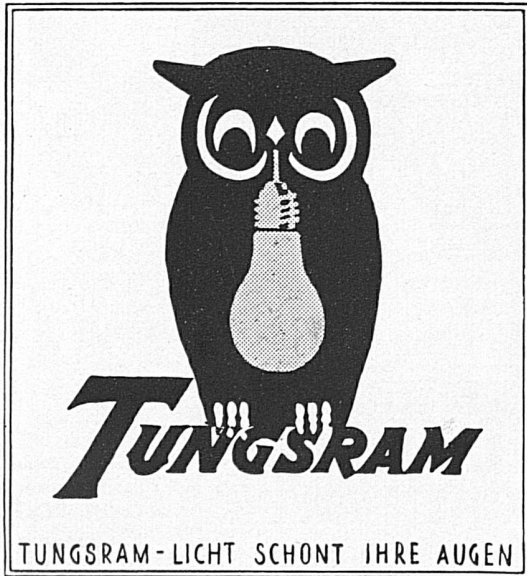
Toscani



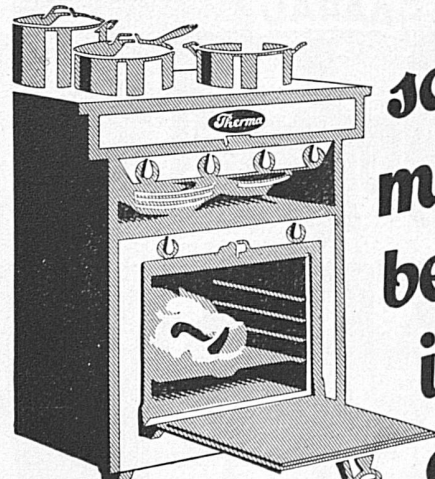
(Gelb-
Carmin-
band)

Die Zigarre für den Raucher einer kräftigen Sorte!

FABBRICA TABACCHI IN BRISSAGO (gegr. 1847)



**DIE TUNGSRÄM-
INNENMATTIERTE LAMPE:**
Die neue lichttechnische Errungenschaft
Lieferanten der S B B



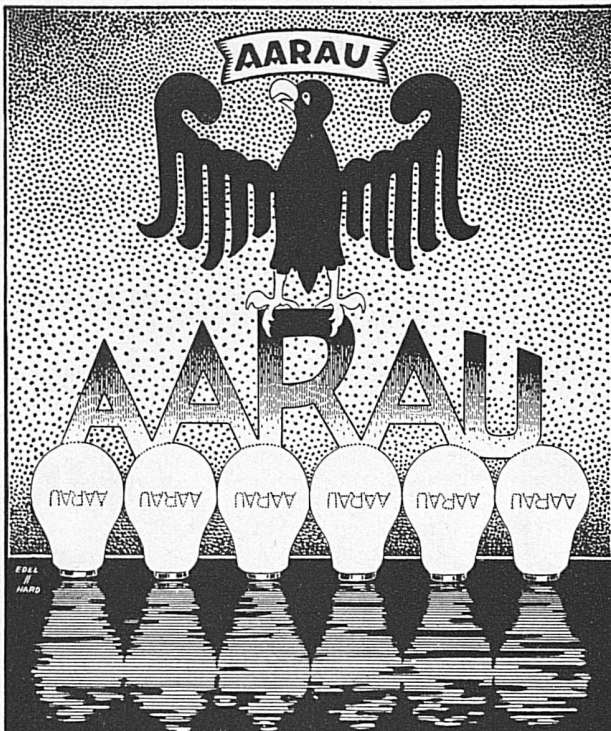
**sauber,
modern,
bequem,
ist der
elektr.**

Therma
KOCHHERD

ERHÄLTICH BEI JEDEM ELEKTRIZITÄTSWERK UND BEI JEDER ELEKTRO-INSTALLATIONSFIRMA
Therma A.G. Schwanden
(Glarus)

TRINKT

SCHWEIZER BIER



**DIE BEWAHRTE LAMPE
"AARAU"**

Glühlampenwerke Aarau A.G. Aarau.



Prospekte
bereitwilligst durch
den Fabrikanten
Dr. H. VOGLER
Pelikanweg 10
BASEL

EIN TANNOFLUID

FICHTE NNADEL-BAD
NACH DER REISE
ERFRISCHT SOFORT

NICHT VERGESSEN IM REISEKOFFER MITZUNEHMEN!



Höchste Zeit

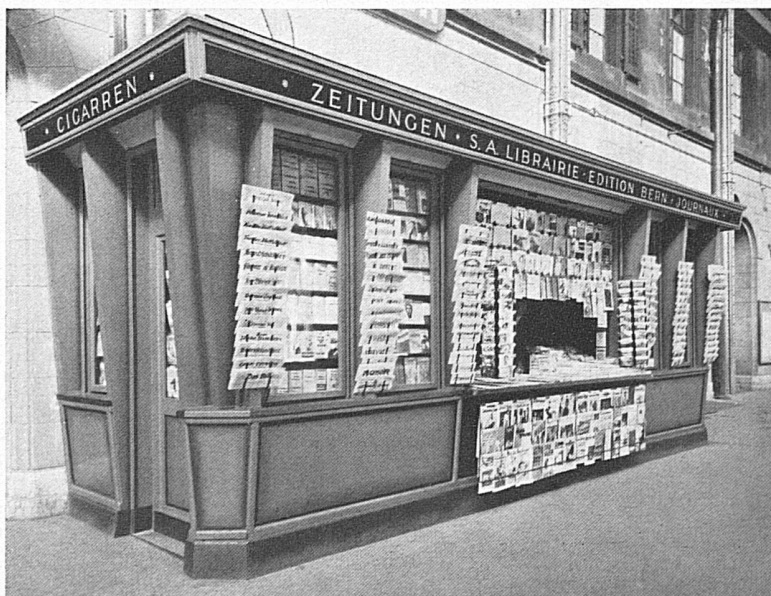
ist es für den
Einkauf der
Frühjahrs-Schuhe

Qualitätsmarke *Glco*



Perfecta
Tricot

TRICOTFABRIK NABHOLZ A.-G.
SCHÖNENWERD



INTERESSANTE REISELEKTÜRE

•
Tageszeitungen
 und
Illustrierte
Zeitschriften

des In- und Auslandes

•
Bücher

in deutsch, französisch und englisch

•

Bahnhofbuchhandlungen und Kioske der S. A. LIBRAIRIE-EDITION, BERN



VITZNAU

die prominente Frühlingsstation der
 RIGI-SONNENSEITE prangt in
 BLÜTEN und BLUMEN

Hotels aller Rangklassen

Ideales Strandbad

Tennis - Rudern - Fischen

Prospekte gratis durch das Verkehrsbureau

Ausgangspunkt der Vitznau-Rigi-Bahn

LUZERN

Hotels II. Ranges

Kategorie A

Vor- und Nachsaison: Zimmer von Fr. 5.— an, Pension von Fr. 13.— an
 Hochsaison: Zimmer von Fr. 5.50 an, Pension von Fr. 14.— an

Hotel des Alpes Herrliche Lage am See und der Reuss, nächste Nähe von Bahnhof und Schiffen. Fließendes Wasser in allen Zimmern. E. Troxler.

Hotel Cecil u. Cecil Bar am Nationalkai, Restaurant, Jazzband, Dancenz, Grill-Room, Riedweg-Distler, früher Hotel Viktoria, Luzern.

Hotel Diana Moderner Neubau, am 'englischen' Garten, nahe dem Bahnhof und den Schiffen. Fließendes Wasser in allen Zimmern, auch Zimmer mit Privatbädern. J. Müller, Besitzer.

Hotel Schiller Nähe Bahnhof und Schiff. Schöne ruhige Lage. Das ganze Jahr offen. Fließendes Wasser. Privatbadezimmer. Ed. Leimgrubler.

Hotel Union Moderner Komfort ohne Luxus. Alle Zimmer mit fließendem Wasser oder Privatbad und W.C. Staatstelefonanschluss. Grosses Restaurant. Garage für 100 Wagen direkt beim Hotel. W. Locher.

Kategorie B

Vor- und Nachsaison: Zimmer von Fr. 4.— an, Pension von Fr. 12.— an
 Hochsaison: Zimmer von Fr. 5.— an, Pension von Fr. 13.— an

Hotel Alpina & Modern Frankenstr. 6, beim Bahnhof und Schiff. Ruhige Lage mit Aussicht auf den Pilatus. Fließendes Wasser. Gustav Wolfisberg.

Hotel Central Nähe Bahnhof, Schiff und Post. Modern eingerichtet, fließendes Wasser, Zimmer mit Bad, Best gepflegte Küche und Keller. E. Krebs, Besitzer.

Hotel Continental in nächster Nähe des Bahnhofs und der Dampfboote. Zimmer mit fließendem Wasser. Privatbäder. Besitzer: Familie F. Fasel.

Hotel du Nord Restaurant gegenüber dem englischen Garten, nahe dem Bahnhof und den Schiffen. Zimmer mit fließendem Wasser. J. Gurtner.

Hotel du Pont Schönste Lage am See und der Reuss, 3 Minuten von Bahnhof, Schiff und Kursaal. Zimmer mit fließendem Kalt- und Warmwasser. D. Mettler.

Kategorie C

Vor- und Nachsaison: Zimmer von Fr. 3.50 an, Pension von Fr. 10.— an
 Hochsaison: Zimmer von Fr. 4.— an, Pension von Fr. 12.— an

Hotel Goldener Adler mit Veldnerhalle und histor. Goethestube. Hirschenplatz. Rössligasse 2. Telefon 74. Speisegrossrestaurant. Ia. Weine und Biere. Schöne Zimmer. Bilder. Höflich empfiehlt sich: Hans Grom-Arnold.

Hotel de la Paix Von Deutschen bevorzugt, 1 Minute vom Kai. 60 Betten, fließendes Wasser, Lift. Modernes Speise- und Bierrestaurant, Spezialitäten. K. Sigrist.

Spar- & Leihkasse in Bern

HANDELS- u. HYPOTHEKEN-BANK

Gegründet 1857 — — Kapital und Reserven Fr. 16,000,000

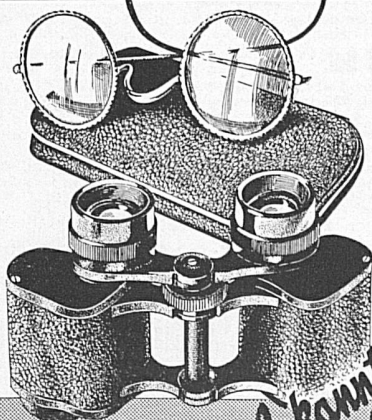


EINNEHMEREIEN:

Bolligen
 Bümpliz
 Gümligen
 Köniz
 Muri
 Zollikofen

**Besorgung
 aller Bankgeschäfte
 zu günstigsten Bedingungen**

KOCH



**OPTIKER
 ZÜRICH** *Bekannt für
 Qualität* **BAHNHOFSTR. 11**

Société d'exploitation des
Câbles électriques

Système Berthoud, Borel & Cie

Cortailod

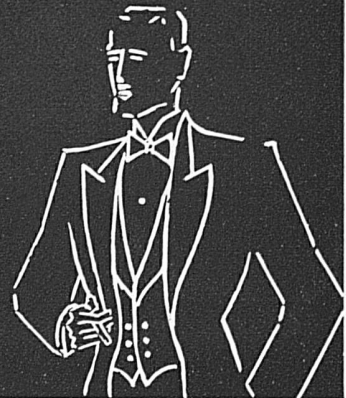
1879

1929



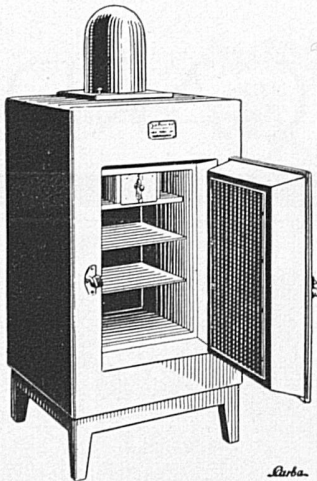
Pose en montagne de câbles à haute tension

CORTÉBERT



KRAMER

L'Homme Élégant n'hésite pas, il choisit une Cortébert. GRAND PRIX BARCELONE 1929



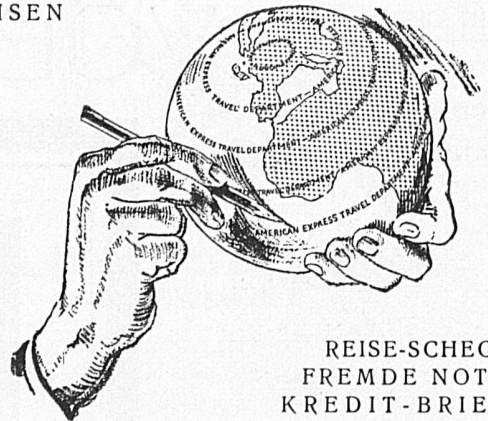
Carbo.

CARBOFRIGOR

der ideale Kühlschrank betrieben mit Carba-Trockeneis, ohne Motor und ohne elektrischen Strom, erzeugt gleichmässige, bakterienfreie Kälte, geräusch- und geruchlos, erfordert keine Reparaturen und Revisionen und ist von unbegrenzter Lebensdauer. Sehr geeignet für Haushaltungen, Lebensmittelgeschäfte usw.

CARBA A.-G.
BERN ZÜRICH BASEL

GESELLSCHAFTS-
UND EINZEL-
REISEN



REISE-SHECKS
FREMDE NOTEN
KREDIT-BRIEFE

THE **AMERICAN EXPRESS CO.** INC.

ZÜRICH	BASEL
LUZERN	GENÈVE
ST. MORITZ	LUGANO
INTERLAKEN	MONTREUX

AKTIENGESELLSCHAFT

LEU & C^o / ZÜRICH

GEGRÜNDET 1755

HANDELS- & HYPOTHEKENBANK

DEPOSITENKASSEN

HEIMPLATZ ——— LEONHARDSPLATZ
INDUSTRIEQUARTIER

FILIALE STÄFA

DEPOSITENKASSE RICHTERSWIL



Hauptsitz : Bahnhofstrasse 32

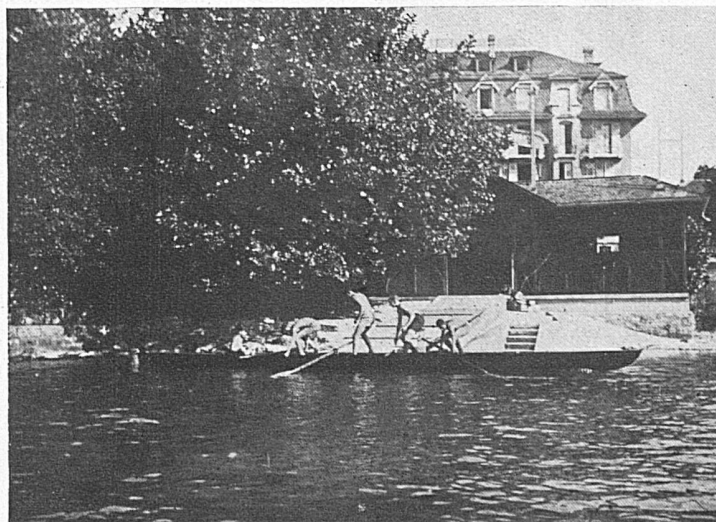
Wir besorgen
zu günstigsten Bedingungen**BANKGESCHÄFTE JEDER ART**

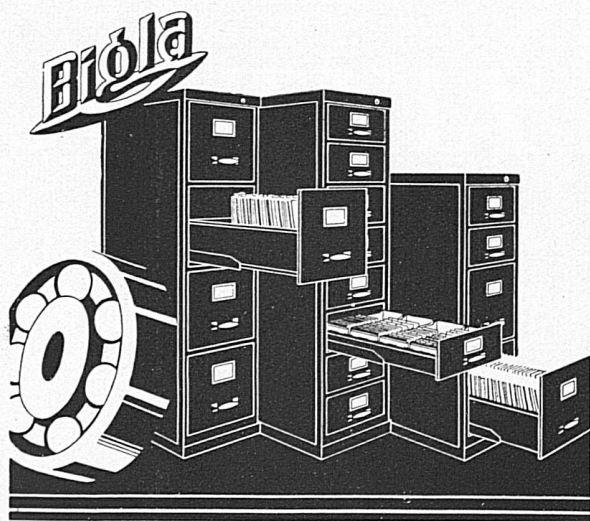
LAUSANNE

PORT DE PULLY

LYCÉE JACCARDFONDÉ
EN 1900Internat pour
jeunes gens
de 12 à 18 ans

- PRÉPARATION
A TOUS
EXAMENS
- ÉDUCATION
SOIGNÉE
- SPORTS
ATHLÉTISME
CULTURE
PHYSIQUE

Cours de vacances
(français, sports,
montagne)
15 juillet—15 sept.
(Maison séparée pour jeunes
gens de 6 à 12 ans.)



Die Schubladen der „Biöla“-Stahlmöbel gleiten auf unverwüstlichen, patentierten Kugellagerführungen spielend leicht und ohne Lärm, selbst bei schwerer Belastung. Sie können glatt und ohne jeden Anschlag herausgezogen werden. Für tadellose Ausführung wird jede Garantie übernommen.

Bigler, Spichtig & Cie, A.G. Biglen-Bern



„Biöla“-Rolladenschränke sind unverwüstlich. Die aus Spezial-Stahlblech hergestellten Rolladen laufen spielend leicht und sozusagen geräuschlos. Das Innere kann jederzeit beliebig zu grösseren oder kleineren Fächern eingeteilt werden. Für tadellose Ausführung übernehmen wir jede Garantie.

Bigler, Spichtig & Cie, A.G. Biglen-Bern

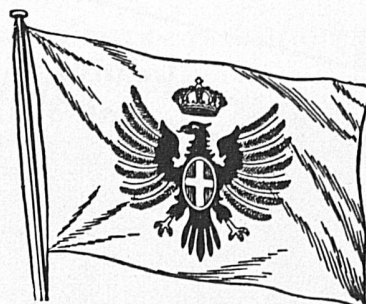
Sie brauchen eine **Autogene Schweißanlage!**

Wenden Sie sich an



Sauerstoff- u. Wasserstoffwerke A.-G. LUZERN

Werke in: LUZERN, ROTHKREUZ, GRUZE/WINTERTHUR, BISCHOFZELL, VEVEY, GENÈVE



LLOYD SABAUDO GENOVA

Regelmässige Abfahrten nach **NORD- UND SÜDAMERIKA** mit den berühmten Luxus-Schnelldampfern
„CONTE GRANDE“ **„CONTE ROSSO“**
„CONTE BIANCAMANO“ **„CONTE VERDE“**
 via Neapel-Gibraltar via Villefranche-Barcelona
 auf der Rückreise auch via Cadix

**REISEN IM MITTELMEER
 REISEN NACH SPANIEN**

GENERALAGENTUR FÜR DIE SCHWEIZ:
MITTELMEER-AMERIKA
 REISE- UND TRANSPORT A.-G.
ZÜRICH

44 Bahnhofstrasse 44
 Auskunft und Platzbelegung durch sämtliche Reisebüros

Tod durch Essigsäure.

ag Der Schulhauswart wollte nach der Arbeit ein Glas Wein trinken, ergriff aber statt der Weinflasche eine mit Essigsäure gefüllte Flasche. Nach kaum einer Bierstunde starb er unter heftigen Schmerzen. Der Berunglückte hinterlässt eine Familie mit sieben unermöglichten Kindern.

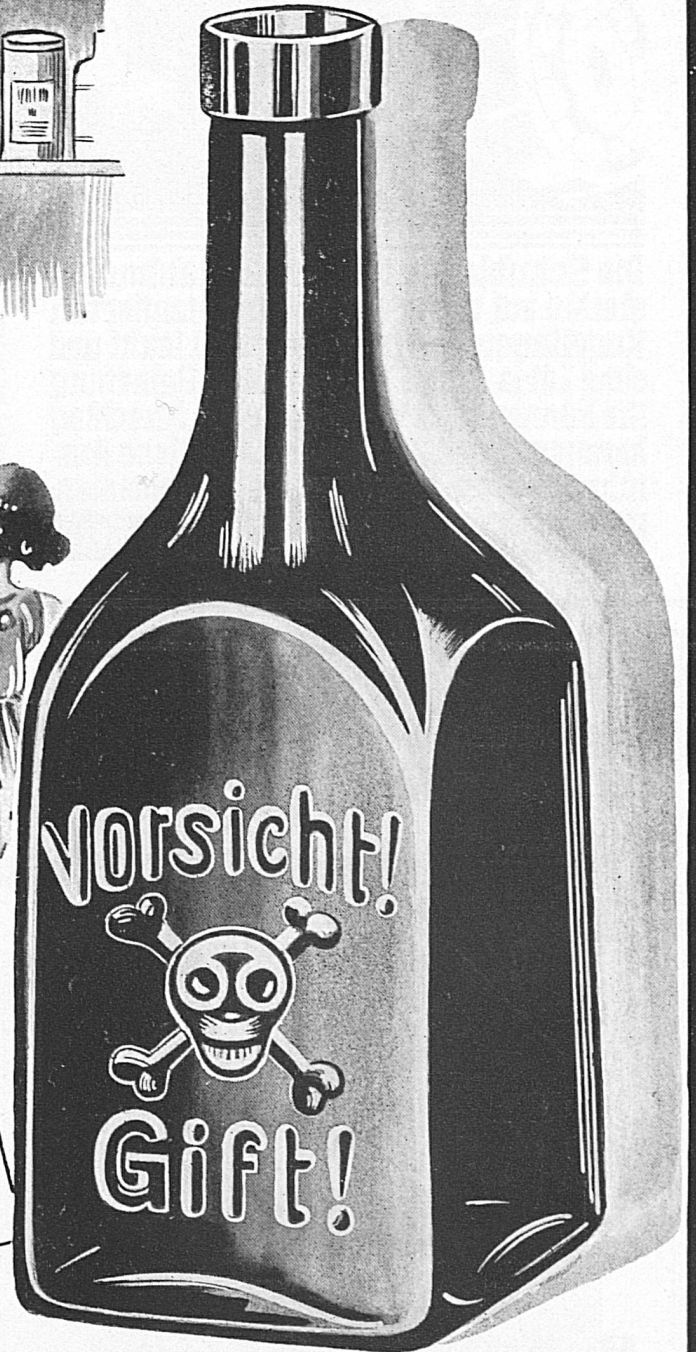
Keine Verwechslung mehr möglich!

Die grünen Bülacher Giftflaschen, welche Sie auch in jeder Apotheke und Drogerie in drei Grössen erhalten, schützen Sie und Ihre Familie vor lebensgefährlichen Verwechslungen.

Beharren Sie darauf, dass Salmiak, Javellwasser, Lysol, Salzsäure und alle andern gesundheitsschädlichen Flüssigkeiten nur in diesen Flaschen aufbewahrt werden; Sie beugen dann am wirksamsten den schweren Folgen von Verwechslungen vor.

GLASHÜTTE BÜLACH

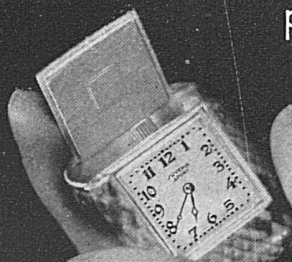
Preisliste gratis
Lieferungen ab Fabrik von 50 Stück an



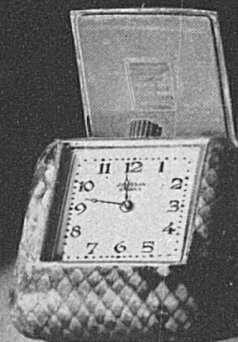
Glashütte Bülach A/G. Bülach
Verrerie de Bulach S/A. Bulach

JUVENIA

la **JUVENIA SPORT**
la meilleure et la
plus pratique
des montres
modernes



**SE
REMONTE
D'ELLE MÊME**



Modèle classique argent
à partir de 180 francs

LUXRAM

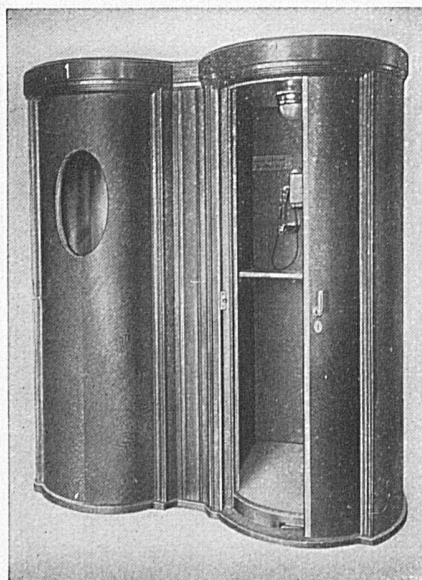
✦ Standard ✦



innenmattiert

DIE SCHALLDICHTEN TELEPHONKABINEN

⋆
ANTIPHON
⋇



⋆
ANTIPHON
⋇

(PATENTE TOBLER)

Modernste Ausführung mit Schiebetüren bieten alle gewünschten Vorzüge
Verkaufsbureau der Spezialfabrik einfachster bis
feinster schalldichter Telephonkabinen und Türen

A. BLASER & SÖHNE, ZÜRICH 7
Minervastrasse 95, Telephon Hottingen 38.30, Telegrammadresse „Antiphon“

BAUMANN & C

RÜTI (Z'CH)

