

Zeitschrift: SBB Revue = Revue CFF = Swiss federal railways
Herausgeber: Schweizerische Bundesbahnen
Band: 5 (1931)
Heft: 4

Werbung

Nutzungsbedingungen

Die ETH-Bibliothek ist die Anbieterin der digitalisierten Zeitschriften. Sie besitzt keine Urheberrechte an den Zeitschriften und ist nicht verantwortlich für deren Inhalte. Die Rechte liegen in der Regel bei den Herausgebern beziehungsweise den externen Rechteinhabern. [Siehe Rechtliche Hinweise.](#)

Conditions d'utilisation

L'ETH Library est le fournisseur des revues numérisées. Elle ne détient aucun droit d'auteur sur les revues et n'est pas responsable de leur contenu. En règle générale, les droits sont détenus par les éditeurs ou les détenteurs de droits externes. [Voir Informations légales.](#)

Terms of use

The ETH Library is the provider of the digitised journals. It does not own any copyrights to the journals and is not responsible for their content. The rights usually lie with the publishers or the external rights holders. [See Legal notice.](#)

Download PDF: 14.03.2025

ETH-Bibliothek Zürich, E-Periodica, <https://www.e-periodica.ch>



MITROPA

Die Wagen für den
verwöhnten und
anspruchsvollen
Reisenden

Fragen Sie die
Reisebureaux

Voitures donnant
entière satisfaction
aux voyageurs les
plus exigeants

Les bureaux de
voyages renseignent

Le carrozze che
soddisfano anche i
viaggiatori più deli-
cati ed esigenti

Informarsi presso le
agenzie di viaggi

These cars will give
complete satisfac-
tion to the most
fastidious travellers

Enquire at any
Tourist Office

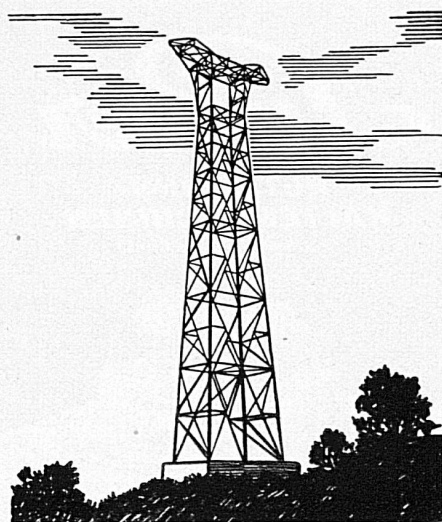
BANQUE CANTONALE DU VALAIS SION

CAPITAL ET RÉSERVES: Fr. 8.530.000

Garantie illimitée de l'Etat du Valais



Traite toutes opérations de banque



Eisenbaugesellschaft Zürich

Ingenieur-Bureaux

Eisenbau-Werkstätte

Metallisierungs-Anstalt