

Zeitschrift: SBB Revue = Revue CFF = Swiss federal railways
Herausgeber: Schweizerische Bundesbahnen
Band: 5 (1931)
Heft: 5

Werbung

Nutzungsbedingungen

Die ETH-Bibliothek ist die Anbieterin der digitalisierten Zeitschriften. Sie besitzt keine Urheberrechte an den Zeitschriften und ist nicht verantwortlich für deren Inhalte. Die Rechte liegen in der Regel bei den Herausgebern beziehungsweise den externen Rechteinhabern. [Siehe Rechtliche Hinweise.](#)

Conditions d'utilisation

L'ETH Library est le fournisseur des revues numérisées. Elle ne détient aucun droit d'auteur sur les revues et n'est pas responsable de leur contenu. En règle générale, les droits sont détenus par les éditeurs ou les détenteurs de droits externes. [Voir Informations légales.](#)

Terms of use

The ETH Library is the provider of the digitised journals. It does not own any copyrights to the journals and is not responsible for their content. The rights usually lie with the publishers or the external rights holders. [See Legal notice.](#)

Download PDF: 02.04.2025

ETH-Bibliothek Zürich, E-Periodica, <https://www.e-periodica.ch>

XVIII^e

F MONTREUX 6-7 JUIN 1931

ÊTE DES NARCISSES

avec le concours de

L'OPÉRA NATIONAL DE PARIS DANS „PROMÉTHÉE“ DE BEETHOVEN

CORSO FLEURI FÊTE VÉNITIENNE FÊTE DE NUIT

Trains spéciaux à prix très réduits

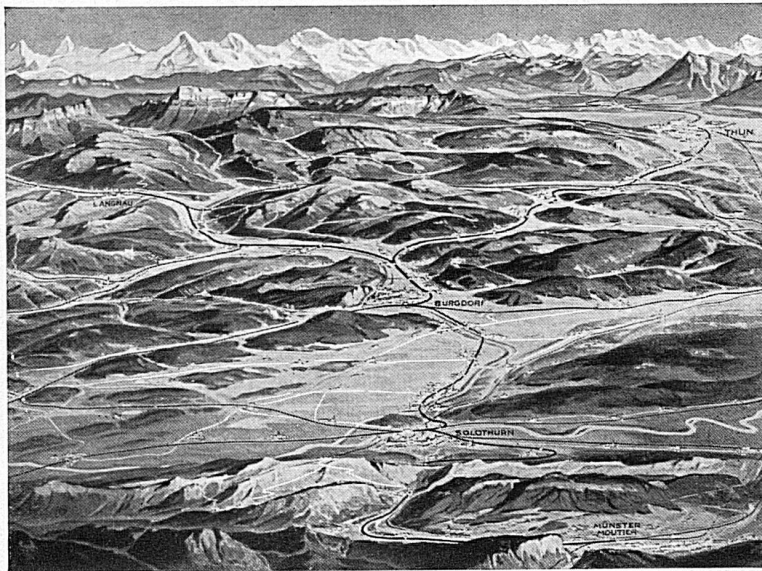
BATAILLES DE FLEURS ET DE CONFETTIS

Bureaux de location: Bâle (Kaiser & Cie), Berne (Ritzmann & Frey),
Lausanne (Perrin & Cie), Genève (Véron-Grauer et Blenk-Fert).

Tous renseignements par la Société de Développement, Montreux (Téléph. 63 384)

Besuchen
Sie das

EMMENTAL



BLICK VON DEN JURAHÖHEN DES WEISSENSTEINS NACH SÜDEN
Ausgangspunkte: Stationen Gänsbrunnen und Oberdorf (Sol.). Autokurs Gänsbrunnen-Weissenstein. Ermässigte Sonntagsbillette

den Wirkungskreis des grossen Volkschriftstellers Jeremias Gotthelf.

◆
Ausgedehnte Tannenwälder, Hügel und charakteristische „Eggen“ laden zu aus-
sichtsreichen **Höhenwanderungen**
ein. Sprichwörtlich gut geführte Dorf-
wirthäuser, versteckte „Bädli“, Kurhäuser
und Sommerwirtschaften sorgen für Ver-
pflegung und Unterkunft.

◆
Die **Emmentalbahn** und **Burgdorf-
Thun-Bahn** bieten dank ihrer guten
Fahrpläne rasche und billige Beför-
derungsmöglichkeit.