

Zeitschrift: SBB Revue = Revue CFF = Swiss federal railways
Herausgeber: Schweizerische Bundesbahnen
Band: 5 (1931)
Heft: 5

Rubrik: Verschiedenes = Divers

Nutzungsbedingungen

Die ETH-Bibliothek ist die Anbieterin der digitalisierten Zeitschriften. Sie besitzt keine Urheberrechte an den Zeitschriften und ist nicht verantwortlich für deren Inhalte. Die Rechte liegen in der Regel bei den Herausgebern beziehungsweise den externen Rechteinhabern. [Siehe Rechtliche Hinweise.](#)

Conditions d'utilisation

L'ETH Library est le fournisseur des revues numérisées. Elle ne détient aucun droit d'auteur sur les revues et n'est pas responsable de leur contenu. En règle générale, les droits sont détenus par les éditeurs ou les détenteurs de droits externes. [Voir Informations légales.](#)

Terms of use

The ETH Library is the provider of the digitised journals. It does not own any copyrights to the journals and is not responsible for their content. The rights usually lie with the publishers or the external rights holders. [See Legal notice.](#)

Download PDF: 17.02.2025

ETH-Bibliothek Zürich, E-Periodica, <https://www.e-periodica.ch>

Neue Möglichkeiten für billige Schweizerfahrten

Jubiläumsschulfahrten durch den Gott- hard und Simplon zur Hälfte der billigen Schulfahrtstaxen

Vor 50 Jahren fiel die letzte Scheidewand im Gott-
hardtunnel, und vor 25 Jahren krachten im Simplon-
tunnel die letzten wegöffnenden Minenschläge. Damit
die Jugend diese Grosstaten der Technik kennenlerne,
gewähren die Schweizerbahnen bis Ende 1932 weit-
gehende Fahrvergünstigungen. Auch für billige Quar-
tiere und gute Verpflegung zu sehr mässigen Preisen
wird gesorgt. Ausführliche Prospekte sind unentgelt-
lich beim Publizitätsdienst SBB in Bern und bei der Sesa,
Schweizerische Express AG. in Zürich-Enge, erhältlich.
Sämtliche Stationen der SBB und mitbeteiligten Trans-
portunternehmungen erteilen nähere Auskunft und
nehmen Billetbestellungen entgegen.

Familienbillette für die wenigstens vier- köpfige Familie zu den billigen Taxen des Gesellschaftstarifs

Diese Billette sind ab 1. Mai 1931 für Hin- und
Rückfahrten und für Rundfahrten erhältlich, wenn
sich an der Reise wenigstens 4 Personen aus dem
engern Familienkreis (Eltern und Kinder) beteiligen.
Ausserdem können im gleichen Haushalt lebende Ver-
wandte, Pflegekinder und weibliche Hausangestellte
an der Fahrt auf Grund der ermässigten Taxen teil-
nehmen. Nur bei der Feststellung der Mindestteilneh-
merzahl zählen diese nicht mit.

Prospekte und Bestellscheine sind unentgeltlich bei
allen schweizerischen Bahnstationen erhältlich.

An allen Wochentagen von Mitte Mai bis Ende September wird in den wichtigern Bahnhöfen und Stationen der SBB
neben dem täglichen Wetterbericht, der die Beobachtungen von 6.30 Uhr enthält, auch die Wettersvorhersage der
Eidg. meteorologischen Zentralanstalt von 11 Uhr angeschlagen.



**ROTATIONS-
KALTEMASCHINEN**
für vollautomatischen Betrieb



*bleiben unübertroffen in Bezug auf Wirtschaftlichkeit,
Betriebsicherheit und Lebensdauer,
für jedes Gewerbe,
für Leistungen bis zu 30 000 cal/h,
für jeden Antrieb und jede Stromart.
Neueste, erprobte Ausführung*

selbsttätige Schmierung ruhiger Gang	direkt gekuppelt gasdicht
---	------------------------------

Offerten und Ingenieurbesuch kostenlos und unverbindlich

GEBRÜDER SULZER, Aktiengesellschaft, WINTERTHUR

Selektor- Apparate „Hasler“



Für
Eisenbahn - Telephonanlagen
gibt es heute nichts Besseres
als die Hasler-Apparate für Wech-
selstromwahl!

Verlangen Sie bitte Prospekt!

Hasler A.G. Bern

1. Juni: Solistenkonzert Anna Hegner, Violinvirtuosin.
 10. Juni: Konzert der Stadtmusik Luzern.
 18. Juni: Solistenkonzert Prof. F. Rehfuhs.
 20. Juni: Rosenfest.
Winterthur. Ab 31. Mai: Ausstellung Jules de Praten.
 15. Juni: Tennisturnier.
 Im Juni: Im graphischen Kabinett: Karl Geiser.
Yverdon. 21 juin: Courses de chevaux.
Zürich. 23. und 30. Mai, 6. und 13. Juni: Im Grossmünsterhof: Serenadenkonzerte.
 Bis 31. Mai: Im Kunstgewerbemuseum: Theaterkunstausstellung.
 25. Mai und 7. Juni: Radrennen im Velodrom Oerlikon.

27.—31. Mai: Im Stadttheater: «Italienische Stagione.»
 30. und 31. Mai: 50 jähriges Jubiläum des Christlichen Sängerbundes der Schweiz.
 31. Mai Radrennen um die Meisterschaft von Zürich.
 Mai/Juni: In der Galerie Aktuaryus: Französische Sonderausstellung.
 Mai/Juni: Im Pestalozzianum: Wand-schmuck-Ausstellung.
 Mai/Juni: In der Galerie Forter: Ausstellung Walter Helbig.
 Im Juni: Autavia in Dübendorf.
 7. Juni: Radrennen auf der Rennbahn Oerlikon.
 7. Juni: 50 km-Gehermeisterschaft Zürich.
 7.—14. Juni: Nationale Tennismeisterschaften der Schweiz.
 9. Juni: In der Tonhalle: Konzert «The Revellers».

Verwaltungsextrazüge zu bedeutend ermäßigten Preisen

Trains spéciaux à prix très réduits / Treni speciali a prezzo ridotto

31. Mai: Von Zürich Hbf, Zürich-Wiedikon, Zürich-Enge, Kilchberg, Thalwil, Horgen-Oberdorf, Zug nach Sarnen, Sachseln, Giswil, Lungern, Brünig-Hasleberg, Meiringen.
Preis für Hin- und Rückfahrt im Extrazug III. Klasse **Fr. 7. 20.**
 Von — de Basel S B B, Dornach, Laufen, Delémont, Moutier nach — à St. Imier, La Chaux-de-Fonds, Le Locle-Ville, Les Brenets.
Preis für Hin- und Rückfahrt im Extrazug III. Klasse — **Prix** d'aller et retour par train spécial III^e classe **Fr. 8. 05.**
 De Genève-Cornavin, Nyon, Rolle, Morges, Renens, Lausanne à Yverdon, Ste-Croix, Boudry, Auvèrnier, Neuchâtel, La Chaux-de-Fonds, Le Locle-Ville, Les Brenets, Vallorbe, Le Pont, Le Brassus.
Prix d'aller et retour par train spécial III^e classe: Genève-Cornavin—Ste-Croix **Fr. 8. 60.** Genève-Cornavin—Neuchâtel **Fr. 7. 85.** Genève-Cornavin—Les Brenets **Fr. 11. 50.** Genève-Cornavin—Le Brassus **Fr. 8. 10.**

6. Juni: Von — de Basel S B B, Laufen, Delémont, Moutier, Grenchen-

Nord, Biel, Neuveville, Neuchâtel, Yverdon, du Locle-Ville, de La Chaux-de-Fonds
 von Zürich Hbf, Baden Bf, Brugg, Aarau, Schönenwerd, Olten Bf, Aarburg-Oftringen, Langenthal, Herzogenbuchsee, Burgdorf Bern Hbf, Fribourg nach — à Lausanne, Montreux, Genève.
Prix pour aller par train spécial et retour individuel, III^e classe — **Preis** für Hinfahrt im Extrazug mit Einzelrückreise: Basel S B B—Montreux **Fr. 16. 70.** Zürich Hbf—Montreux **Fr. 18. 10.** Le Locle-Ville—Montreux **Fr. 11. 15.**

7. Juni: Von — de Biel, Neuveville, Neuchâtel, Auvèrnier, Yverdon du Locle-Ville, de La Chaux-de-Fonds von — de Bern Hbf, Bern-Bümpliz-Süd, Flamatt, Fribourg, Romont, de Genève-Cornavin, Nyon, Rolle, Morges von — de Lyss, Aarberg, Kerzers, Murten, Avenches, Payerne, Lucens, Moudon nach — à Lausanne, Montreux, Genève.

Siron RADIX
 contre l'asthme
 la toux
 et la
 catarrhe
 bronchique

En vente dans les pharmacies: frs 6.-

Renamaltose contre les affections des reins et de la vessie (fr. 5.-)
 Gastromaltose contre les maladies de l'estomac et des intestins (fr. 5.-)

Die Marke **W&S**
 bürgt für
 echtes
Ementalerleinen

Unser wertbeständiges Ementalerleinen wird Ihnen von den einschlägigen Geschäften gerne vorgelegt. Achten Sie beim Einkauf bitte auf unsere Marke.

LEINENWEBEREIEN
Worb & Scheitlin A.-G.
Burgdorf
 Gegründet 1684

Preis für Hin- und Rückfahrt im Extrazug III. Klasse — Prix d'aller et retour par train spécial III^e classe: Biel—Montreux **Fr. 8.20**, Le Locle—Ville—Montreux **Fr. 9.50**, Bern Hbf—Montreux **Fr. 7.85**, Genève-Cornavin—Montreux **Fr. 5.55**, Lyss—Montreux **Fr. 8.10**.

Prix pour aller par train spécial et retour individuel: Le Locle-Ville—Montreux **Fr. 11.15**.

Von Zürich Hbf, Zürich-Wiedikon, Zürich-Enge, Kilchberg, Thalwil, Horgen, Wädenswil, Richterswil, Lachen nach Weesen, Näfels, Netstal, Glarus, Schwanden, Nidfurn, Luchsingen, Linthal.

Preis für Hin- und Rückfahrt im Extrazug III. Klasse: Zürich Hbf—Linthal **Fr. 5.55**.

Von Chur, Landquart, Ragaz, Sargans, Mels, Flums, Wallenstadt, Murg, Weesen, Ziegelbrücke, Siebnen-W., Lachen, Richterswil von Linthal, Luchsingen-H., Schwanden, Mitlödi, Ennenda, Glarus, Netstal, Näfels-Mollis, Nieder- und Oberurnen von Buchs (St. G.), Sevelen, Trübbach nach Zürich Hbf, Luzern, Zug.

Preis für Hin- und Rückfahrt mit dem Extrazug III. Klasse

Chur—Luzern **Fr. 9.65**, Linthal—Luzern **Fr. 7.60**, Buchs St. G.—Luzern **Fr. 9. —**.

14 juin: De Genève-Cornavin, Nyon, Morges, Lausanne, Fribourg à Fribourg, Bern Hbf, Thun, Spiez, Interlaken.

Prix d'aller et retour par train spécial III^e classe: Genève-Cornavin—Interlaken Bf **Fr. 14.15**.

14. Juni: Von Basel SBB, Pratteln, Liestal, Sissach, Gelterkinden von Zürich Hbf, Altstetten, Schlieren, Dietikon, Baden Bf, Brugg, Aarau, Schönenwerd, Olten Bf, Aargau-O., Langenthal nach Bern Hbf, Thun, Spiez, Interlaken.

Preis für Hin- und Rückfahrt im Extrazug III. Klasse: Basel SBB—Interlaken Bf **Fr. 11.20**, Zürich Hbf—Interlaken **Fr. 12.65**.

Rundfahrt: Zürich Hbf, Zürich-Wiedikon, Zürich-Enge, Kilchberg, Thalwil, Horgen nach Andermatt.

Taxe Fr. 17.30.

Rundfahrt: Bern Hbf—Thun (Bahn)—Interlaken (Schiff)—Brienz—Meiringen—Brünig (Bahn)—Luzern—Langnau—Bern.

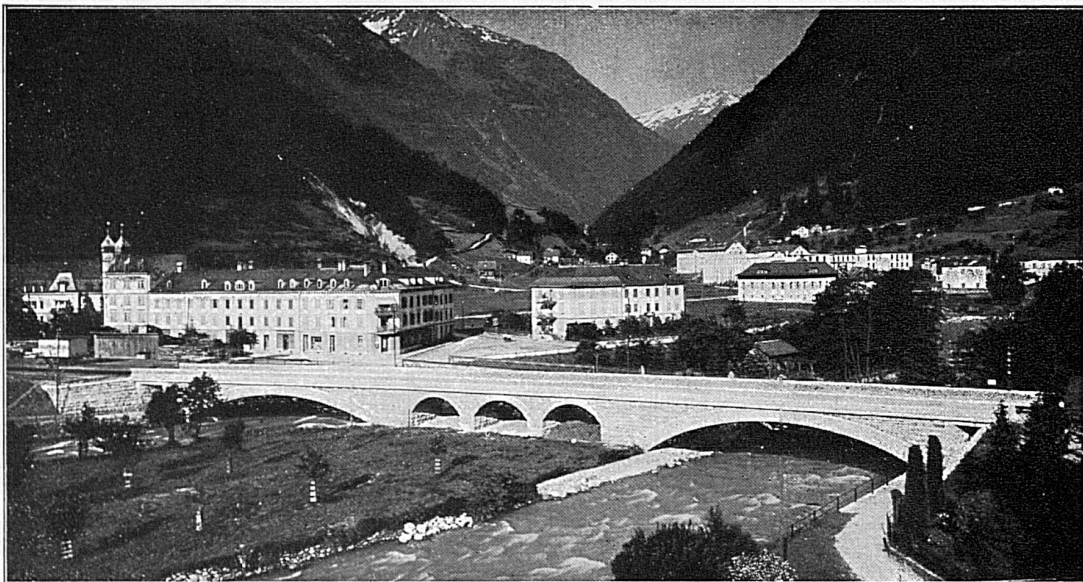
Taxe III. Klasse: Fr. 9.05.



MERKUR-KAFFEE

Sein täglicher Verkauf in über 130 eigenen Filialen und über 160 weitem festen Verkaufsstellen garantiert auch Ihnen erstklassige Ware.

„MERKUR“ AG., BERN
Bedeutendste **schweizerische** Kaffeerösterei



Eisenbahnbrücke der SBB über die Linth bei Schwanden

J. J. RÜEGG & Co., ZÜRICH, FAIDO
INGENIEURBUREAU — BAUUNTERNEHMUNG