

**Zeitschrift:** SBB Revue = Revue CFF = Swiss federal railways  
**Herausgeber:** Schweizerische Bundesbahnen  
**Band:** 5 (1931)  
**Heft:** 5

## Werbung

### Nutzungsbedingungen

Die ETH-Bibliothek ist die Anbieterin der digitalisierten Zeitschriften. Sie besitzt keine Urheberrechte an den Zeitschriften und ist nicht verantwortlich für deren Inhalte. Die Rechte liegen in der Regel bei den Herausgebern beziehungsweise den externen Rechteinhabern. [Siehe Rechtliche Hinweise.](#)

### Conditions d'utilisation

L'ETH Library est le fournisseur des revues numérisées. Elle ne détient aucun droit d'auteur sur les revues et n'est pas responsable de leur contenu. En règle générale, les droits sont détenus par les éditeurs ou les détenteurs de droits externes. [Voir Informations légales.](#)

### Terms of use

The ETH Library is the provider of the digitised journals. It does not own any copyrights to the journals and is not responsible for their content. The rights usually lie with the publishers or the external rights holders. [See Legal notice.](#)

**Download PDF:** 14.03.2025

**ETH-Bibliothek Zürich, E-Periodica, <https://www.e-periodica.ch>**

# BANQUE CANTONALE VAUDOISE A LAUSANNE

ÉTABLISSEMENT OFFICIEL SOUS LA SURVEILLANCE DE L'ÉTAT



**24 AGENCES**  
DANS LE CANTON DE VAUD  
ENTRE AUTRES A

**MONTREUX**

**VEVEY**

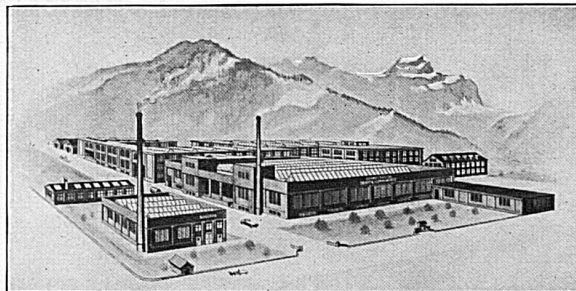
**AIGLE**

**BEX**

TOUTES OPÉRATIONS  
DE BANQUE ET CHANGE

## Schweizerische Draht- & Gummiwerke Manufacture Suisse de Câbles et Caoutchouc Aldorf-Uri

Fabrikation: blanke Kupferdrähte und Kabel. Email-, Baumwoll- u. Seidendrähte. Leiter mit Gummi-Isolation, Leiterschnüre, biegsame Kabel. **Bleikabel.** Isolierrohr und Stahlpanzerrohr. Technische Gummiwaren, Gummischläuche.



Fabrication de fils de cuivre et câbles nus. Fils émaillés, sous coton, sous soie. Conducteurs isolés au caoutchouc, cordons. **Câbles sous plomb.** Tubes isolants et en acier. Articles techniques et tuyaux en caoutchouc.

Die Qualitäts-Marke



La marque de qualité

Dépôts: **Zürich**  
Telephon: 38 423

**Basel**  
Safran 5970

**Bern**  
Bollwerk 4366

**Genève**  
25 200

**Lausanne**  
24 403

**Lugano**  
1913

**Rorschach**  
510