

Zeitschrift: SBB Revue = Revue CFF = Swiss federal railways
Herausgeber: Schweizerische Bundesbahnen
Band: 5 (1931)
Heft: 5

Werbung

Nutzungsbedingungen

Die ETH-Bibliothek ist die Anbieterin der digitalisierten Zeitschriften. Sie besitzt keine Urheberrechte an den Zeitschriften und ist nicht verantwortlich für deren Inhalte. Die Rechte liegen in der Regel bei den Herausgebern beziehungsweise den externen Rechteinhabern. [Siehe Rechtliche Hinweise.](#)

Conditions d'utilisation

L'ETH Library est le fournisseur des revues numérisées. Elle ne détient aucun droit d'auteur sur les revues et n'est pas responsable de leur contenu. En règle générale, les droits sont détenus par les éditeurs ou les détenteurs de droits externes. [Voir Informations légales.](#)

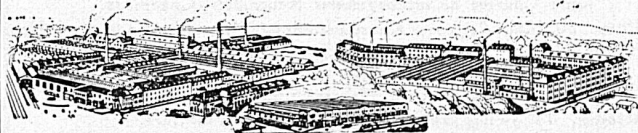
Terms of use

The ETH Library is the provider of the digitised journals. It does not own any copyrights to the journals and is not responsible for their content. The rights usually lie with the publishers or the external rights holders. [See Legal notice.](#)

Download PDF: 17.02.2025

ETH-Bibliothek Zürich, E-Periodica, <https://www.e-periodica.ch>

VEREINIGTE DRAHTWERKE AG. BIEL



Blankgezogenes Profilmaterial in
Eisen und Stahl



Komprimierte und abgedrehte
Transmissionswellen



Bandeisen u. Bandstahl
kaltgewalzt

DER IDEALE ERHOLUNGORT

für Überarbeitete
und Rekonvales-
zenten. Erfolgrei-
che Behandlung
von Verdauungs-,
Stoffwechsel- und
Zirkulations-
Krankheiten,
Rückstände von
Grippe usw.

Prospekt R. 4.



Kuranstalt
Sennrüttli 900m
hoch
Degersheim
F. Danzeisen-Grauer, Dr. med. v. Segesser



Elektrische und Dissous Gas-
BLINKLICHTER

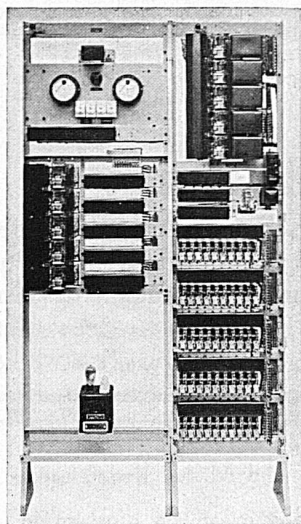
für Eisenbahn-Signale / Niveauübergänge / Strassensignale
/ Verkehrssignale in Städten / Flugplätze / Hafenanlagen etc.

LEUCHTENDE WARNUNGSTAFELN
in jeder Ausführung / Das wirksamste Hilfsmittel für die
Verkehrs-Regelung


Älteste Spezialfirma für Signalwesen

AGA

AKTIENGESELLSCHAFT
PRATTELN / ALTSTETTEN / GENÈVE



Wir
bauen
komplette
automatische
**Telephon-
Einrichtungen**
nach dem
Siemens-System

 **Telephonwerke
Albisrieden A.G.**

Lieferant der Schweizerischen Obertelegraphendirektion
und der S B B



Die Schuhereme Marga bildet auf dem Leder eine
dünne Wachsschicht, die das Wasser abweist und
so das Eindringen der Feuchtigkeit verhindert.