

Zeitschrift: SBB Revue = Revue CFF = Swiss federal railways
Herausgeber: Schweizerische Bundesbahnen
Band: 5 (1931)
Heft: 6

Werbung

Nutzungsbedingungen

Die ETH-Bibliothek ist die Anbieterin der digitalisierten Zeitschriften. Sie besitzt keine Urheberrechte an den Zeitschriften und ist nicht verantwortlich für deren Inhalte. Die Rechte liegen in der Regel bei den Herausgebern beziehungsweise den externen Rechteinhabern. [Siehe Rechtliche Hinweise.](#)

Conditions d'utilisation

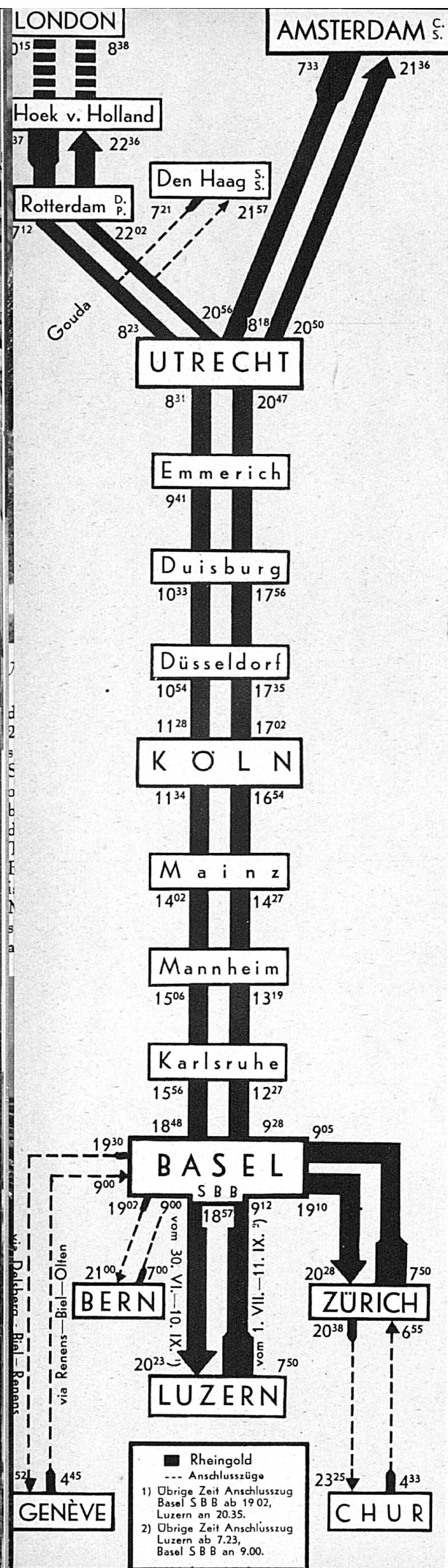
L'ETH Library est le fournisseur des revues numérisées. Elle ne détient aucun droit d'auteur sur les revues et n'est pas responsable de leur contenu. En règle générale, les droits sont détenus par les éditeurs ou les détenteurs de droits externes. [Voir Informations légales.](#)

Terms of use

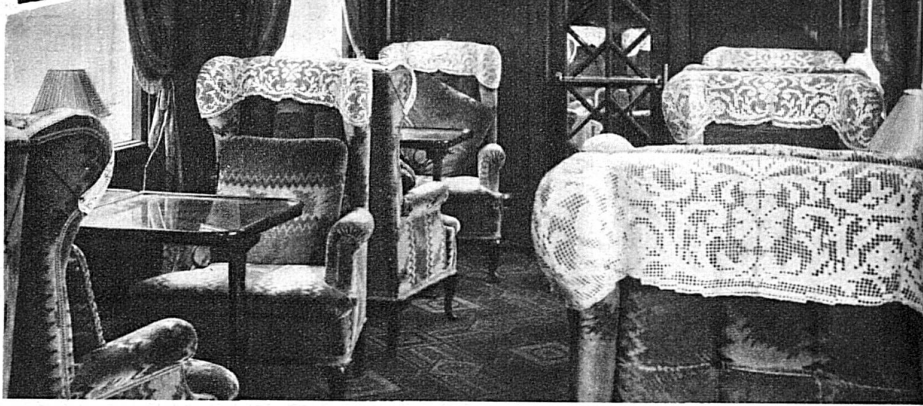
The ETH Library is the provider of the digitised journals. It does not own any copyrights to the journals and is not responsible for their content. The rights usually lie with the publishers or the external rights holders. [See Legal notice.](#)

Download PDF: 02.04.2025

ETH-Bibliothek Zürich, E-Periodica, <https://www.e-periodica.ch>



Mit dem Rheingold-Express



den Rhein entlang, schnell und behaglich in die Ferien!

Der «Rheingold» bietet Ihnen bequeme, elegante Räume und eine gepflegte Küche. Sein Personal betreut Sie in jeder Hinsicht wie einen lieben Gast. Während Sie angeregt plaudern, eilen wogende Felder, tausendjährige Städte, ragende Dome an Ihrem Fenster vorüber, tragen Sie flinke Räder in wenigen Stunden sanft an Ihr Ziel. Auch Sie werden entzückt sein; denn mit dem «Rheingold» reisen heisst — geniessen!

Lassen Sie sich durch ein Reisebüro Plätze vormerken! Von Basel bis Holland kostet der Zuschlag nur 8 RM.



■ Rheingold
 --- Anschlusszüge

1) Übrige Zeit Anschlusszug Basel S B B ab 19 02, Luzern an 20 35.

2) Übrige Zeit Anschlusszug Luzern ab 7 23, Basel S B B an 9 00.