

Zeitschrift: SBB Revue = Revue CFF = Swiss federal railways
Herausgeber: Schweizerische Bundesbahnen
Band: 5 (1931)
Heft: 9

Werbung

Nutzungsbedingungen

Die ETH-Bibliothek ist die Anbieterin der digitalisierten Zeitschriften. Sie besitzt keine Urheberrechte an den Zeitschriften und ist nicht verantwortlich für deren Inhalte. Die Rechte liegen in der Regel bei den Herausgebern beziehungsweise den externen Rechteinhabern. [Siehe Rechtliche Hinweise.](#)

Conditions d'utilisation

L'ETH Library est le fournisseur des revues numérisées. Elle ne détient aucun droit d'auteur sur les revues et n'est pas responsable de leur contenu. En règle générale, les droits sont détenus par les éditeurs ou les détenteurs de droits externes. [Voir Informations légales.](#)

Terms of use

The ETH Library is the provider of the digitised journals. It does not own any copyrights to the journals and is not responsible for their content. The rights usually lie with the publishers or the external rights holders. [See Legal notice.](#)

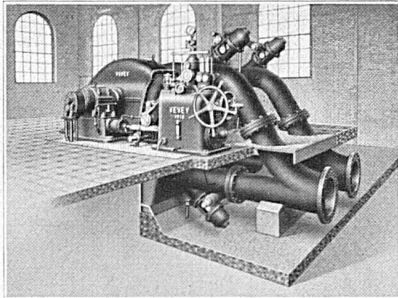
Download PDF: 14.03.2025

ETH-Bibliothek Zürich, E-Periodica, <https://www.e-periodica.ch>

Ateliers de Constructions Mécaniques de Vevey

Téléphone N° 69 - Adr. télégr.: Fonderie Vevey

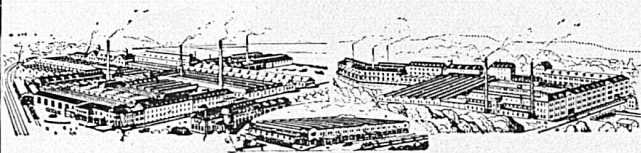
Turbines hydrauliques
Ponts et Charpentes métalliques
Appareils de levage et de transport



Turbine „Pelton“
de 7400 chevaux

Chaudronnerie - Réservoirs - Tuyaux
Fonderie de fer et de bronze
Appareils pour voies ferrées

VEREINIGTE DRAHTWERKE AG. BIEL



Blankgezogenes Profilmaterial in
Eisen und Stahl



Komprimierte und abgedrehte
Transmissionswellen



Bandeisen u. Bandstahl
kaltgewalzt

Bremssklötze

Roststäbe
Maschinenguss

liefert vorteilhaft

Jakob Wolfensberger

EISENGIESSEREI

B A U M A



Die Schuhe mit Marga pflegen, heisst deren Lebensdauer erhöhen, denn diese feine, fett-haltige Schuhcreme macht das Leder weich und schützt es vor dem Rissigwerden.