

**Zeitschrift:** SBB Revue = Revue CFF = Swiss federal railways  
**Herausgeber:** Schweizerische Bundesbahnen  
**Band:** 5 (1931)  
**Heft:** 12

## Werbung

### Nutzungsbedingungen

Die ETH-Bibliothek ist die Anbieterin der digitalisierten Zeitschriften. Sie besitzt keine Urheberrechte an den Zeitschriften und ist nicht verantwortlich für deren Inhalte. Die Rechte liegen in der Regel bei den Herausgebern beziehungsweise den externen Rechteinhabern. [Siehe Rechtliche Hinweise.](#)

### Conditions d'utilisation

L'ETH Library est le fournisseur des revues numérisées. Elle ne détient aucun droit d'auteur sur les revues et n'est pas responsable de leur contenu. En règle générale, les droits sont détenus par les éditeurs ou les détenteurs de droits externes. [Voir Informations légales.](#)

### Terms of use

The ETH Library is the provider of the digitised journals. It does not own any copyrights to the journals and is not responsible for their content. The rights usually lie with the publishers or the external rights holders. [See Legal notice.](#)

**Download PDF:** 14.03.2025

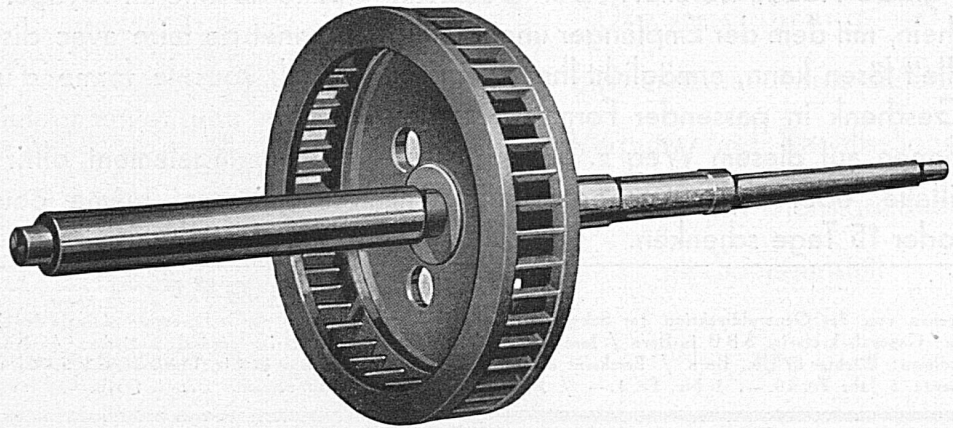
**ETH-Bibliothek Zürich, E-Periodica, <https://www.e-periodica.ch>**

Schweizerische  
Metallwerke

# P-M-G-Metall

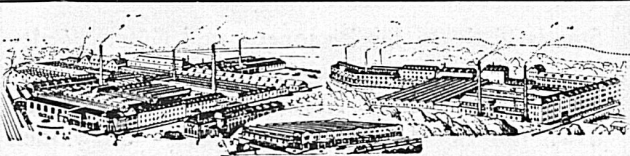
die hervorragende Erfindung als Ersatz für Zinnbronze,  
zum Giessen, Schmieden, Walzen und Ziehen

ELVE  
& C<sup>o</sup>



TURBINEN-SCHAUFELRAD MIT EINGEGOSSENEN P-M-G-METALL-SCHAUFELN UND GESCHMIEDETER P-M-G-METALLWELLE

## VEREINIGTE DRAHTWERKE AG. BIEL



Blankgezogenes Profilmaterial in  
**Eisen und Stahl**



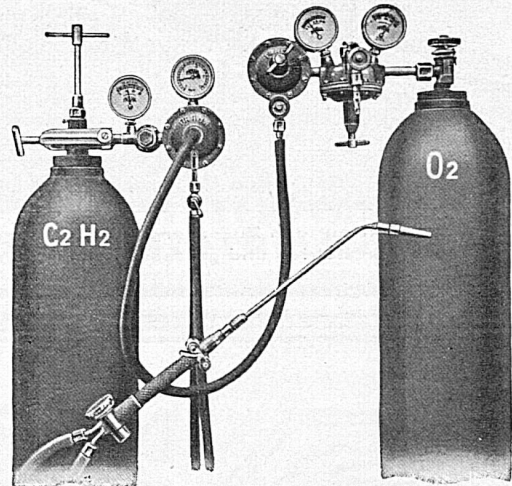
Komprimierte und abgedrehte  
**Transmissionswellen**



**Bandeisen u. Bandstahl**

kaltgewalzt

## Alle modernen Apparate für die autogene Metallbearbeitung

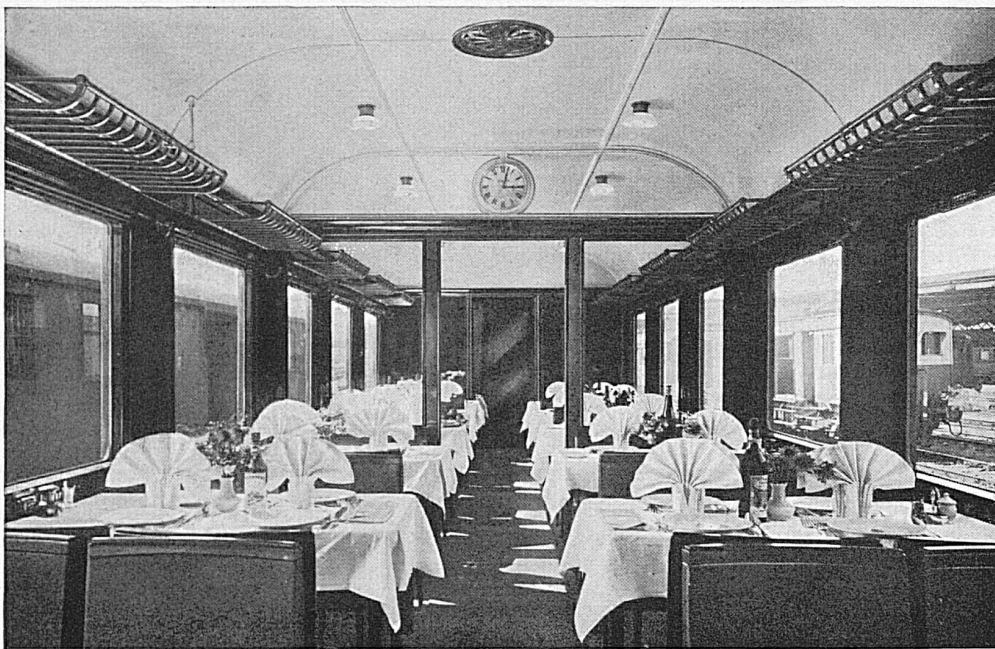


## Sauerstoff- & Wasserstoff-Werke A.G. Luzern

Werke in: Luzern, Gröze/Winterthur, Bischofszell  
Rothkreuz, Vevey und Genf

DEPOTS IN ALLEN LANDESTEILEN

# SCHLIEREN



E  
I  
S  
E  
R  
N  
E

B  
A  
U  
A  
R  
T

SCHWEIZ. WAGONS- & AUFZÜGEFABRIK. A.G. SCHLIEREN-ZÜRICH

**ZÜRICH**  
HOTEL PENSION

**DOLDERBURG**

Dolderquartier — Prächtige Aussicht auf Stadt, See und Alpen — Fließendes Wasser — Abgeschlossene Wohnungen und Einzelzimmer mit Privatbad — Pension von Fr. 12.— an



**SPÄLTI SÖHNE & CO**  
ELEKTRO-MECHANISCHE WERKSTÄTTEN

**ZÜRICH 5**

TEL. 36.623 · TELEGRAMM: SPÄLTISÖHNE · HARDTURMSTR. 121  
FILIALWERKSTÄTTE IN VEVEY · TEL. 940

Lieferung, Umtausch und Miete; Reparaturen, Neu- und Umwicklungen von Elektrischen Maschinen, Transformatoren und Apparaten

FABRIKATION VON:

Spezialmotoren, Transformatoren, Quecksilberdampfgleichrichtern, Elektrischen Lichtpauskopiermaschinen, Elektrischen Schaltapparaten und kompletten Schaltanlagen, Spezialmaschinen

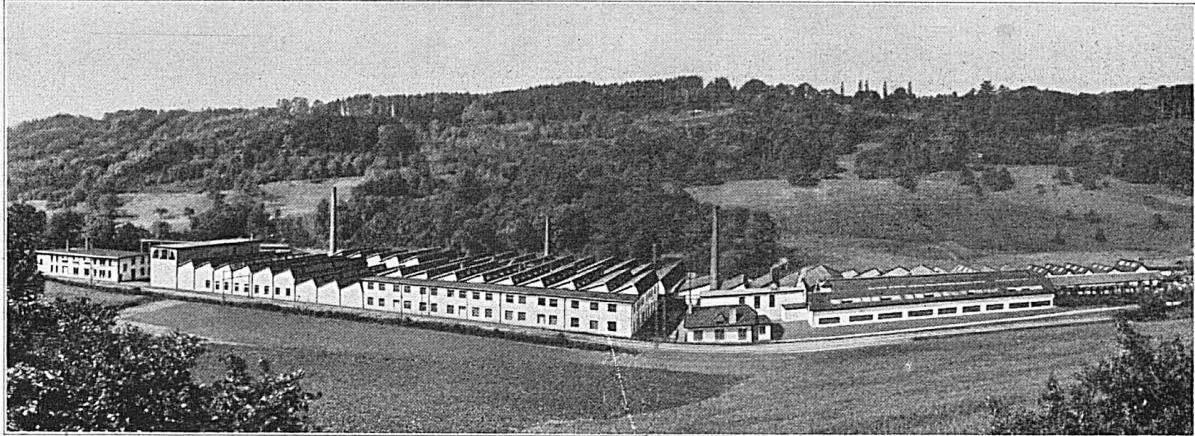


# S. A. des Câbleries et Tréfileries

Adresse télégr.: CABLER ES  
Téléphone N° 8.181

**Cossonay-Gare** (Suisse)

Code A. B. C. 5<sup>e</sup> édition  
Lieber's Code



Fils et cordes de cuivre nu  
Fils et cordes d'aluminium nu  
Fils et câbles isolés au caoutchouc  
Tubes isolants  
Câbles souterrains  
pour force et lumière  
pour la téléphonie et la télégraphie  
Bobines Pupin

Bare copper wires and cables  
Bare aluminium wires and cables  
Rubber insulated wires and cables  
Insulated tubes  
Underground cables  
for power and light  
for telephone and telegraph  
Pupin-Coils

## GEBR. CRETIN

EISEN- u. METALLGIESSEREIEN

### LIESTAL



Bremsklötze  
für Vollbahnen, Kleinbahnen  
und Strassenbahnen

Spezialbremsklötze für elektrische  
Lokomotiven

Bestandteile für Geleisebau, Stellwerkbau,  
Oberleitungsbau usw.

Roststäbe mit verstärkter Feuerbahn

Grauguss, Metallguss, Aluminiumguss  
für Bahnen, Industrie und  
Baubedarf



VISIT

## BUDAPEST

THE QUEEN OF THE DANUBE

EUROPE'S LARGEST SPA WITH FINE BEACHES AND  
MINERAL SPRINGS

CHARMING TRIP BY BOAT ON THE DANUBE IN 12  
HOURS FROM VIENNA. ONLY 4 1/2-5 HOURS BY RAIL  
FROM VIENNA.

FIRST CLASS MOTOR-ROAD FROM VIENNA TO BUDA-  
PEST, TO THE LAKE BALATON AND TO THE HEALTH-  
RESORT LILLAFÜRED. INFORMATION OBTAINABLE AT  
EVERY TOURIST OFFICE OR AT THE

**MUNICIPAL INFORMATION OFFICE**  
BUDAPEST, V., DEAK FERENC-U. 2



# BESUCHEN SIE UNS!

## LUGANO Hotel Splendide

Vornehmes Haus ersten Ranges in entzückender Lage am See  
Letzter Komfort

## LUGANO HOTEL GARNI WALTER

In bester Lage am See. CAFÉ-RESTAURANT - Altrenommiertes, komfortables  
Familien- und Passantenhaus. Fliessendes Heiss- und Kaltwasser in allen Zim-  
mern. Telephon 2227 J. CEREDA-CAMENISCH

## BERN Confiserie - Tea-Room E. Wenger

Bahnhofplatz 5. Heimlicher Erfrischungsraum, feinste  
Pâtisserie, Pralinés, Caramelles, Schokoladen usw.  
Spezialität: Berner Haselnussbären Prompter Versand nach auswärts

## BERN HOTEL DE LA GARE

Best empfohlenes Familien- und Passanten-  
Hotel. Alle Zimmer mit fliessendem Wasser u.  
Telephon Bw. 75.41 Telephon. Mässige Preise. Walliser Weinstube

## BIEL HOTEL ELITE

bietet jeden Komfort zu mässigen Preisen. Konfe-  
renz- u. Ausstellungsräume. Säle für Festanlässe  
Telephon 5441 u. Hochzeiten. Café-Restaurant-Bar. Orchester

## BIENNE

### HOTEL SEELAND

beim Bahnhof • à la Gare

Neuestes Haus • Zimmer zu Fr. 4, 5 und 6  
Diners Fr. 2.50, 3.50 u. 4.50 • D.A. Lempen

## GENÈVE RESTAURANT DU NORD

12, Grand-Quai, 12. Telephone 41.841  
Etablissement de 1<sup>er</sup> ordre. Service à la carte. Menus à  
prix fixe. Bonnes spécialités. Propriétaire: AL. BADAN.

## ZÜRICH St. Gotthard CAFÉ — HOTEL RESTAURANT



### ZÜRICH Rest. Zunfthaus zur Saffran

Rathausquai 94. Tel. 24.296 5 Min. v. Bahnhof mit Tram 3 od. 4.  
Autopark schräg vis-à-vis. Anerkannt vorzügl. Küche. Ge-  
räumig heller Speisesaal. Sal. f. Gesellschaften, Kongresse  
Touristenproviant. Zunftwirt: KARL SEILER, TRAITEUR

## SCHAFFHAUSEN Vordergasse 21

Conditorei-Café J. Reber  
— Alleinfabrikant der beliebten —

SCHAFFHAUSER - ZUNGEN

## LUGANO BUFFET DE LA GARE

Renommé pour sa bonne cuisine et sa bonne cave. Diners de  
11—1 1/2 heures. Se recommandent SARA POZZI & FILS

## BASEL HOTEL BASLERHOF CHRISTLICHES HOSPIZ

Grosses Restaurant, alkoholfrei. Moderner Komfort. Neuanbau mit  
fliessendem warmem und kaltem Wasser. Privatbadezimmer. Zimmer  
von Fr. 4.— bis 8.—. Pension von Fr. 10.— bis 14.—  
Nähe Bundesbahnhof Direktion: Fr. Zahler

## BERN SOMMERLEIST Maulbeerstr. Nähe Bahnhof Modernstes Bade-Etablissement

Schwimmhalle, Wannenbäder, Kurbäder, Türkisch-  
Bad — Coiffeur-Salon — Tea Room

## BERN

Speisen Sie im alkoholfreien Restaurant

## DAHEIM

Schöne Hotelzimmer - Zeughausgasse 31

## SOLOTHURN HOTEL MÉTROPOLE UND SCHWEIZERHOF

beim Hauptbahnhof. Alle Zimmer mit jedem neuzeitlichen Komfort. Gute Küche  
und Keller bei mässigen Preisen

## LUZERN Schiller Hotel Garni

Nähe Bahnhof und Schiff. Schöne ruhige Lage. Alle  
Zimmer m. fliessendem Wasser od. Bad, sowie Staats-  
telephon. Lichtsignal Autoboxen. Restauration n. d. Karte. Zimmer v. Fr. 5-7.



## MARTIGNY-VILLE

Ligne du Simplon  
Hotels Kluser & Mont Blanc

Restaurant. Toutes les chambres avec eau courante. Appar-  
tements avec bain. Télégrammes: Kluserhotels

## ESPLANADE - ZÜRICH

beim Stadttheater

GRAND CAFÉ — TEA-ROOM — TABARIN — BAR  
Täglich erstklassige Konzerte

## LANDQUART Hotel & Bahnhofbuffet

II. & III. Klasse der Rhätischen Bahn  
Komfortable Zimmer, Sitzungs- u. Vereins-  
Säle. Gute Zugverbindungen nach allen Richtungen. Autogarage. Prima Küche  
und Keller. Telephon Nr. 52.05 Neuer Inhaber: G. Bärty-Bonorand

## Inserate

in der SBB Revue  
bringen Erfolg

## HOTEL DES ALPES, AROSA

Im Jahre 1929 vollständig umgebaut und modernisiert. Fliessend Kalt- und Warmwasser in allen  
Zimmern. Appartements mit Privatbädern und W. C. Lichtsignalanlage im ganzen Hause. Zimmer  
mit Anschluss an das Staatstelephon.  
Besitzer und Leiter: ARNOLD MÜLLER.





# UNION GENÈVE

Neue Zweige:

Sparuhrversicherung

Krankenversicherung