

**Zeitschrift:** SBB Revue = Revue CFF = Swiss federal railways  
**Herausgeber:** Schweizerische Bundesbahnen  
**Band:** 6 (1932)  
**Heft:** 4

## **Werbung**

### **Nutzungsbedingungen**

Die ETH-Bibliothek ist die Anbieterin der digitalisierten Zeitschriften. Sie besitzt keine Urheberrechte an den Zeitschriften und ist nicht verantwortlich für deren Inhalte. Die Rechte liegen in der Regel bei den Herausgebern beziehungsweise den externen Rechteinhabern. [Siehe Rechtliche Hinweise.](#)

### **Conditions d'utilisation**

L'ETH Library est le fournisseur des revues numérisées. Elle ne détient aucun droit d'auteur sur les revues et n'est pas responsable de leur contenu. En règle générale, les droits sont détenus par les éditeurs ou les détenteurs de droits externes. [Voir Informations légales.](#)

### **Terms of use**

The ETH Library is the provider of the digitised journals. It does not own any copyrights to the journals and is not responsible for their content. The rights usually lie with the publishers or the external rights holders. [See Legal notice.](#)

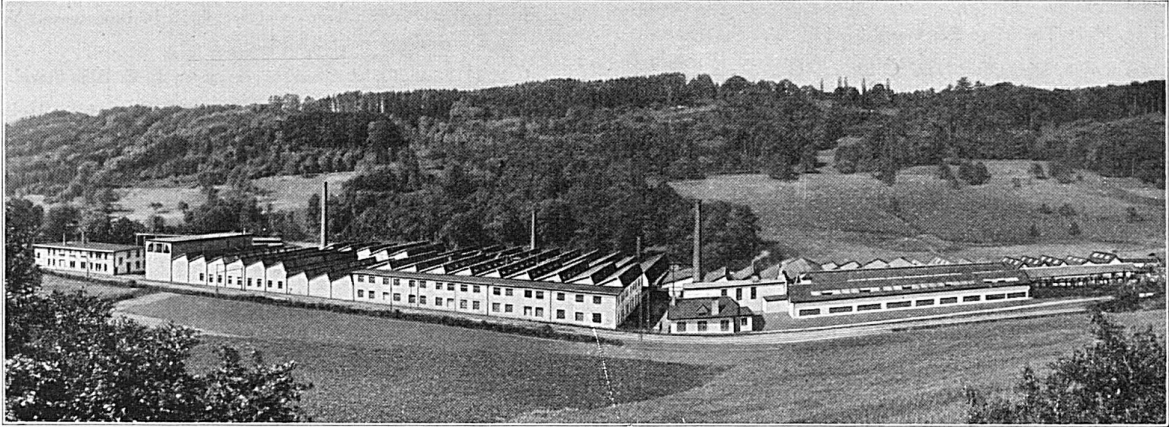
**Download PDF:** 14.03.2025

**ETH-Bibliothek Zürich, E-Periodica, <https://www.e-periodica.ch>**

# S. A. des Câbleries et Tréfileries Cossonay-Gare (Suisse)

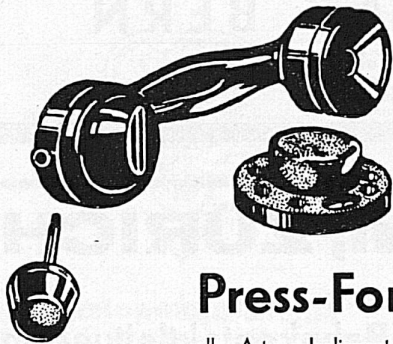
Adresse télégr.: CABLERIES  
Téléphone N° 8.181

Code A. B. C. 5<sup>e</sup> édition  
Lieber's Code



Fils et cordes de cuivre nu  
Fils et cordes d'aluminium nu  
Fils et câbles isolés au caoutchouc  
Tubes isolants  
Câbles souterrains  
pour force et lumière  
pour la téléphonie et la télégraphie  
Bobines Pupin

Bare copper wires and cables  
Bare aluminium wires and cables  
Rubber insulated wires and cables  
Insulated tubes  
Underground cables  
for power and light  
for telephone and telegraph  
Pupin-Coils



## Press-Formstücke

aller Art aus Isoliermaterial

Hartgummi (Ebonit), Stabilit und  
Suconit (Bakelit)

mit und ohne eingepresste Metallteile, für  
Elektrotechnik und Apparatebau usw. Nach  
Zeichnung oder Muster

**SUHNER & CO.**  
DRAHT-, KABEL- UND GUMMIWERKE  
**HERISAU**

Die **KRÉMA** Mütze erhält Ruf  
ein erster Meister sie erschuf.  
Es ist dies ein Bekleidungsstück  
das jeden Offizier entzückt  
Wer **KRÉMA** trägt ist ganz erstaunt  
und nebenbei stets gut gelaunt  
Die **KRÉMA** sitzt halt tadellos  
ist auch an Qualität famos  
Denn jeder der die **KRÉMA** kennt  
sich in Besitz derselben sehnt  
Vom Oberst bis zum Leutnant  
heißt es, wie ist sie elegant.

**Eugen Kressmann Bern** MÜHELMATT-  
STRASSE 45.

**AGA** Aktiengesellschaft  
Pratten Zürich Geneve

**Acetylen-Dissons**

Sauerstoff-Apparate für autoge-  
nes Schweißen - Carbid - Alle Zu-  
satz-Materialien

Verlangen Sie Offerte

## LUGANO Hotel Splendide

Vornehmes Haus ersten Ranges in entzückender Lage am See  
Letzter Komfort - Mässige Preise

## LUGANO HOTEL GARNI WALTER

In bester Lage am See. CAFÉ-RESTAURANT - Altrenommiertes, komfortables Familien- und Passantenhaus. Fliessendes Heiss- und Kaltwasser in allen Zimmern. Telefon 22 27  
J. CEREDA-CAMENISCH



## BASEL

**Hotel Victoria-National**  
beim Bundesbahnhof - Zimmer von Fr. 6.- an

## BERN Hotel Wilden Mann

„du sauvage“ zwei Min. v. Bahnhof u. Hauptpost  
Das moderne bürgerl. Haus.  u. fliess. Wasser in allen Zimmern. Preis Fr. 5.-  
Grosses Wein-, Bier-, Speise-Restaurant

## BERN

Wo essen?  
Wo übernachten?  
Wo Sitzungen abhalten?

Im alkoholfreien Restaurant  
**DAHEIM**  
Zeughausg. 31 - Tel. Bw. 49.29

## BIENNE

### HOTEL SEELAND

beim Bahnhof • à la Gare  
Tel. 27.11

Neuestes Haus - Zimmer zu Fr. 4, 5 und 6  
Diners Fr. 2.50, 3.50 u. 4.50 - DrA. Lempen



## MARTIGNY-VILLE

Ligne du Simplon  
**Hotels Kluser & Mont Blanc**  
Restaurant. Toutes les chambres avec eau courante. Appartements avec bain. Télégrammes: Kluserhotels

## ZÜRICH St. Gotthard CAFÉ — HOTEL RESTAURANT

## ESPLANADE • ZÜRICH

beim Stadttheater  
GRAND CAFÉ — TEA-ROOM — TABARIN — BAR  
Täglich erstklassige Konzerte

## ZÜRICH PENSION WIDMER

SCHÖNLEINSTR. 2 • TEL. 21.334  
Schöne Zimmer mit guter Pension von Fr. 7.50 an

## SCHAFFHAUSEN Vordergasse 21 Conditorei-Café J. Reber Alleinhersteller der beliebten SCHAFFHAUSER-ZUNGEN

## LUGANO HOTEL VICTORIA AULAC

am Landungsplatz Paradiso-Südende  
der neuen Quaianlagen  
Erstklassiges Familienhotel - Fliessendes Wasser in allen Zimmern - Privatappartements mit Bad und W. C. - Pensionspreise von Fr. 12.- bis 14.-  
Zweighaus: Hotel Suvretta, Arosa C. JANETT-TANNER, Propr.

## LUGANO BUFFET DE LA GARE

Renommé pour sa bonne cuisine et sa bonne cave. Diners de  
11-1 1/2 heures. Se recommandent SARA POZZI & FILS

## Basel HOTEL BASLERHOF

Christliches Hospiz - Alkoholfreie Restauration  
Nähe Zentralbahnhof. Best besuchtes Familienhotel II. Ranges, Zimmer mit Privatbad und Telefon, teils mit fliessendem Warm- und Kaltwasser von Fr. 4.50 bis 8.-  
Telephon Nr. 21.807  
Direktion: Fr. Zahler

## BERN HOTEL DE LA GARE

Best empfohlenes Familien- und Passanten-Hotel. Alle Zimmer mit fliessendem Wasser u.  
Telephon Bw. 75.41  
Telephon. Mässige Preise. Walliser Weinstube

## BERN Confiserie - Tea-Room E. Wenger

Bahnhofplatz 5. Heimlicher Erfrischungsraum, feinste Patisserie, Pralinés, Caramelles, Schokoladen usw.  
Spezialität: Berner Haselnussbären  
Prompter Versand nach auswärts

Sie wohnen  
komfortabel  
und nicht teuer  
in  
**HOTEL BUBENBERG**  
BERN

Zimmer mit  
Heisswasser 5.-  
Frühstück 1.75  
10 %  
Bedienung -.70  
7.45

## BIEL HOTEL ELITE

bietet jeden Komfort zu mässigen Preisen. Konferenz- u. Ausstellungsräume. Säle für Festanlässe u. Hochzeiten. Café-Restaurant-Bar. Orchester  
Telephon 5441

## SOLOTHURN HOTEL MÉTROPOLE UND SCHWEIZERHOF

beim Hauptbahnhof. Alle Zimmer mit jedem neuzeitlichen Komfort. Gute Küche und Keller bei mässigen Preisen

## LANGENTHAL HOTEL-RESTAURANT BAHNHOF „CHEZ FRITZ“

Zimmer mit fliessendem Wasser, schattige Terrassen, Sitzungszimmer, ff. Keller und Küche, Morgenthaler Kegelbahn. Telefon 28 F. Meister, Küchenchef



## ZÜRICH Rest. Zunfthaus zur Saffran

Rathausquai 94. Tel. 24.296. 5 Min. v. Bahnhof mit Tram 30d.4. Autopark schräg vis-à-vis. Anerkannt vorzügl. Küche. Geräumig, heller Speisesaal. Säle f. Gesellschaften, Kongresse Touristenproviant. Zunftwirt: KARL SEILER, TRAITEUR

## LUZERN Schiller Hotel Garni

Nähe Bahnhof und Schiff. Schöne ruhige Lage. Alle Zimmer m. fliessendem Wasser od. Bad, sowie Staats-  
telephon. Lichtsignal Autoboxen. Restauration n.d. Karte. Zimmer v. Fr. 4.50 an

# UNION GENF

---

Neue Zweige:

Sparuhrversicherung

Krankenversicherung