

**Zeitschrift:** SBB Revue = Revue CFF = Swiss federal railways  
**Herausgeber:** Schweizerische Bundesbahnen  
**Band:** 6 (1932)  
**Heft:** 5: Jubiläumsnummer zum 50-jährigen Betrieb der Gotthardbahn  
  
**Rubrik:** Verkehr = Trafic

### **Nutzungsbedingungen**

Die ETH-Bibliothek ist die Anbieterin der digitalisierten Zeitschriften. Sie besitzt keine Urheberrechte an den Zeitschriften und ist nicht verantwortlich für deren Inhalte. Die Rechte liegen in der Regel bei den Herausgebern beziehungsweise den externen Rechteinhabern. [Siehe Rechtliche Hinweise.](#)

### **Conditions d'utilisation**

L'ETH Library est le fournisseur des revues numérisées. Elle ne détient aucun droit d'auteur sur les revues et n'est pas responsable de leur contenu. En règle générale, les droits sont détenus par les éditeurs ou les détenteurs de droits externes. [Voir Informations légales.](#)

### **Terms of use**

The ETH Library is the provider of the digitised journals. It does not own any copyrights to the journals and is not responsible for their content. The rights usually lie with the publishers or the external rights holders. [See Legal notice.](#)

**Download PDF:** 14.03.2025

**ETH-Bibliothek Zürich, E-Periodica, <https://www.e-periodica.ch>**

# Verwaltungsextrazüge zu bedeutend ermäßigten Preisen

*Trains spéciaux à prix très réduits / Treni speciali a prezzo ridotto*

**5 juin:** De Bienne, Neuveville, Neuchâtel, Auvèrner, Yverdon, du Locle-ville, de La Chaux-de-Fonds, de — von Bern Hbf., Bern-Bümpliz-Süd, Flamatt, Fribourg,

Romont nach — à Lausanne, Genève-Cornavin, Montreux.

**Prix d'aller et retour par train spécial III<sup>e</sup> classe, Preis für Hin- und Rückfahrt im Extrazug III. Klasse, Bienne—Genève-Cornavin fr. 9.65, Bienne—Montreux fr. 8.20, Le Locle-ville—Genève fr. 10.90, Le Locle-ville—Montreux fr. 9.50, Bern Hbf.—Genève fr. 10.05, Bern Hbf.—Montreux Fr. 7.85.**

Von Zürich Hbf., Zürich-Wiedikon, Zürich-Enge, Kilchberg, Thalwil, Horgen, Wädenswil, Richterswil, Lachen nach Weesen, Näfels, Netstal, Glarus, Schwanden, Nidfurn, Luchsingen, Linthal.

**Preis für Hin- und Rückfahrt im Extrazug III. Klasse, Zürich Hbf.—Linthal Fr. 5.55.**

Von Chur, Landquart, Ragaz, Sargans, Mels, Flums, Wallenstadt, Murg, Weesen, Ziegelbrücke, Siebnen-W., Lachen, Richterswil, von Linthal, Luchsingen-H., Schwanden, Mitlödi, Ennenda, Glarus, Netstal, Näfels-Mollis, Nieder- und Oberurnen,

von Buchs-St. G., Sevelen, Trübbach nach Zürich Hbf., Zug, Luzern.

**Preis für Hin- und Rückfahrt im Extrazug III. Klasse, Chur—Zürich Hbf. Fr. 7.60, Chur—Luzern Fr. 9.65, Linthal—Zürich Hbf. Fr. 5.55, Linthal—Luzern Fr. 7.60, Buchs-St. G.—Zürich Hbf. Fr. 7.—, Buchs-St. G.—Luzern Fr. 9.—.**

**12 juin:** De Genève-Cornavin, Nyon, Morges, Lausanne, Fribourg à Fribourg, Bern Hbf., Thun, Spiez, Interlaken Bf.

**Prix d'aller et retour par train spécial III<sup>e</sup> classe, Genève Cornavin—Interlaken Bf. fr. 14.15.**

**12. Juni:** Von Basel SBB, Pratteln, Liestal, Sissach, Gelterkinden, von Zürich Hbf., Altstetten, Schlieren, Dietikon, Baden Bf., Brugg, Aarau, Schönenwerd, Olten Bf., Aarburg-Ottringen, Langenthal, Herzogenbuchsee nach Bern Hbf., Thun, Spiez, Interlaken Bf.

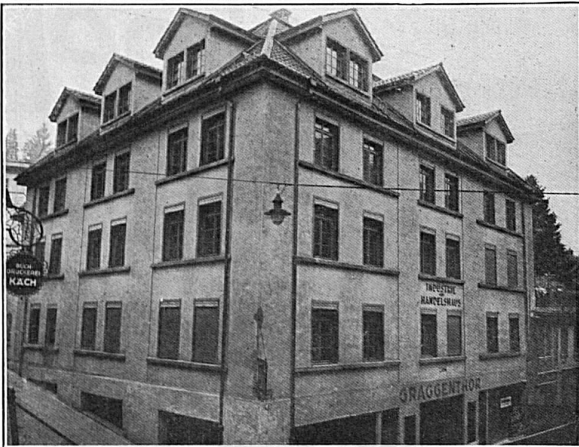
**Preis für Hin- und Rückfahrt im Extrazug III. Klasse, Basel SBB—Interlaken Bf. Fr. 11.20, Zürich Hbf.—Interlaken Bf. Fr. 12.65.**

**Rundfahrt Bern—Thun—Interlaken—Meiringen—Brünig—Luzern—Bern, Rundfahrttaxe III Kl. Fr. 9.05.**

## DIE SCHWEIZ IN WORT UND BILD BIBLIOGRAPHIE

**Ski-Führer durch die Walliser Alpen.** (Walliser Ski-Führer.) Bd. I: Du Col de Balme au Col de Collon, französisch. Bd. II: Vom Col de Collon bis zum Monte Moro. Bd. III: Vom Monte Moro bis zum Gotthard. Bd. II und III deutsch. Verlag K. J. Wyss AG., Bern.

Als der Ski auch für den Hochgebirgstouristen wichtig wurde und der Alpinist nun auch im winterlichen Hochgebirge ganz andere Verhältnisse antraf als im Sommer, fand es der Schweiz. Alpenklub für notwendig, speziell für diese Zwecke praktische Wegweiser herauszugeben



Geschäfts- und Lagerhaus zum „Graggenthor“ Luzern. Stahlskelettbau mit 4 innern Säulensträngen, sonst völlig freitragenden, für grosse Lasten berechneten Decken, welche eine Aufteilung des Innenraumes nach Belieben gestatten

Aktiengesellschaft der Maschinenfabrik von

# Theodor Bell & Cie.

Kriens-Luzern

Gegründet 1855

Stahl- und Eisenkonstruktionen für Hoch- und Industriebauten, Skelettbauten, Bank- und Verwaltungsgebäude, Geschäfts-, Waren- und Lagerhäuser, Markthallen, Flugzeughallen, Kraftwerkanlagen, Masten und Antennentürme, Bahn- und Strassenbrücken, Passerellen, Fussgängerstege usw.

## Unkrautvertilgungsmittel „Tursal“

Schweizerfabrikat

Bestes und weitaus billigstes Mittel zur Vertilgung des Unkrautes auf Bahnanlagen, Plätzen, Strassen, Gartenwegen usw.

Prospekte gratis — Erhältlich bei den meisten Samenhandlungen und Gärtnern, sonst direkt ab Fabrik in jedem Quantum

**Elektrochemie TURGI (Aargau)**