

**Zeitschrift:** SBB Revue = Revue CFF = Swiss federal railways  
**Herausgeber:** Schweizerische Bundesbahnen  
**Band:** 6 (1932)  
**Heft:** 9

## **Werbung**

### **Nutzungsbedingungen**

Die ETH-Bibliothek ist die Anbieterin der digitalisierten Zeitschriften. Sie besitzt keine Urheberrechte an den Zeitschriften und ist nicht verantwortlich für deren Inhalte. Die Rechte liegen in der Regel bei den Herausgebern beziehungsweise den externen Rechteinhabern. [Siehe Rechtliche Hinweise.](#)

### **Conditions d'utilisation**

L'ETH Library est le fournisseur des revues numérisées. Elle ne détient aucun droit d'auteur sur les revues et n'est pas responsable de leur contenu. En règle générale, les droits sont détenus par les éditeurs ou les détenteurs de droits externes. [Voir Informations légales.](#)

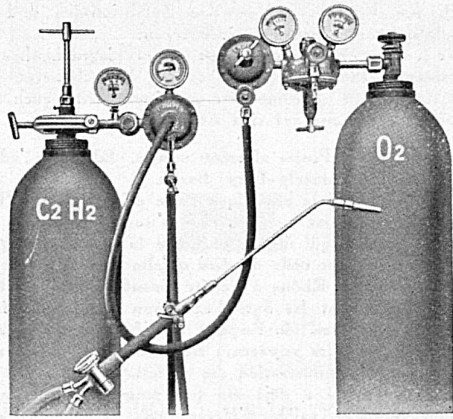
### **Terms of use**

The ETH Library is the provider of the digitised journals. It does not own any copyrights to the journals and is not responsible for their content. The rights usually lie with the publishers or the external rights holders. [See Legal notice.](#)

**Download PDF:** 14.03.2025

**ETH-Bibliothek Zürich, E-Periodica, <https://www.e-periodica.ch>**

**Alle modernen Apparate für die autogene Metallbearbeitung**



**Sauerstoff- & Wasserstoff-Werke A.G.  
Luzern**

Werke in: Luzern, Grütze/Winterthur, Bischofszell  
Rothkreuz, Vevey und Genf  
DEPOTS IN ALLEN LANDESTEILEN

**GLASHÜTTE BÜLACH**



**FLASCHEN  
FÜR JEDEN ZWECK**

VERLANGEN SIE PREISLISTEN

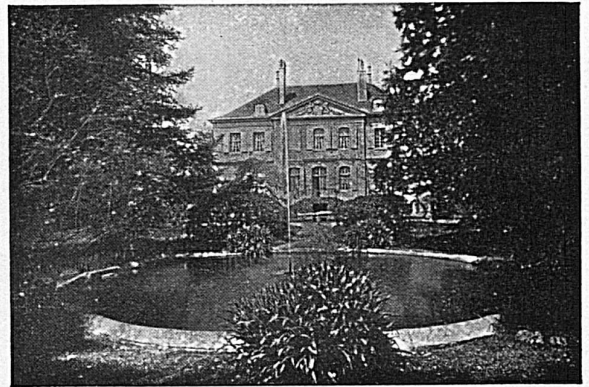
*Be... . P... .*

**Eisenbahnen**

Erhöhte Sicherheit im Oberbau  
durch unsere Federringe  
im Rollmaterial  
durch unsere Federn



J. RUEGG & SOHN, Federnfabrik, Feldbach - Zürich



**MONTREUX**

AGENCE IMMOBILIÈRE  
PIERRE FURER



VILLAS ET APPARTEMENTS MEUBLÉS  
ET NON MEUBLÉS