

**Zeitschrift:** SBB Revue = Revue CFF = Swiss federal railways  
**Herausgeber:** Schweizerische Bundesbahnen  
**Band:** 6 (1932)  
**Heft:** 11

## Werbung

### Nutzungsbedingungen

Die ETH-Bibliothek ist die Anbieterin der digitalisierten Zeitschriften. Sie besitzt keine Urheberrechte an den Zeitschriften und ist nicht verantwortlich für deren Inhalte. Die Rechte liegen in der Regel bei den Herausgebern beziehungsweise den externen Rechteinhabern. [Siehe Rechtliche Hinweise.](#)

### Conditions d'utilisation

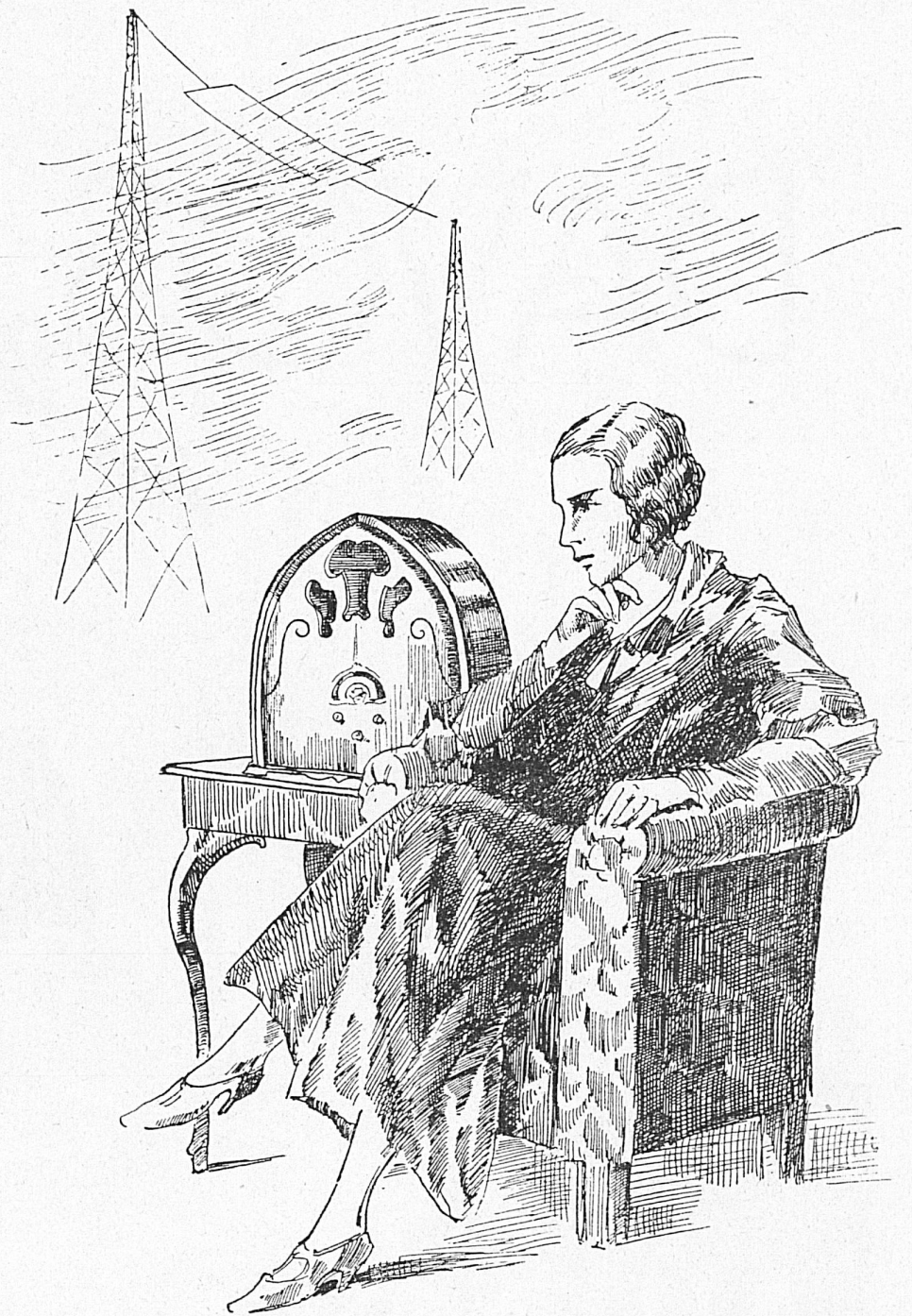
L'ETH Library est le fournisseur des revues numérisées. Elle ne détient aucun droit d'auteur sur les revues et n'est pas responsable de leur contenu. En règle générale, les droits sont détenus par les éditeurs ou les détenteurs de droits externes. [Voir Informations légales.](#)

### Terms of use

The ETH Library is the provider of the digitised journals. It does not own any copyrights to the journals and is not responsible for their content. The rights usually lie with the publishers or the external rights holders. [See Legal notice.](#)

**Download PDF:** 13.03.2025

**ETH-Bibliothek Zürich, E-Periodica, <https://www.e-periodica.ch>**



# **APEX** bringt stets das Neueste in **RADIO**

PHILIPS-TELEFUNKEN-LIZENZ

Apex-Radioapparate und Grammo-Kombinationen sind in allen guten Radio- und Musikgeschäften erhältlich. Verlangen Sie Gratisprospekt und unverbindliche Vorführung durch Ihren Radiohändler. Bezugsquellennachweis durch die **Generalvertretung für die Schweiz:**

RADIOABTEILUNG **KAISER & CO. AG., BERN**

# DAVOS

*im Blau*

	Betten	Minimalpreis Fr.	Maximalpreis Fr.
Palace Hotel und Curhaus Davos Dir. W. Holsboer	200	18.-	30.-
Flüela Sporthotel Propr. A. Gredig	130	17.-	24.-
Central-Sporthotel Propr. A. Stiffler-Vetsch	100	17.-	26.-
Angleterre und Parkhotel Dir. P. Ryden	90	18.-	24.-
Carlton-Hotel (am Kurgarten) Propr. A. Becker-Landry	80	16.-	25.-
Neues Post- und Sporthotel A. Morosani-Sulser	60	15.-	20.-
Sporthotel Bahnhof Station Davos-Platz, Propr. R. Wyss	40	12.-	14.-
Metropol Hotel „Löwen“ Propr. L. Fopp-Blöchlinger	30	11.50	14.-
Sporthotel Parsenn Propr. Kindschi Söhne	30	12.-	15.-

**Eröffnung der Gesamtstrecke der Davos-Parsennbahn Anfang Dezember**

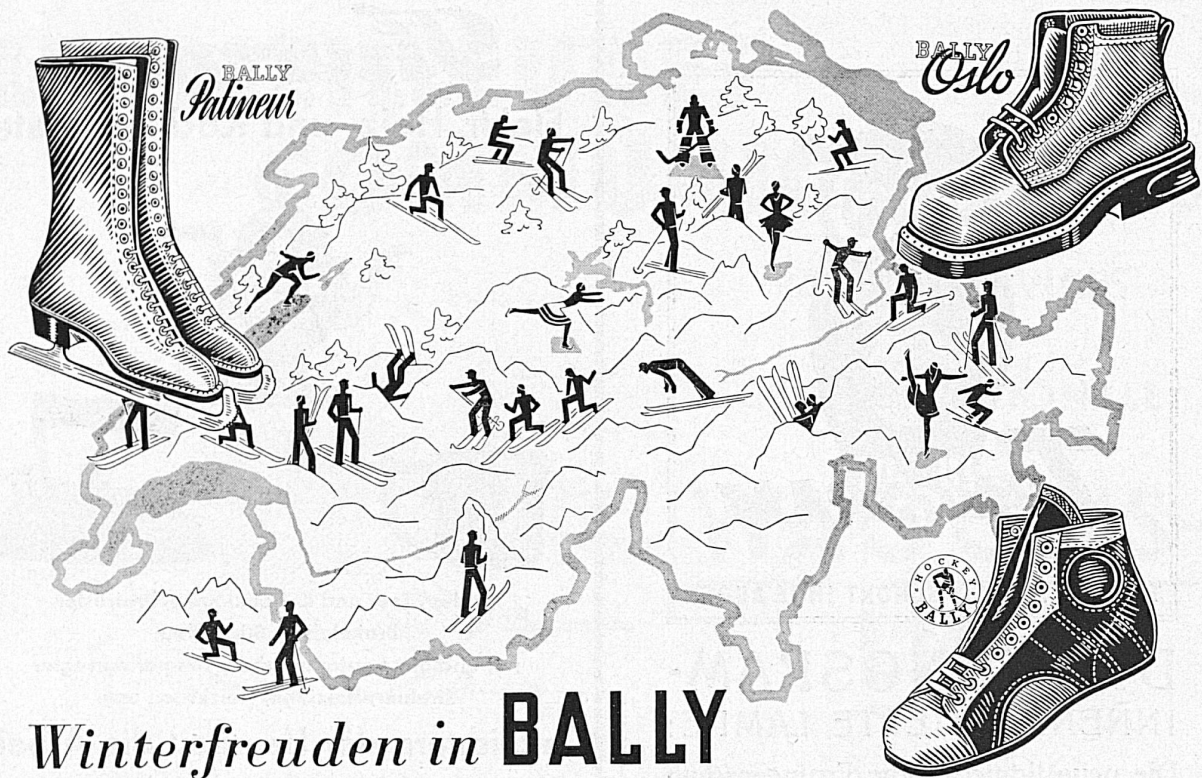




# Alpiner Geniesser

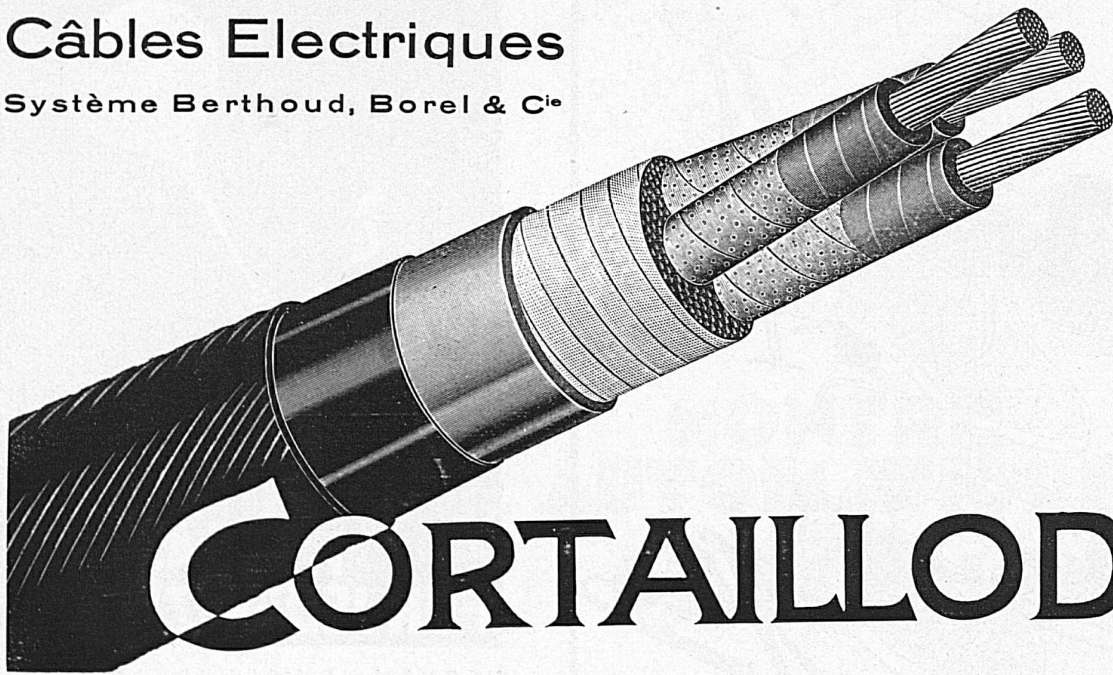
zuerst die Vorfreude der morgigen Tour-  
dann den Genuss der rassigen Brissago

aber die alleinächte  
**Blauband**  
**Brissago**



Winterfreuden in **BALLY**  
Spezial Sport-Modellen

Société d'Exploitation des  
Câbles Electriques  
Système Berthoud, Borel & C<sup>ie</sup>



**CORTAILLOD**



TUNGSRAM-LICHT SCHONT IHRE AUGEN

**DIE TUNGSRAM-  
INNENMATTIERTE LAMPE:**  
Die neue lichttechnische Errungenschaft  
Lieferanten der S B B

# Therma

Elektr. Heiz- und Kochapparate



Kocher, Tee- und Kaffeekannen, Brotröster  
Breißeisen, Bügeleisen

mit und ohne automatischem Temperaturregler  
Strahler, Heizöfen, Heizkissen usw.

**erleichtern der Hausfrau die Arbeit**

Erhältlich bei sämtlichen Elektrizitätswerken  
und Elektro-Installationsfirmen

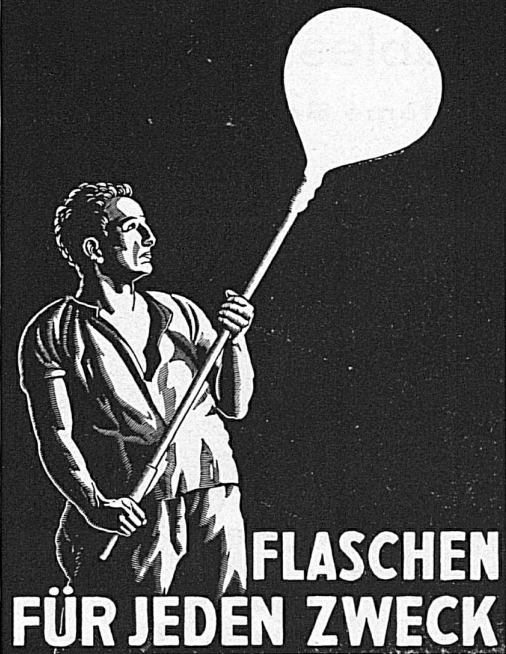
*„Therma“ A.G. Schwanden (Glarus)*

Warme Finken  
für die  
kalten Tage



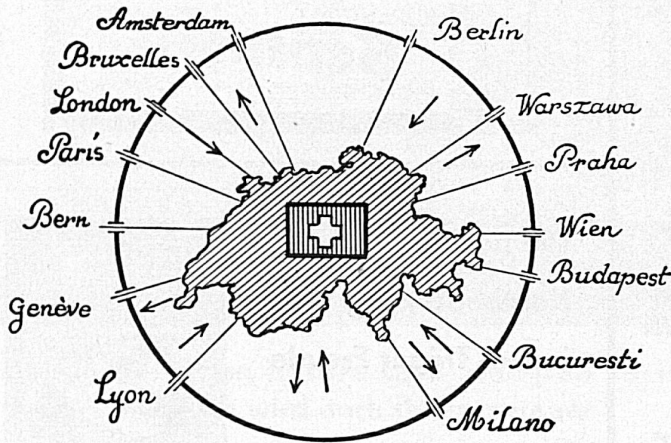
J. LÜTHI & CIE., BURGDORF

## GLASHÜTTE BÜLACH



VERLANGEN SIE PREISLISTEN

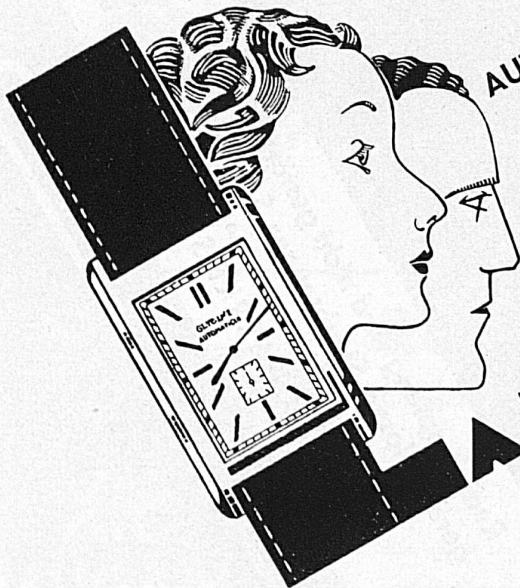
# LES MEILLEURES COMMUNICATIONS



PAR LES SERVICES  
DE LA  
CIE INTERNATIONALE  
DES  
**WAGONS-  
LITS**

S'ADRESSER AUX AGENCES „WAGONS-LITS // COOK”  
ORGANISATION MONDIALE DE VOYAGES

LA MONTRE UNIVERSELLE



DIE  
AUTOMATISCHE  
UHR  
GLYCINE  
DIE EINZIGE  
UHR  
HOHER PRÄZISION  
DIE MAN NIE  
AUFZIEHT

Nickel · chromé Fr. 85.- — 90.-  
Gold · Or 14 Kt. Fr. 170.- — 180.-  
Nur bei guten Uhrmachern  
Seulement chez les bons horlogers

QUE L'ON NE  
REMONTE  
JAMAIS

**LA MEILLEURE**  
**MONTRE  
AUTOMATIQUE  
GLYCINE**

DIE WELTUHR

Wenn der Mann sich kochen mühte  
Schnell er sich zu helfen wüßte,  
Das Letzte sodann wär' es nicht,  
Er verschafft sich gutes Licht  
Lampe AARAU 60 Watt,  
Man beim Kochen nötig hat!

Die 60 Watt Lampe  
**AARAU**  
in die Küche!

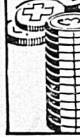


GLÜHLAMPENWERKE AARAU

## GESUNDHEIT IST CAPITAL

Das wissen diejenigen, welche ihre  
Arbeitsfähigkeit durch Krankheit einge-  
büßt haben. Unsere physikalisch-diäte-  
tische Kur festigt Ihre Gesundheit.  
Bitte verlangen Sie kostenlos unsere Auf-  
klärungsschriften 39 rs

KURANSTALT  
**Sennrüttli** 900m  
hoch  
DEGERSHEIM  
F. Danzeisen-Grauer, Dr. med. v. Segesser.



Die beliebte  
Kopfbedeckung macht  
jedem Träger Freude

Wenden Sie sich an ein gutes  
Spezialgeschäft

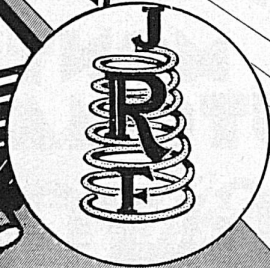


MÜTZEN

Lin. e. Pagn.

# Eisenbahnen

Erhöhte Sicherheit im Oberbau  
durch unsere Federringe  
im Rollmaterial  
durch unsere Federn

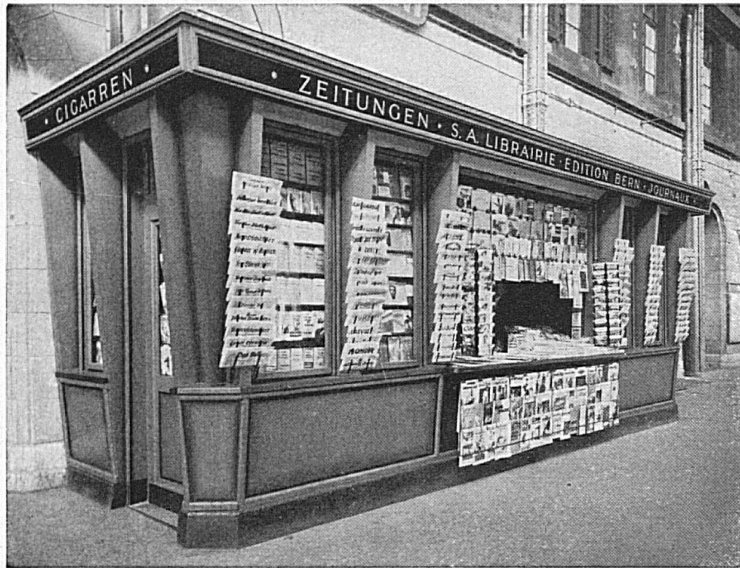


J. RUEGG & SOHN, Federnfabrik, Feldbach - Zürich

Radioempfang wird nicht gestört durch den  
geräuschlosen Staubsauger SIX MADUN  
Schweizerfabrikat · 2 Jahre Garantie  
SIX MADUN-WERKE SISSACH

SIX  
MADUN





**Zeitungen**

•

**Illustrierte  
Zeitschriften**

des In- und Auslandes

•

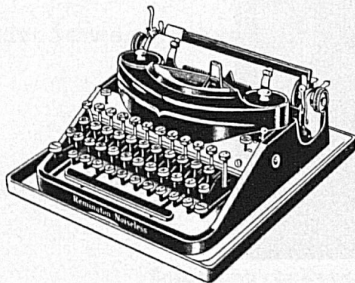
Deutsche, französische und englische

**Literatur**

**Haben Sie schon unsere Lesastumpfen versucht?  
Ihr feines Aroma wird auch Ihnen zusagen!**

**Bahnhofbuchhandlungen und Kioske**  
LIBRAIRIE-EDITION S.A., BERN

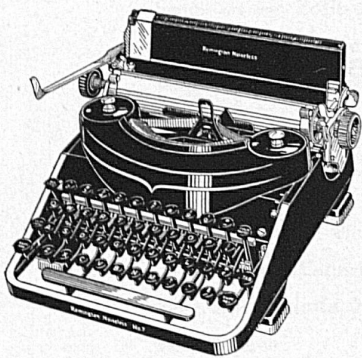
## ZWEI NEUE GERÄUSCHLOSE SCHREIBMASCHINEN



Unvollkommen ist heute jede Schreibmaschine, die nicht geräuschlos schreibt. Das hat den Erfolg der grossen Remington Noiseless Korrespondenz-Maschine Nr. 6 begründet. Heute bringen wir zwei neue, kleinere und auch billigere geräuschlose Modelle auf den Markt:

### **Remington Noiseless Portable**

Die geräuschlose Reise-Maschine, besonders angenehm zur Erledigung von nächtlichen Schreibarbeiten zu Hause, in Hotelzimmern, in Sanatorien usw.



### **Remington Noiseless Nr. 7**

Die **geräuschlose** Klein-Bureau-Schreibmaschine, Pult-Modell

**Die Leistungen beider Maschinen sind denjenigen der grossen Modelle gleichwertig. Die Preise sind den Anforderungen der heutigen Zeit entsprechend niedrig**

Bitte geben Sie uns Gelegenheit, Ihnen die beiden Modelle vorzuführen — völlig kostenlos und unverbindlich für Sie

**ANTON WALTISBÜHL & CO · ZÜRICH**

BAHNHOFSTRASSE 46

TELEPHON 36.740

# **BASLER HANDELSBANK**

**GENF**                      **BASEL**                      **ZÜRICH**  
   GEGRÜNDET 1863

AKTIENKAPITAL & RESERVEN  
Fr. 133,500,000.—



**Besorgung sämtlicher Bankgeschäfte**  
zu günstigsten Bedingungen  
für Handel, Industrie und Private

Die bewährte

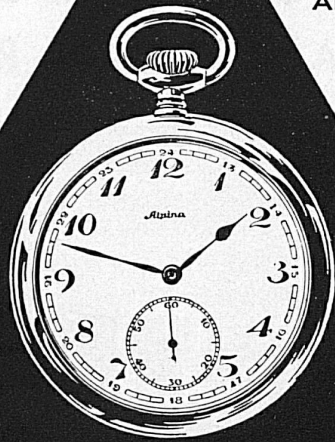
**Alpina**

Gebrauchsuhr

widerstandsfähig, zuverlässig, bei Temperaturwechseln und magnetischen Einflüssen unempfindlich, dazu flach und elegant, im Preise sehr vorteilhaft:

Fr. 35.—

in Nickel



Abzeichen der offiziellen Alpina-Gruen Verkaufsstellen

Über 5000 Verkaufsstellen der Alpina-Gruen garantieren gemeinsam für jede Uhr

Reparaturdienst bei allen Verkaufsstellen

**Alpina-Gruen**  
UHRENFABRIKEN

## Die Lagerhäuser

der Schweizerischen Bundesbahnen

in Basel SBB, Brig, Brunnen, Buchs (St. G.)  
Morges, Romanshorn

und die Lagerkellereien in Zürich-Hbf.

empfehlen sich zur Lagerung von Waren, zur Besorgung von Reexpeditionen mit und ohne Umlad nach und von der Schweiz, sowie im Transit durch diese. Sehr günstige Lagerbedingungen.

Ferner werden Zollbehandlungen, Warenbemusterungen, Denaturierung von Getreide und Futtermehl, sowie Inkassi bei billigster Berechnung besorgt.

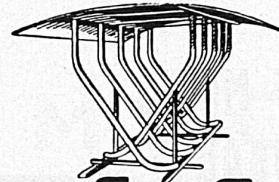
Offerten und nähere Auskunft, auch darüber, wo und in welchem Umfange unverzollte Güter eingelagert werden können, erteilen bereitwilligst und kostenlos die Lagerhausverwaltungen und der Kommerzielle Dienst (Sektion Güterverkehr) in Bern

DAS MUSS EIN **AGA** KOCHHERD SEIN!



DER AGA-HERD BRENNT UNUNTERBROCHEN, KOCHT FÜR 12 PERSONEN, HEIZT DIE KÜCHE UND LIEFERT 40 LIT. KOCHENDES WASSER: ALLES BEI EINEM KOKSVERBRAUCH PRO JAHR IM WERTE VON NUR FR. 75.—  
KOCHPLATTEN 400° UND 250° C  
BRATOFEN 250°, KOCHRÖHRE 90°  
80-85% DER ERZEUGTEN WÄRME WERDEN IM HERD AUSGENUTZT

OFFERTEN DURCH:  
AGA AKTIENGESELLSCHAFT  
PRÄTTELN

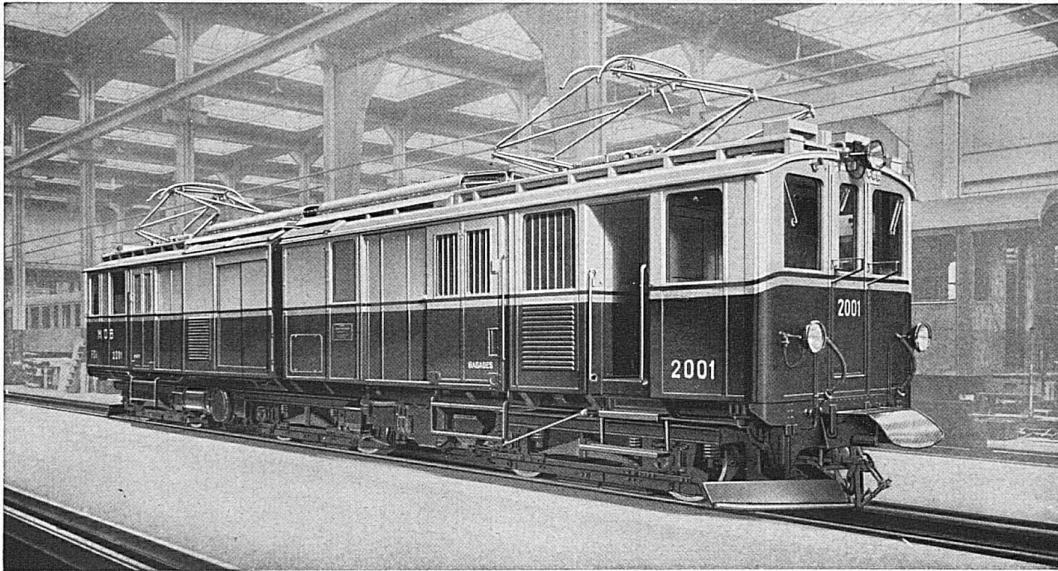


**Kempf & Co.**

TRANSPORTGERÄTE  
VELOSTÄNDER  
KLEIDERSCHRÄNKE

Herisau  
Telephon N° 167

# SCHWEIZERISCHE INDUSTRIE GESELLSCHAFT NEUHAUSEN AM RHEINFALL



1000 HP  
Lokomotive der  
Montreux-Berner  
Oberland-Bahn

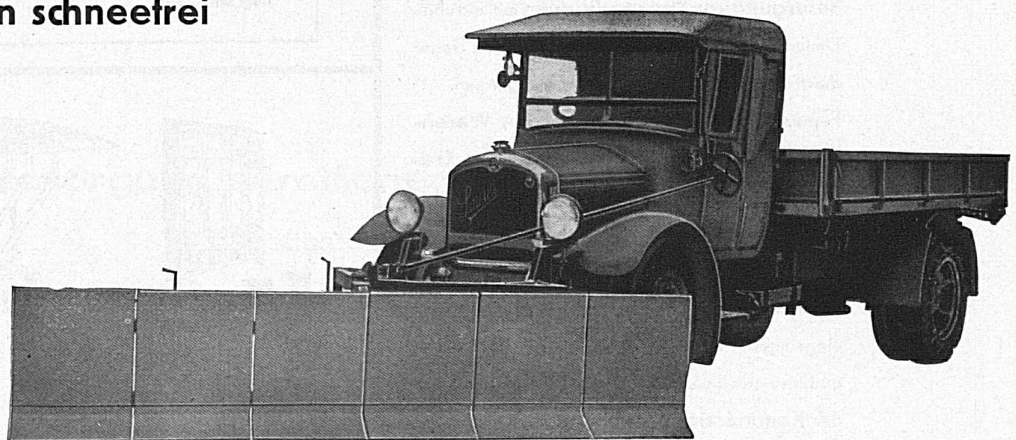
**Rollmaterial für Normal-, Schmalspur- und Strassen-  
bahnen                      Gelenkfahrzeuge System Liechty**

## MEYER-SCHNEEPFLÜGE

halten Strassen schneefrei

**JOSEF MEYER  
EISENBAU  
LUZERN**

Gibraltar-Strasse 24  
Telephon 22.201



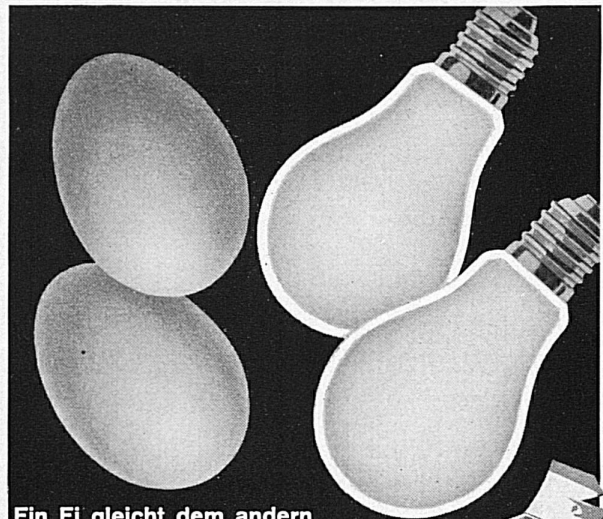
# BANQUE CANTONALE DU VALAIS . SION

**CAPITAL ET RÉSERVES: FR. 8,740,000**

Garantie illimitée de l'Etat du Valais



Traite toutes opérations de banque



**Ein Ei gleicht dem andern  
Eine Glühlampe der andern**

aber nur äusserlich. Auf den innern Wert kommt es an. Beim Ei ist das Rätsel bald gelöst. Bei der Glühlampe aber kann nur die Fabrikmarke, das eingetragene und auf der Lampe eingebrannte Qualitätszeichen des Fabrikanten, Gewähr bieten. Qualität bei der Glühlampe aber heisst: grösstmögliche Oekonomie bei maximaler Lichtstärke.



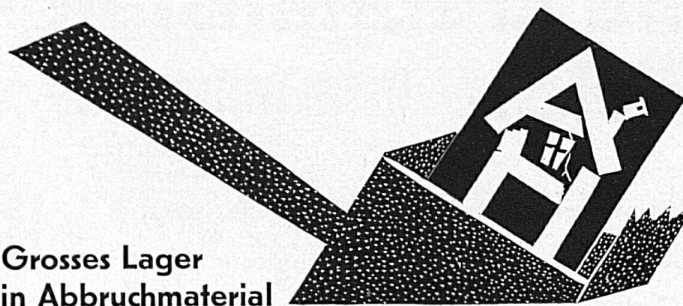
*Nur in Elektrofachgeschäften erhältlich*

*Das bieten Ihnen  
die bewährten  
innenmattierten*

# LUXRAM

+STANDARD + LAMPEN in der roten Packung der

LICHT A.-G. VEREINIGTE GLÜHLAMPENFABRIKEN / GOLDAU



Grosses Lager  
in Abbruchmaterial

Spezialgeschäft für

**Abbruch · Aushub · Abfuhr**

**Abbruch - Honegger**

Lichtstrasse 11 · Tel. 57.924 **Zürich 5**

**HARO**  
*der Füllhalter*



*mit der  
Glasfeder*  
**Schreibt flott**

Mehr als

# EINE HALBE MILLION FORTSCHRITTLICHER

Menschen schreiben heute zu ihrer vollen Zufriedenheit mit dem „HARO“, mit der auswechselbaren Glasfeder. Er ist in sechs modernen marmorierten Farben für Fr. 5.- franko erhältlich bei **Fr. M. Küng-Rolli, Rapperswil (St. Gallen)**



# Schweizerische Kreditanstalt

Crédit Suisse      **Zürich**      Credito Svizzero

Basel, Bern, Chur, Davos, Frauenfeld, Genf, Glarus, Kreuzlingen  
Lausanne, Lugano, Luzern, Neuenburg, St. Gallen  
*Agenturen in Arosa, Oerlikon, St. Moritz, Weinfelden*

Aktienkapital und Reserven **Fr. 203,000,000**  
*Capital et Réserves:*

BESORGUNG SÄMTLICHER BANKGESCHÄFTE  
*TOUTES OPÉRATIONS DE BANQUE*