

Zeitschrift: SBB Revue = Revue CFF = Swiss federal railways
Herausgeber: Schweizerische Bundesbahnen
Band: 6 (1932)
Heft: 12

Werbung

Nutzungsbedingungen

Die ETH-Bibliothek ist die Anbieterin der digitalisierten Zeitschriften. Sie besitzt keine Urheberrechte an den Zeitschriften und ist nicht verantwortlich für deren Inhalte. Die Rechte liegen in der Regel bei den Herausgebern beziehungsweise den externen Rechteinhabern. [Siehe Rechtliche Hinweise.](#)

Conditions d'utilisation

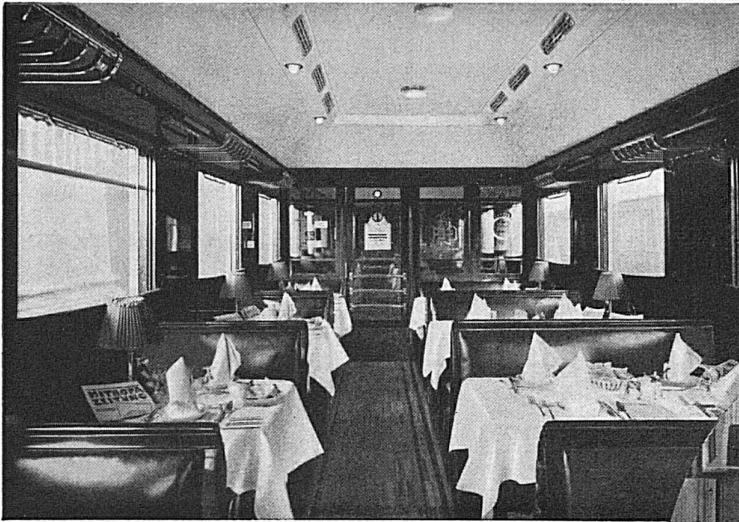
L'ETH Library est le fournisseur des revues numérisées. Elle ne détient aucun droit d'auteur sur les revues et n'est pas responsable de leur contenu. En règle générale, les droits sont détenus par les éditeurs ou les détenteurs de droits externes. [Voir Informations légales.](#)

Terms of use

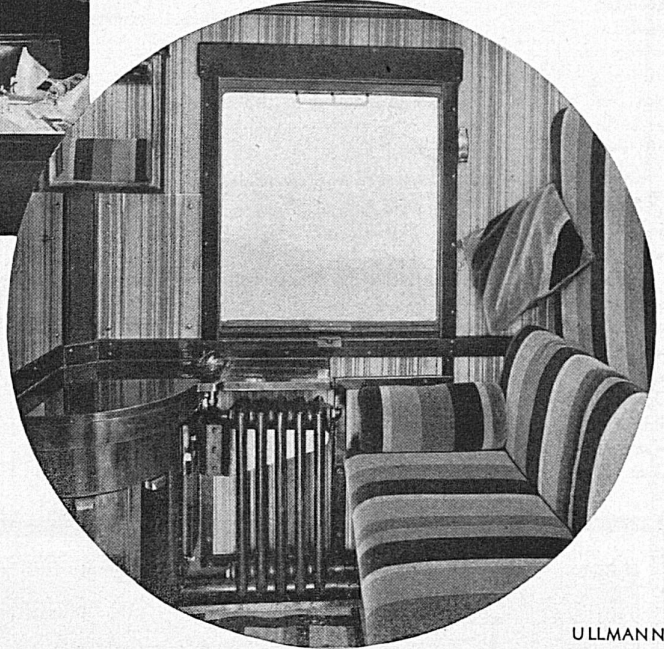
The ETH Library is the provider of the digitised journals. It does not own any copyrights to the journals and is not responsible for their content. The rights usually lie with the publishers or the external rights holders. [See Legal notice.](#)

Download PDF: 14.03.2025

ETH-Bibliothek Zürich, E-Periodica, <https://www.e-periodica.ch>



MITROPA



Die Wagen für den verwöhnten und anspruchsvollen Reisenden. Fragen Sie die Reisebureaux

Voitures donnant entière satisfaction aux voyageurs les plus exigeants. Les bureaux de voyages renseignent

Le carrozze che soddisfano anche i viaggiatori più delicati ed esigenti. Informarsi presso le agenzie di viaggi

These cars will give complete satisfaction to the most fastidious travellers. Enquire at any Tourist Office

ULLMANN

SWISS JEWEL CO., AG.
LOCARNO

LAGERSTEINE
FÜR UHREN
ELEKTRIZITÄTSZÄHLER
UND ANDERE
MESSINSRUMENTE

Crédit Foncier Vaudois

et

Caisse d'Épargne Cantonale
Vaudoise

Garantie de l'Etat

- Prêts hypothécaires
- Obligations foncières
- Gérance de titres
- Livrets d'épargne

nominatifs ou au porteur