

**Zeitschrift:** SBB Revue = Revue CFF = Swiss federal railways  
**Herausgeber:** Schweizerische Bundesbahnen  
**Band:** 6 (1932)  
**Heft:** 12

## **Werbung**

### **Nutzungsbedingungen**

Die ETH-Bibliothek ist die Anbieterin der digitalisierten Zeitschriften. Sie besitzt keine Urheberrechte an den Zeitschriften und ist nicht verantwortlich für deren Inhalte. Die Rechte liegen in der Regel bei den Herausgebern beziehungsweise den externen Rechteinhabern. [Siehe Rechtliche Hinweise.](#)

### **Conditions d'utilisation**

L'ETH Library est le fournisseur des revues numérisées. Elle ne détient aucun droit d'auteur sur les revues et n'est pas responsable de leur contenu. En règle générale, les droits sont détenus par les éditeurs ou les détenteurs de droits externes. [Voir Informations légales.](#)

### **Terms of use**

The ETH Library is the provider of the digitised journals. It does not own any copyrights to the journals and is not responsible for their content. The rights usually lie with the publishers or the external rights holders. [See Legal notice.](#)

**Download PDF:** 01.04.2025

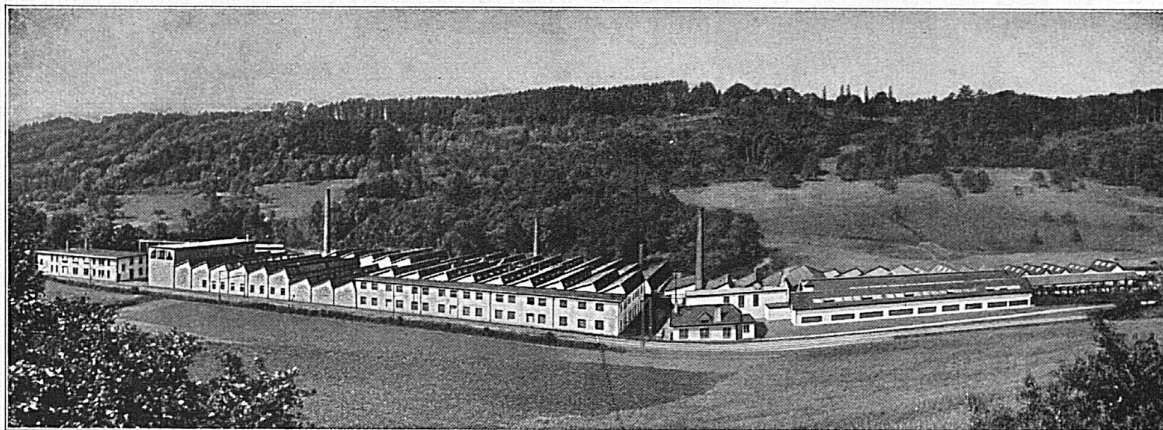
**ETH-Bibliothek Zürich, E-Periodica, <https://www.e-periodica.ch>**

# S. A. des Câbleries et Tréfileries

Adresse télégr.: CABLERIES  
Téléphone N° 8.181

**Cossonay-Gare** (Suisse)

Code A. B. C. 5<sup>e</sup> édition  
Lieber's Code



Fils et cordes de cuivre nu  
Fils et cordes d'aluminium nu  
Fils et câbles isolés au caoutchouc  
Tubes isolants  
Câbles souterrains  
pour force et lumière  
pour la téléphonie et la télégraphie  
Bobines Pupin

Bare copper wires and cables  
Bare aluminium wires and cables  
Rubber insulated wires and cables  
Insulated tubes  
Underground cables  
for power and light  
for telephone and telegraph  
Pupin-Coils



## Press-Formstücke

aller Art aus Isoliermaterial

**Hartgummi (Ebonit), Stabilit und Suconit (Bakelit)**

mit und ohne eingepresste Metallteile, für Elektrotechnik und Apparatebau usw. Nach Zeichnung oder Muster

Verlangen Sie unsern neuen Suconit-Prospekt

# SUHNER & CO.

DRAHT-, KABEL- UND GUMMIWERKE

# HERISAU

# MONTREUX

AGENCE

IMMOBILIÈRE

# PIERRE FURER

VILLAS ET  
APPARTEMENTS  
MEUBLÉS  
ET NON MEUBLÉS

# BESUCHEN SIE UNS!

## LUGANO HOTEL GARNI WALTER

In bester Lage am See. **Café-Restaurant**. Altrenommiertes, komfort. Familien- und Passantenhaus. Fließendes Heiss- und Kaltwasser in allen Zimmern. Tel. 2227  
J. Cereda-Camenisch

## LUGANO BUFFET DE LA GARE

Renommé pour sa bonne cuisine et sa bonne cave. Dinners de 11—11<sup>1/2</sup> heures. Se recommandent Sara Pozzi & Fils




## MARTIGNY-VILLE Ligne du Simplon Hotels Kluser und Mont Blanc

Restaurant. Toutes les chambres avec eau courante. Appartements avec bain. Télégrammes: Kluserhotels

## BASEL HOTEL BASLERHOF

Christliches Hospiz · Alkoholfreie Restauration  
Nähe Zentralbahnhof. Best besuchtes Familienhotel II. Ranges, Zimmer mit Privatbad und Telephon, teils mit fließendem Warm- und Kaltwasser von Fr. 4.50 bis 8.-. Telephon Nr. 21.807  
Direktion: Fr. Zahler

## BERN HOTEL WILDEN MANN „du Sauvage“

zwei Minuten von Bahnhof und Hauptpost  
Das moderne bürgerl. Haus.  u. fließ. Wasser in allen Zimmern. Preis Fr. 5.-  
Grosses Wein-, Bier-, Speise-Restaurant

## BERN CITY-HOTEL-GARNI

Neuestes Hotel Berns. Modernster Komfort. Gegenüber Hauptbahnhof, Bubenbergrplatz, Fließendes Wasser, Telephon in allen Zimmern. Zimmer mit Bad und solche mit W. C. u. Bidet. Kein Konsumationszwang. Trinkgeldablösung. Garage. 70 Betten von Fr. 6.-. Telephon 25.377. H. Sperl

## BERN Confiserie-Tea-Room E. Wenger

Bahnhofplatz 5. Heimeliger Erfrischungsraum, feinste Pâtisserie, Pralinés, Caramelles, Schokoladen usw.  
Spezialität: Berner Haselnussbären      Prompter Versand nach auswärts

## LUZERN Schiller Hotel Garni

Nähe Bahnhof und Schiff. Schöne ruhige Lage. Alle Zimmer mit fließendem Wasser oder Bad, sowie Staatstel. Lichtsignal Auto-boxen, Restauration n. d. Karte. Zimmer v. Fr. 4.50 an. Tel. 24.821



## BIENNE HOTEL SEELAND

Beim Bahnhof • à la Gare • Telephon 27.11  
Neuestes Haus • Zimmer zu Fr. 4.-, 5.- und 6.-  
Diners Fr. 2.50, 3.50 und 4.50 • D<sup>r</sup>A. Lempen

## Sanatorium Dr. Brunner Küsnacht am Zürichsee

für Nervenleiden, Ruhekuren, Entziehungskuren  
Pensionspreis inkl. ärztl. Behandlung ab Fr. 15.-  
Tel. 910.300

## LANDQUART Hotel und Bahnhofbuffet

II. und III. Klasse der Rhätischen Bahn. Komfortable Zimmer, Sitzungs- und Vereins-Säle. Gute Zugverbindungen nach allen Richtungen. Autogarage. Prima Küche und Keller. Telephon Nr. 52.05. Neuer Inhaber: G. Bardy-Bonorand

## ZÜRICH St. Gotthard CAFÉ — HOTEL RESTAURANT



## ZÜRICH Rest. Zunft Haus zur Safran

Rathausquai 24. Tel. 24.296. 5 Min. vom Bahnhof mit Tram 3 oder 4. Autopark schräg vis-à-vis. Anerkannt vorzügl. Küche. Geräumiger heller Speisesaal. Säle für Gesellschaften, Kongresse, Touristenproviant.  
Zunftwirt: Karl Seiler, Traiteur

## ESPLANADE ZÜRICH

beim Stadttheater  
GRAND CAFÉ • TEA-ROOM • TABARIN • BAR  
Täglich erstklassige Konzerte

## SCHAFFHAUSEN Vordergasse 21

Conditorei-Café J. Reber Alleinfabrikant der beliebten  
SCHAFFHAUSER-ZUNGEN

## Inserate

in der SBB Revue bringen Erfolg

# UNION GENF



---

Neue Zweige:

Sparuhrversicherung

Krankenversicherung